



ESTATÍSTICAS DE CONDIÇÕES DE VIDA 2015

O módulo sobre as condições de vida surge com o objectivo magno de contribuir para o conhecimento das características sociodemográficas dos agregados familiares e dos seus representantes, assim como, indicadores de condições de vida, entre outras informações que contribuirão para a adopção e formulação de políticas e programas de reabilitação e infra-estruturação dos alojamentos e políticas e programas ambientais e de saúde.

Em particular tem como objectivo fornecer indicadores relativos a:

- Características físicas dos alojamentos
- Nível de acesso aos serviços básicos:
 - Acesso à água,
 - Acesso à electricidade
 - Acesso ao saneamento
 - Acesso aos meios de informação e comunicação
 - Acesso a bens de equipamento e conforto

☐ PLANO DE AMOSTRAGEM:

☐ **AMOSTRA** – 9.918 agregados familiares

☐ Taxa resposta – 75,5%

☐ **NÍVEL CONFIANÇA** – 90%

☐ **PRECISÃO RELATIVA** – 10%

☐ **VARIÁVEL INTERESSE** – Taxa de desemprego população 15 anos ou mais – 10%

☐ **REPRESENTATIVIDADE** – A mesma em cada nível do concelho

☐ PERÍODO DE RECOLHA:

☐ 4º trimestre de 2015



AGREGADOS FAMILIARES



524 623



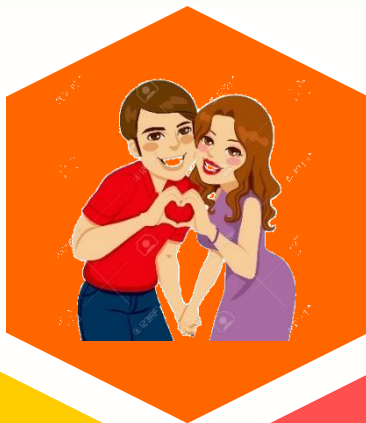
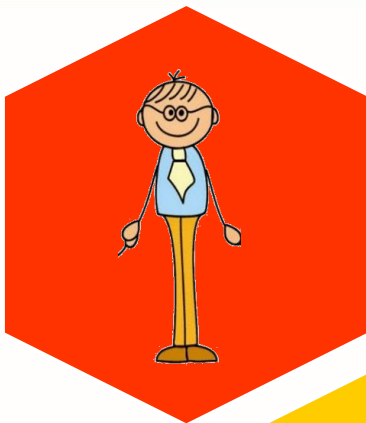
518 468

IMC 2014

491 875

Censo 2010

AGREGADOS FAMILIARES 2015



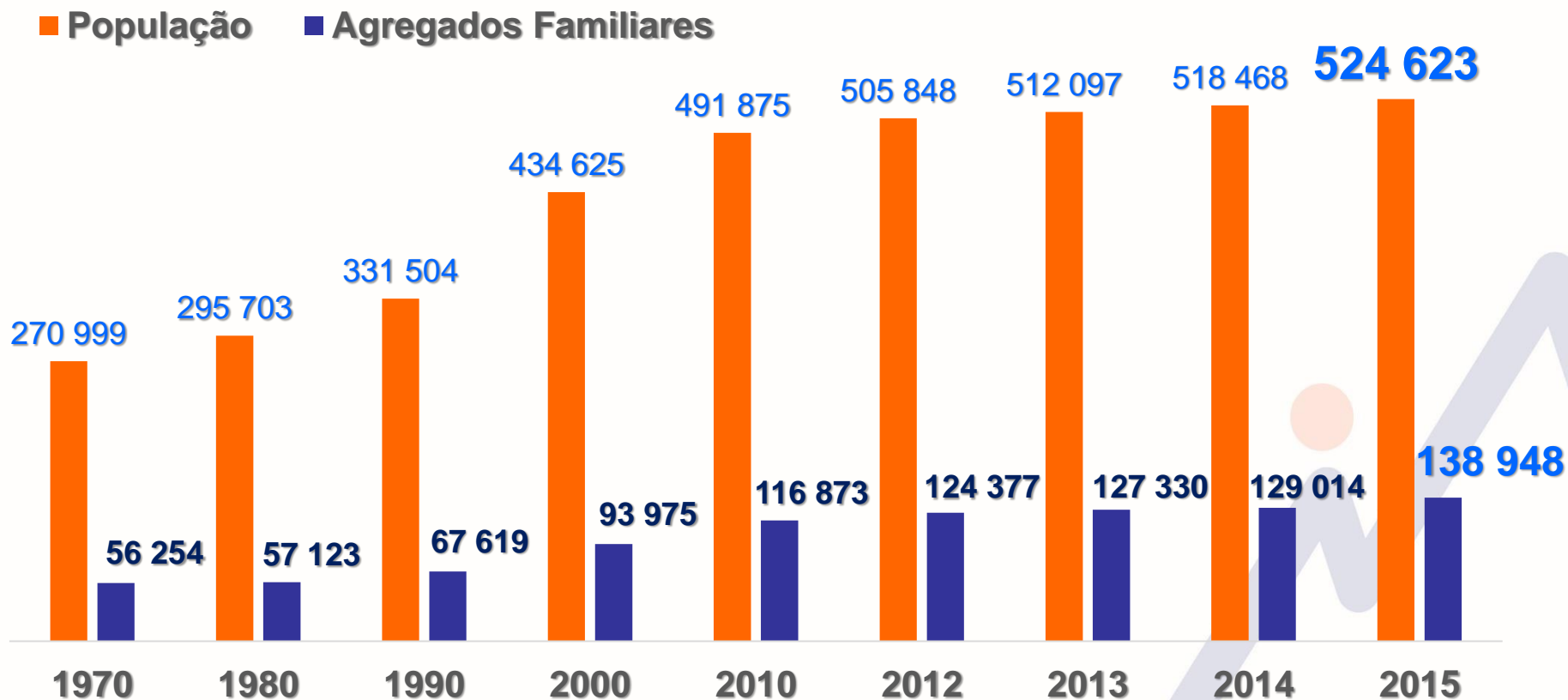
138 948



129 014
IMC 2014

116 873
Censo 2010

Evolução 1970-2015



AGREGADOS FAMILIARES

138 948

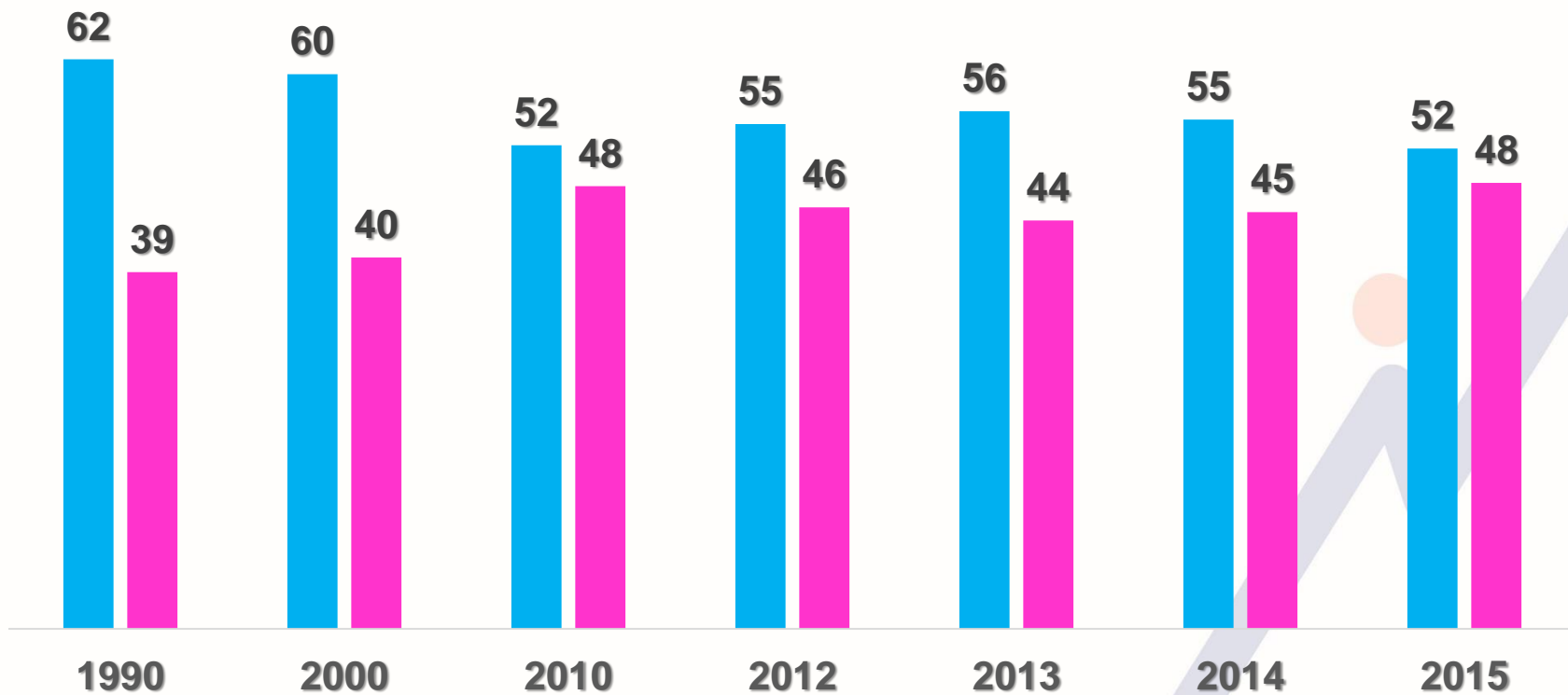
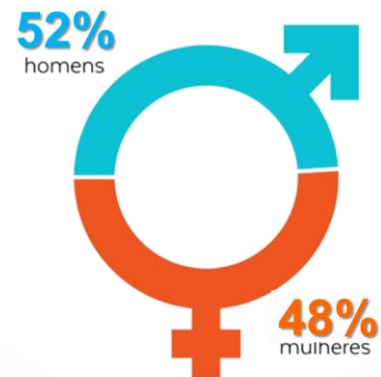
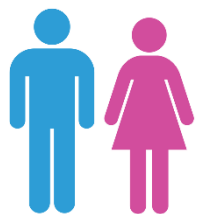
Rural

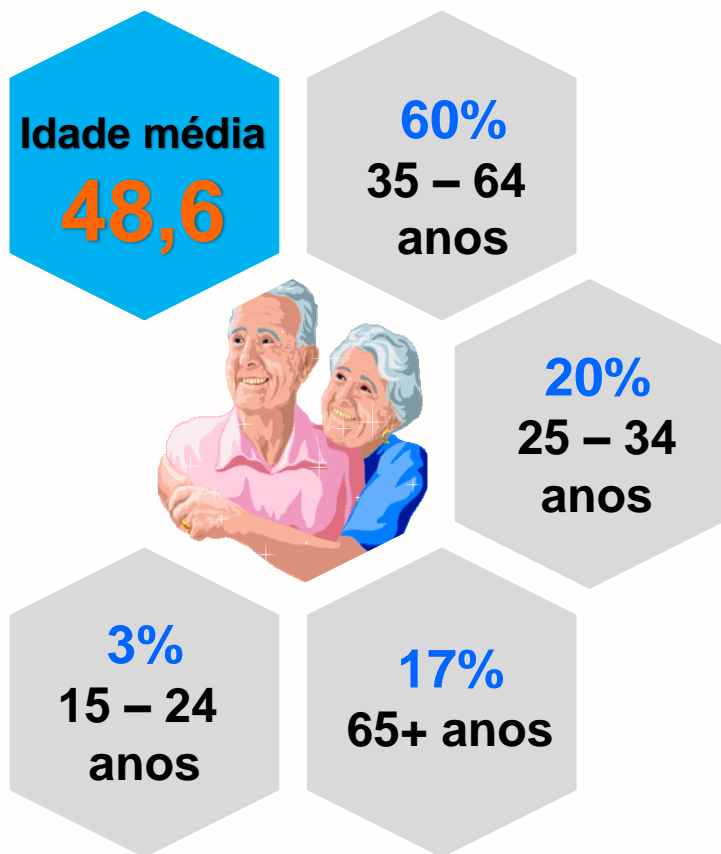


68,9

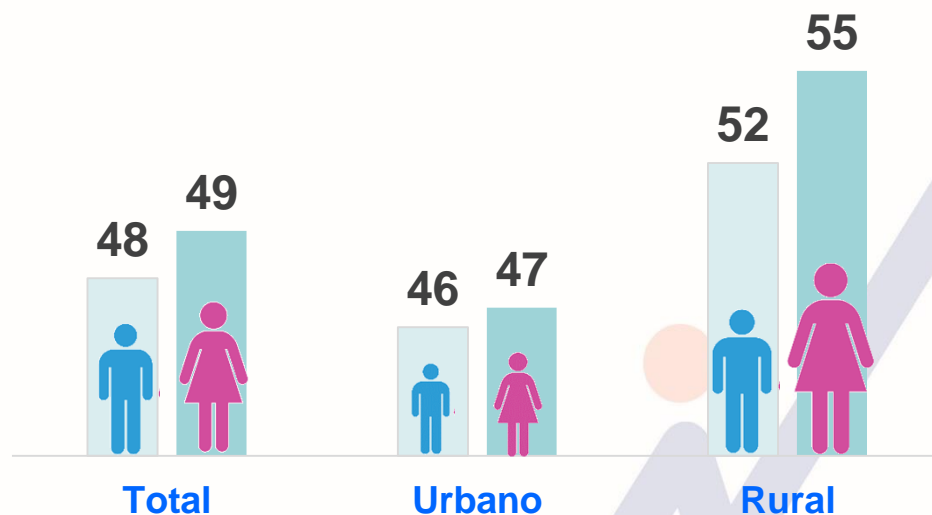
Urbano

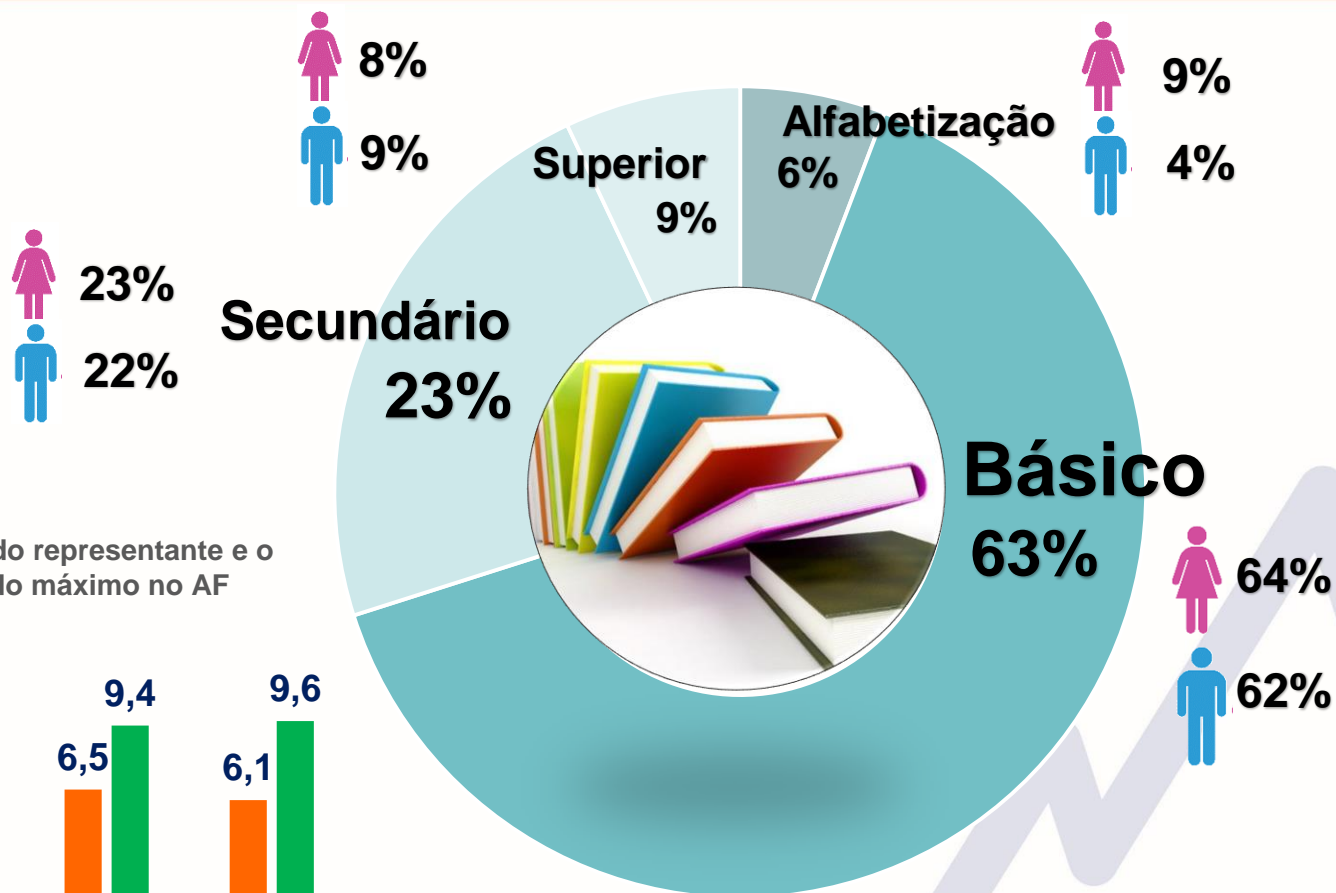




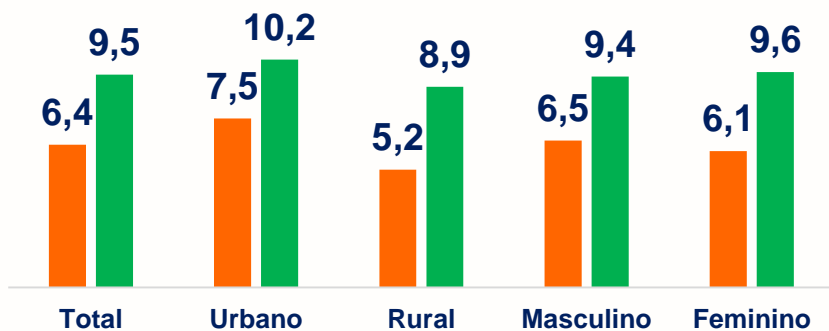


IDADE MÉDIA



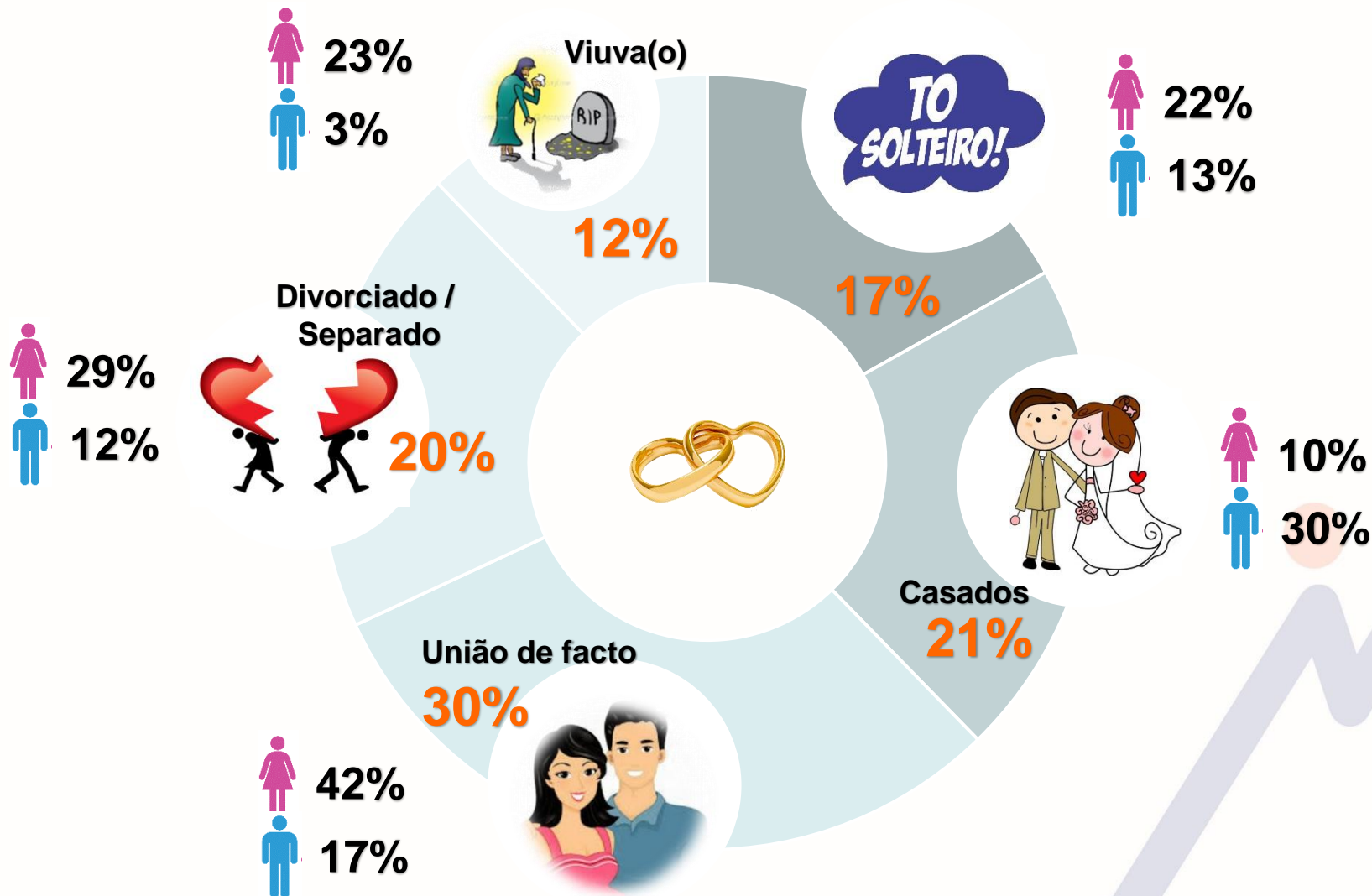


Número médio de anos de estudo do representante e o número médio de anos de estudo máximo no AF



■ Número médio de anos de estudo do Representante
■ Número médio de anos de estudo máximo no AF

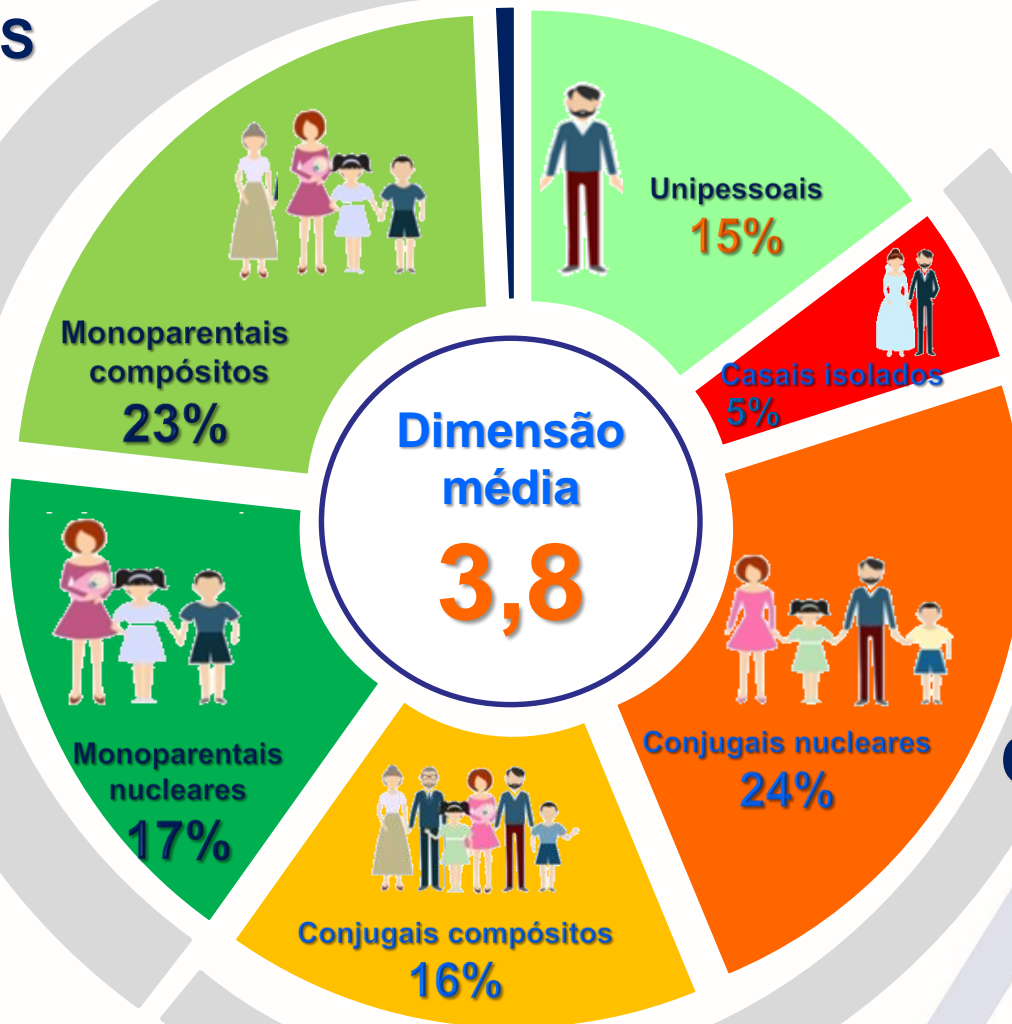
REPRESENTANTE DO AGREGADO ESTADO CIVIL





MONOPARENTAIS

39%

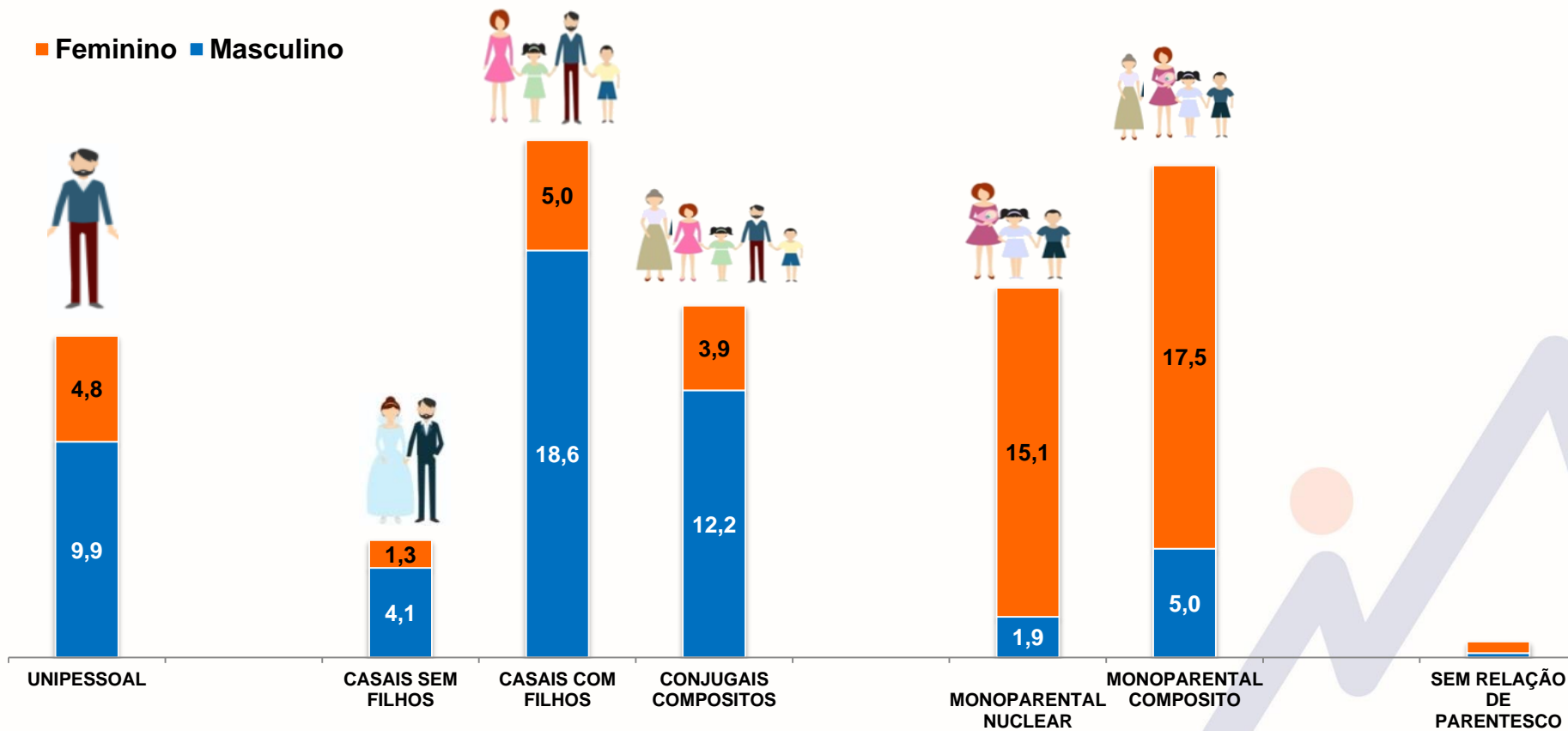


CONJUGAIS

45%



■ Feminino ■ Masculino



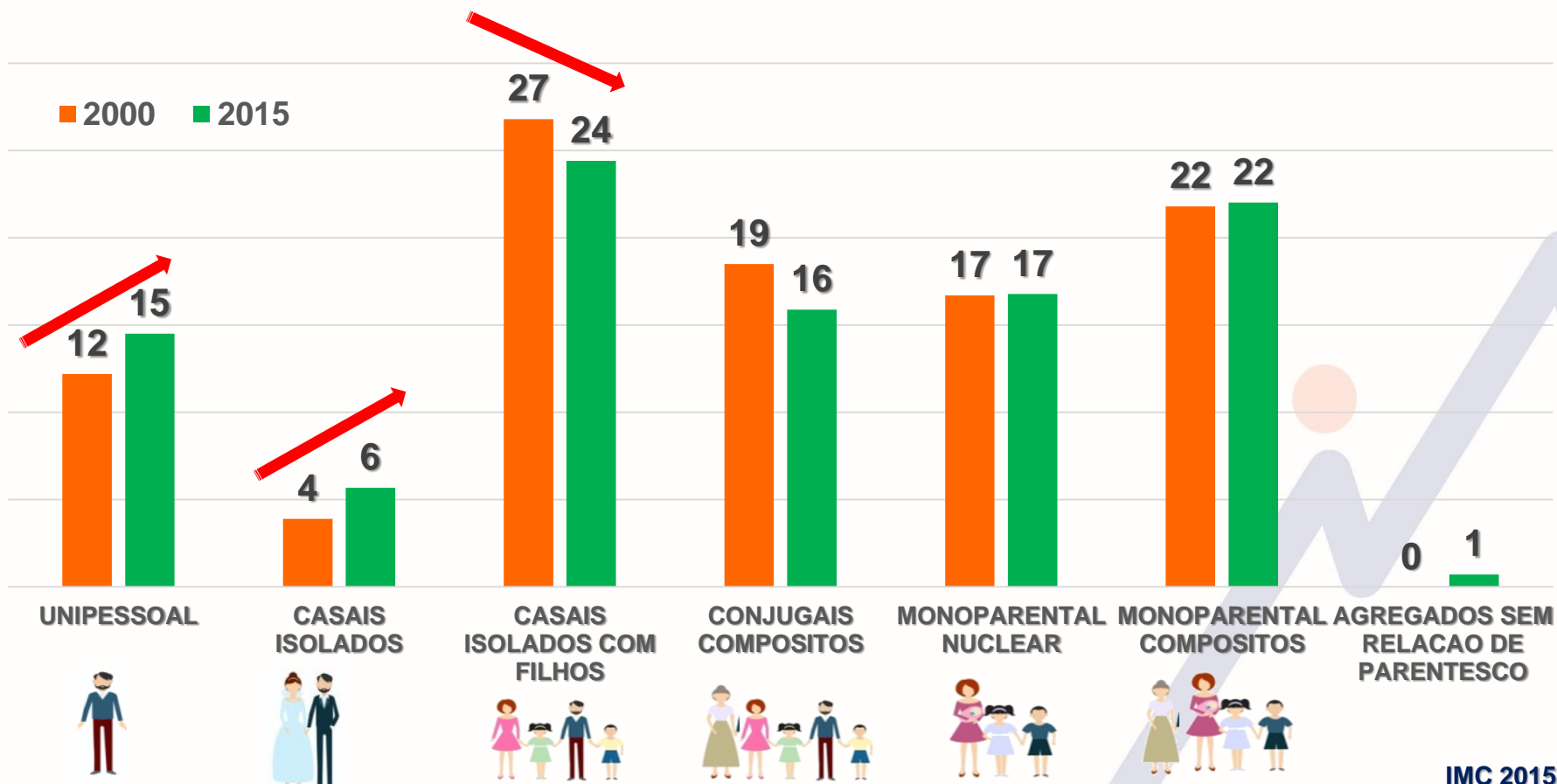
15%

45%










39%

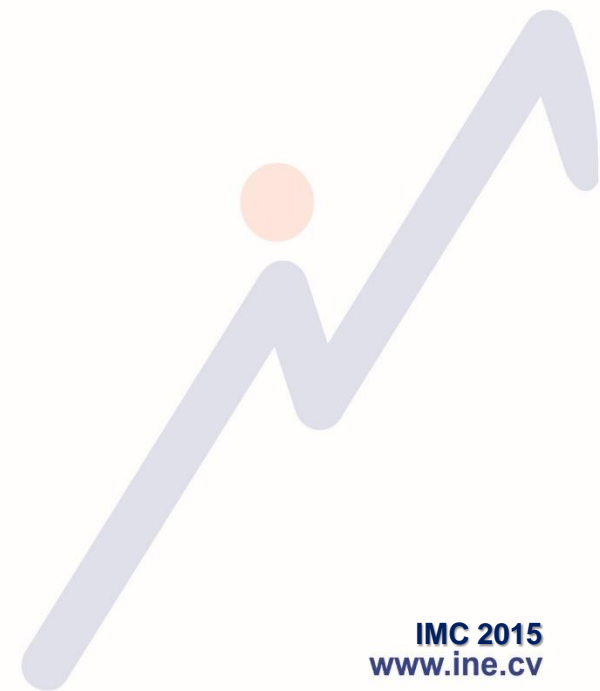


Evolução da tipologia dos agregados 2000 - 2015



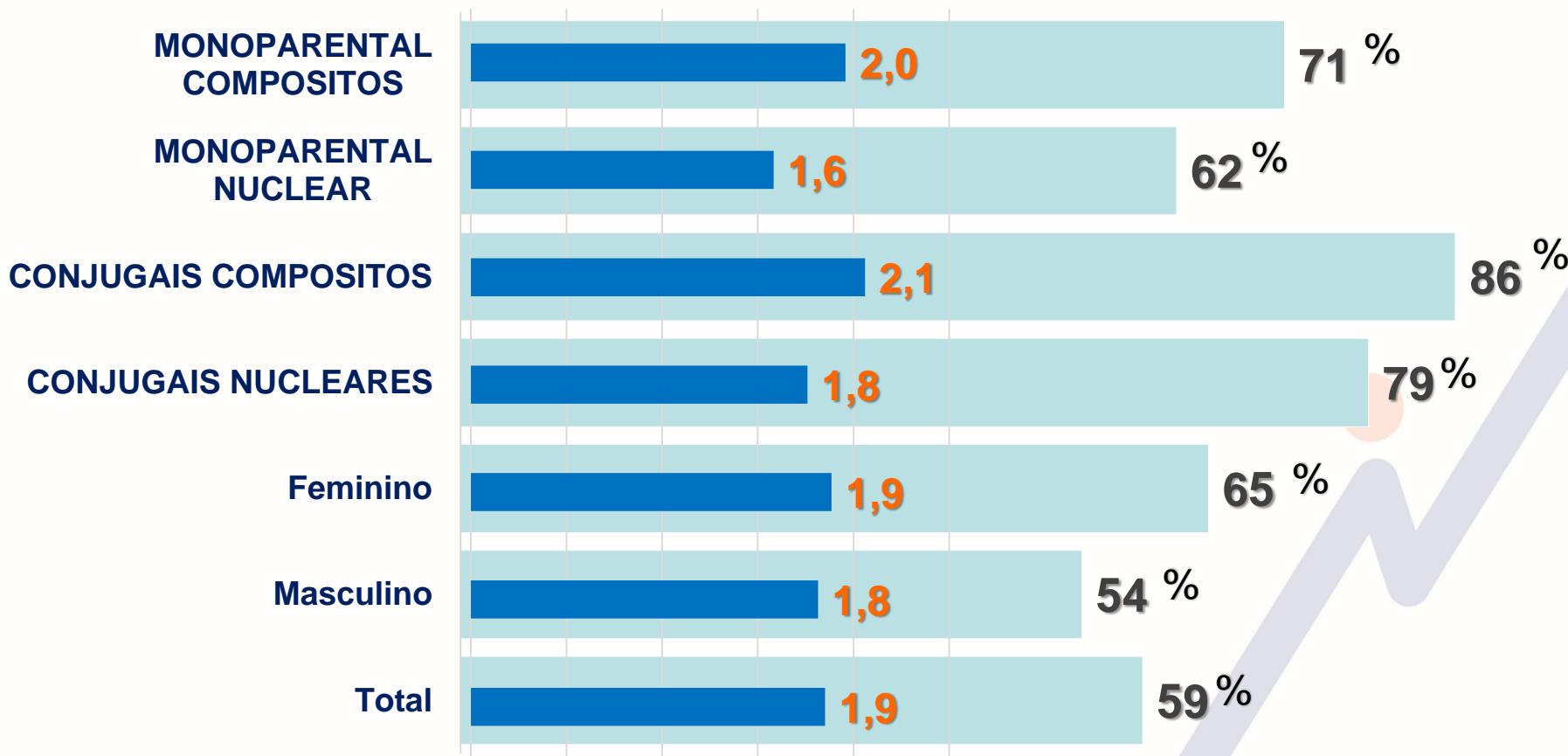


Urbano		3,6
Rural		4,1
Masculino		3,7
Feminino		3,9
Conjugais nucleares		4,1
Conjugais compósitos		6,0
Monoparental nuclear		3,0
Monoparental compósito		4,7
AF sem relação parentesco		2,5





Existência de menores 15 anos





3%

Tem pelo menos um
filho casado / em união

Tem pelo menos
uma criança menor
de 15 anos

59%



vive pelo menos um

NETOS!

36%

21%

Tem pelo menos um
idoso(a) com 65+ anos

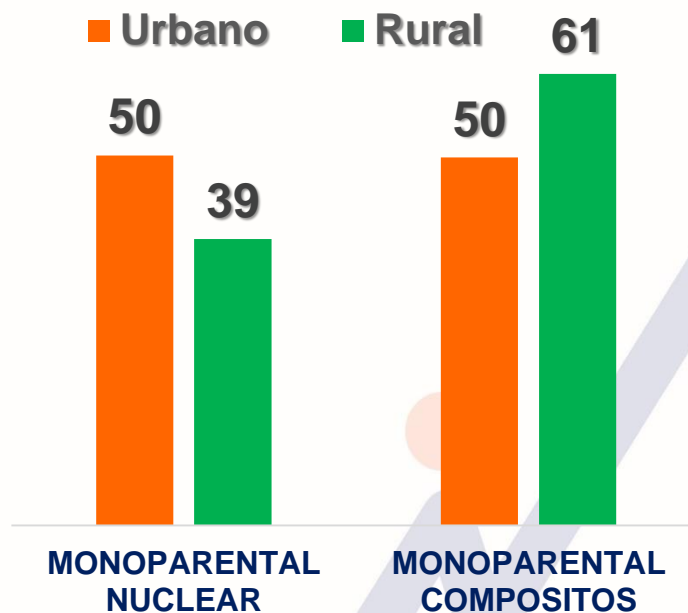
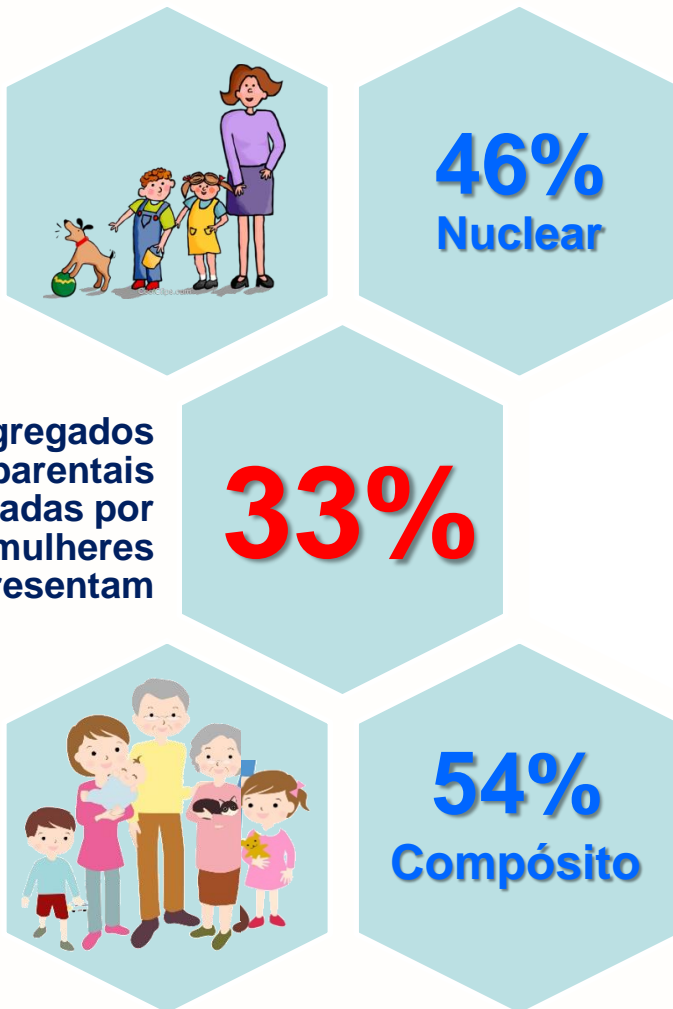


3%

Vive o(s) pais do
representante

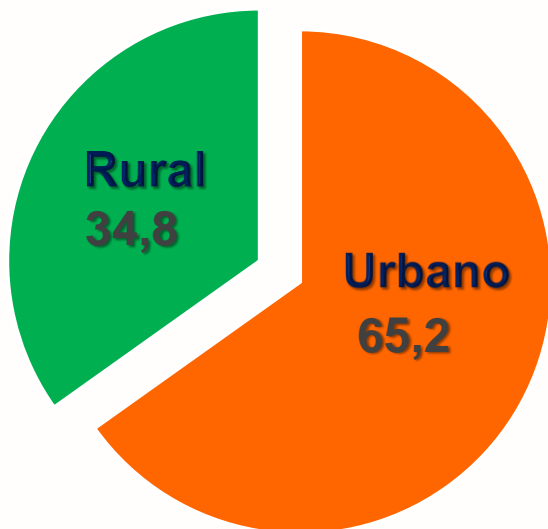


MONOPARENTAIS FEMININOS

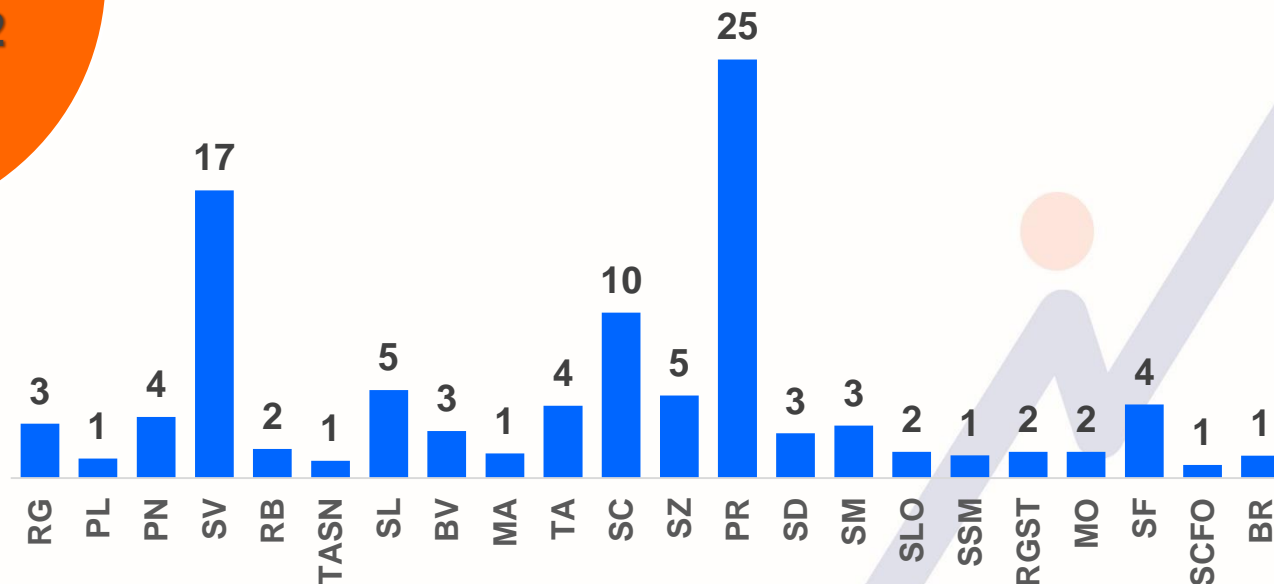




FAMILIAS MONOPARENTAIS CHEFIADAS POR MULHERES

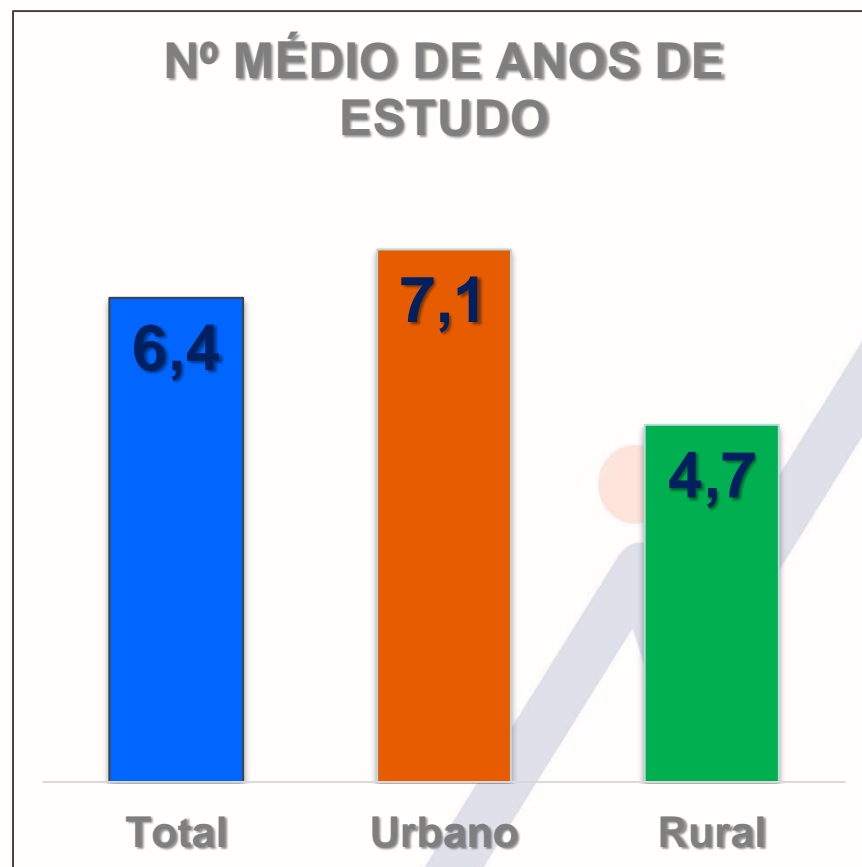
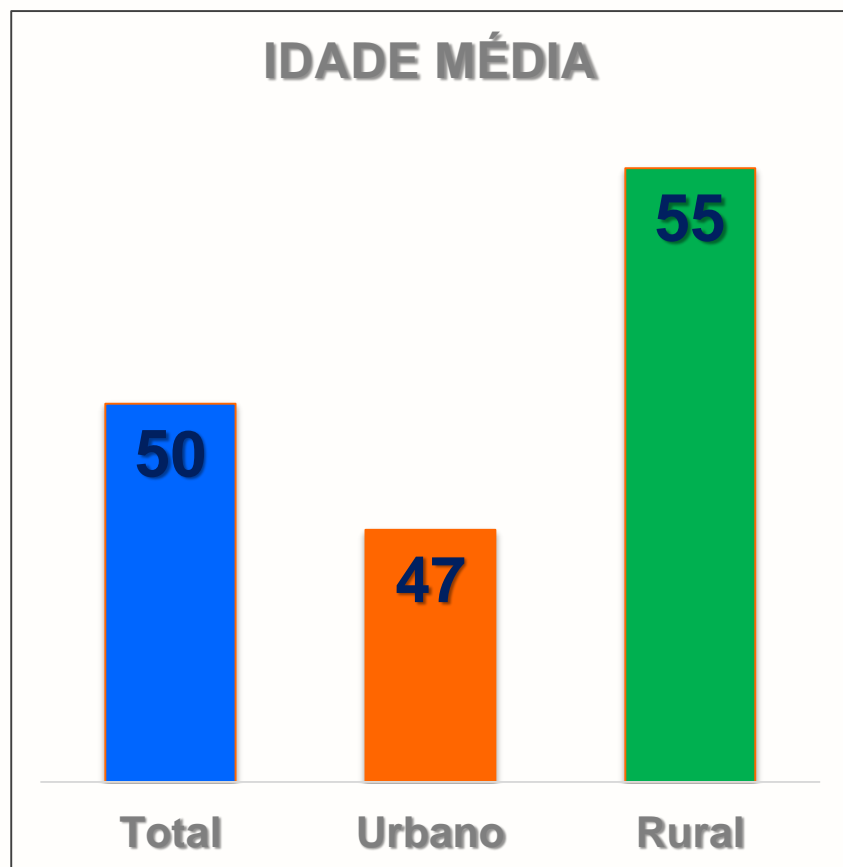


DISTRIBUIÇÃO DAS FAMILIAS MONOPARENTAIS CHEFIADAS POR MULHERES





CARACTERÍSTICAS DAS MULHERES CHEFES FAMILIA

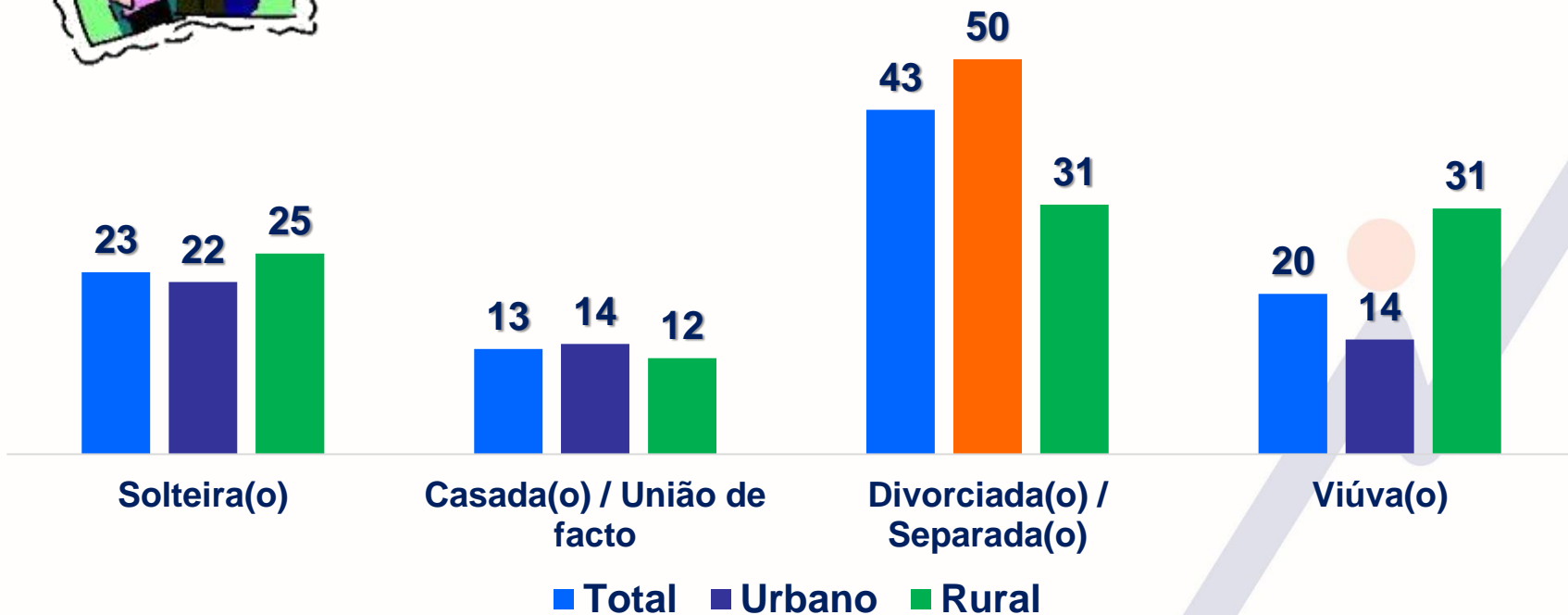




CARACTERÍSTICAS DAS MULHERES CHEFES FAMILIA



43% DAS MULHERES SÃO SEPARADAS / DIVORCIADAS





**INDICADORES DE
CONDIÇÕES DE VIDA**

HABITAÇÃO



COBERTURA

79% EM TERRAÇO

11% INCLINADAS COBERTAS DE TELHAS

REVESTIMENTO EXTERIOR

81% COM REBOCO

69% COM PINTURA

12% SEM PINTURA

PAVIMENTO

54% CIMENTO

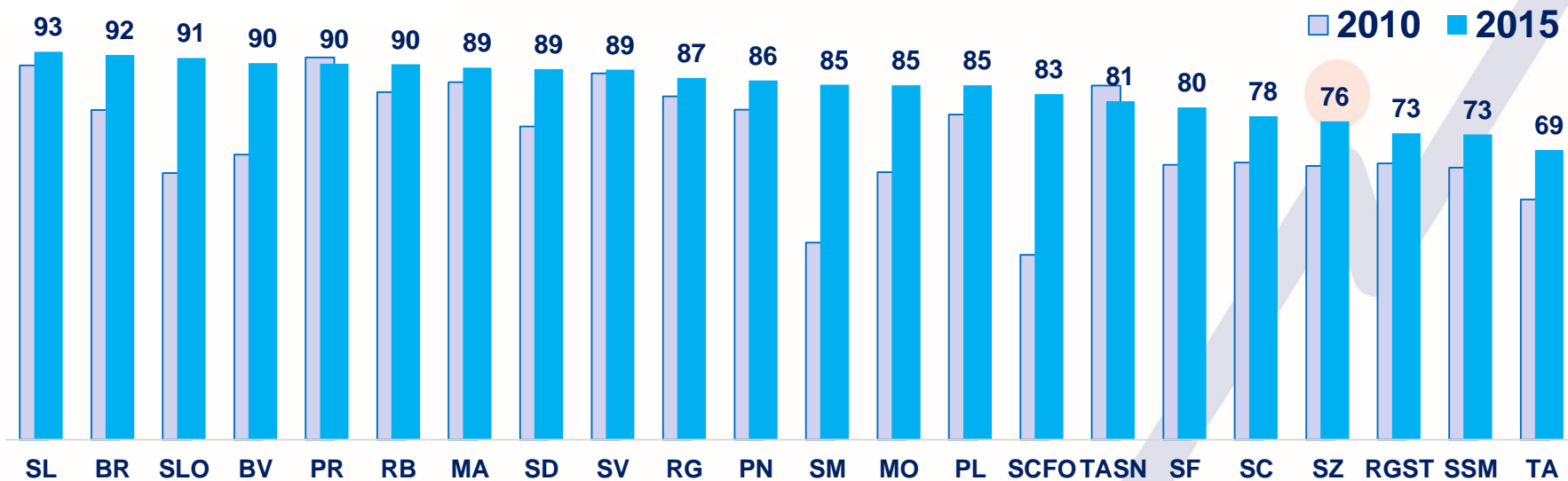
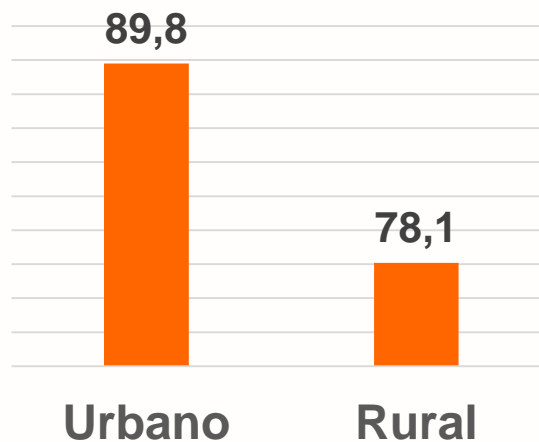
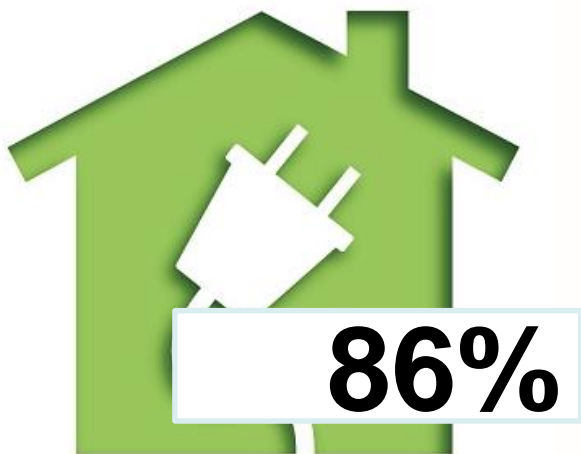
45% MOSAICO

DIVISÕES

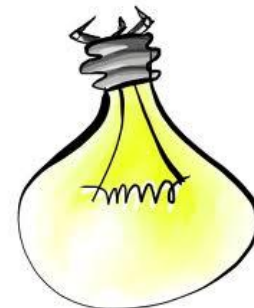
3,2 UCUPADAS

2 UTILIZADAS PARA DORMIR

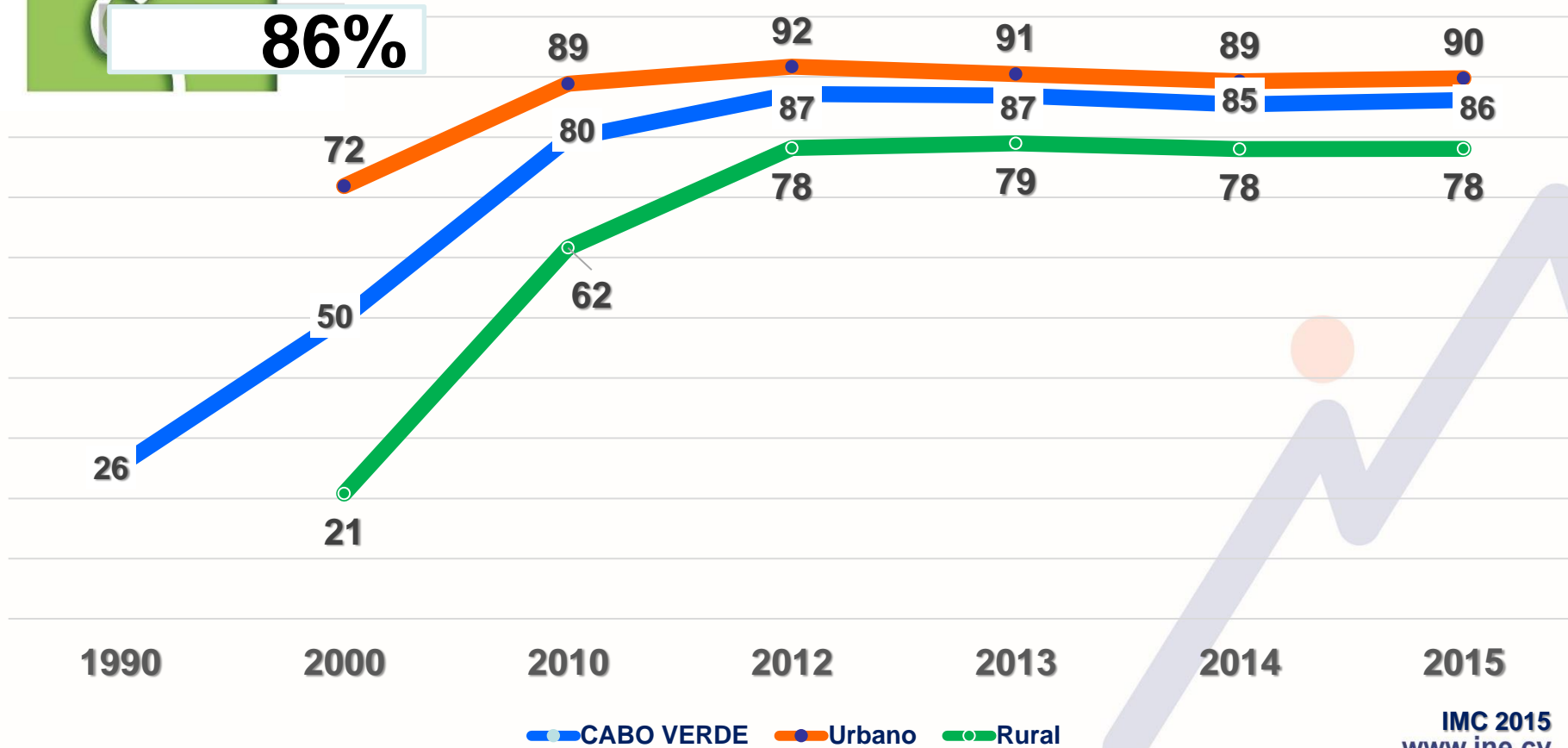
ACESSO À ELECTRICIDADE



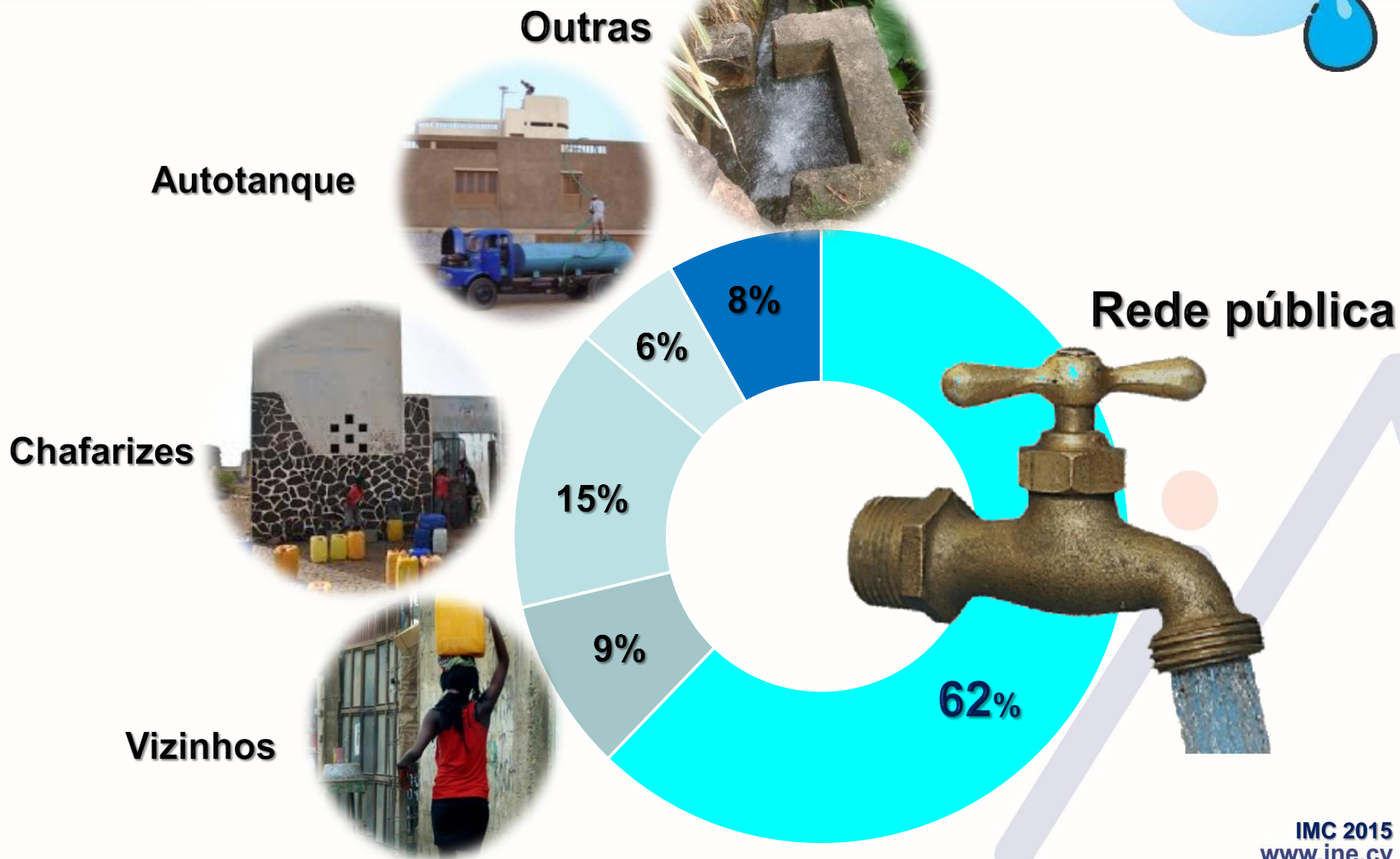
EVOLUÇÃO DO ACESSO A ELECTRICIDADE 1990-2015



Evolução do acesso à electricidade
1990 - 2015



FONTE ABASTECIMENTO ÁGUA

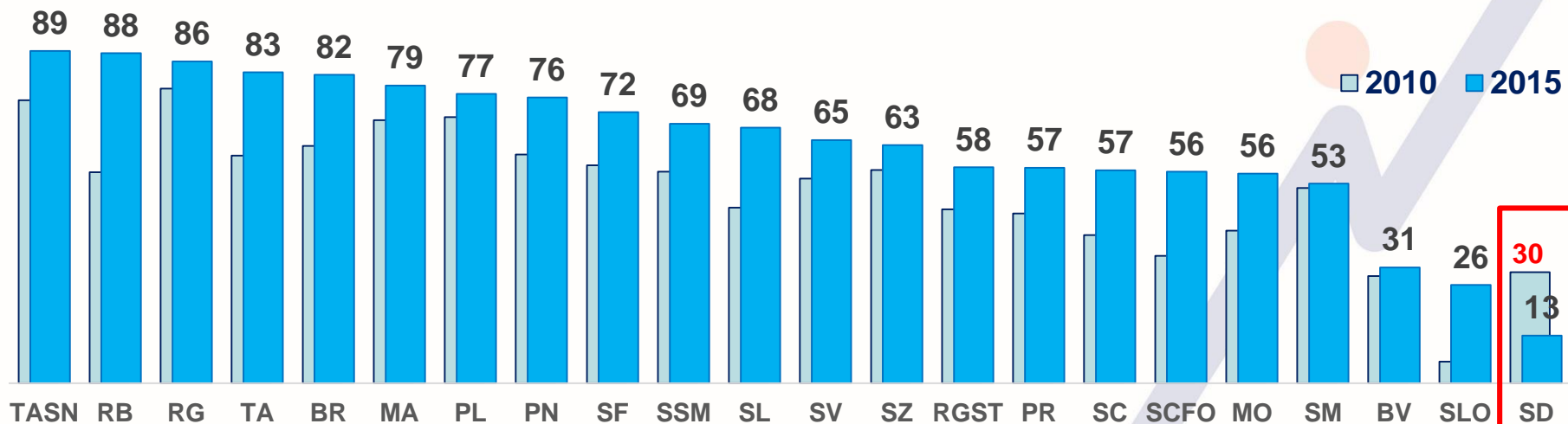
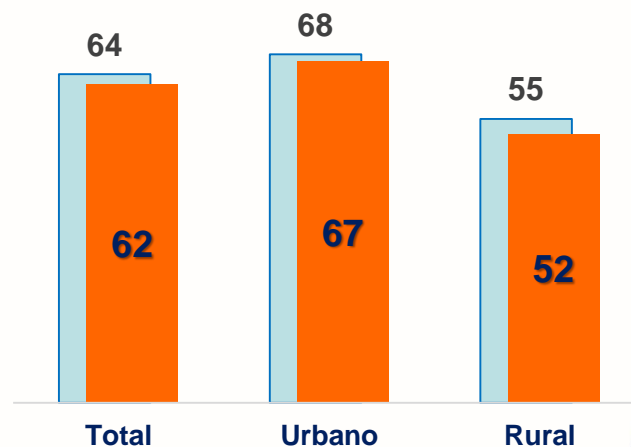


ACESSO À ÁGUA



64%
Tem ligação à rede pública de abastecimento de água

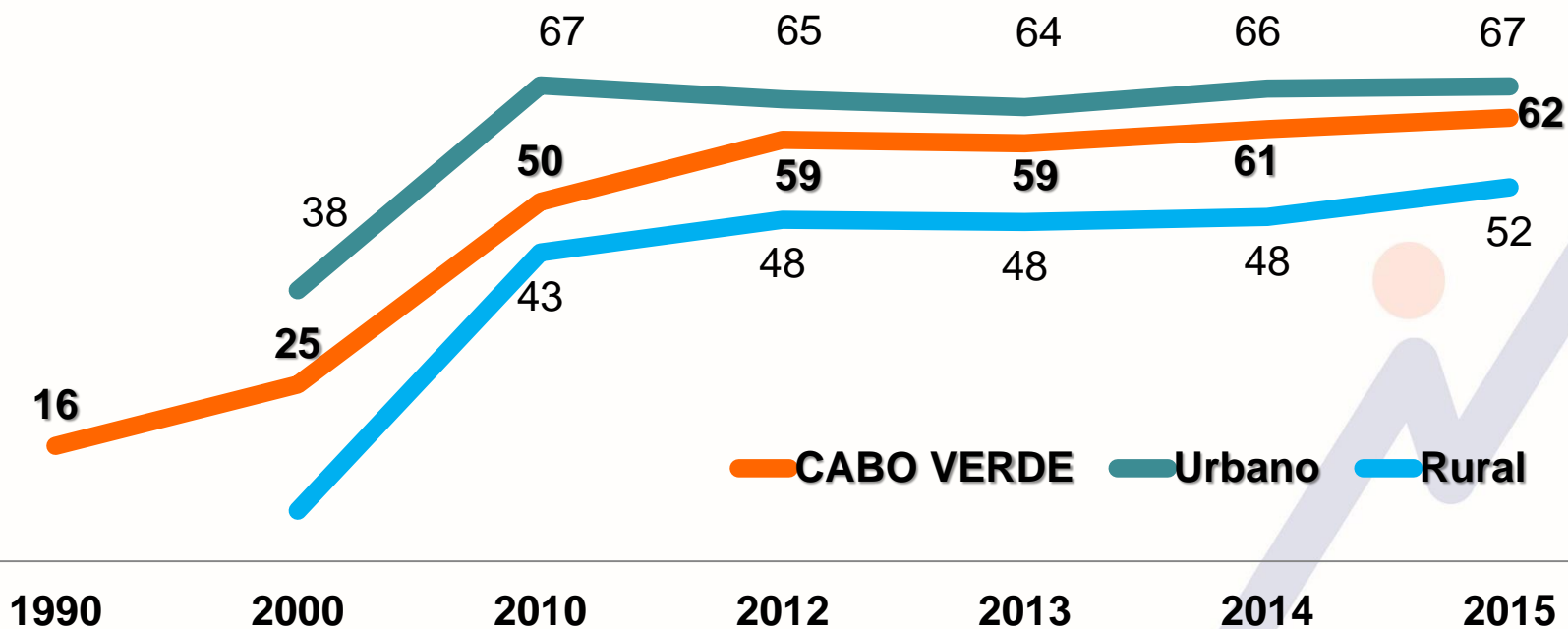
TEM LIGAÇÃO À REDE
REDE PRINCIPAL FONTE



ACESSO À ÁGUA



**Evolução do acesso a água da rede pública como principal fonte de abastecimento.
1990-2015**



ÁGUA PARA BEBER



85% USA A MESMA FONTE DE ABASTECIMENTO



92%
USA
LIXÍVIA

43%
HÁBITO
TRATAR A
ÁGUA DE
BEBER

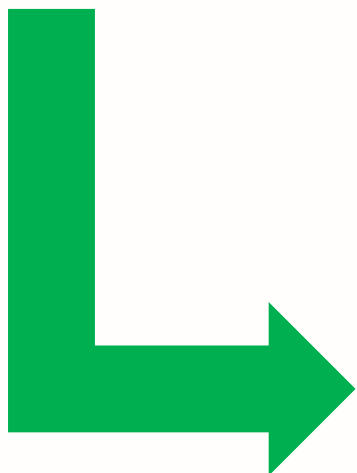
8%
FERVE
FILTRA



40,9%



36,5%



29% REDE ESGOTO

69% FOSSA SÉPTICA

85,3

Urbano

59,7

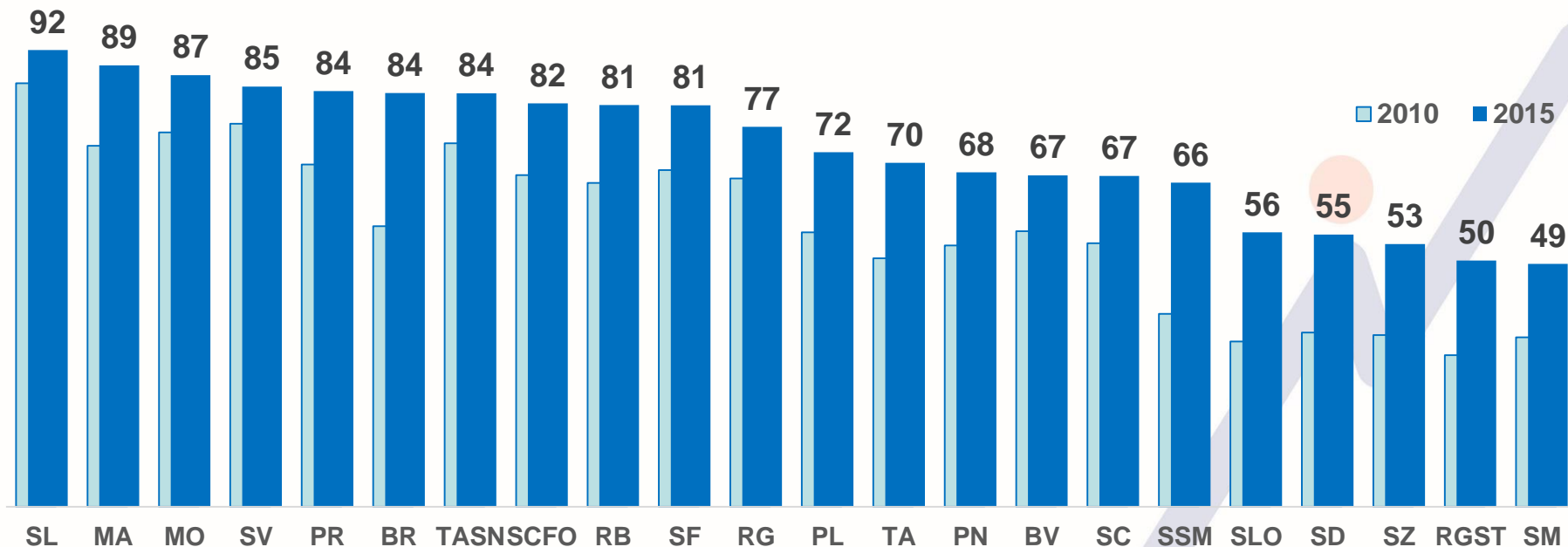
Rural

5,7%
COMPARTILHA
COM OUTRO AF

EVOLUÇÃO DO ACESSO A INSTALAÇÕES SANITÁRIAS 1990 - 2015

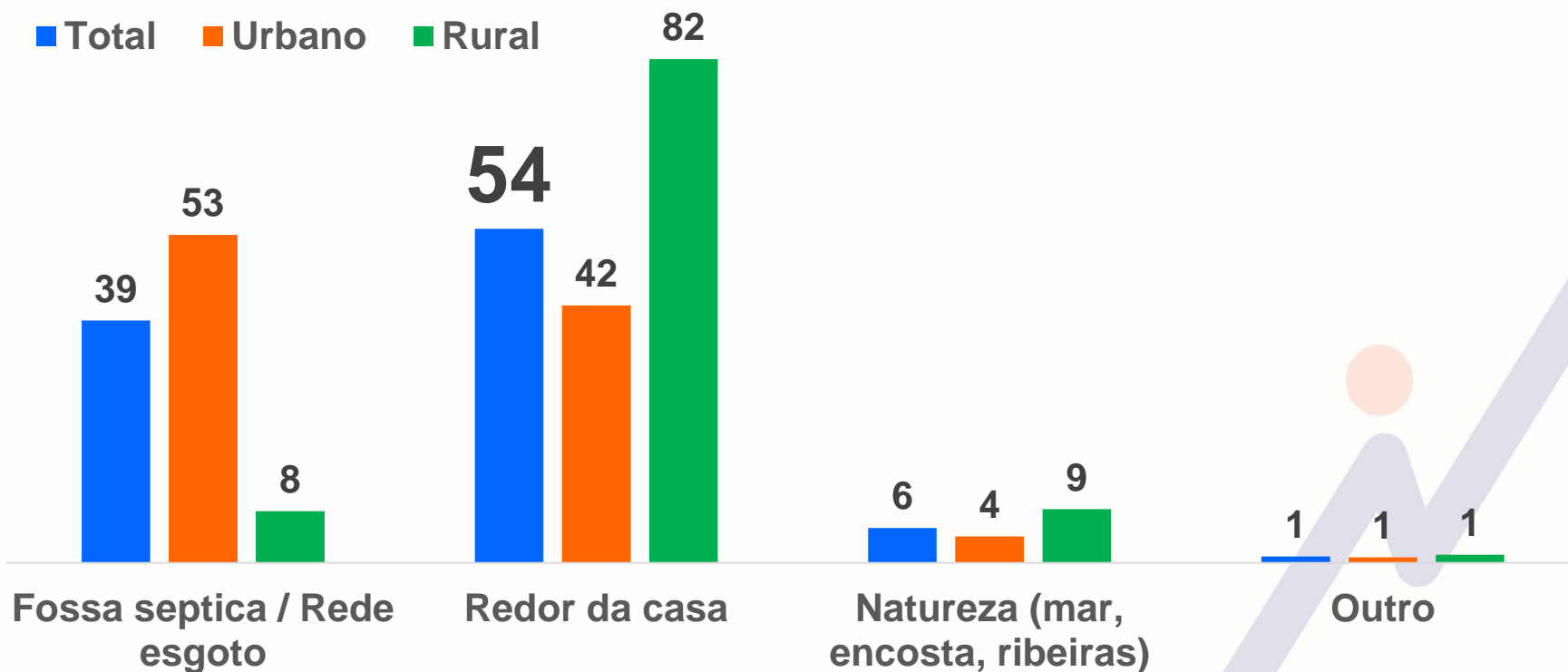


Evolução do acesso a instalações sanitárias – sanitas/retretes 1990 - 2015





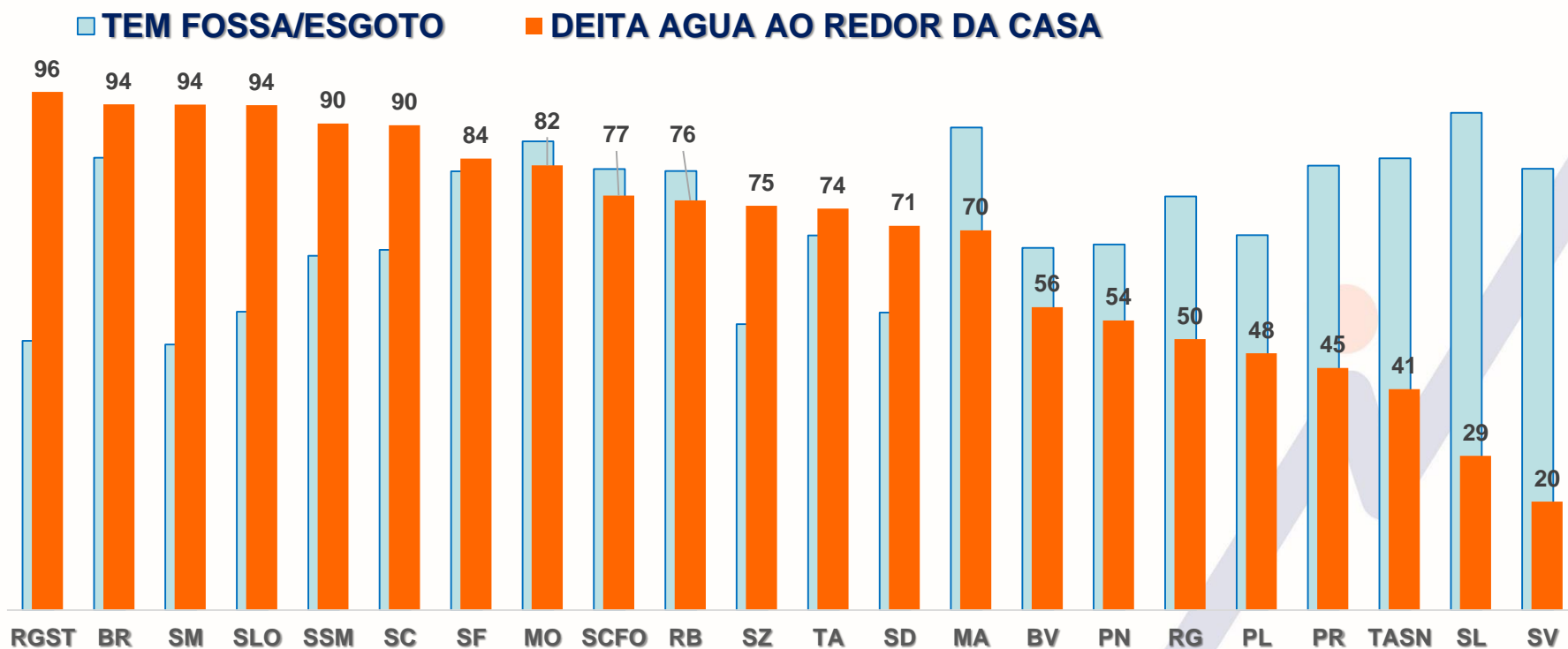
Distribuição percentual dos agregados segundo o modo de evacuar água suja. INE, IMC 2015



MODO DE EVACUAÇÃO ÁGUAS SUJAS



Percentagem de agregados com ligação à fossa séptica ou rede esgoto e percentagem de agregados que tem por hábito deitar ao suja ao redor da casa. INE, IMC 2015



MODO DE EVACUAÇÃO DOS RESÍDUOS SÓLIDOS



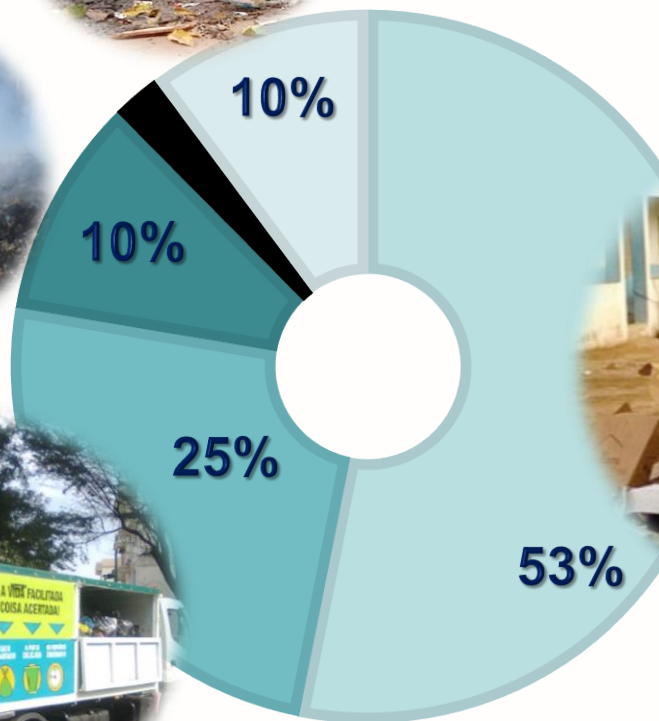
Natureza



**Queima /
Enterra**



Carro de lixo



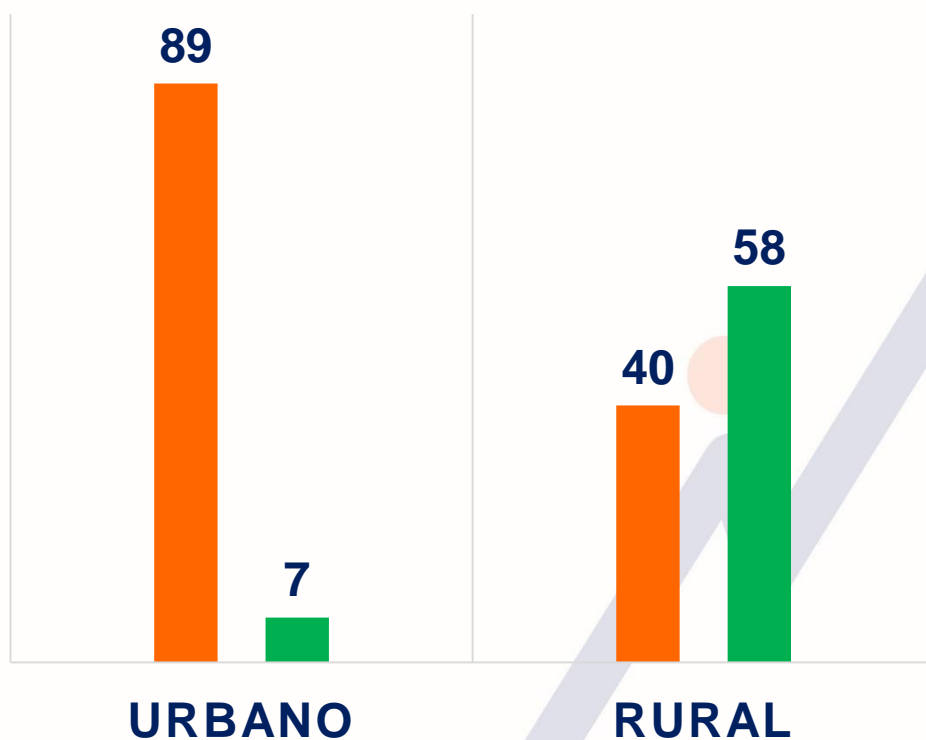
Contentores

ENERGIA PARA COZINHAR



CONSUMO DO GÁS E DA LENHA

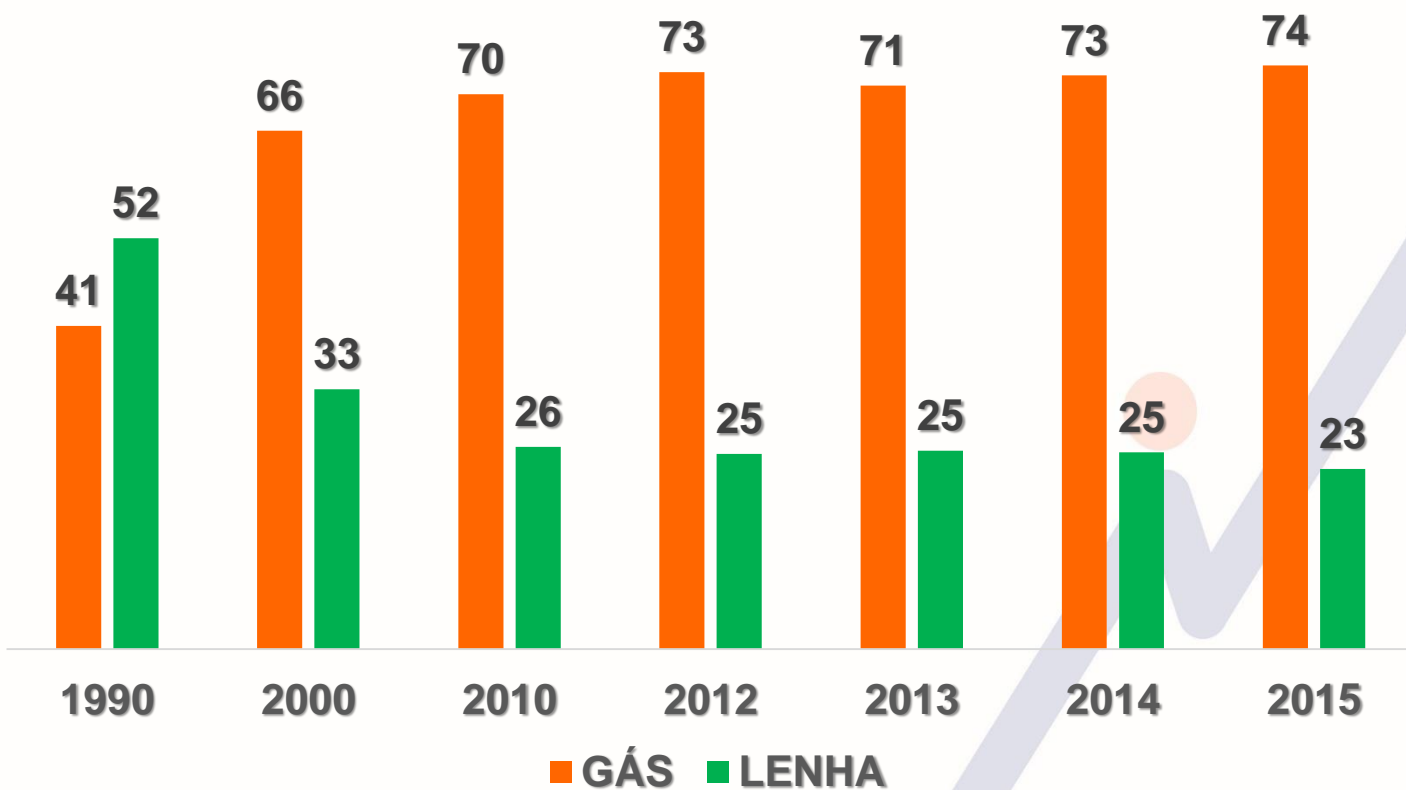
■ Gás ■ Lenha



ENERGIA PARA COZINHAR



Evolução do consumo do gás e da lenha a nível nacional.
INE, Censos 1990, 2000, 2010, IMC 2012, 2013

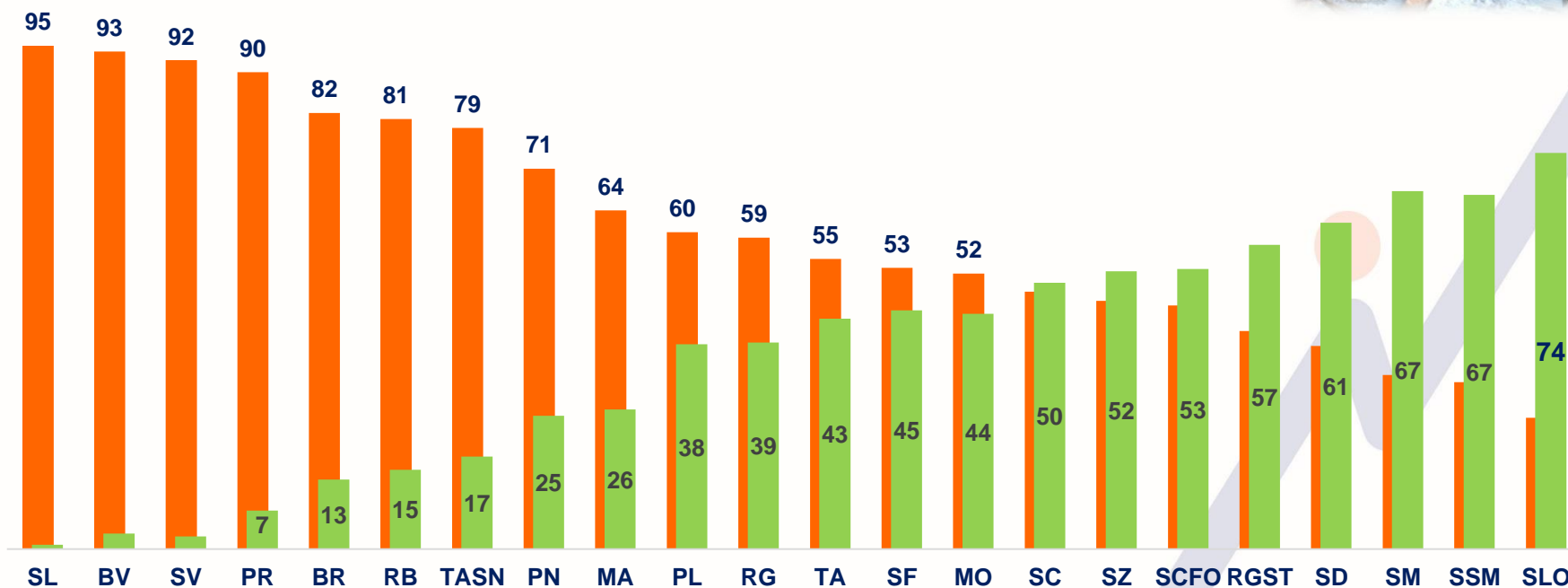




Percentagem dos agregados que consomem gás e lenha. IMC 2015



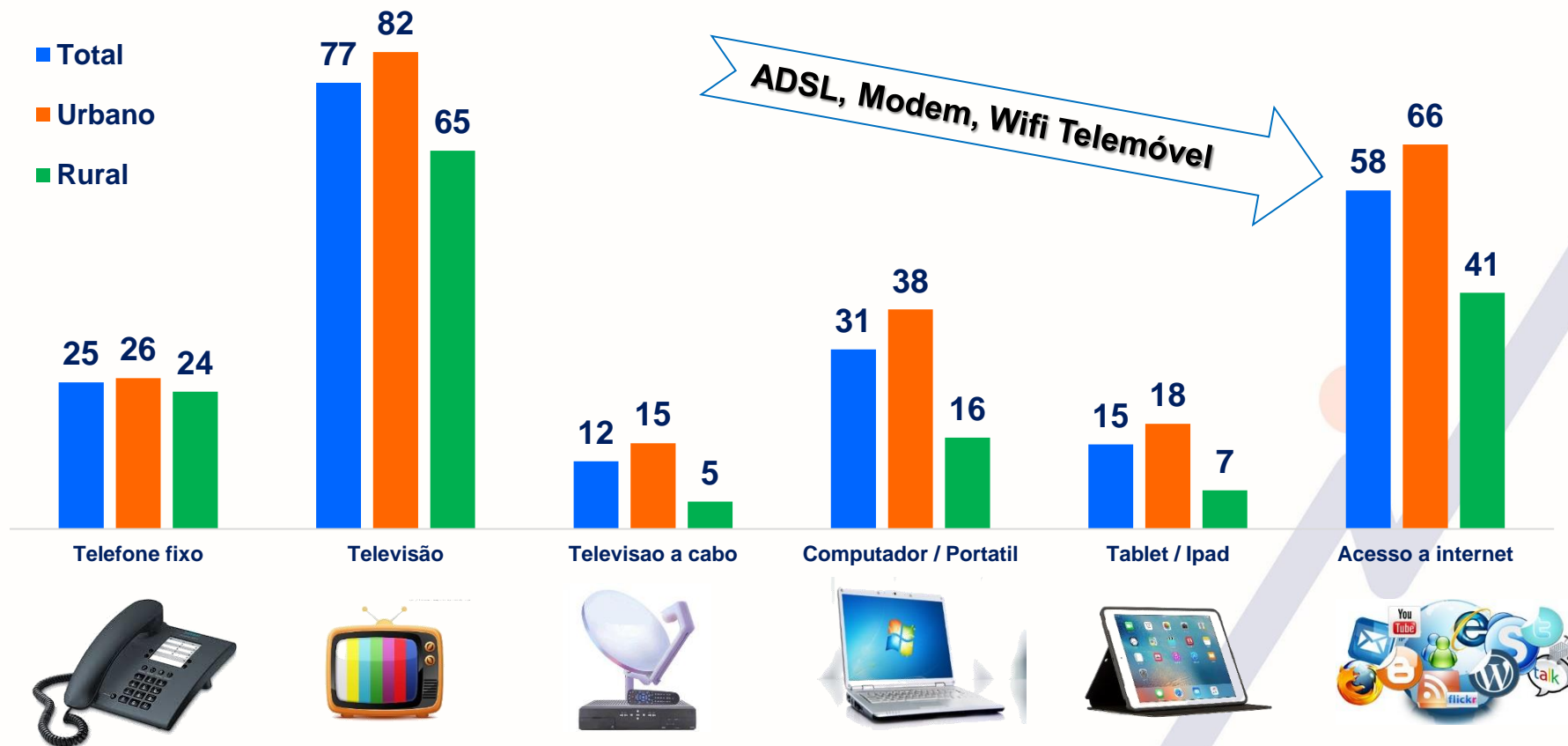
■ GÁS ■ LENHA



INDICADORES TIC ACESSO NO ALOJAMENTO



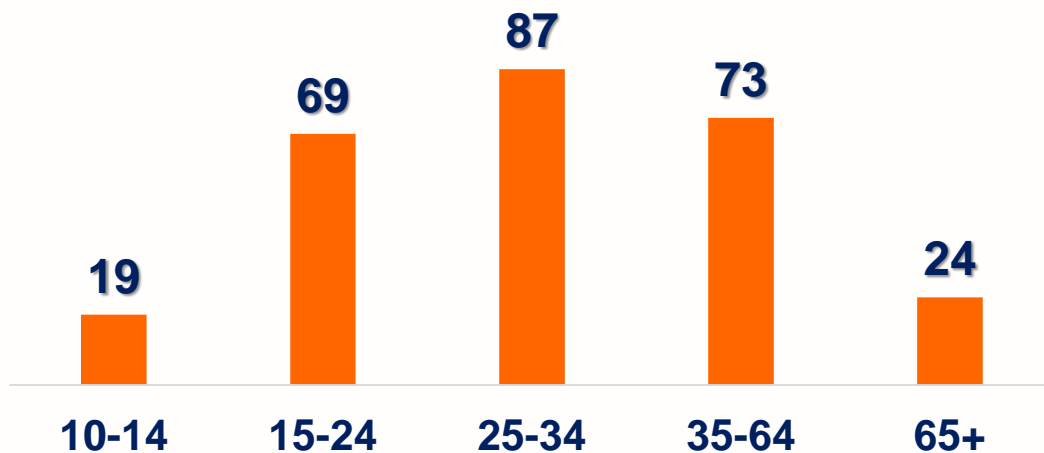
Percentagem de agregados que possuem um dos bens e acesso a televisão a cabo e internet no alojamento. IMC 2015



INDICADORES TIC UTILIZAÇÃO DA POPULAÇÃO 2014



65% POPULAÇÃO 10 ANOS OU MAIS
POSSUI UM TELEMÓVEL.

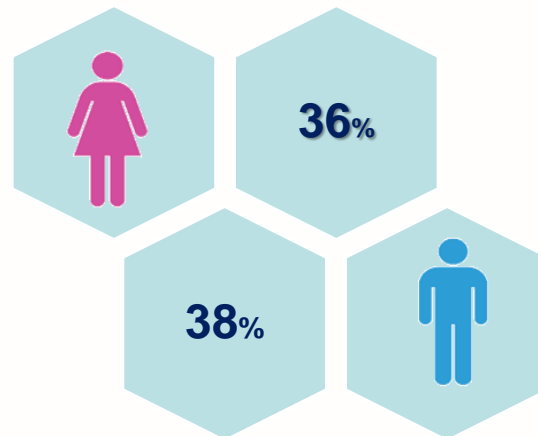


INDICADORES TIC UTILIZAÇÃO DA POPULAÇÃO 2014



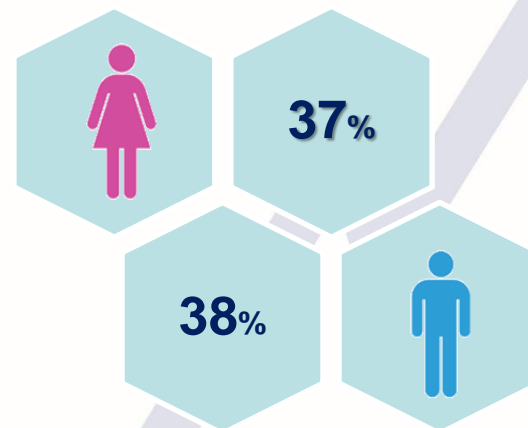
36,8%

POPULAÇÃO 10 ANOS OU MAIS
UTILIZOU COMPUTADOR
NOS ÚLTIMOS TRÊS MESES



37,1%

POPULAÇÃO 10 ANOS OU MAIS
UTILIZOU INTERNET
NOS ÚLTIMOS TRÊS MESES

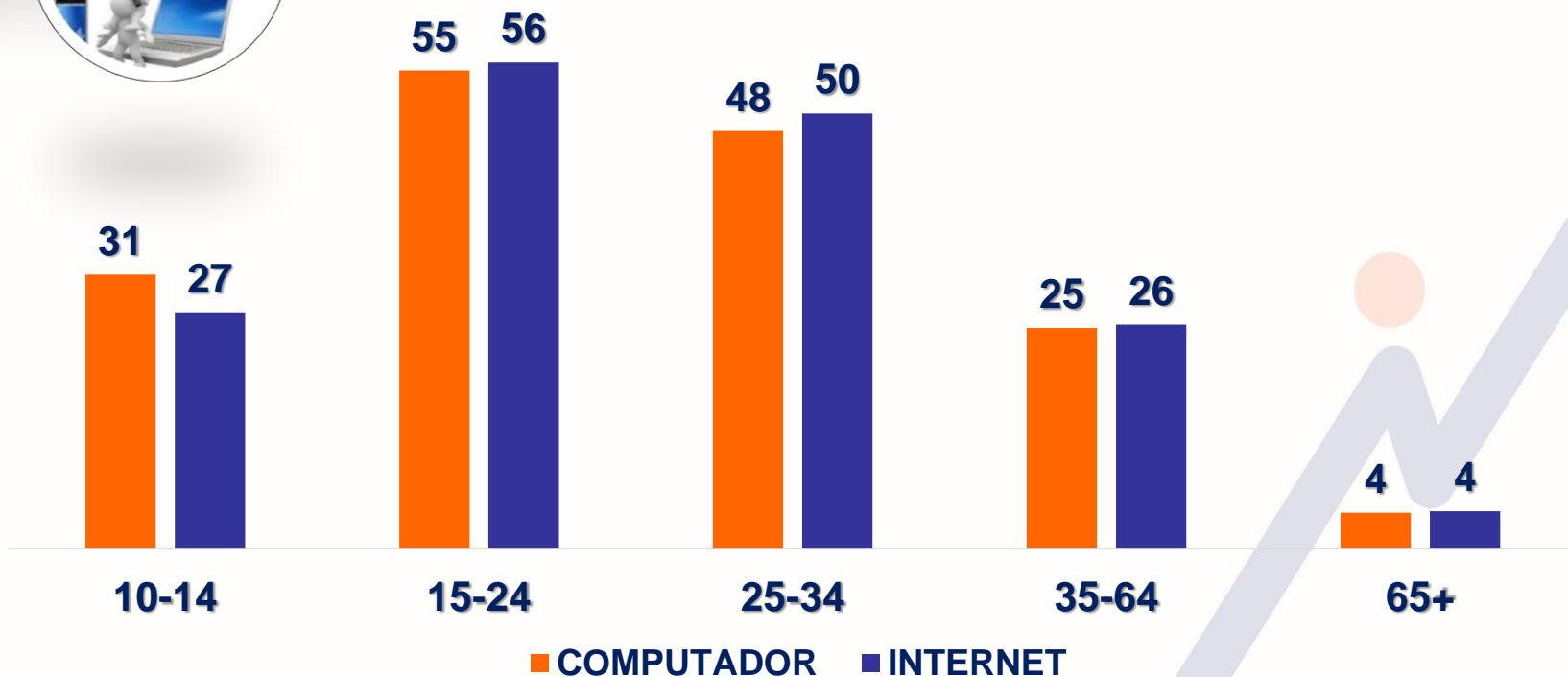


INDICADORES TIC

UTILIZAÇÃO DA POPULAÇÃO 2014



PERCENTAGEM DA POPULAÇÃO QUE
UTILIZOU COMPUTADOR E INTERNET NOS
ULTIMOS TRÊS MESES



“Famílias fortes são os fundamentos da sociedade.

Através delas passamos as nossas tradições, rituais e valores.

Delas recebemos amor, encorajamento e toda a educação necessária para enfrentar todos os desafios humanos”.



Ronald Reagen

Obrigado!

Noemi Rute Ramos

Coordenadora do IIIº IDRF

Responsável pelas estatísticas de condições de vida e pobreza

Email: nramos@ine.gov.cv

Telefone INE: 261 38 27 / 333 65 45