

INQUÉRITO SOBRE FACTORES DE RISCO DAS DOENÇAS NÃO TRANSMISSÍVEIS (IDNT, 2007)

Praia, Julho de 2007



**Organisation
mondiale de la Santé**

Afrique

Objectivos da vigilância

- Desenvolver instrumentos padronizados para a recolha de dados coerentes e que permitam a comparação no tempo e entre países;
- Apoiar os serviços de saúde a planificar e a determinar as prioridades de saúde pública;
- Controlar e avaliar as intervenções visando a população no geral;
- Prevenir, a tempo, as epidemias de doenças crónicas;

OBJECTIVOS DO INQUÉRITO SOBRE AS DNT

- Determinar, na nossa população, a prevalência e as características epidemiológicas da HTA, Diabetes e dos outros importantes factores de risco modificáveis (dislipidemia, obesidade, tabagismo, etilismo e sedentarismo).

METODOLOGIA

- População alvo : Homens e Mulheres de 25-64 anos
- Ambito geográfico
 - Ribeira Grande, Porto Novo, São Vicente, Sal, Praia, Santa Catarina, Santa Cruz, Tarrafal, São Filipe, Mosteiros
- ***Representatividade – nacional, sexo, grupos etários de 10 anos***

Tamanho da amostra

■ Amostra estratificada por sexo e grupo etário

- 2200 Indivíduos de 25-64 anos (Step 1 e 2)
- 275 Indivíduos para cada grupo etário de 10 anos

■ Sub-amostra para os testes biológicos (Etapa 3)

- 60 % dos participantes das Etapas 1 e 2 ou seja em 3/5 dos agregados seleccionados.

Taxas globais de respostas Step 1 e 2

Grupo etário (anos)	Taxa de respostas								
	Homens			Mulheres			Homens e mulheres		
	Elegíveis	Entrevistados		Elegíveis	Entrevistados		Elegíveis	Entrevistados	
	n	n	%	n	n	%	n	n	%
25-34	220	219	99,5	268	268	100,0	488	487	99,8
35-44	223	223	100,0	357	357	100,0	580	580	100,0
45-54	164	163	99,4	301	301	100,0	465	464	99,8
55-64	81	81	100,0	147	146	99,3	228	227	99,6
25-64	688	686	99,7	1073	1072	99,9	1761	1758	99,8

Principais informações recolhidas

Etapa1

- ✓ Informações demográficas
- ✓ Dados sobre o consumo do tabaco
- ✓ Dados sobre consumo do álcool
- ✓ Higiene alimentar
- ✓ Actividade física
- ✓ Antecedentes TA
- ✓ Antecedentes Diabetes

Principais informações recolhidas

Etapa 2 e 3

- ✓ Medições físicas
- ✓ Medições laboratoriais

Taxa global de resposta Step 3

Taxa de respostas a Step 3									
Grupo etário (anos)	Homens			Mulheres			Homens e mulheres		
	Elegíveis	Entrevistados		Elegíveis	Entrevistados		Elegíveis	Entrevistados	
	n	n	%	n	n	%	n	n	%
25-34	143	100	69,9	143	109	76,2	286	209	73,1
35-44	151	107	70,9	212	177	83,5	363	284	78,2
45-54	116	89	76,7	191	165	86,4	307	254	82,7
55-64	52	43	82,7	85	78	91,8	137	121	88,3
25-64	462	339	73,4	631	529	83,8	1093	868	79,4

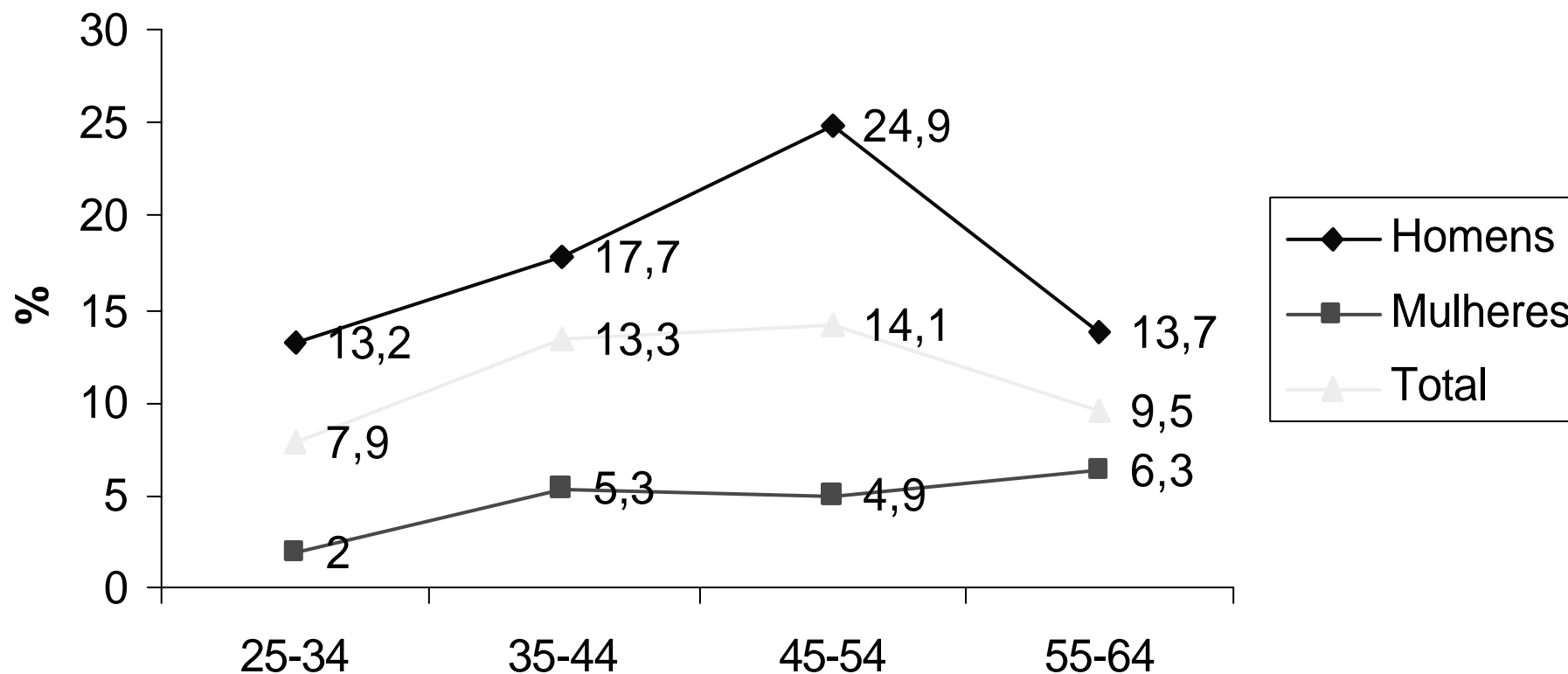
TABAGISMO

Definição baseada na resposta do inquirido sobre o consumo diário ou ocasional do tabaco

IDNT 2007

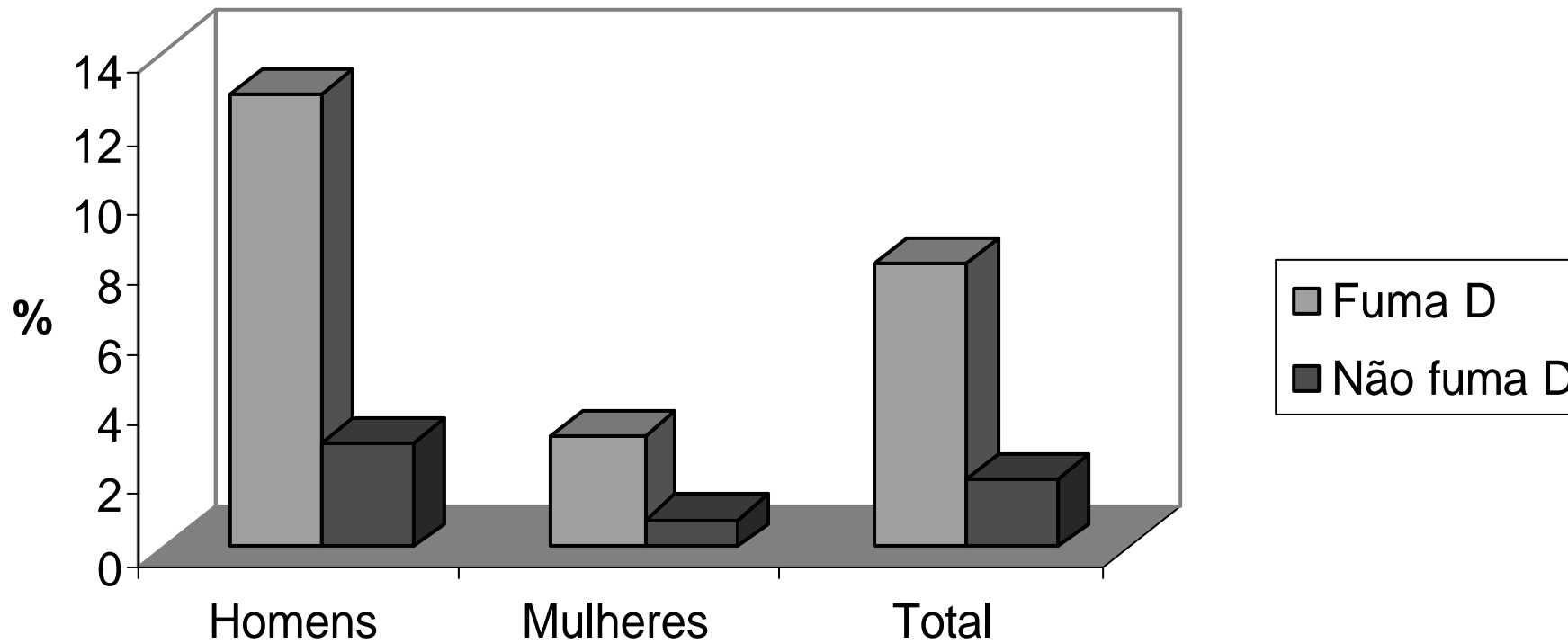
9,9% dos inquiridos são fumadores
15,9% homens e 4,0% mulheres.

Percentagem de fumadores por sexo e faixa etaria



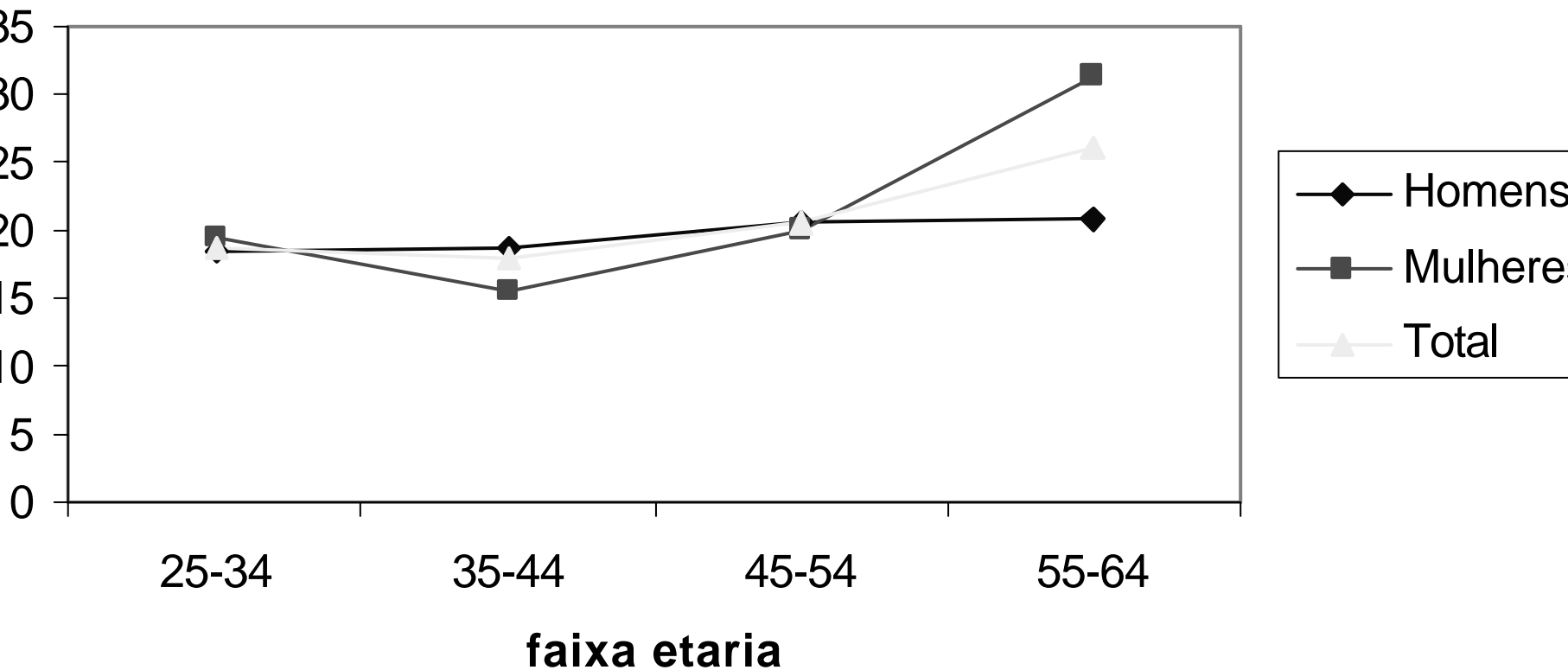
81,2% fuma diariamente

Percentagem fumadores quotidianos / não quotidianos



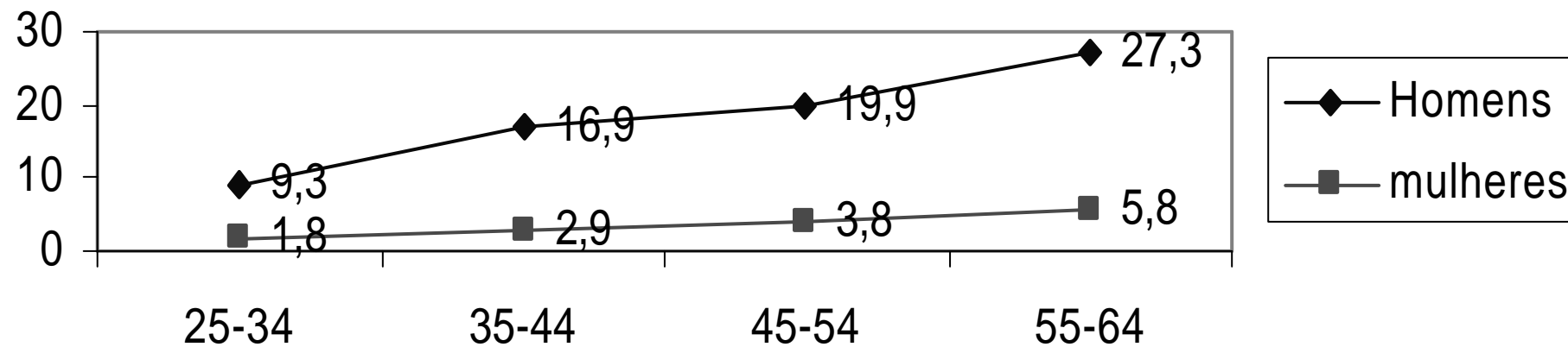
19,4 anos é a idade média do início do consumo (19,1 homens /20,9 mulheres)

idade média do início do consumo

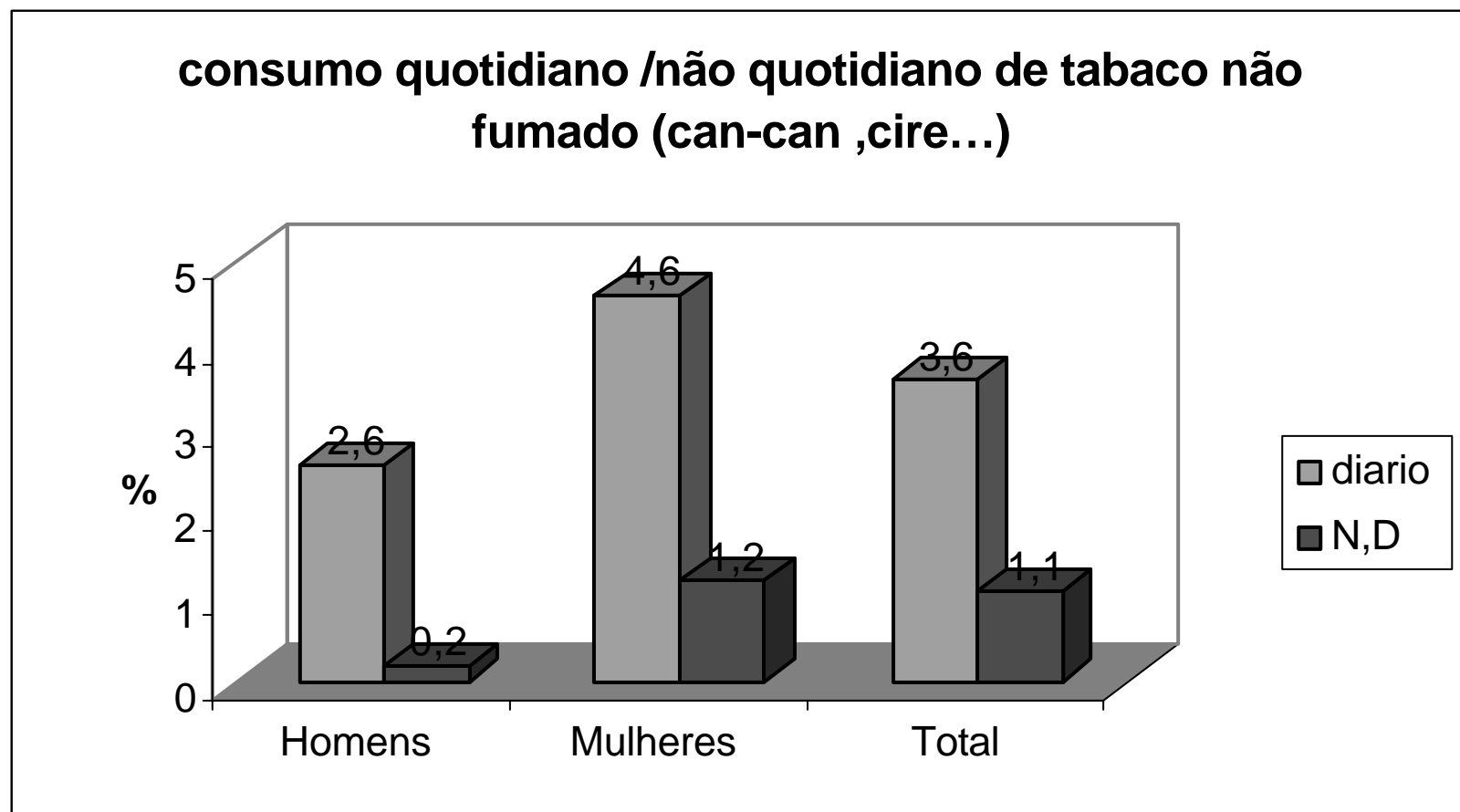


	% fumadores	% ex-fumadores
Homens	15,9%	14,4%
Mulheres	4%	2,9%
Ambos os sexos	9,9%	8,3%

Percentagem de ex-fumadores por sexo e faixa etaria



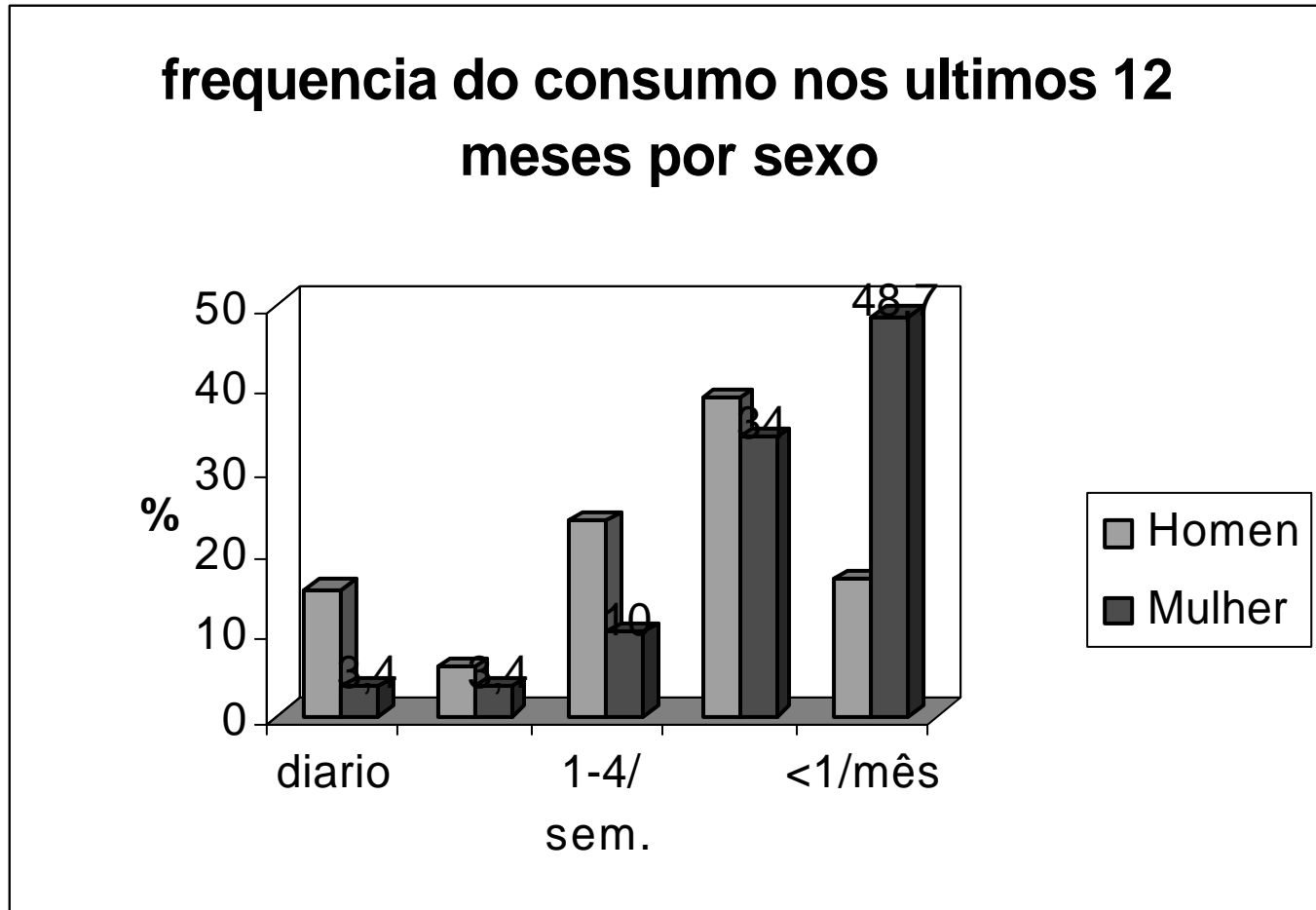
prevalencia do consumo (can-can cire...) = 4,6%
(3,5%homens 5,8% mulheres)



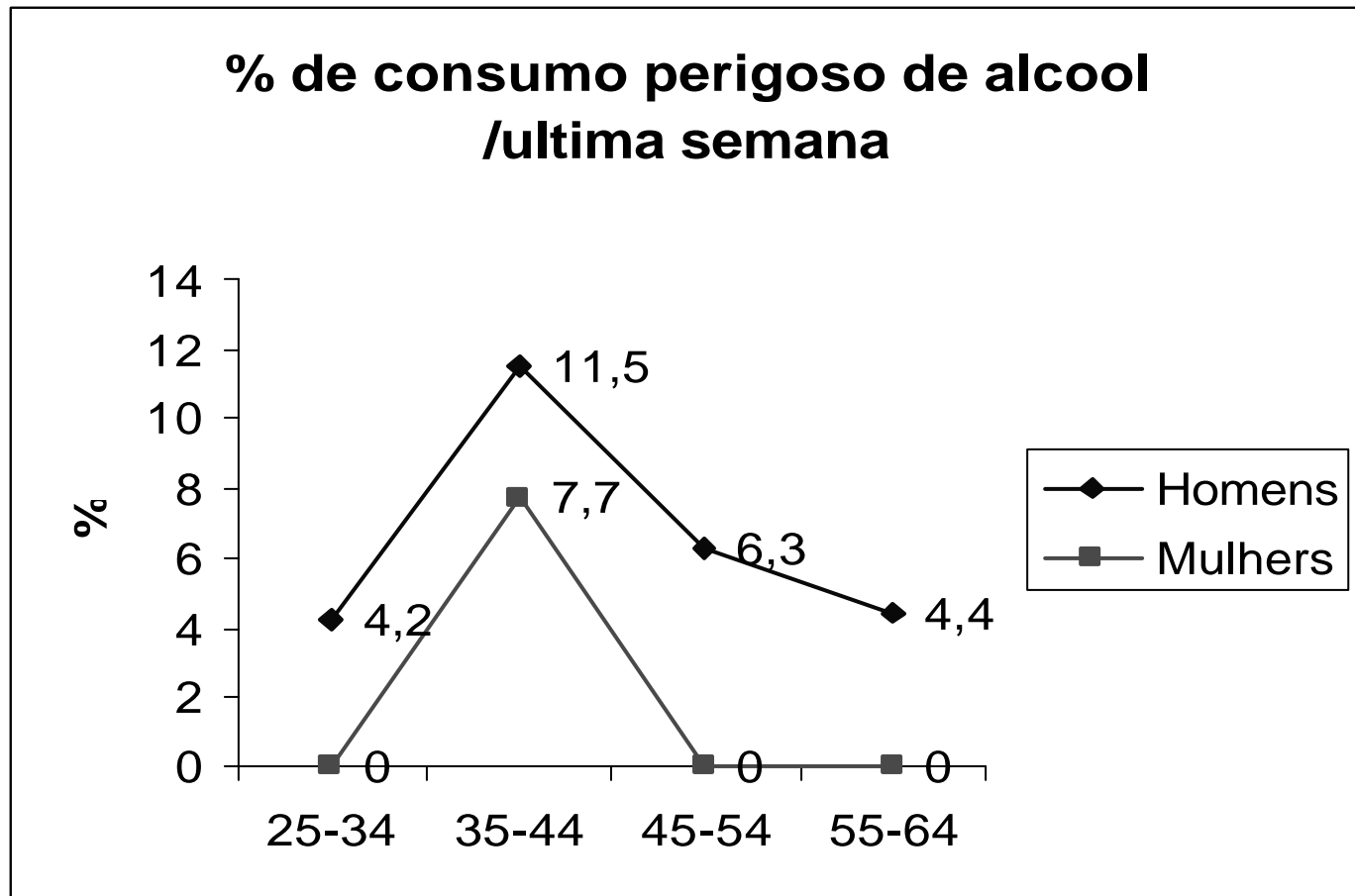
CONSUMO DE ÁLCOOL

IDNT 2007

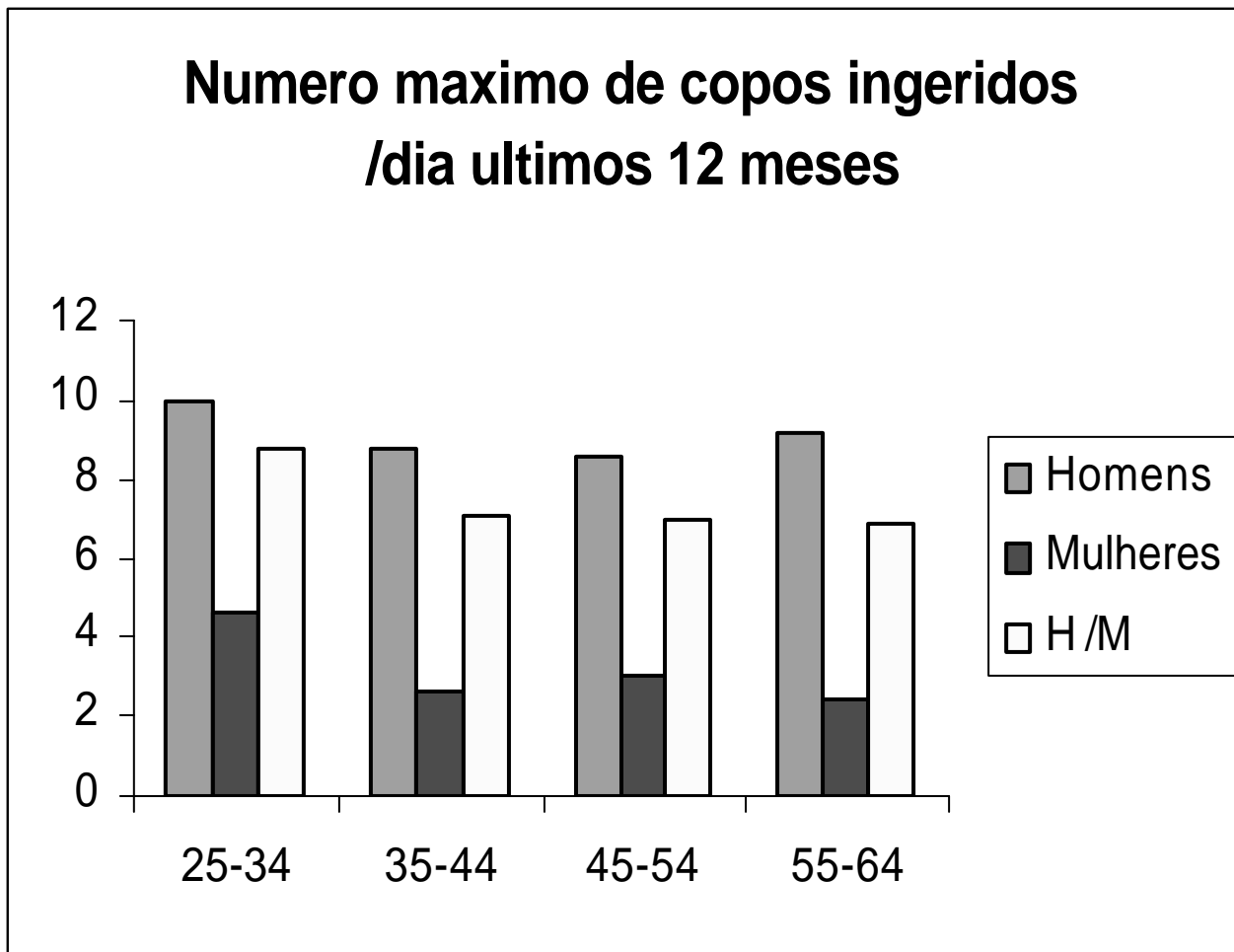
53,2% referem ter consumido álcool no curso dos últimos 12 meses



consumo perigoso de álcool >
40-<60mg/dia - para os homens e
>20< 40mg/dia



A media de 7,9. sendo 9,5 para os homens e 3,65 para as mulheres

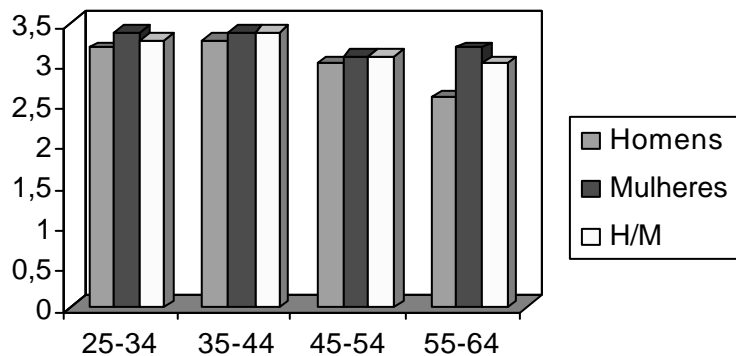


CONSUMO DE FRUTAS E LEGUMES

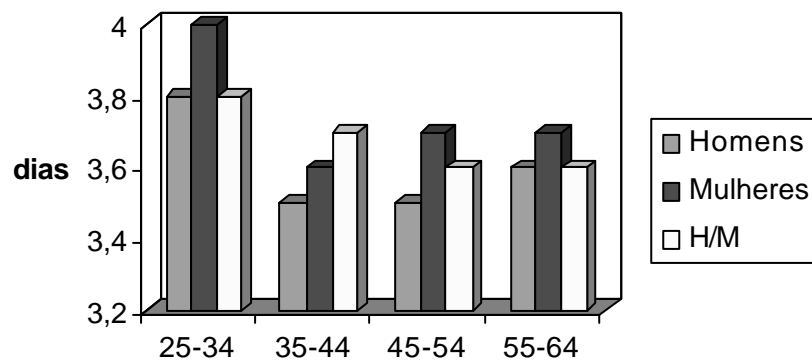
IDNT-2007

O número médio de dias por semana em que se consome frutas é de 3,3 e de legumes é de 3,7.

Nº medio de dias de consumo de frutas /semana



Nº medio de dias de consumo de legumes /semana



Numero médio de porções de frutas ou legumes consumidos /dia

faixa etaria	Homens				Mulheres			
	nem frutas nem legumes	% 1-2 porções	% 3-4 porções	% ?5 porções	Nem frutas nem legumes	% 1-2 porções	% 3-4 porções	% ?5 porções
25-34	21,5	42,6	19,3	16,6	21,4	41,7	23,8	13,1
35-44	32,4	36	15,4	16,2	27,9	44,3	17,1	10,7
45-54	35,4	30,4	20,7	13,4	30,4	44,6	13,9	11,1
55-64	40,6	29,5	15,6	14,3	29,9	37,3	20,2	12,5
25-64	28,2	38	17,9	15,9	25,7	42,3	19,9	12

ACTIVIDADE FÍSICA

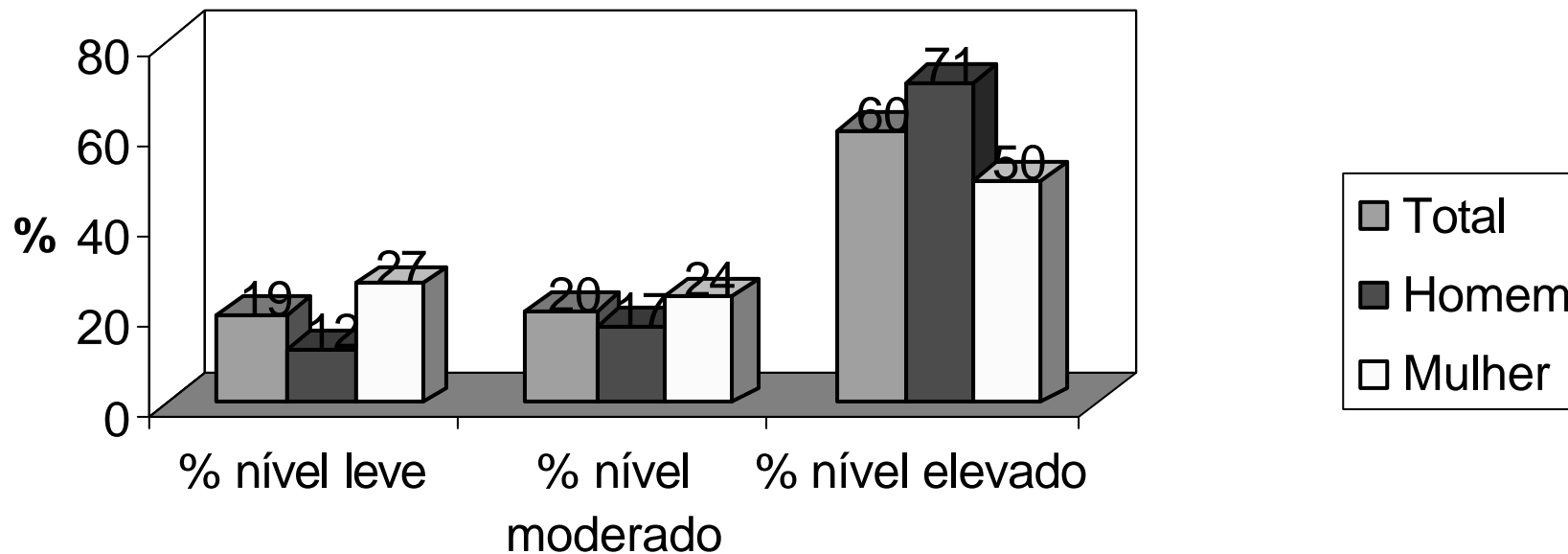
IDNT 2007

Níveis de actividade física

Em função do tempo dedicado as actividades , nº de dias/ semana de pratica e intensidade da actividade em MET

- Elevada
- Moderada
- Leve

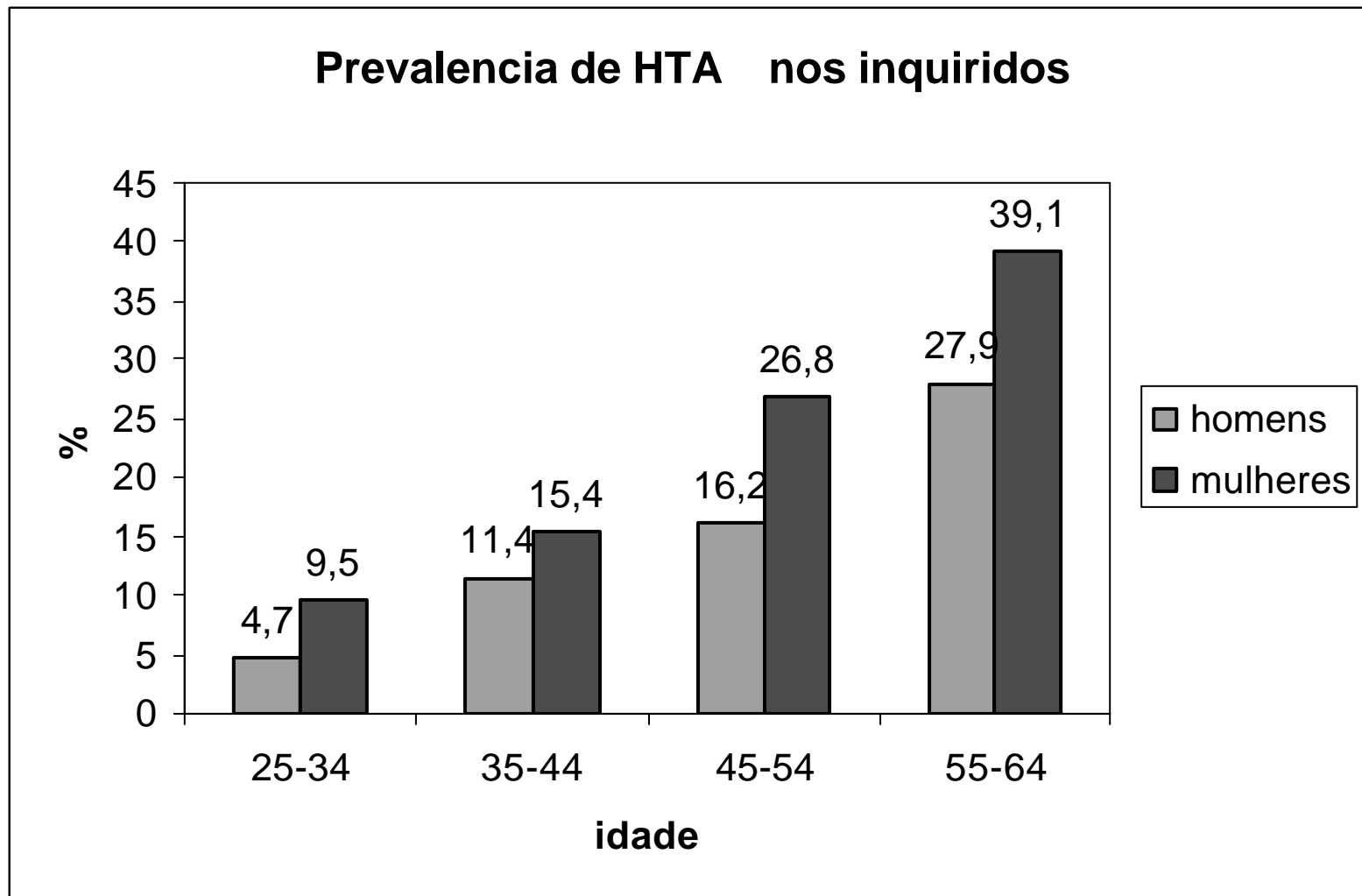
distribuição percentual por nível de actividade física e por sexo



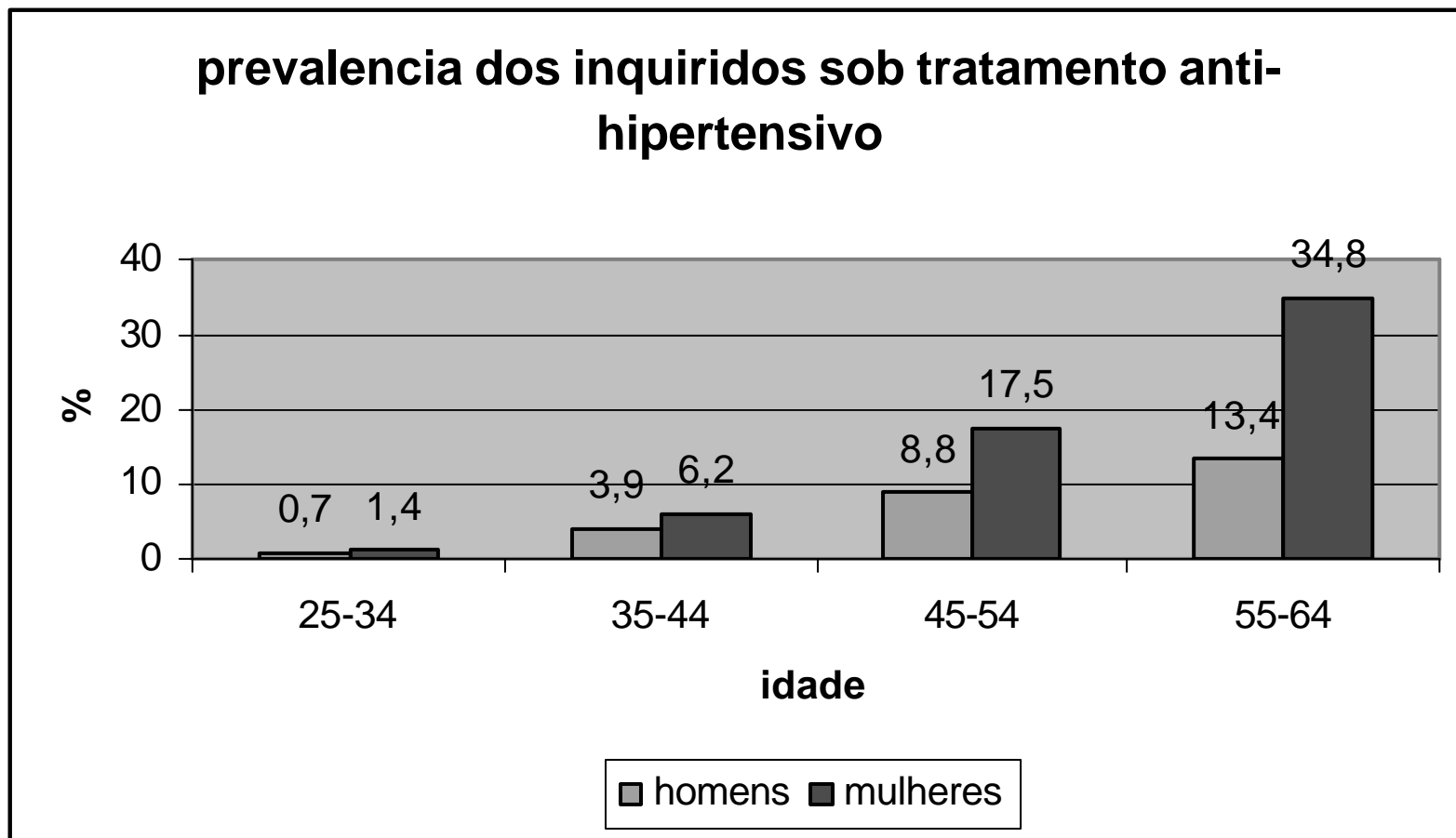
ANTECEDENTES DE HTA E DIABETES

(auto referidas)

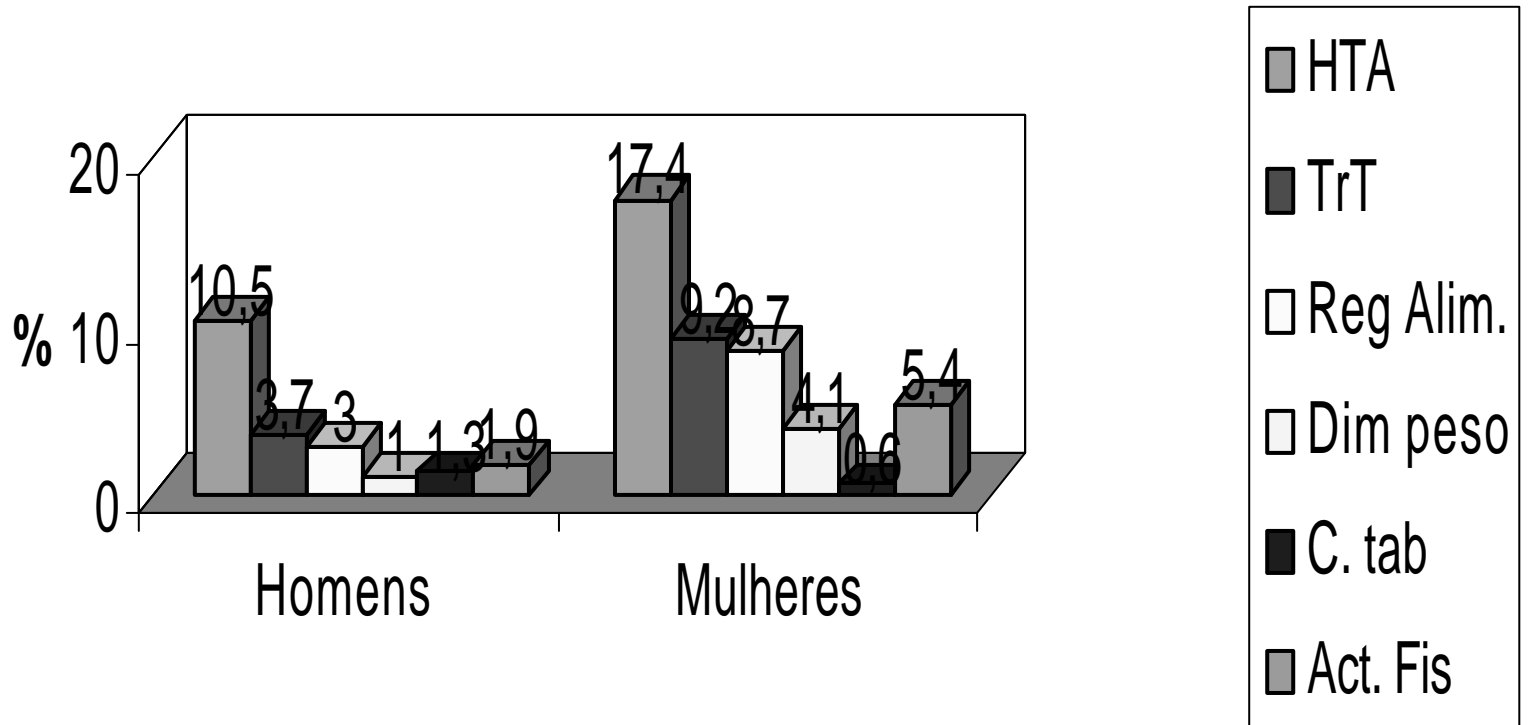
14,5 % dos participantes 10,5%
homens / 17,4 % mulheres .



35% dos homens e 52% das mulheres tratados

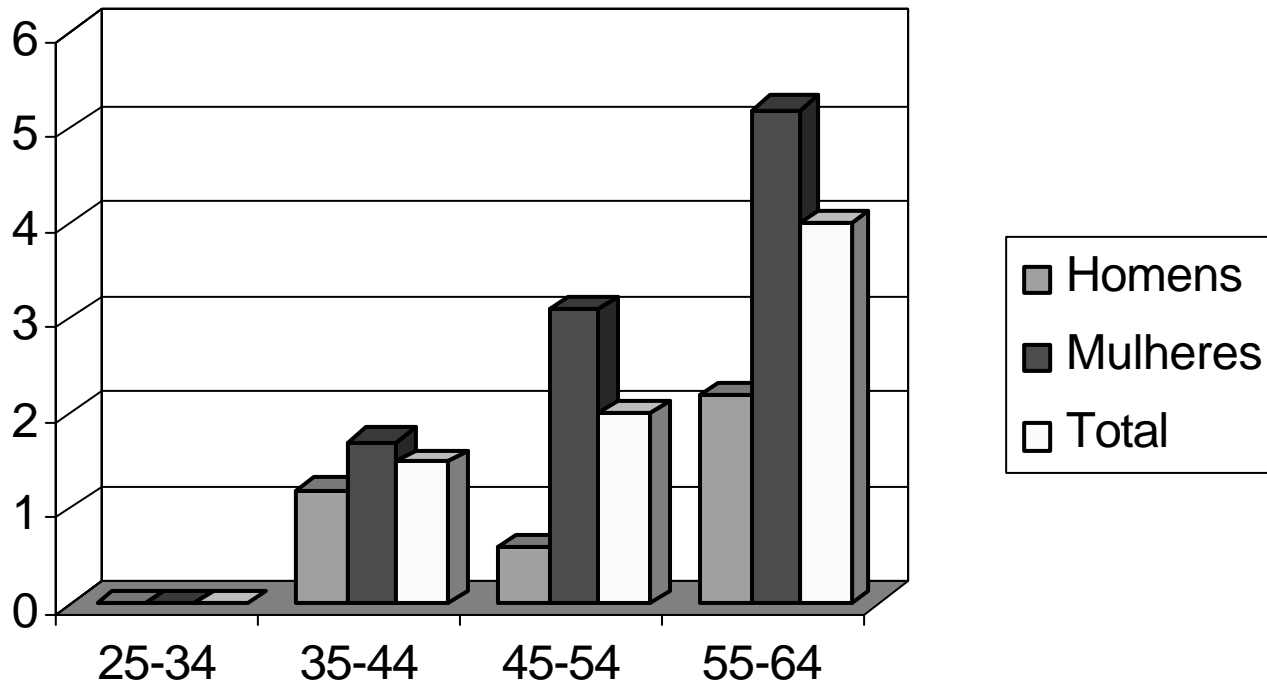


percentual de hipertensos sob Trt e aconselhamento

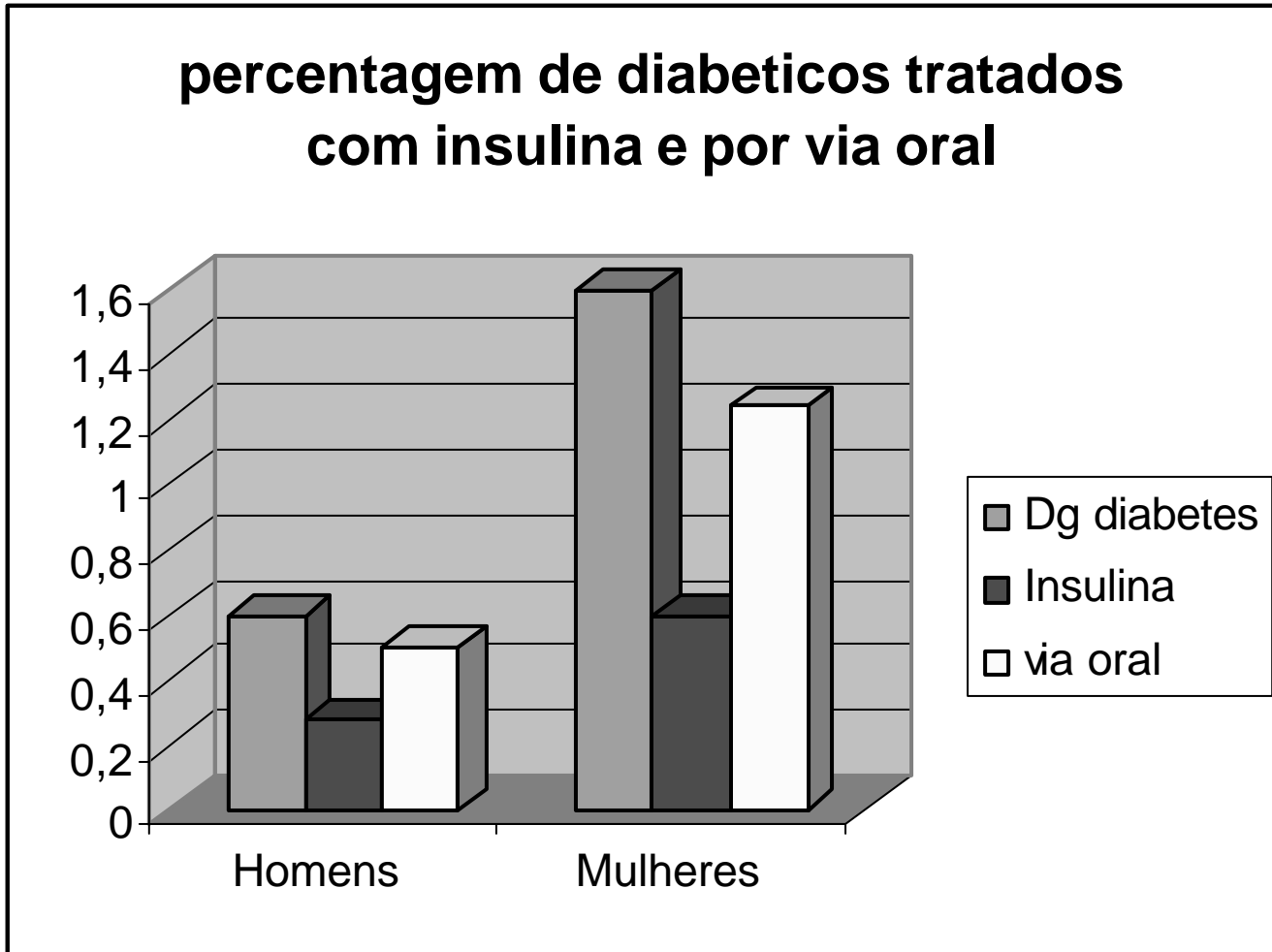


1,1% dos participantes : 0,6%
homens / 1,6% mulheres

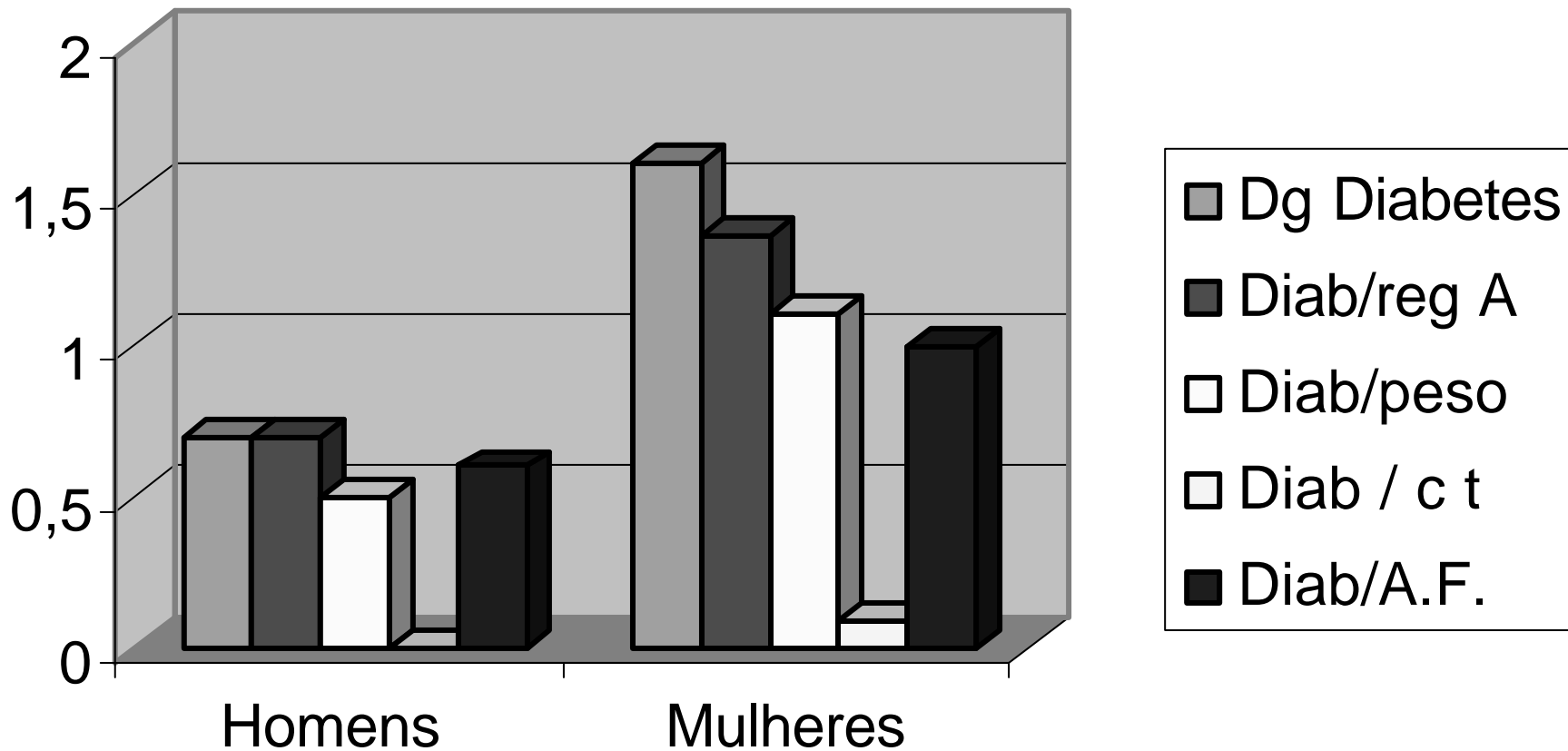
**Percentagem de pessoas com
diagnostico diabetes por faixa etaria**



50% homens , 37% mulheres trt
insulina . 83% homens e 77%
tratamento por via oral.



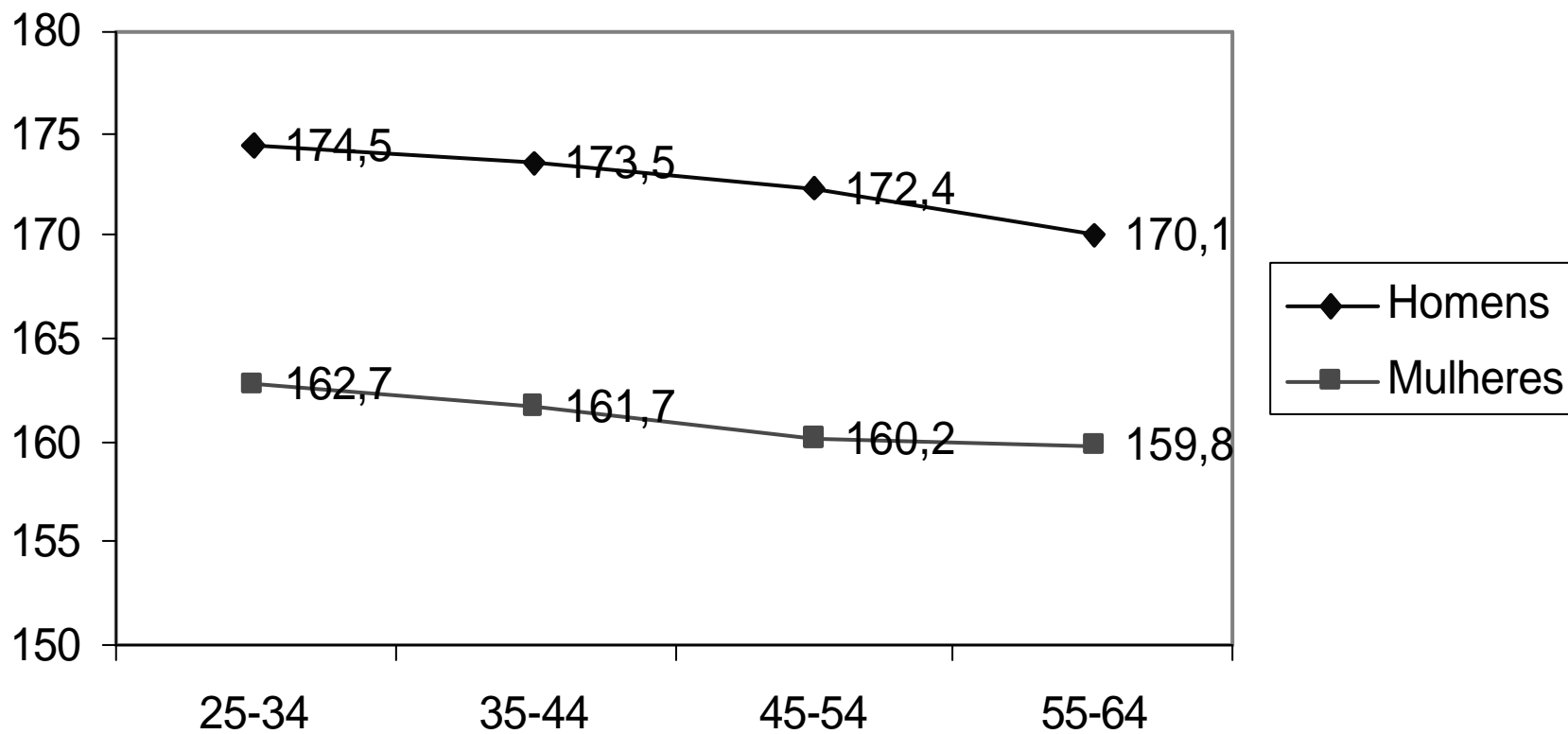
Percentagem de diabeticos sob tratamento /conselhos sobre a higiene de vida



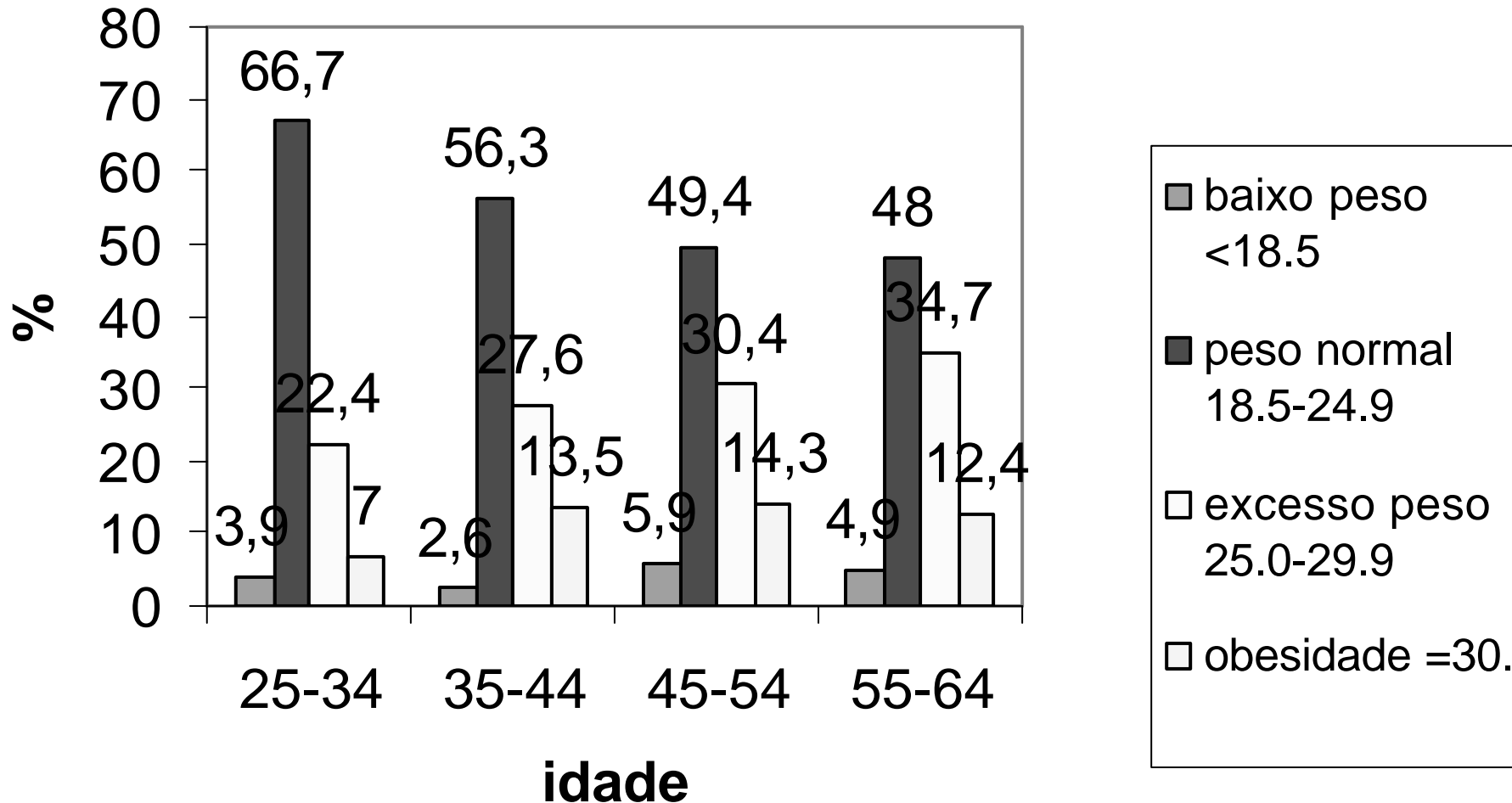
ANTROPOMETRIA TENSÃO ARTERIAL

IDNT 2007

Media da altura por sexo e faixa etaria

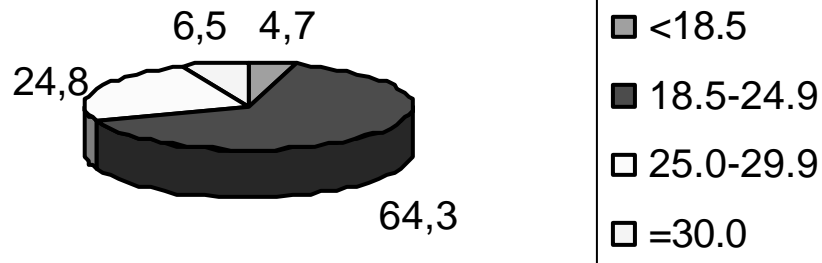


Prevalencia das categorias IMC por faixa etária em ambos os sexos

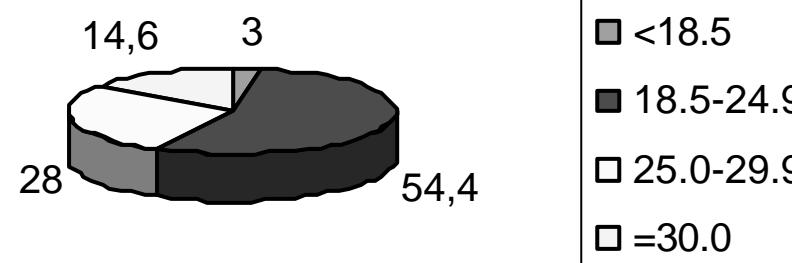


Categorias IMC

Categorias IMC nos homens

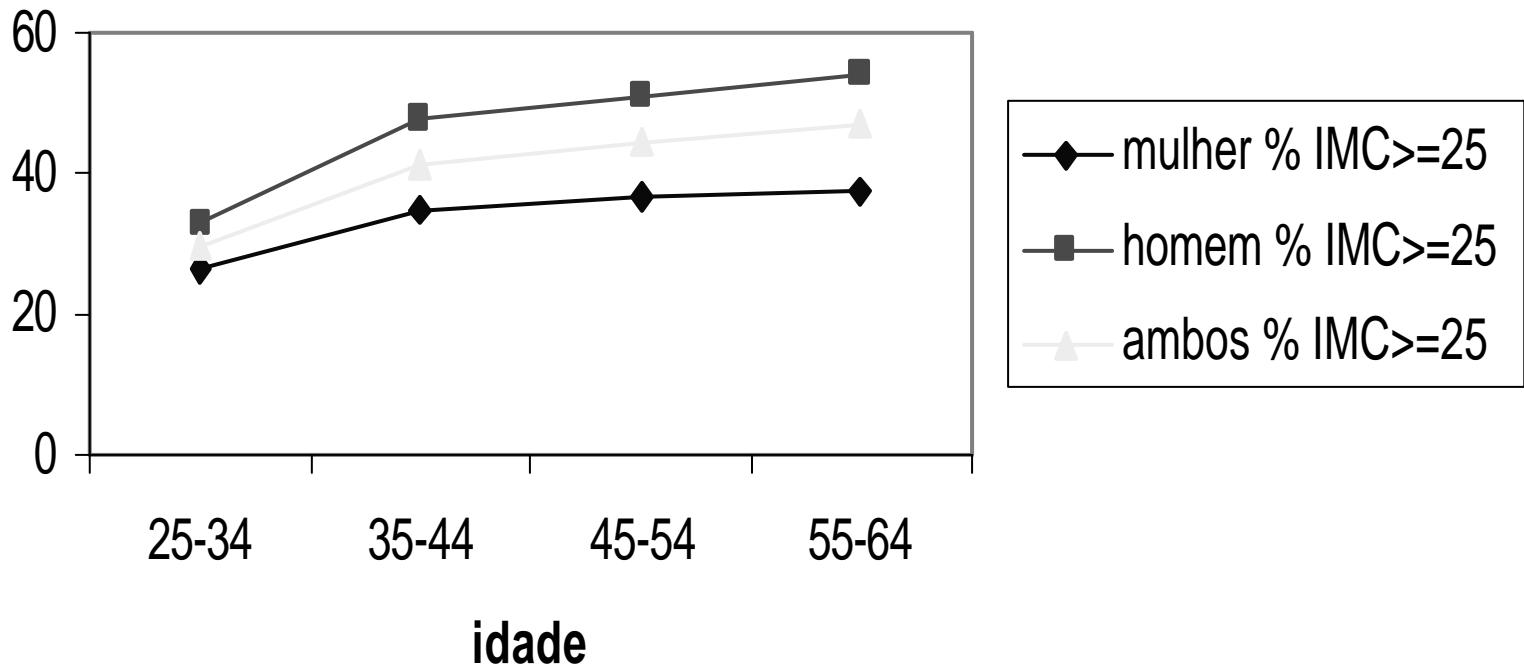


categorias IMC nas mulheres



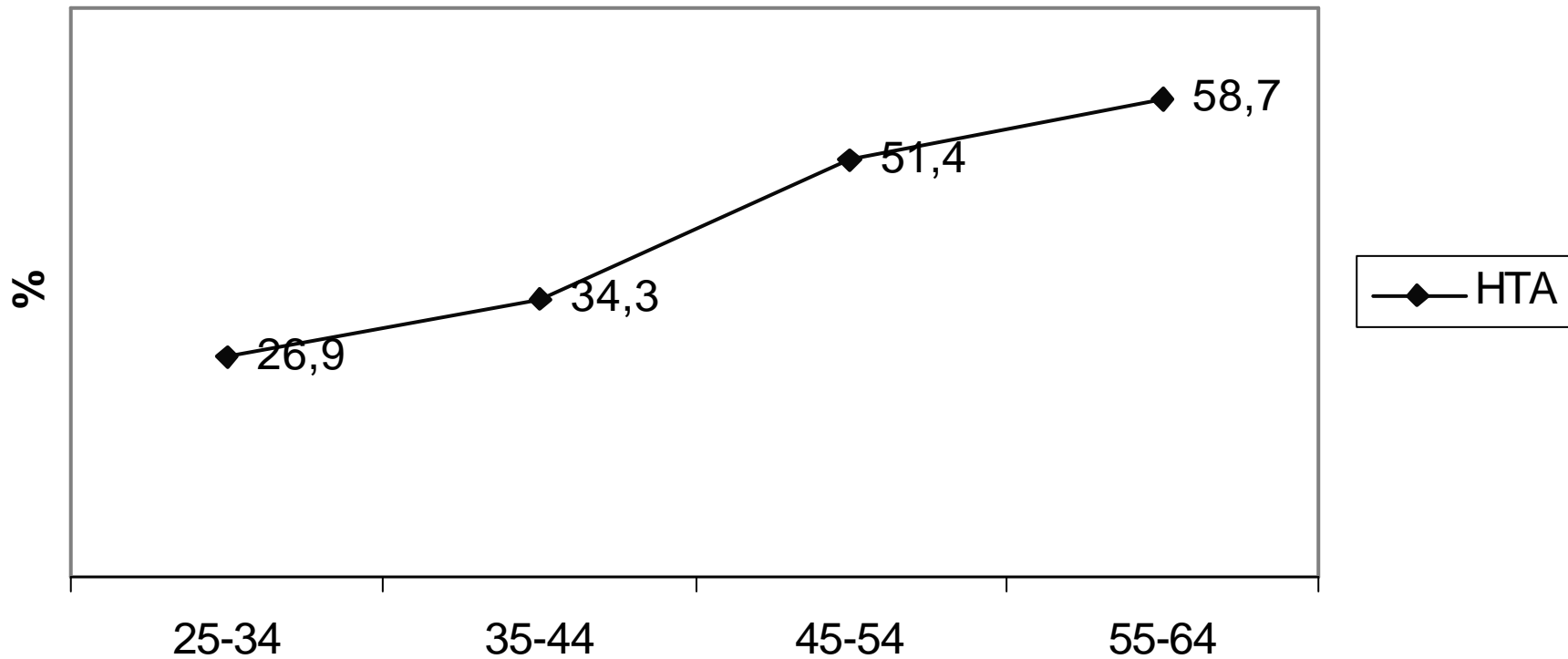
Prevalencia excesso ponderal nas diferentes faixas etarias

IMC>25



HTA = 34,9% da população

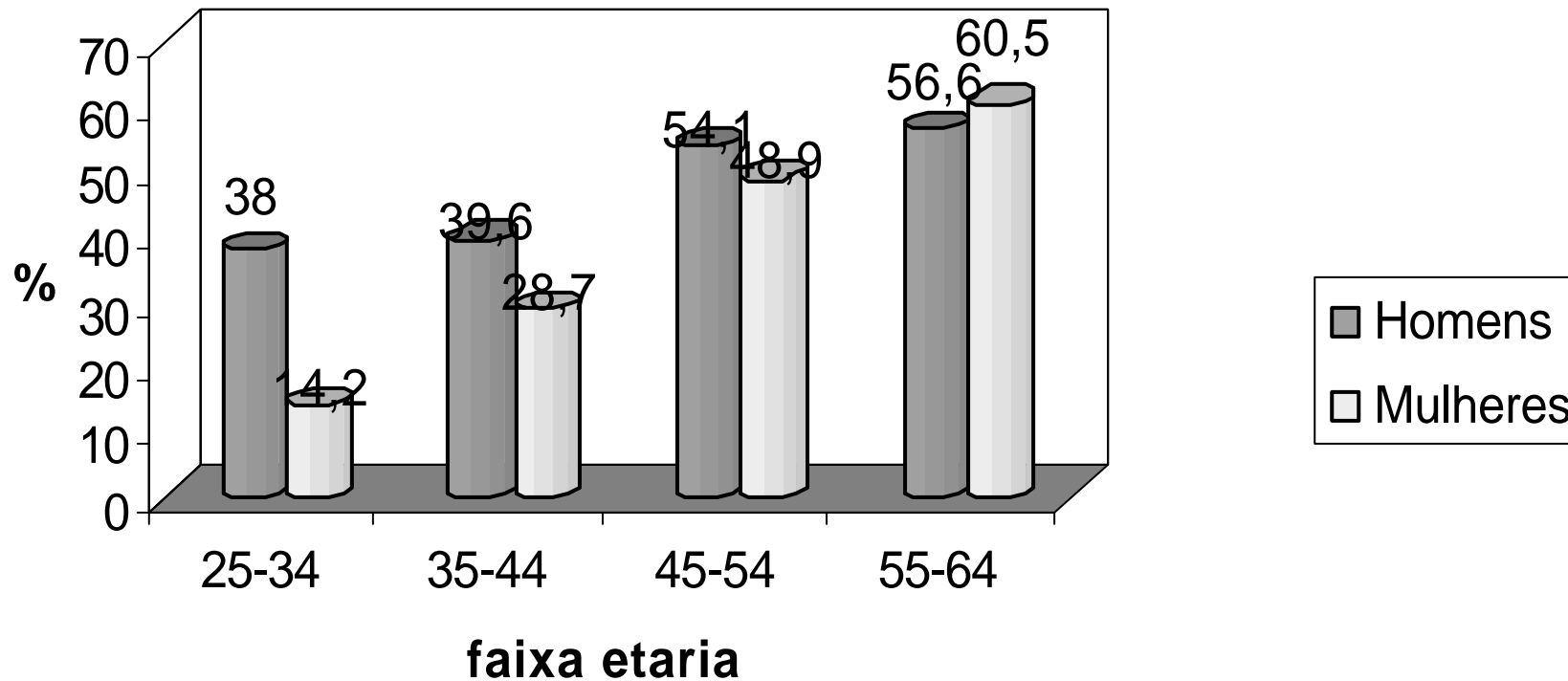
Prevalencia HTA /faixa etaria



TAS =140 mmHg e TAD=90 mmHg

Madagascar(2005)	C Marfim	Zimbawé	Congo(2004)	Cabo Verde
17,6%	21,7%	27,6%	32,5%	34,9

Prevalencia da HTA (TAS \geq 140-TAD \geq 90mmHg) por sexo e faixa etaria



TAS =160 mmHg e TAD=100 mmHg

Cabo Verde

C Marfim

Zimbawé

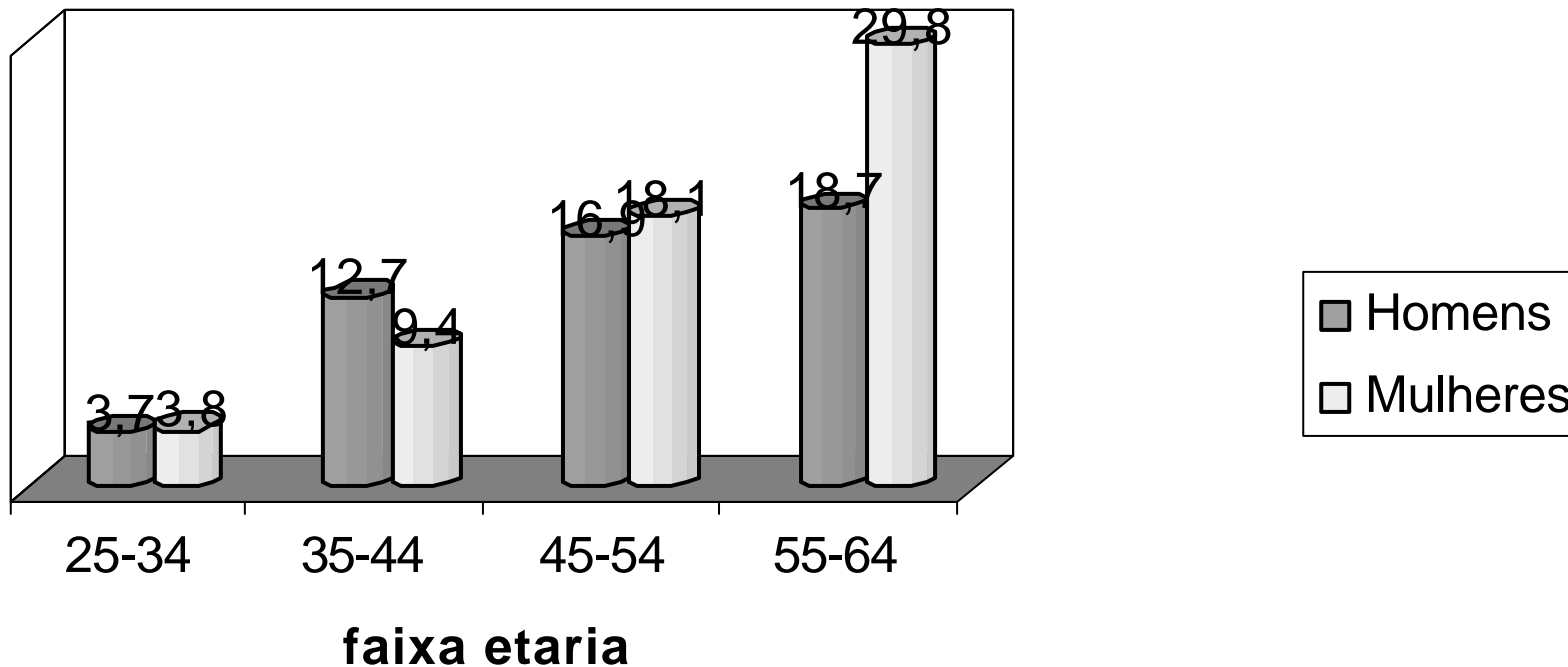
9,5

9,8

12,2

9,5% dos Inquiridos, 9,9 %
mulheres 9,2% homens TAS=160 e
TAD=100mmHg

**Prevalencia HTA TAS \geq 160/TAD \geq 100 mmHg por
sexo e faixa etaria**



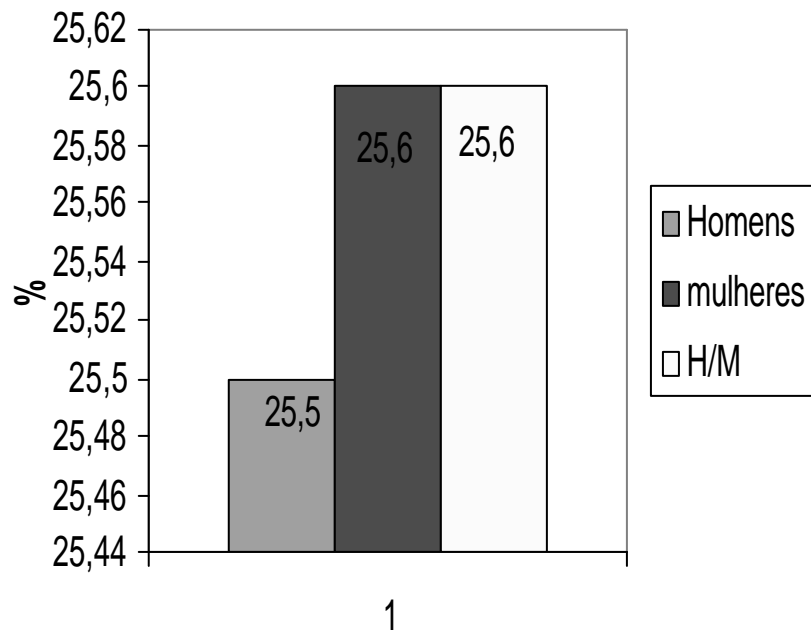
RESULTADOS BIOQUIMICOS

Etapa 3

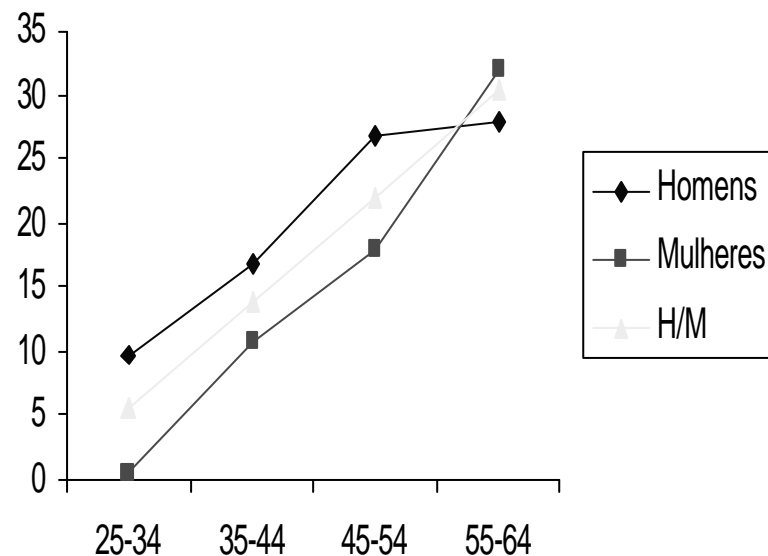
IDNT 2007

Glicemia capilar anómala = 5,6mmol=6,1
Hiperglicemia=glicemia capilar =6,1mmol/l

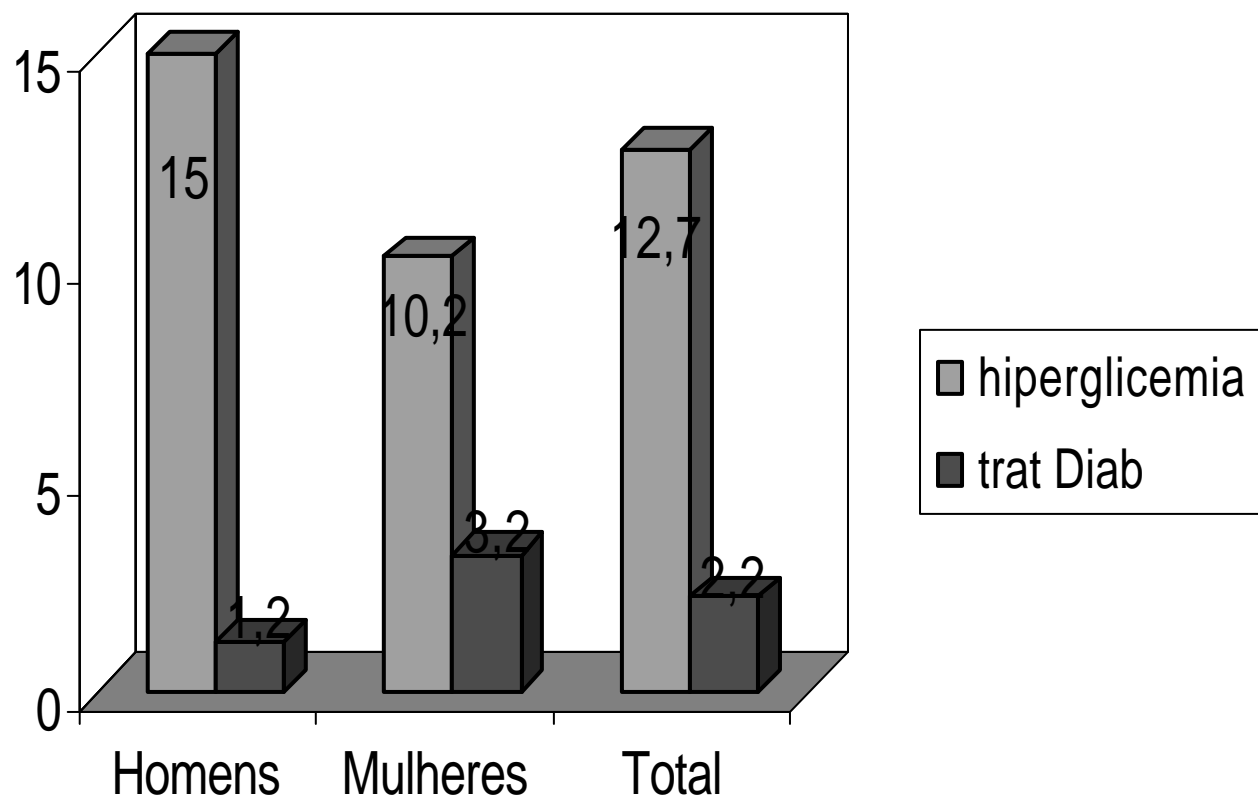
prevalencia da glicemia anomala



prevalencia da hiperglicemia por sexo e faixa etaria

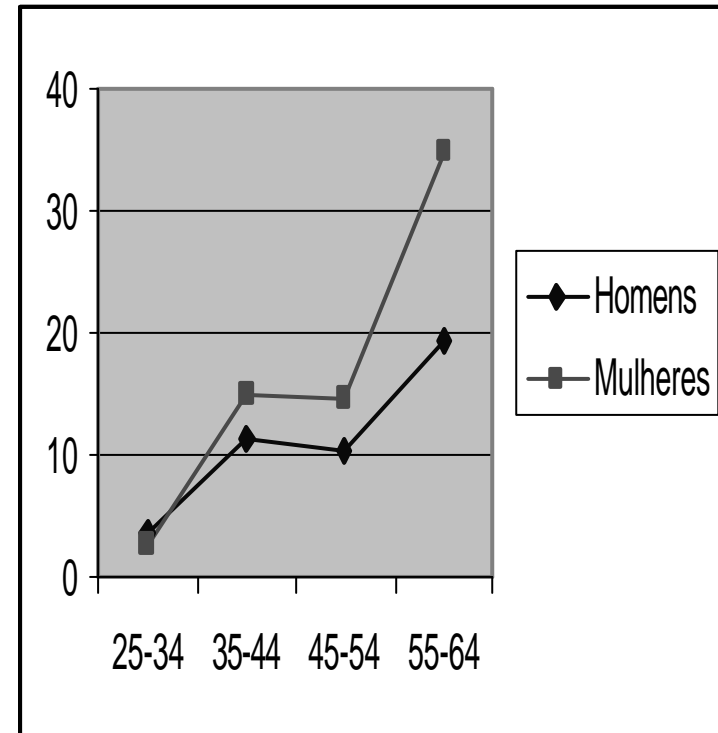
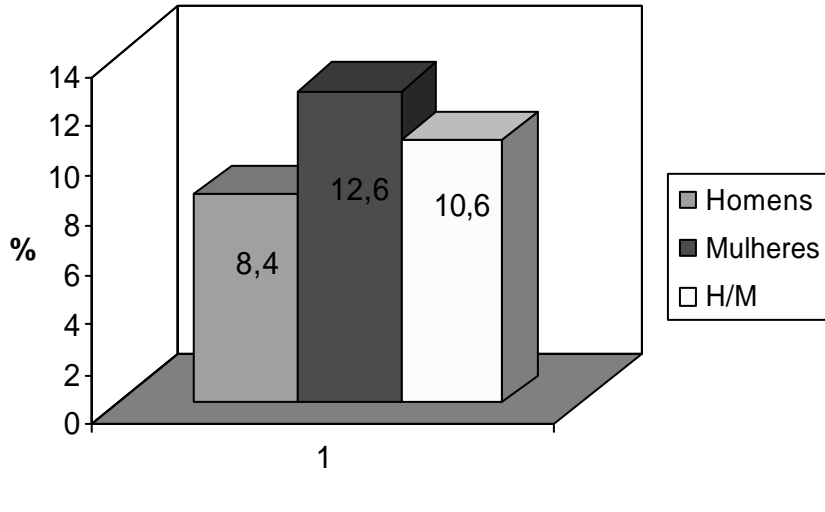


prevalencia da hiperglicemia /diabeticos sob tratamento



Colesterol total = 5,2mmol/l ou 200mg/dl

colesterol total >5,2mmol/l ou 200mg/dl



COMBINAÇÃO DOS FACTORES DE RISCO

IDNT 2007

Combinação etapa 1 e 2

- Consumo diário de tabaco (fumo)
- Consumo de menos de 4 porções de frutas e legumes /dia
- Nível leve de actividade física
- Excesso peso ou obesidade
- HTA

faixa etaria	Homens			
	n	0 factor de risco	1 -2 factores de risco	3-5 factores de risco
25-44	394	14,1	84,8	1,1
45-64	219	8,6	90,3	1

faixa etaria	Mulheres			
	n	0 factor de risco	1-2 factores de risco	3-5 factores de risco
25-44	600	10,5	88,4	1
45-64	424	7,9	89,3	2,7

	DZA	COG	ERI	CMR	MDG	MOZ	CIV	ZWE	CV
Consumo de tabaco	12.8%	14.4%	8%	4%	20%	18.7%	9.5%	12.1%	
Consumo de Alcool	5.1%	62.5%	39.6%	11%	42.5%	77.2%	71%	74.7%	53,2%
Obesidad	16.4%	8.6%	3.3%	18%	2.42%	7.1%	9.1%	14.1%	6,5%
Hipertensión arterial	29.1%	32.5%	16%	25%	17.6%	33.1%	21.7%	27.6%	34,9%
Hiperglicemia	2.9%			6%		1.4%		10%	12,7%

Obrigado

Para informações adicionais contactar:

Dra Irenita Soares- Hospital Agostinho
Neto- Praia

E-mail: irenitasoares@yahoo.fr

Dr René Charles Sylva- Instituto Nacional
de Estatística

E-mail: rsilva@ine.gov.cv