

Índice de Preços no Consumidor – IPC base 2007

Setembro de 2016

14 de Outubro de 2016

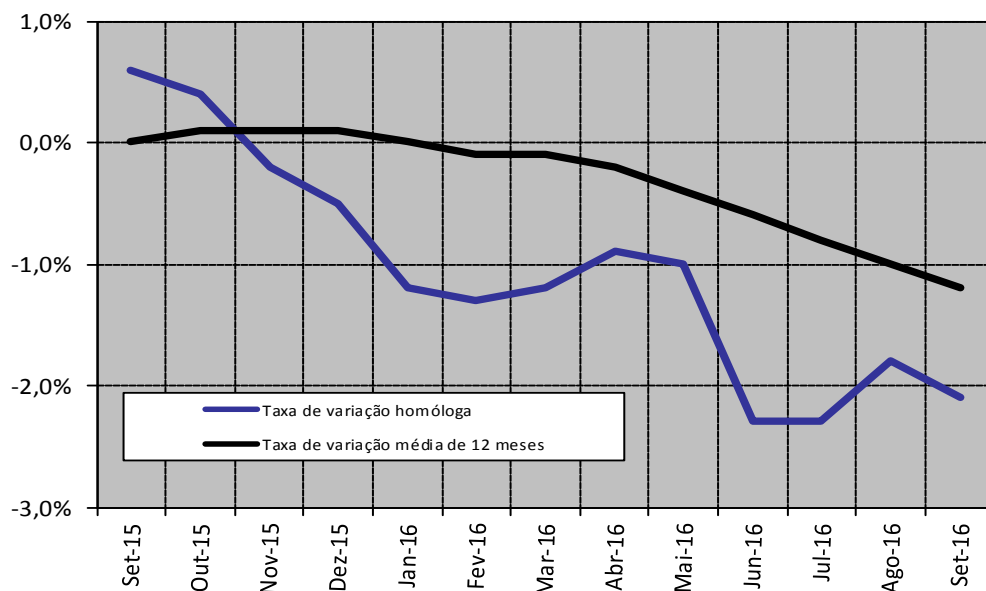
Taxa de Inflação Homóloga fixou-se em -2,1% em Setembro

No mês de Setembro de 2016, a taxa de variação homóloga registada pelo IPC, foi de -2,1%, valor inferior em 0,3 pontos percentuais (p.p.), ao registado no mês anterior.

A variação mensal observada entre Agosto e Setembro de 2016, foi de 0,1%, valor inferior ao registado no mês anterior em 0,5 p.p..

A variação média dos últimos doze meses, situou-se em -1,2%, valor inferior ao registado no mês anterior em 0,2 p.p..

Gráfico 1 – Taxas de variação do IPC Nacional



Instituto Nacional de Cabo Verde

Website: www.ine.cv ou www.statline.cv

Indicadores Conjunturais: Preços

Próxima divulgação:

IPC de Outubro a 15 de Novembro de 2016

Para mais informações contactar:

Direcção das Contas Nacionais, Estatísticas Económicas e dos Serviços, Divisão de Preços

Silvina Santos

Telefone: +238 260 49 18/2613827

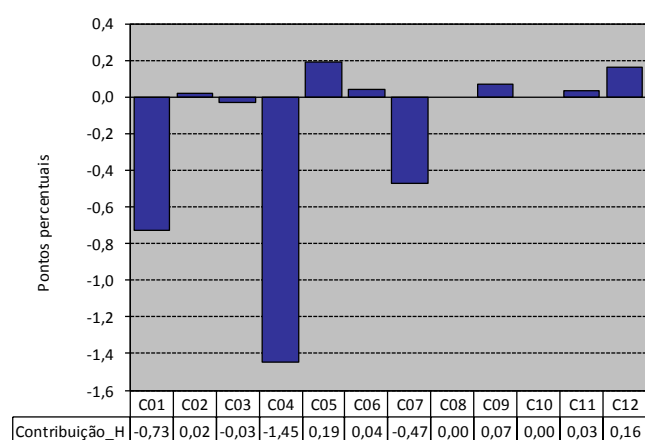
Fax: +238 261 16 56

E-mail: silvinas@ine.gov.cv

Varição Homóloga: -2,1%

As classes do Ensino (-0,1%), dos Vestuário e calçado (-0,5%), dos Produtos alimentares e bebidas não alcoólicas (-1,8%), dos Transportes (-4,4%) e das Rendas de habitação, água, electricidade, gás e outros combustíveis (-9,2%), contribuíram para a variação do IPC total, com os valores negativos mais expressivos. Por outro lado, as classes dos Acessórios, equipamento doméstico e manutenção corrente da habitação (+3,0%), dos Bens e serviços diversos (+2,8%), Saúde (+2,5%), do Lazer, recreação e cultura (+2,2%), dos Hotéis, restaurantes cafés e similares (+1,2%) e das Bebidas alcoólicas e tabaco (+0,9%) registaram variações positivas mais acentuadas.

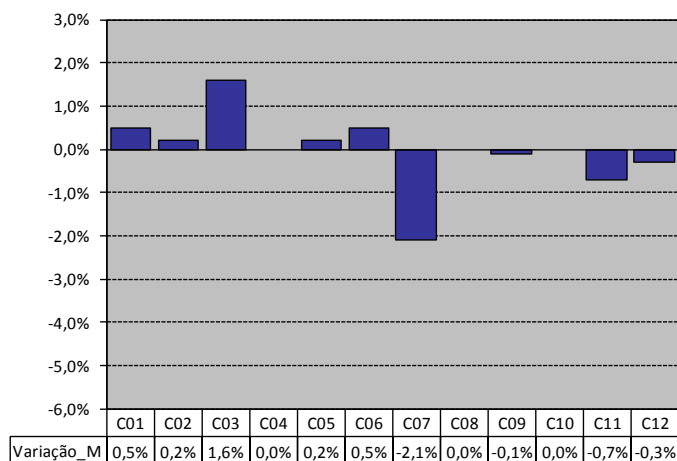
Gráfico 2 – Contribuição das classes para a variação homóloga do IPC Nacional



Analisando o Gráfico 2, podemos constatar que as contribuições positivas verificadas foram largamente suplantadas pelas contribuições negativas, resultando na variação homóloga negativa observada para o IPC total Nacional. Verificou-se que a classe das “Rendas de habitação, água, electricidade, gás e outros combustíveis”, contribuí com cerca de 69%, para a formação da taxa de variação homóloga do IPC Total Nacional.

- As classes do Vestuário e calçado (+1,6%), dos Produtos alimentares e bebidas não alcoólicas (+0,5%), da Saúde (+0,5%), das Bebidas alcoólicas e tabaco (+0,2%) e dos Acessórios, equipamento doméstico e manutenção corrente da habitação (+0,2%), contribuíram de forma positiva para a variação mensal do IPC Total. Por outro lado, do Lazer, recreação e cultura (-0,1%), Bens e serviços diversos (-0,3%), dos Hotéis, restaurantes cafés e similares (-0,7%) e dos Transportes (-2,1%), contribuíram com os valores negativos mais relevantes.

Gráfico 3 – Variação mensal das classes do IPC Nacional



As principais subidas de preços registadas pelo IPC, observaram-se nos seguintes subgrupos:

- Aparelhos e matérias terapêuticos e sua reparação.
- Produtos hortícolas, inclui batata e outros Tubérculos.
- Materiais para vestuário.
- Calçado.

As principais descidas de preços, ocorreram nos seguintes subgrupos:

- Transporte aéreos de passageiros.
- Reparação e aluguer de calçado(S).
- Serviços desportivos e recreativos(S).
- Pequenos aparelhos domésticos elétricos(SD).

Tabela 1 – Principais variações mensais dos subgrupos

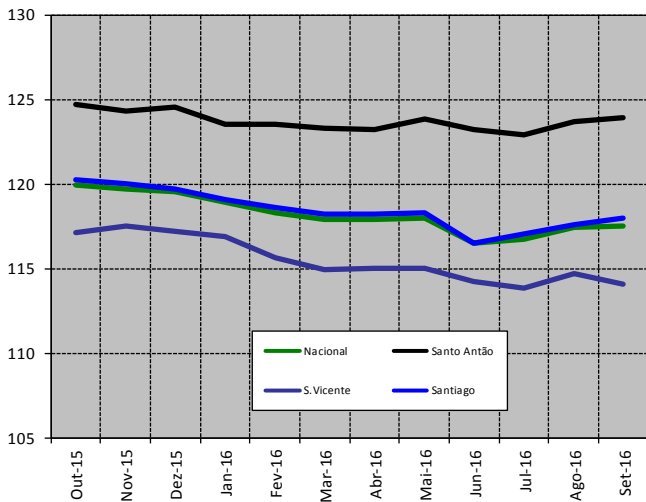
Principais variações mensais		
	Subgrupo	Var.
Positivas	APARELHOS E MATERIAIS TERAPÊUTICOS E SUA REPARAÇÃO	6,6%
	PRODUTOS HORTÍCOLAS, INCLUI BATATA E OUTROS TUBÉRC	3,8%
	MATERIAIS PARA VESTUÁRIO	2,2%
	Calçado	1,7%
Negativas	TRANSPORTE AÉREOS DE PASSAGEIROS	-14,1%
	REPARAÇÃO E ALUGUER DE CALÇADO (S)	-2,7%
	SERVIÇOS DESPORTIVOS E RECREATIVOS (S)	-2,5%
	PEQUENOS APARELHOS DOMÉSTICOS ELÉTRICOS (SD)	-2,3%

Varição Média de 12 meses: -1,2%

A variação média dos últimos 12 meses do IPC total, fixou-se em -1,2%, valor inferior ao registado no mês anterior em 0,2 p.p..

Índices Regionais

Gráfico 4 – Índices Regionais e Nacional



A nível regional, registaram-se variação mensal positiva, em Santiago (+0,3%) e Santo Antão (+0,2%), enquanto que em São Vicente foi negativa (-0,5%).

Em Santiago, as contribuições das classes dos Produtos alimentares e bebidas não alcoólicas, do Vestuário e calçado, da Saúde e dos Acessórios, equipamento doméstico e manutenção corrente da habitação, foram determinantes para a variação mensal positiva do índice total dessa região. As contribuições negativas foram registadas nas classes dos Hotéis, restaurantes cafés e similares, dos Bens e serviços diversos e dos Transportes.

Em Santo Antão, as contribuições das classes dos Produtos alimentares e bebidas não alcoólicas, dos Vestuário e calçado, das Bebidas alcoólicas e tabaco, dos Acessórios, equipamento doméstico e manutenção corrente da habitação, foram determinantes para a variação mensal positiva do índice total dessa região. Por outro lado, as classes dos Bens e serviços diversos, e dos Hotéis, restaurantes cafés e similares, contribuíram com valores negativos para essa variação.

Em S. Vicente, as contribuições das classes do Lazer, recreação e cultura, dos Produtos alimentares e bebidas não alcoólicas e dos Transportes, foram determinantes para a variação mensal negativa do índice total dessa região. Por outro lado, a classe dos Bens e serviços diversos e acessórios, equipamento doméstico e manutenção corrente da habitação, contribuíram com valor positivas para a variação do referido índice.

Relativamente à variação homóloga, o índice de Santo Antão e Santiago foram superiores a media nacional em 1,4 e 0,3 p.p, respetivamente, enquanto em S. Vicente o valor registado foi inferior à média nacional em 1,1 p.p.

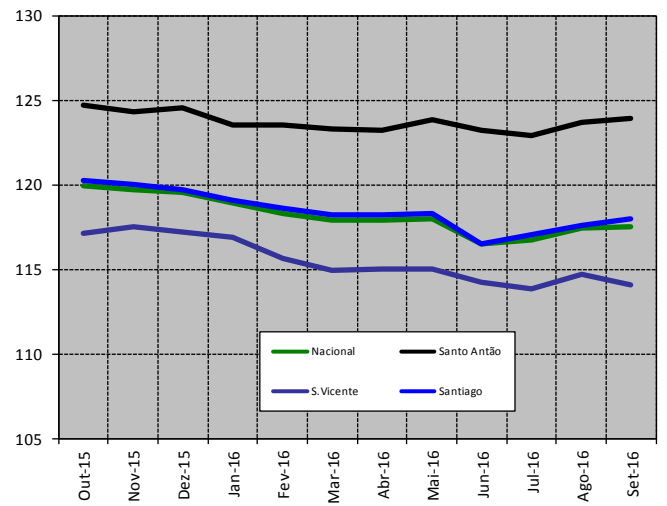
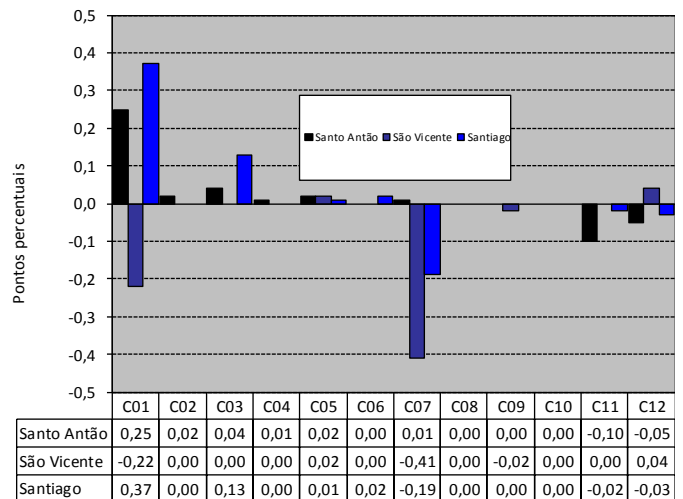


Gráfico 5 – Contribuição das classes para a variação mensal dos IPC regionais



Agregados especiais

Analisando o Gráfico 6, resultante da Tabela dos Agregados Especiais (ver anexo), podemos constatar que relativamente ao IPC dos Bens se observou uma diminuição da taxa de variação homóloga, isto é, passou de -2,6% em Agosto, para -2,7% em Setembro de 2016. No indicador dos Serviços, observou-se um decréscimo da taxa de variação homóloga, que passou de 0,2% para -0,2% no corrente mês. Deste modo, o agregado IPC – Bens foi determinante para o comportamento da variação homóloga do IPC total, contribuindo com -2,0 p.p. para esta variação. O agregado IPC – Serviços registou uma contribuição nula.

Gráfico 6 – Agregados Especiais – Taxa de variação Homóloga do IPC Total, IPC Bens e IPC Serviços

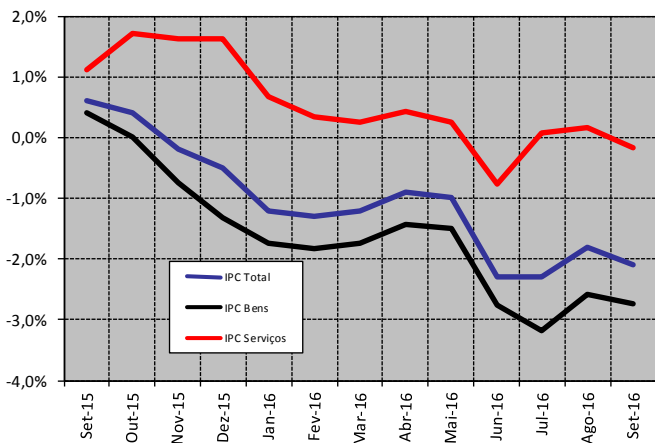
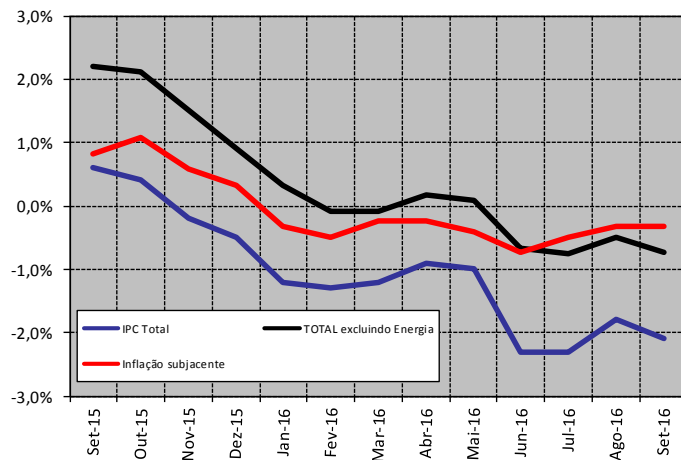


Gráfico 7 – Agregados Especiais – Taxa de variação Homóloga do IPC Total, Total excl. Energia e Inflação subjacente



Analisando o Gráfico 7, resultante da Tabela dos Agregados Especiais (ver anexo), podemos constatar que o indicador de inflação subjacente (IPC Total excluindo Energia e Produtos alimentares não transformados) apresentou uma taxa de variação homóloga de -0,3%, valor idêntico ao registado em Agosto de 2016. O diferencial entre a taxa de variação homóloga deste indicador e a do IPC Total é de 1,8 p.p..

Índices

	Total	C01	C02	C03	C04	C05	C06	C07	C08	C09	C10	C11	C12
2011	115,0	119,6	108,4	115,7	115,4	113,6	114,3	112,7	88,8	98,6	99,1	114,7	120,6
2012	117,9	122,8	115,3	116,1	121,7	116,0	114,7	117,5	76,2	96,7	98,8	124,0	122,7
2013	119,7	123,6	120,2	117,6	127,8	120,0	115,4	113,1	79,0	91,3	98,8	132,1	128,7
2014	119,4	122,1	121,7	119,3	127,4	121,4	116,9	111,2	79,6	90,3	98,1	131,9	134,9
2015	119,6	123,9	123,8	120,4	119,8	128,2	118,1	108,2	79,6	91,1	97,2	133,5	140,9
Out-13	120,3	124,4	121,0	117,5	128,3	121,0	116,1	112,2	79,6	90,9	98,8	131,1	131,9
Nov-13	120,0	123,7	120,9	117,9	128,2	120,6	116,2	112,2	79,6	90,5	99,0	131,0	132,3
Dez-13	120,6	124,4	121,4	117,7	129,2	120,8	116,2	112,9	79,6	90,7	99,0	130,8	132,8
Jan-14	120,2	123,9	121,4	118,5	128,8	122,1	116,0	111,2	79,6	89,8	99,0	130,3	132,9
Fev-14	120,0	123,0	121,2	119,3	129,5	121,6	116,1	110,9	79,6	89,4	99,0	131,1	133,4
Mar-14	119,5	121,9	121,0	118,7	129,5	121,8	116,2	110,9	79,6	89,3	99,0	131,2	133,7
Abr-14	118,7	120,4	121,3	119,7	127,3	121,7	116,5	111,2	79,6	91,9	99,0	131,5	133,7
Mai-14	118,8	121,0	121,2	118,6	127,2	121,0	116,7	111,0	79,6	91,3	98,1	131,6	133,8
Jun-14	118,9	121,2	121,7	119,8	126,4	120,9	116,8	111,3	79,6	91,2	98,1	131,8	133,9
Jul-14	119,1	121,5	121,9	120,3	126,3	121,1	117,4	112,7	79,6	89,9	98,1	132,9	133,8
Ago-14	119,2	121,4	121,4	119,5	127,2	121,0	117,4	112,6	79,6	89,9	98,1	132,6	134,2
Set-14	119,3	121,8	121,9	118,8	127,4	121,1	117,4	111,0	79,6	90,1	97,2	132,3	136,8
Out-14	119,4	122,1	122,2	118,7	127,1	121,5	117,4	110,3	79,6	90,4	97,2	132,2	137,0
Nov-14	119,9	123,4	122,5	118,5	127,1	121,7	117,4	110,3	79,6	89,8	97,3	132,0	137,4
Dez-14	120,1	124,1	122,9	121,0	125,4	121,6	117,5	110,4	79,6	89,9	97,3	132,7	137,9
Jan-15	120,3	123,5	123,1	120,8	126,2	126,6	117,7	108,7	79,6	90,0	97,3	133,4	139,8
Fev-15	119,8	123,7	123,2	120,4	124,5	126,7	117,8	105,3	79,6	91,0	97,3	133,5	140,1
Mar-15	119,3	122,5	123,0	121,2	124,5	126,8	117,9	105,4	79,6	90,8	97,3	133,4	140,2
Abr-15	119,0	122,9	123,9	120,6	119,8	127,4	118,2	107,6	79,6	91,5	97,3	132,9	140,2
Mai-15	119,2	123,0	124,1	121,1	119,9	127,4	118,2	108,0	79,6	91,3	97,3	133,0	140,4
Jun-15	119,2	122,7	124,0	121,0	118,7	127,5	118,2	111,4	79,6	91,0	97,3	132,6	140,3
Jul-15	119,5	123,5	123,5	120,8	118,7	127,3	118,4	110,8	79,6	91,5	97,3	132,6	140,7
Ago-15	119,6	124,4	124,4	119,8	117,5	127,9	118,1	110,7	79,6	91,0	97,3	133,1	140,9
Set-15	120,0	125,7	124,0	120,2	117,5	128,0	118,0	108,9	79,6	91,7	97,3	133,7	140,8
Out-15	119,9	125,1	124,1	120,0	117,5	131,2	118,1	107,1	79,6	90,9	97,2	133,3	142,6
Nov-15	119,7	124,9	124,2	119,2	117,5	130,8	118,3	107,1	79,6	91,1	96,9	134,1	142,4
Dez-15	119,5	124,9	124,1	119,8	114,7	130,7	118,4	107,9	79,6	91,4	96,9	135,7	142,8
Jan-16	118,9	124,2	124,2	121,4	114,0	130,4	118,4	105,4	79,6	91,9	96,9	137,1	142,9
Fev-16	118,3	123,5	123,3	120,5	112,6	131,0	118,5	104,2	79,6	91,8	96,9	137,1	143,3
Mar-16	117,9	122,7	125,0	119,2	112,5	130,7	118,6	104,2	79,6	91,7	96,9	136,6	143,2
Abr-16	117,9	122,9	124,9	118,8	111,8	130,5	120,3	103,6	79,6	92,0	96,9	137,7	144,3
Mai-16	118,0	123,1	124,7	118,7	111,9	130,8	120,7	103,6	79,6	92,9	96,9	137,0	144,4
Jun-16	116,5	121,9	124,3	117,6	105,5	130,6	120,9	103,9	79,6	92,8	96,8	137,6	144,6
Jul-16	116,7	121,7	124,4	118,3	105,7	131,1	120,8	106,2	79,6	93,5	96,8	136,6	144,3
Ago-16	117,4	122,9	124,8	117,7	106,7	131,7	120,4	106,3	79,6	93,8	97,2	136,3	145,1
Set-16	117,5	123,5	125,1	119,6	106,7	131,9	121,0	104,1	79,6	93,7	97,2	135,3	144,7

Taxa de variação mensal

	Total	C01	C02	C03	C04	C05	C06	C07	C08	C09	C10	C11	C12
Out-13	-0,2%	-0,8%	-0,3%	-0,5%	0,5%	-0,4%	0,0%	-1,8%	0,0%	0,1%	0,0%	-0,2%	3,0%
Nov-13	-0,2%	-0,6%	-0,1%	0,3%	-0,1%	-0,3%	0,1%	0,0%	0,0%	-0,4%	0,2%	-0,1%	0,3%
Dez-13	0,5%	0,6%	0,4%	-0,2%	0,8%	0,2%	0,0%	0,6%	0,0%	0,2%	0,0%	-0,2%	0,4%
Jan-14	-0,3%	-0,4%	0,0%	0,7%	-0,3%	1,1%	-0,2%	-1,5%	0,0%	-1,0%	0,0%	-0,4%	0,1%
Fev-14	-0,2%	-0,7%	-0,2%	0,7%	0,5%	-0,4%	0,1%	-0,3%	0,0%	-0,4%	0,0%	0,6%	0,4%
Mar-14	-0,4%	-0,9%	-0,2%	-0,5%	0,0%	0,2%	0,1%	0,0%	0,0%	-0,1%	0,0%	0,1%	0,2%
Abr-14	-0,7%	-1,2%	0,2%	0,8%	-1,7%	-0,1%	0,3%	0,3%	0,0%	2,9%	0,0%	0,2%	0,0%
Mai-14	0,1%	0,5%	-0,1%	-0,9%	-0,1%	-0,6%	0,2%	-0,2%	0,0%	-0,7%	-0,9%	0,1%	0,1%
Jun-14	0,1%	0,2%	0,4%	1,0%	-0,6%	-0,1%	0,1%	0,3%	0,0%	-0,1%	0,0%	0,2%	0,1%
Jul-14	0,2%	0,2%	0,2%	0,4%	-0,1%	0,2%	0,5%	1,3%	0,0%	-1,4%	0,0%	0,8%	-0,1%
Ago-14	0,1%	-0,1%	-0,4%	-0,7%	0,7%	-0,1%	0,0%	-0,1%	0,0%	0,0%	0,0%	-0,2%	0,3%
Set-14	0,1%	0,3%	0,4%	-0,6%	0,2%	0,1%	0,0%	-1,4%	0,0%	0,2%	-0,9%	-0,2%	1,9%
Out-14	0,1%	0,2%	0,2%	-0,1%	-0,2%	0,3%	0,0%	-0,6%	0,0%	0,3%	0,0%	-0,1%	0,1%
Nov-14	0,4%	1,1%	0,2%	-0,2%	0,0%	0,2%	0,0%	0,0%	0,0%	-0,7%	0,1%	-0,2%	0,3%
Dez-14	0,2%	0,6%	0,3%	2,1%	-1,3%	-0,1%	0,1%	0,1%	0,0%	0,1%	0,0%	0,5%	0,4%
Jan-15	0,2%	-0,5%	0,2%	-0,2%	0,6%	4,1%	0,2%	-1,5%	0,0%	0,1%	0,0%	0,5%	1,4%
Fev-15	-0,4%	0,2%	0,1%	-0,3%	-1,3%	0,1%	0,1%	-3,1%	0,0%	1,1%	0,0%	0,1%	0,2%
Mar-15	-0,4%	-1,0%	-0,2%	0,7%	0,0%	0,1%	0,1%	0,1%	0,0%	-0,2%	0,0%	-0,1%	0,1%
Abr-15	-0,3%	0,3%	0,7%	-0,5%	-3,8%	0,5%	0,3%	2,1%	0,0%	0,8%	0,0%	-0,4%	0,0%
Mai-15	0,2%	0,1%	0,2%	0,4%	0,1%	0,0%	0,0%	0,4%	0,0%	-0,2%	0,0%	0,1%	0,1%
Jun-15	0,0%	-0,2%	-0,1%	-0,1%	-1,0%	0,1%	0,0%	3,1%	0,0%	-0,3%	0,0%	-0,3%	-0,1%
Jul-15	0,3%	0,7%	-0,4%	-0,2%	0,0%	-0,2%	0,2%	-0,5%	0,0%	0,5%	0,0%	0,0%	0,3%
Ago-15	0,1%	0,7%	0,7%	-0,8%	-1,0%	0,5%	-0,3%	-0,1%	0,0%	-0,5%	0,0%	0,4%	0,1%
Set-15	0,3%	1,0%	-0,3%	0,3%	0,0%	0,1%	-0,1%	-1,6%	0,0%	0,8%	0,0%	0,5%	-0,1%
Out-15	-0,1%	-0,5%	0,1%	-0,2%	0,0%	2,5%	0,1%	-1,7%	0,0%	-0,9%	-0,1%	-0,3%	1,3%
Nov-15	-0,2%	-0,2%	0,1%	-0,7%	0,0%	-0,3%	0,2%	0,0%	0,0%	0,2%	-0,3%	0,6%	-0,1%
Dez-15	-0,2%	0,0%	-0,1%	0,5%	-2,4%	-0,1%	0,1%	0,7%	0,0%	0,3%	0,0%	1,2%	0,3%
Jan-16	-0,5%	-0,6%	0,1%	1,3%	-0,6%	-0,2%	0,0%	-2,3%	0,0%	0,5%	0,0%	1,0%	0,1%
Fev-16	-0,5%	-0,6%	-0,7%	-0,7%	-1,2%	0,5%	0,1%	-1,1%	0,0%	-0,1%	0,0%	0,0%	0,3%
Mar-16	-0,3%	-0,6%	1,4%	-1,1%	-0,1%	-0,2%	0,1%	0,0%	0,0%	-0,1%	0,0%	-0,4%	-0,1%
Abr-16	0,0%	0,2%	-0,1%	-0,3%	-0,6%	-0,2%	1,4%	-0,6%	0,0%	0,3%	0,0%	0,8%	0,8%
Mai-16	0,1%	0,2%	-0,2%	-0,1%	0,1%	0,2%	0,3%	0,0%	0,0%	1,0%	0,0%	-0,5%	0,1%
Jun-16	-1,3%	-1,0%	-0,3%	-0,9%	-5,7%	-0,2%	0,2%	0,3%	0,0%	-0,1%	-0,1%	0,4%	0,1%
Jul-16	0,2%	-0,2%	0,1%	0,6%	0,2%	0,4%	-0,1%	2,2%	0,0%	0,8%	0,0%	-0,7%	-0,2%
Ago-16	0,6%	1,0%	0,3%	-0,5%	0,9%	0,5%	-0,3%	0,1%	0,0%	0,3%	0,4%	-0,2%	0,6%
Set-16	0,1%	0,5%	0,2%	1,6%	0,0%	0,2%	0,5%	-2,1%	0,0%	-0,1%	0,0%	-0,7%	-0,3%

Taxa de variação homóloga

	Total	C01	C02	C03	C04	C05	C06	C07	C08	C09	C10	C11	C12
Out-13	0,1%	-1,6%	3,2%	0,9%	4,2%	2,5%	1,3%	-5,9%	4,5%	-4,2%	0,0%	1,6%	5,9%
Nov-13	0,0%	-1,7%	3,0%	1,0%	4,1%	2,6%	1,0%	-5,9%	4,5%	-4,4%	0,2%	-0,3%	5,4%
Dez-13	0,1%	-1,9%	2,3%	0,3%	4,4%	2,6%	1,0%	-3,8%	4,5%	-4,1%	0,2%	-0,6%	5,4%
Jan-14	0,0%	-1,0%	2,2%	0,9%	-0,8%	3,9%	0,9%	-1,2%	4,5%	-3,9%	0,2%	-1,7%	5,5%
Fev-14	0,5%	-0,2%	1,9%	1,3%	1,1%	1,8%	1,0%	-1,2%	4,5%	-4,2%	0,2%	-1,4%	4,8%
Mar-14	0,6%	0,2%	1,5%	1,9%	1,1%	2,3%	1,0%	-1,3%	0,0%	-4,3%	0,2%	-1,3%	4,9%
Abr-14	-0,3%	-1,1%	1,6%	2,7%	-0,5%	1,9%	1,3%	-2,5%	0,0%	1,9%	0,2%	-1,6%	4,7%
Mai-14	-0,2%	-0,7%	1,0%	0,9%	-0,6%	1,3%	1,5%	-2,7%	0,0%	1,2%	-0,7%	-0,7%	5,0%
Jun-14	-0,1%	-1,5%	1,5%	1,6%	0,7%	0,8%	1,6%	-1,2%	0,0%	1,0%	-0,7%	-0,2%	4,8%
Jul-14	-0,4%	-1,9%	0,7%	1,7%	0,6%	0,2%	2,1%	-1,0%	0,0%	-1,4%	-0,7%	0,5%	4,7%
Ago-14	-0,7%	-2,7%	0,7%	1,9%	0,5%	0,3%	1,5%	-1,4%	0,0%	-1,0%	-0,7%	0,8%	4,9%
Set-14	-1,1%	-2,9%	0,4%	0,6%	-0,2%	-0,3%	1,1%	-2,9%	0,0%	-0,8%	-1,6%	0,7%	6,9%
Out-14	-0,7%	-1,8%	1,0%	1,0%	-0,9%	0,4%	1,1%	-1,7%	0,0%	-0,6%	-1,6%	0,8%	3,9%
Nov-14	-0,1%	-0,2%	1,3%	0,5%	-0,9%	0,9%	1,0%	-1,7%	0,0%	-0,8%	-1,7%	0,8%	3,9%
Dez-14	-0,4%	-0,2%	1,2%	2,8%	-2,9%	0,7%	1,1%	-2,2%	0,0%	-0,9%	-1,7%	1,5%	3,8%
Jan-15	0,1%	-0,3%	1,4%	1,9%	-2,0%	3,7%	1,5%	-2,2%	0,0%	0,2%	-1,7%	2,4%	5,2%
Fev-15	-0,2%	0,6%	1,7%	0,9%	-3,9%	4,2%	1,5%	-5,0%	0,0%	1,8%	-1,7%	1,8%	5,0%
Mar-15	-0,2%	0,5%	1,7%	2,1%	-3,9%	4,1%	1,5%	-5,0%	0,0%	1,7%	-1,7%	1,7%	4,9%
Abr-15	0,3%	2,1%	2,1%	0,8%	-5,9%	4,7%	1,5%	-3,2%	0,0%	-0,4%	-1,7%	1,1%	4,9%
Mai-15	0,3%	1,7%	2,4%	2,1%	-5,7%	5,3%	1,3%	-2,7%	0,0%	0,0%	-0,8%	1,1%	4,9%
Jun-15	0,3%	1,2%	1,9%	1,0%	-6,1%	5,5%	1,2%	0,1%	0,0%	-0,2%	-0,8%	0,6%	4,8%
Jul-15	0,3%	1,6%	1,3%	0,4%	-6,0%	5,1%	0,9%	-1,7%	0,0%	1,8%	-0,8%	-0,2%	5,2%
Ago-15	0,3%	2,5%	2,5%	0,3%	-7,6%	5,7%	0,6%	-1,7%	0,0%	1,2%	-0,8%	0,4%	5,0%
Set-15	0,6%	3,2%	1,7%	1,2%	-7,8%	5,7%	0,5%	-1,9%	0,0%	1,8%	0,1%	1,1%	2,9%
Out-15	0,4%	2,5%	1,6%	1,1%	-7,6%	8,0%	0,6%	-2,9%	0,0%	0,6%	0,0%	0,8%	4,1%
Nov-15	-0,2%	1,2%	1,4%	0,6%	-7,6%	7,5%	0,8%	-2,9%	0,0%	1,4%	-0,4%	1,6%	3,6%
Dez-15	-0,5%	0,6%	1,0%	-1,0%	-8,5%	7,5%	0,8%	-2,3%	0,0%	1,7%	-0,4%	2,3%	3,6%
Jan-16	-1,2%	0,6%	0,9%	0,5%	-9,7%	3,0%	0,6%	-3,0%	0,0%	2,1%	-0,4%	2,8%	2,2%
Fev-16	-1,3%	-0,2%	0,1%	0,1%	-9,6%	3,4%	0,6%	-1,0%	0,0%	0,9%	-0,4%	2,7%	2,3%
Mar-16	-1,2%	0,2%	1,6%	-1,7%	-9,6%	3,1%	0,6%	-1,1%	0,0%	1,0%	-0,4%	2,4%	2,1%
Abr-16	-0,9%	0,0%	0,8%	-1,5%	-6,7%	2,4%	1,8%	-3,7%	0,0%	0,5%	-0,4%	3,6%	2,9%
Mai-16	-1,0%	0,1%	0,5%	-2,0%	-6,7%	2,7%	2,1%	-4,1%	0,0%	1,8%	-0,4%	3,0%	2,8%
Jun-16	-2,3%	-0,7%	0,2%	-2,8%	-11,1%	2,4%	2,3%	-6,7%	0,0%	2,0%	-0,5%	3,8%	3,1%
Jul-16	-2,3%	-1,5%	0,7%	-2,1%	-11,0%	3,0%	2,0%	-4,2%	0,0%	2,2%	-0,5%	3,0%	2,6%
Ago-16	-1,8%	-1,2%	0,3%	-1,8%	-9,2%	3,0%	1,9%	-4,0%	0,0%	3,1%	-0,1%	2,4%	3,0%
Set-16	-2,1%	-1,8%	0,9%	-0,5%	-9,2%	3,0%	2,5%	-4,4%	0,0%	2,2%	-0,1%	1,2%	2,8%

Taxa de variação média de 12 meses

	Total	C01	C02	C03	C04	C05	C06	C07	C08	C09	C10	C11	C12
Out-13	2,2%	1,8%	5,2%	1,3%	5,2%	3,5%	0,6%	-2,3%	0,2%	-5,4%	0,0%	8,7%	4,7%
Nov-13	1,9%	1,3%	4,8%	1,4%	5,1%	3,5%	0,6%	-3,2%	1,9%	-5,5%	0,0%	7,5%	4,8%
Dez-13	1,5%	0,7%	4,3%	1,3%	5,0%	3,5%	0,7%	-3,7%	3,7%	-5,6%	0,0%	6,5%	4,9%
Jan-14	1,1%	0,2%	3,9%	1,2%	4,0%	3,6%	0,7%	-3,8%	4,1%	-5,6%	0,1%	5,4%	5,0%
Fev-14	0,9%	-0,1%	3,6%	1,3%	3,6%	3,4%	0,8%	-3,7%	4,5%	-5,6%	0,1%	4,4%	5,0%
Mar-14	0,8%	-0,2%	3,3%	1,5%	3,2%	3,3%	0,8%	-3,7%	4,1%	-5,5%	0,1%	3,3%	5,0%
Abr-14	0,6%	-0,6%	3,0%	1,7%	2,8%	3,0%	0,9%	-3,6%	3,7%	-4,8%	0,1%	2,3%	5,0%
Mai-14	0,4%	-0,7%	2,7%	1,6%	2,5%	2,7%	1,0%	-3,5%	3,3%	-4,0%	0,0%	1,4%	5,0%
Jun-14	0,3%	-0,8%	2,5%	1,5%	2,3%	2,4%	1,1%	-3,2%	2,9%	-3,2%	0,0%	0,6%	4,9%
Jul-14	0,2%	-1,0%	2,2%	1,4%	2,1%	2,1%	1,3%	-2,8%	2,6%	-2,8%	-0,1%	0,0%	4,9%
Ago-14	0,1%	-1,2%	1,9%	1,4%	1,7%	1,9%	1,3%	-2,6%	2,2%	-2,5%	-0,1%	-0,2%	5,0%
Set-14	-0,1%	-1,4%	1,7%	1,3%	1,2%	1,6%	1,3%	-2,6%	1,8%	-2,1%	-0,3%	-0,3%	5,2%
Out-14	-0,2%	-1,4%	1,5%	1,3%	0,8%	1,5%	1,3%	-2,3%	1,4%	-1,7%	-0,4%	-0,4%	5,1%
Nov-14	-0,2%	-1,3%	1,3%	1,3%	0,4%	1,3%	1,3%	-1,9%	1,1%	-1,4%	-0,6%	-0,3%	4,9%
Dez-14	-0,2%	-1,2%	1,3%	1,5%	-0,2%	1,2%	1,3%	-1,8%	0,7%	-1,2%	-0,7%	-0,1%	4,8%
Jan-15	-0,2%	-1,1%	1,2%	1,6%	-0,3%	1,2%	1,3%	-1,9%	0,4%	-0,8%	-0,9%	0,2%	4,8%
Fev-15	-0,3%	-1,1%	1,2%	1,5%	-0,8%	1,4%	1,4%	-2,2%	0,0%	-0,3%	-1,0%	0,5%	4,8%
Mar-15	-0,4%	-1,0%	1,2%	1,6%	-1,2%	1,5%	1,4%	-2,5%	0,0%	0,2%	-1,2%	0,7%	4,8%
Abr-15	-0,3%	-0,8%	1,2%	1,4%	-1,6%	1,7%	1,4%	-2,5%	0,0%	0,0%	-1,4%	0,9%	4,8%
Mai-15	-0,3%	-0,6%	1,3%	1,5%	-2,0%	2,1%	1,4%	-2,5%	0,0%	-0,1%	-1,4%	1,1%	4,8%
Jun-15	-0,2%	-0,4%	1,4%	1,4%	-2,6%	2,5%	1,4%	-2,4%	0,0%	-0,2%	-1,4%	1,1%	4,8%
Jul-15	-0,2%	-0,1%	1,4%	1,3%	-3,2%	2,9%	1,3%	-2,5%	0,0%	0,1%	-1,4%	1,1%	4,8%
Ago-15	-0,1%	0,4%	1,6%	1,2%	-3,8%	3,3%	1,2%	-2,5%	0,0%	0,2%	-1,4%	1,0%	4,8%
Set-15	0,0%	0,9%	1,7%	1,2%	-4,5%	3,8%	1,1%	-2,4%	0,0%	0,5%	-1,3%	1,1%	4,5%
Out-15	0,1%	1,2%	1,7%	1,3%	-5,0%	4,5%	1,1%	-2,5%	0,0%	0,6%	-1,1%	1,1%	4,5%
Nov-15	0,1%	1,4%	1,7%	1,3%	-5,6%	5,0%	1,1%	-2,6%	0,0%	0,7%	-1,0%	1,1%	4,5%
Dez-15	0,1%	1,4%	1,7%	0,9%	-6,0%	5,6%	1,0%	-2,6%	0,0%	1,0%	-0,9%	1,2%	4,5%
Jan-16	0,0%	1,5%	1,7%	0,8%	-6,7%	5,5%	1,0%	-2,7%	0,0%	1,1%	-0,8%	1,2%	4,2%
Fev-16	-0,1%	1,5%	1,5%	0,8%	-7,1%	5,4%	0,9%	-2,4%	0,0%	1,0%	-0,7%	1,3%	4,0%
Mar-16	-0,1%	1,4%	1,5%	0,4%	-7,6%	5,3%	0,8%	-2,0%	0,0%	1,0%	-0,6%	1,4%	3,8%
Abr-16	-0,2%	1,3%	1,4%	0,3%	-7,7%	5,1%	0,8%	-2,1%	0,0%	1,1%	-0,5%	1,6%	3,6%
Mai-16	-0,4%	1,1%	1,3%	-0,1%	-7,8%	4,9%	0,9%	-2,2%	0,0%	1,2%	-0,4%	1,8%	3,4%
Jun-16	-0,6%	1,0%	1,1%	-0,4%	-8,2%	4,7%	1,0%	-2,8%	0,0%	1,4%	-0,4%	2,0%	3,3%
Jul-16	-0,8%	0,7%	1,1%	-0,6%	-8,6%	4,5%	1,1%	-3,0%	0,0%	1,4%	-0,4%	2,3%	3,1%
Ago-16	-1,0%	0,4%	0,9%	-0,8%	-8,7%	4,3%	1,2%	-3,2%	0,0%	1,6%	-0,3%	2,5%	2,9%
Set-16	-1,2%	0,0%	0,8%	-0,9%	-8,8%	4,0%	1,4%	-3,4%	0,0%	1,6%	-0,3%	2,5%	2,9%

Índices e Taxas de variação regionais (*)

	Santo Antão				S. Vicente				Santiago			
	Índice	V.Men.	V.Hom.	V.12M	Índice	V.Men.	V.Hom.	V.12M	Índice	V.Men.	V.Hom.	V.12M
Out-14	125,4	-0,8%	-1,0%	-1,1%	118,9	0,7%	-0,8%	0,2%	118,8	-0,1%	-0,8%	-0,3%
Nov-14	125,5	0,1%	-1,0%	-1,1%	119,2	0,3%	-0,4%	0,1%	119,5	0,6%	0,2%	-0,2%
Dez-14	125,1	-0,3%	-1,1%	-1,0%	120,1	0,8%	-0,2%	-0,1%	119,6	0,1%	-0,3%	-0,2%
Jan-15	126,2	0,9%	-0,3%	-0,9%	119,3	-0,7%	-0,4%	-0,3%	119,9	0,3%	0,3%	-0,1%
Fev-15	124,2	-1,6%	-2,1%	-0,8%	118,8	-0,4%	-0,8%	-0,5%	119,6	-0,3%	0,3%	-0,2%
Mar-15	124,2	0,0%	-2,4%	-0,9%	118,5	-0,3%	-0,8%	-0,7%	119,1	-0,4%	0,5%	-0,2%
Abr-15	124,3	0,1%	-1,7%	-1,0%	117,4	-0,9%	-0,3%	-0,6%	119,0	-0,1%	0,8%	-0,1%
Mai-15	124,6	0,2%	-1,5%	-1,0%	118,0	0,5%	-0,3%	-0,7%	119,0	0,0%	0,8%	0,0%
Jun-15	124,4	-0,2%	-1,4%	-1,1%	117,4	-0,5%	-0,3%	-0,6%	119,2	0,2%	0,7%	0,0%
Jul-15	124,8	0,3%	-1,6%	-1,3%	117,5	0,1%	-0,8%	-0,7%	119,5	0,3%	0,9%	0,2%
Ago-15	124,7	-0,1%	-1,2%	-1,3%	117,8	0,3%	-0,2%	-0,6%	119,7	0,2%	0,8%	0,3%
Set-15	124,8	0,1%	-1,3%	-1,4%	117,9	0,1%	-0,2%	-0,5%	120,2	0,4%	1,1%	0,4%
Out-15	124,7	-0,1%	-0,6%	-1,3%	117,1	-0,7%	-1,5%	-0,5%	120,2	0,0%	1,2%	0,6%
Nov-15	124,3	-0,3%	-1,0%	-1,3%	117,5	0,3%	-1,4%	-0,6%	120,0	-0,2%	0,4%	0,6%
Dez-15	124,5	0,2%	-0,5%	-1,3%	117,2	-0,3%	-2,4%	-0,8%	119,7	-0,2%	0,1%	0,7%
Jan-16	123,5	-0,8%	-2,1%	-1,4%	116,9	-0,3%	-2,0%	-0,9%	119,1	-0,5%	-0,7%	0,6%
Fev-16	123,5	0,0%	-0,6%	-1,3%	115,6	-1,1%	-2,7%	-1,1%	118,6	-0,4%	-0,8%	0,5%
Mar-16	123,3	-0,2%	-0,7%	-1,2%	114,9	-0,6%	-3,0%	-1,3%	118,2	-0,3%	-0,8%	0,4%
Abr-16	123,2	-0,1%	-0,9%	-1,1%	115,0	0,1%	-2,0%	-1,4%	118,2	0,0%	-0,7%	0,3%
Mai-16	123,8	0,5%	-0,6%	-1,0%	115,0	0,0%	-2,5%	-1,6%	118,3	0,1%	-0,6%	0,1%
Jun-16	123,2	-0,5%	-1,0%	-1,0%	114,2	-0,7%	-2,7%	-1,8%	116,5	-1,5%	-2,3%	-0,1%
Jul-16	122,9	-0,2%	-1,5%	-1,0%	113,8	-0,4%	-3,1%	-2,0%	117,0	0,4%	-2,1%	-0,4%
Ago-16	123,7	0,7%	-0,8%	-1,0%	114,7	0,8%	-2,6%	-2,2%	117,6	0,5%	-1,8%	-0,6%
Set-16	123,9	0,2%	-0,7%	-0,9%	114,1	-0,5%	-3,2%	-2,4%	118,0	0,3%	-1,8%	-0,8%

(*) São sempre apresentados os últimos 24 meses.

Índices e Taxas de variação de Agregados especiais

	ÍNDICES							TAXA DE VARIAÇÃO HOMÓLOGA						
	Bens	Energia	Serviços	TOTAL excluindo Energia	TOTAL excluindo Energia, Alimentares e Bebidas, Alcool e Tabaco	TOTAL, excluindo Energia e Alimentares não transformados	TOTAL excluindo Educação, Saúde e Protecção social	Bens	Energia	Serviços	TOTAL excluindo Energia	TOTAL excluindo Energia, Alimentares e Bebidas, Alcool e Tabaco	TOTAL, excluindo Energia e Alimentares não transformados	TOTAL excluindo Educação, Saúde e Protecção social
Out-13	121,7	129,2	116,3	119,4	115,2	120,8	119,8	-	-	-	-	-	-	-
Nov-13	121,3	129,2	116,3	119,1	115,3	120,6	119,5	-	-	-	-	-	-	-
Dez-13	121,8	129,9	117,0	119,7	115,7	120,9	120,0	-	-	-	-	-	-	-
Jan-14	121,6	129,9	116,1	119,3	115,4	120,6	119,7	-	-	-	-	-	-	-
Fev-14	121,3	131,4	116,0	118,9	115,4	120,7	119,4	-	-	-	-	-	-	-
Mar-14	120,7	131,4	116,1	118,4	115,3	120,7	118,9	-	-	-	-	-	-	-
Abr-14	119,6	127,6	116,2	117,9	115,7	120,8	118,1	-	-	-	-	-	-	-
Mai-14	119,7	127,6	116,1	118,0	115,3	120,5	118,2	-	-	-	-	-	-	-
Jun-14	119,9	126,4	116,1	118,2	115,5	120,7	118,3	-	-	-	-	-	-	-
Jul-14	119,9	126,4	116,9	118,5	115,8	120,8	118,5	-	-	-	-	-	-	-
Ago-14	120,0	127,9	116,8	118,4	115,8	120,9	118,6	-	-	-	-	-	-	-
Set-14	120,2	127,9	116,8	118,5	115,7	120,8	118,6	-1,6%	0,0%	0,4%	-1,2%	0,3%	-0,2%	-1,5%
Out-14	120,3	126,5	116,7	118,7	115,8	120,9	118,6	-1,2%	-2,1%	0,3%	-0,6%	0,5%	0,1%	-1,0%
Nov-14	121,0	126,5	116,8	119,3	115,8	121,3	119,2	-0,2%	-2,1%	0,4%	0,2%	0,4%	0,6%	-0,3%
Dez-14	121,0	121,4	117,7	120,0	116,5	121,8	119,5	-0,7%	-6,5%	0,6%	0,3%	0,7%	0,7%	-0,4%
Jan-15	121,3	121,5	117,4	120,2	117,3	122,1	119,6	-0,2%	-6,5%	1,1%	0,8%	1,6%	1,2%	-0,1%
Fev-15	120,6	114,1	117,5	120,3	117,4	122,1	119,0	-0,6%	-13,2%	1,3%	1,2%	1,7%	1,2%	-0,3%
Mar-15	120,0	114,1	117,5	119,8	117,5	121,9	118,6	-0,6%	-13,2%	1,2%	1,2%	1,9%	1,0%	-0,3%
Abr-15	119,5	111,3	117,6	119,7	117,0	121,8	118,2	-0,1%	-12,8%	1,2%	1,5%	1,1%	0,8%	0,1%
Mai-15	119,7	111,3	117,8	119,9	117,2	122,0	118,4	0,0%	-12,8%	1,5%	1,6%	1,6%	1,2%	0,2%
Jun-15	119,3	110,3	118,7	120,0	117,6	122,0	118,4	-0,5%	-12,7%	2,2%	1,5%	1,8%	1,1%	0,1%
Jul-15	119,8	110,3	118,6	120,3	117,5	122,0	118,7	-0,1%	-12,7%	1,5%	1,5%	1,5%	1,0%	0,2%
Ago-15	120,0	108,1	118,8	120,7	117,5	122,0	118,9	0,0%	-15,5%	1,7%	1,9%	1,5%	0,9%	0,3%
Set-15	120,7	108,1	118,1	121,1	117,2	121,8	119,3	0,4%	-15,5%	1,1%	2,2%	1,3%	0,8%	0,6%
Out-15	120,3	105,2	118,7	121,2	117,8	122,2	119,0	0,0%	-16,8%	1,7%	2,1%	1,7%	1,1%	0,3%
Nov-15	120,1	105,2	118,7	121,1	117,7	122,0	118,8	-0,7%	-16,8%	1,6%	1,5%	1,6%	0,6%	-0,3%
Dez-15	119,4	101,4	119,6	121,1	117,9	122,2	118,6	-1,3%	-16,5%	1,6%	0,9%	1,2%	0,3%	-0,8%
Jan-16	119,2	101,3	118,2	120,6	117,4	121,7	118,0	-1,7%	-16,6%	0,7%	0,3%	0,1%	-0,3%	-1,3%
Fev-16	118,4	97,6	117,9	120,2	117,3	121,5	117,3	-1,8%	-14,5%	0,3%	-0,1%	-0,1%	-0,5%	-1,4%
Mar-16	117,9	97,6	117,8	119,7	117,1	121,6	116,9	-1,8%	-14,5%	0,3%	-0,1%	-0,3%	-0,2%	-1,4%
Abr-16	117,8	96,0	118,1	119,9	117,2	121,5	116,8	-1,4%	-13,7%	0,4%	0,2%	0,2%	-0,2%	-1,2%
Mai-16	117,9	96,0	118,1	120,0	117,3	121,5	116,9	-1,5%	-13,7%	0,3%	0,1%	0,1%	-0,4%	-1,3%
Jun-16	116,0	87,5	117,8	119,2	116,7	121,1	115,3	-2,8%	-20,7%	-0,8%	-0,7%	-0,8%	-0,7%	-2,6%
Jul-16	116,0	87,5	118,7	119,4	117,4	121,4	115,6	-3,2%	-20,7%	0,1%	-0,7%	-0,1%	-0,5%	-2,6%
Ago-16	116,9	89,0	119,0	120,1	117,5	121,6	116,3	-2,6%	-17,7%	0,2%	-0,5%	0,0%	-0,3%	-2,2%
Set-16	117,4	89,0	117,9	120,2	117,2	121,4	116,4	-2,7%	-17,7%	-0,2%	-0,7%	0,0%	-0,3%	-2,4%

NOTAS EXPLICATIVAS

Índice de Preços no Consumidor

O índice de Preços no Consumidor (IPC) é um indicador que tem por finalidade medir a evolução no tempo dos preços de um conjunto de bens e serviços considerados representativos da estrutura de consumo da população residente em Cabo Verde. O IPC não é, desta forma, um indicador do nível de preços registado entre períodos diferentes mas antes um indicador da sua variação. A estrutura de consumo da actual série do IPC (2007 = 100) bem como os bens e serviços que constituem o cabaz do indicador foram inferidos com base no Inquérito às Despesas e Rendimentos das Famílias realizado entre Outubro de 2001 e Outubro de 2002. O IPC encontra-se classificado em doze classes de produtos (Classificação do Consumo Individual por Objectivo) e a sua compilação resulta da agregação de três índices de preços regionais (Santiago, São Vicente e Santo Antão). Mais informações sobre a presente série do IPC podem ser obtidas através da consulta da nota metodológica do indicador: “Índice de Preços no Consumidor Base 2007 (IPC07), Metodologia”, Direcção das Contas Nacionais, Estatísticas Económicas e dos Serviços, Divisão de Preços do Instituto de Estatística de Cabo Verde, disponível no Portal do Sistema Estatístico Nacional através do endereço www.ine.cv ou www.statline.cv.

Classes da Classificação do Consumo Individual por Objectivo (CCIO)

00	Total
C01	Produtos alimentares e bebidas não alcoólicas
C02	Bebidas alcoólicas e tabaco
C03	Vestuário e calçado
C04	Rendas de habitação, água, electricidade, gás e outros combustíveis
C05	Acessórios, equipamento doméstico e manutenção corrente da habitação
C06	Saúde
C07	Transportes
C08	Comunicações
C09	Lazer, recreação e cultura
C10	Ensino
C11	Hotéis, restaurantes, cafés e similares
C12	Bens e serviços diversos

Taxa de variação mensal

A variação mensal compara o nível do índice entre dois meses consecutivos. Embora seja um indicador que permite um acompanhamento corrente do andamento dos preços, o valor desta taxa de variação é particularmente influenciado por efeitos de natureza sazonal e outros mais específicos localizados num (ou em ambos) dos meses comparados.

Taxa de variação homóloga

A variação homóloga compara o nível do índice entre o mês corrente e o mesmo mês do ano anterior. Esta taxa de variação, perante um padrão estável de sazonalidade, não é afectada por oscilações desta natureza podendo, no entanto, ser influenciada por efeitos localizados num mês específico.

Taxa de variação média dos últimos doze meses

A variação média dos últimos doze meses compara o nível do índice médio dos últimos doze meses com os doze meses imediatamente anteriores. Por ser uma média móvel, esta taxa de variação é menos sensível a alterações esporádicas nos preços. O valor desta taxa no mês de Dezembro corresponde à taxa de inflação anual.

Contribuições

A contribuição representa o efeito individual de uma dada classe ou região na formação de uma taxa de variação do índice total. Este indicador é apresentado em termos de pontos percentuais em relação à variação total. Assim, a contribuição de uma classe ou região para, por exemplo, a variação mensal, representa o efeito de uma determinada classe ou região na formação da taxa de variação entre um determinado índice e o índice observado no mês anterior.

Índice de inflação subjacente (TOTAL excluindo produtos alimentares não transformados e energéticos)

O indicador de inflação subjacente utilizado neste destaque é compilado excluindo os preços dos produtos alimentares não transformados e dos produtos energéticos do índice total. O objectivo principal destas exclusões é o de eliminar algumas das componentes mais expostas a “choques” temporários e apresentar, desta forma, um indicador de tendência da inflação. Exemplos destes “choques” incluem alterações das condições climatéricas e variações bruscas e significativas no mercado internacional do petróleo.