

## Inquéritos de Conjuntura aos Agentes Económicos

4º Trimestre 2016

Próxima edição: 17 Abril 2017

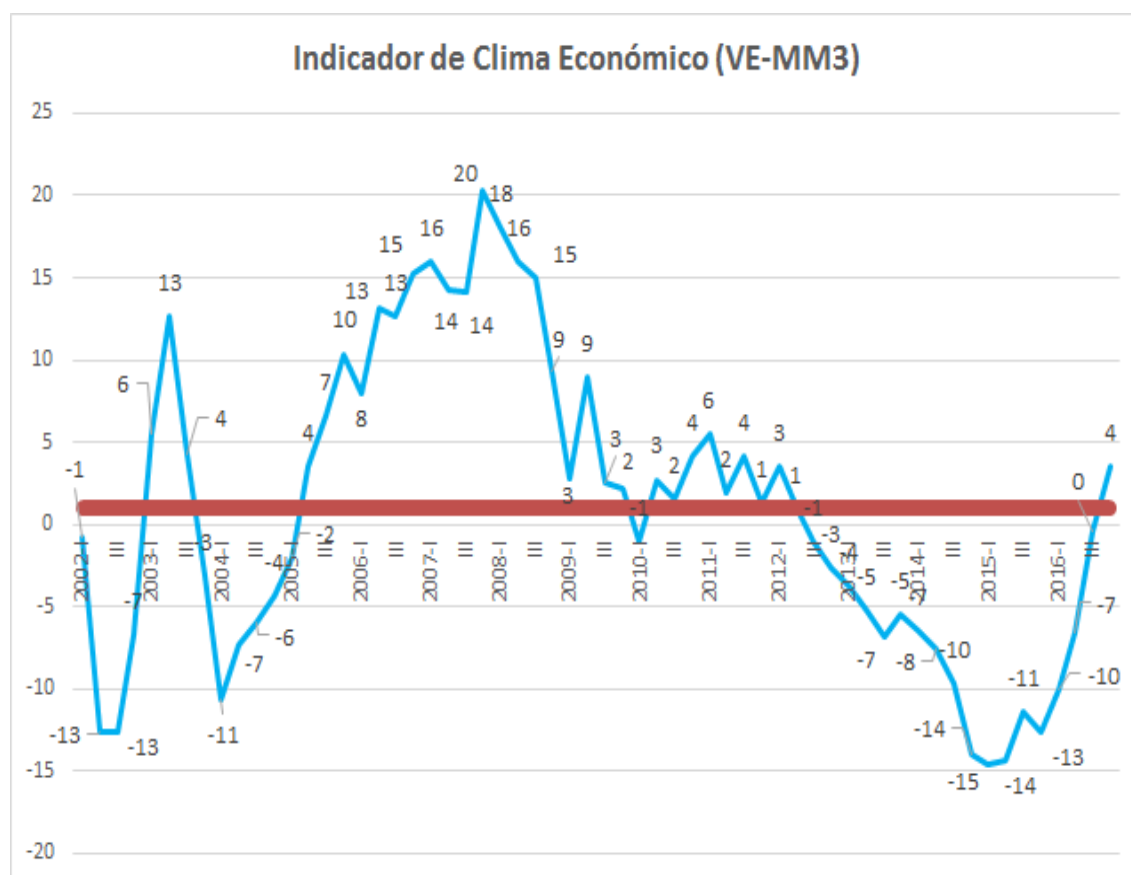
Contacto:

Fernando Rocha

[frocha@ine.gov.cv](mailto:frocha@ine.gov.cv)

### Indicador de Clima Económico:

O ritmo de crescimento económico continua a acelerar no quarto trimestre 2016, evoluindo positivamente face ao trimestre homólogo, a conjuntura económica é favorável.



## **Comércio em Estabelecimentos:**

O indicador de confiança inverteu a tendência ascendente do último trimestre evoluindo negativamente face ao trimestre homólogo, a conjuntura económica no sector é desfavorável. No decorrer do quarto trimestre de 2016, o excesso de burocracia e regulamentações estatais e a rutura de stocks foram os principais constrangimentos do sector.

## **Turismo:**

No quarto trimestre 2016, o indicador de confiança manteve a tendência ascendente dos últimos trimestres, registando o valor mais alto dos últimos trinta e dois (32) trimestres consecutivos, a conjuntura no sector é favorável. Os empresários apontaram a insuficiência da procura e o excesso de burocracia e regulamentações estatais como sendo os principais obstáculos do sector no 4º trimestre de 2016.

## **Construção:**

O indicador manteve a tendência descendente do último trimestre, evoluindo negativamente face ao mesmo período do ano 2015. A conjuntura económica no sector continua sendo desfavorável. O nível elevado da taxa de juros e o excesso de burocracia e regulamentações estatais foram os principais constrangimentos do sector.

## **Comércio em Feira:**

O indicador de confiança inverteu a tendência ascendente do último trimestre, evoluindo negativamente face ao trimestre homólogo. A conjuntura no sector é desfavorável.

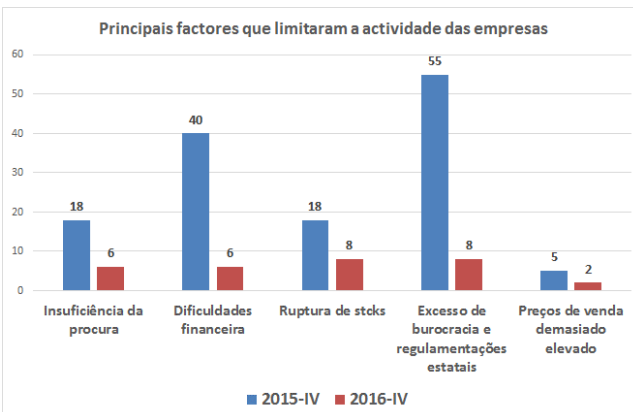
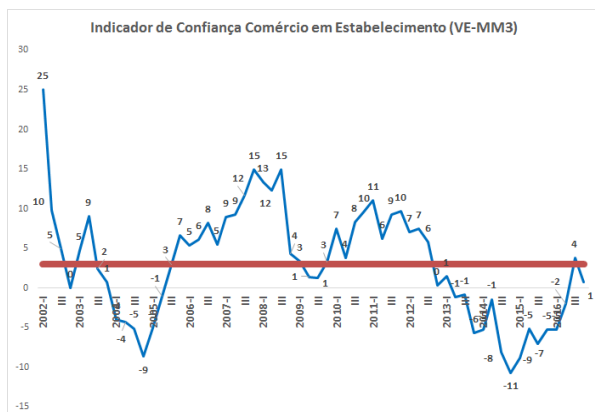
## **Indústria Transformadora:**

O indicador de confiança manteve a tendência descendente do último trimestre, situando abaixo da média da série, a conjuntura no sector é desfavorável. Segundo os empresários, a frequente avarias mecânicas e equipamento insuficiente foram os principais constrangimentos do sector no decorrer do quarto trimestre 2016.

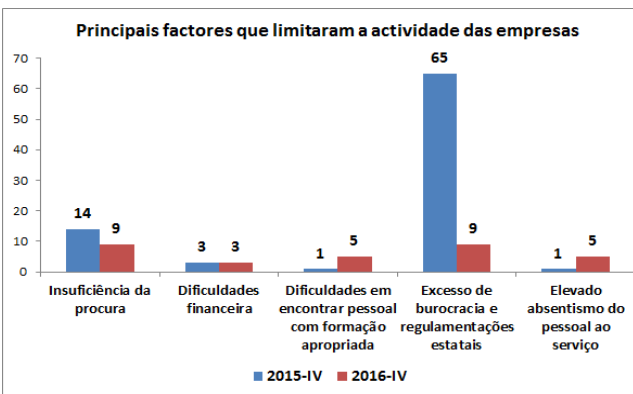
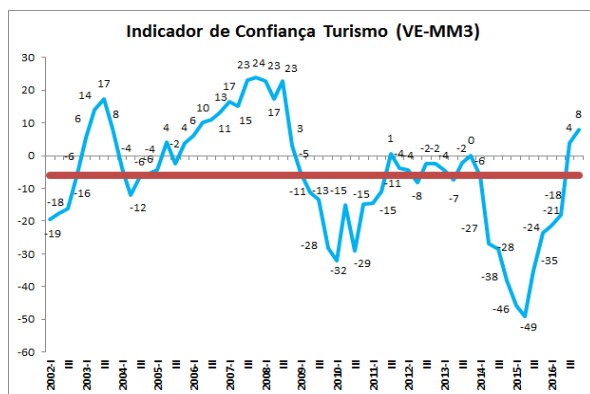
## **Transporte e Serviços Auxiliares aos Transportes:**

No quarto trimestre de 2016, o indicador de confiança registou o valor mais alto dos últimos dezassete (17) trimestres consecutivos, evoluindo positivamente face ao trimestre homólogo, a conjuntura no sector é favorável. De acordo com os empresários a concorrência e as dificuldades financeiras foram os principais constrangimentos do sector no decorrer do 4º trimestre 2016.

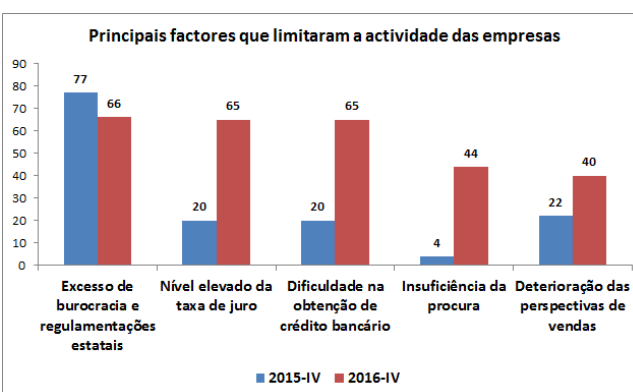
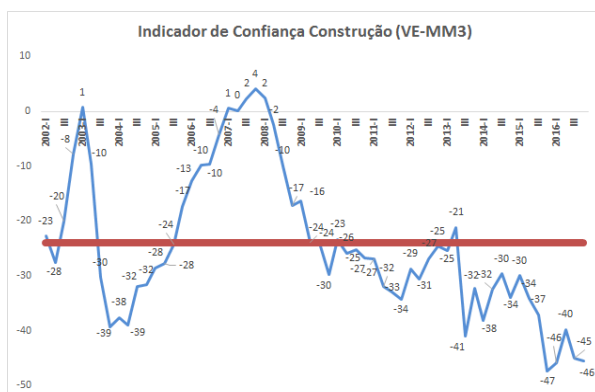
## Comércio em Estabelecimentos



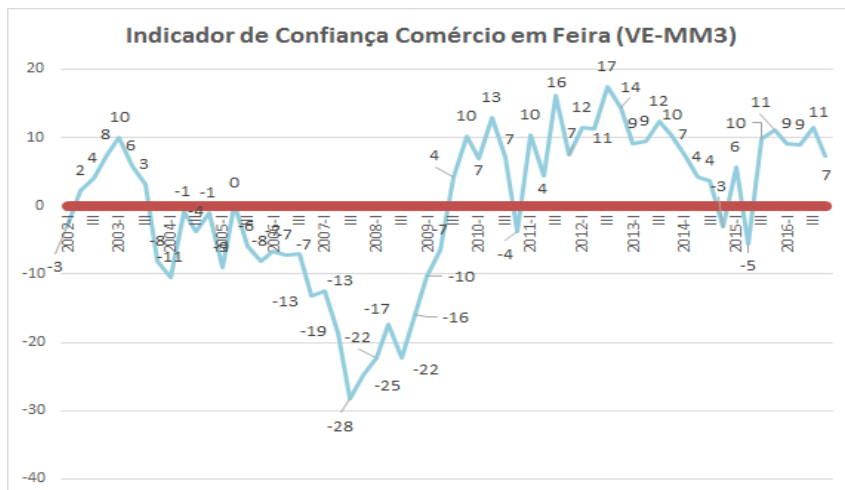
## Turismo



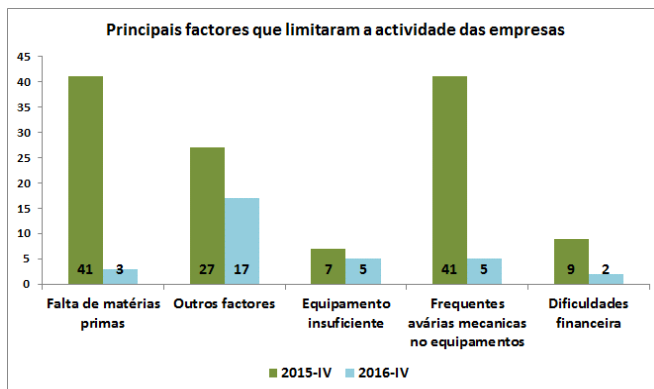
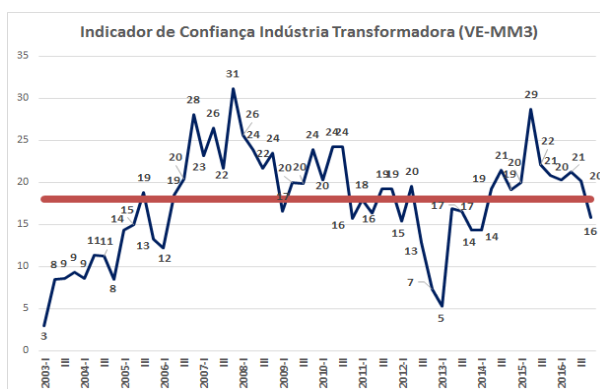
## Construção



## Comércio em Feira



## Indústria Transformadora



## Transporte e Serviços Auxiliares aos Transportes

