

Data: 17 de julho de 2017

Inquéritos de Conjuntura aos Agentes Económicos

2º Trimestre 2017

Próxima edição: 16 Outubro 2017

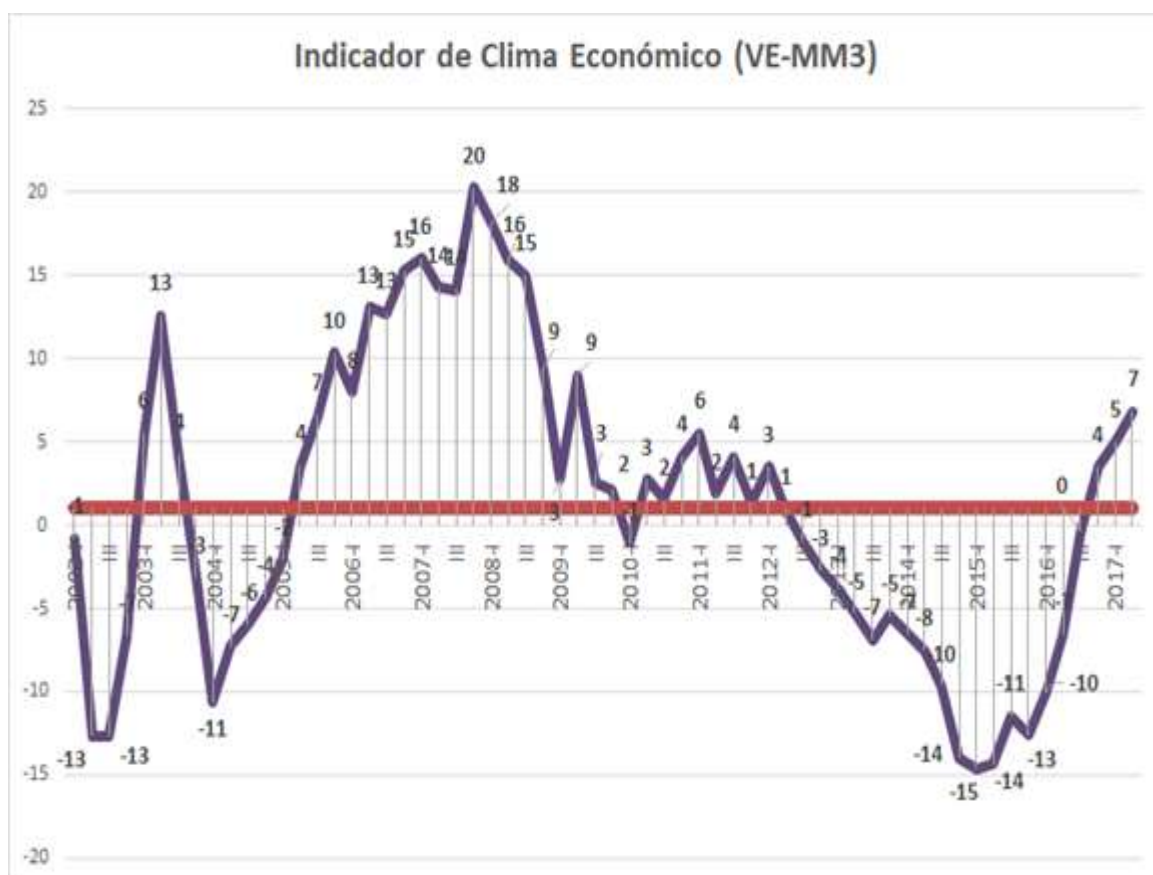
Contacto:

Fernando Rocha

frocha@ine.gov.cv

Indicador de Clima Económico:

O ritmo de crescimento económico continua a acelerar no segundo trimestre 2017, evoluindo positivamente face ao trimestre homólogo, a conjuntura económica é favorável.



Comércio em Estabelecimentos:

O indicador de confiança inverteu a tendência ascendente do último trimestre, situando abaixo da média da série, a conjuntura económica no sector é desfavorável. No decorrer do segundo trimestre de 2017, a insuficiência da procura e as dificuldades financeiras foram os principais constrangimentos do sector.

Turismo:

no segundo trimestre 2017, o indicador de confiança evoluiu positivamente relativamente ao trimestre homólogo, a conjuntura no sector é favorável. Os empresários apontaram a insuficiência da procura como sendo o principal obstáculo do sector no 2º trimestre de 2017.

Construção:

O indicador manteve a tendência ascendente dos últimos trimestres, registando o valor mais alto dos últimos quinze (15) trimestres consecutivos, a conjuntura no sector é favorável. O nível elevado da taxa de juros e a insuficiência da procura foram os principais constrangimentos do sector.

Comércio em Feira:

O indicador de confiança manteve a tendência ascendente do último trimestre, registando o valor mais alto dos últimos dezassete (17) trimestres consecutivos. A conjuntura no sector é favorável.

Indústria Transformadora:

O indicador de confiança evoluiu positivamente face ao mesmo período do ano 2016, situando acima da média da série, a conjuntura no sector é favorável. Segundo os empresários, o elevado absentismo e frequente avarias mecânicas nos equipamentos foram os principais constrangimentos do sector no decorrer do segundo trimestre 2017.

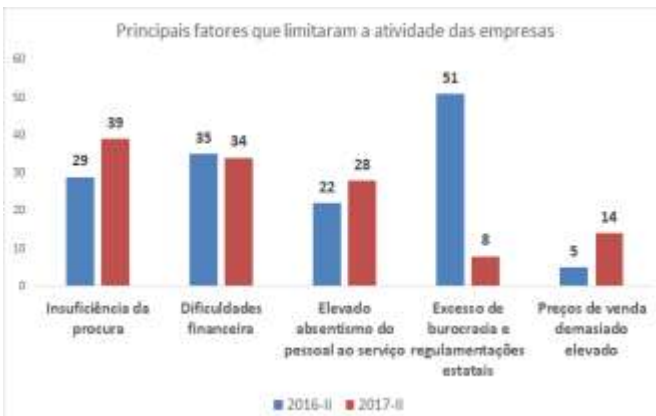
Transporte e Serviços Auxiliares aos Transportes:

no segundo trimestre de 2017, o indicador de confiança inverteu a tendência descendente do último trimestre evoluindo favoravelmente face ao trimestre homólogo, a conjuntura no sector é favorável. De acordo com os empresários a concorrência e as dificuldades financeiras foram os principais constrangimentos do sector no decorrer do 2º trimestre 2017.

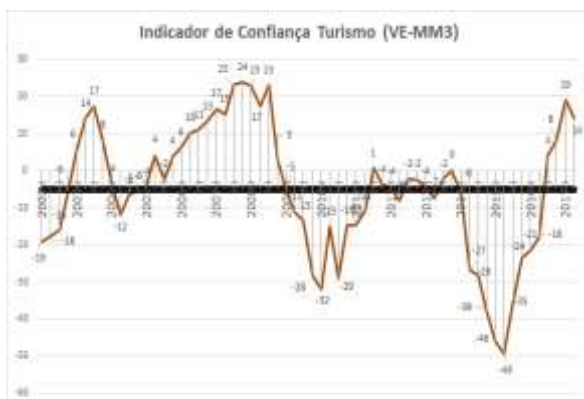
Turismo Residencial:

no segundo trimestre de 2017, o indicador de confiança inverteu a tendência ascendente dos últimos trimestres, no entanto, evoluiu positivamente face ao trimestre homólogo, a conjuntura no sector é favorável. De acordo com os empresários as dificuldades no acesso ao crédito e a insuficiência da procura foram os principais obstáculos do sector no decorrer do 2º trimestre 2017.

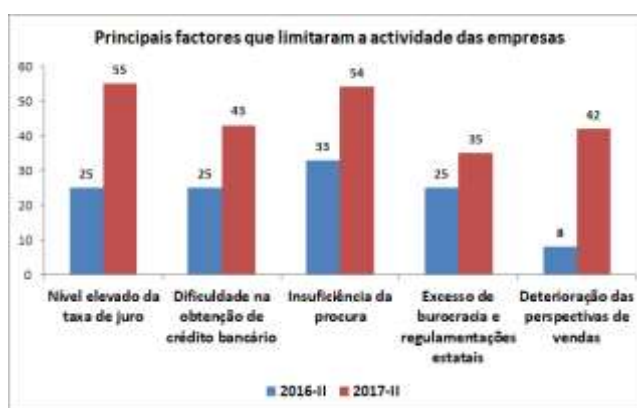
Comércio em Estabelecimentos



Turismo



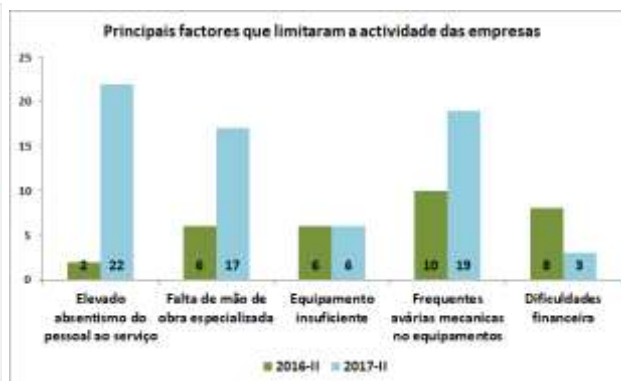
Construção



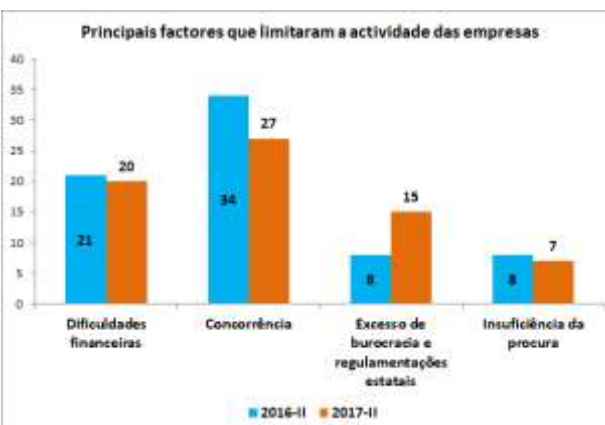
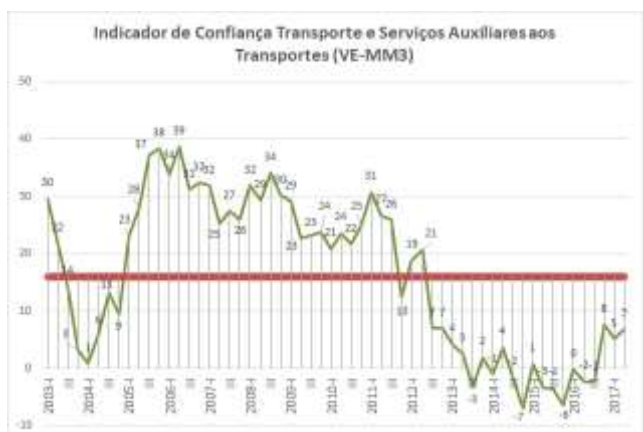
Comércio em Feira



Indústria Transformadora



Transporte e Serviços Auxiliares aos Transportes



Turismo Residencial

