



01
JUNHO

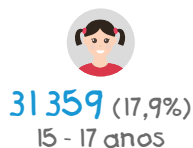
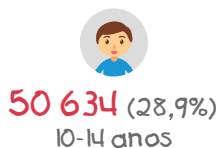
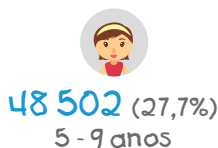
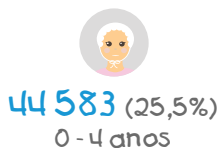
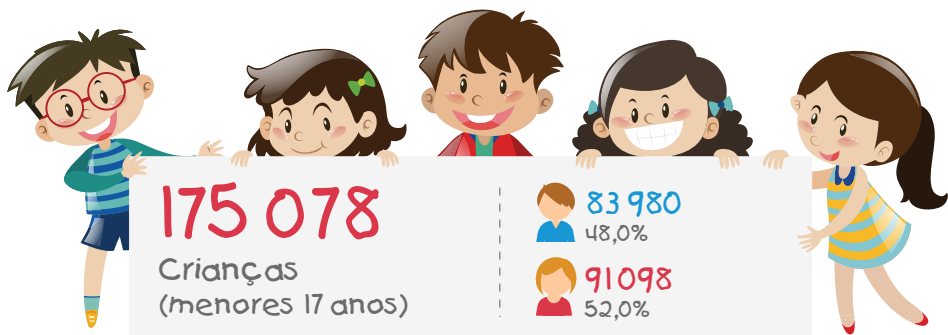


DIA INTERNACIONAL DA
CRIANÇA

inecv@ine.gov.cv 

<http://ine.cv> 

[facebook.com/ine.caboverde](https://www.facebook.com/ine.caboverde) 



NASCIMENTOS REGISTRADOS | 2015



1 245 (13,0%) registradas sem o nome do pai

8,1% crianças não registradas (2013)

VIVÊNCIA COM OS PAIS | 2015



EDUCAÇÃO | 2015/2016

23 633
Crianças inscritas
no Pré-Escolar



63 336
Crianças inscritas
no Ensino Básico



UTILIZAÇÃO DAS TECNOLOGIAS | 2015

Crianças dos 10 aos 17 anos



35,4%

das crianças usam
Computador ou Tablet



39,8%

das crianças têm
um Telemóvel



44,0%

das crianças usam
Internet

MORTALIDADE INFANTIL | 2016

53,7%

1992



16,3%

2016

A taxa de Mortalidade infantil,
por 1000 nados vivos,
diminuiu de 1992 para 2016

TRABALHO INFANTIL | 2012



8%

crianças (5-17 anos) exerciam
um trabalho a abolir

9,6%

6,3%



14% Rural



4% Urbano

PRÁTICAS FAMILIARES | 2013



Na maioria, as regras sociais são transmitidas
pela Mãe (49,4%) ou pelos
Avôs (24,9%)

56,5% das crianças 0-6 anos, em caso de
desobediência são batidas pelos cuidadores