

Contas Nacionais Trimestrais

3º Trimestre 2017

Próxima edição: 30 Março de 2017

Contacto (s):

José Fernandes

Joses.Fernandes@ine.gov.cv

Nataniel Barros

Nataniel.L.Barros@GOVCV.gov.cv

Produto Interno Bruto aumentou 4,9% em termos homólogos

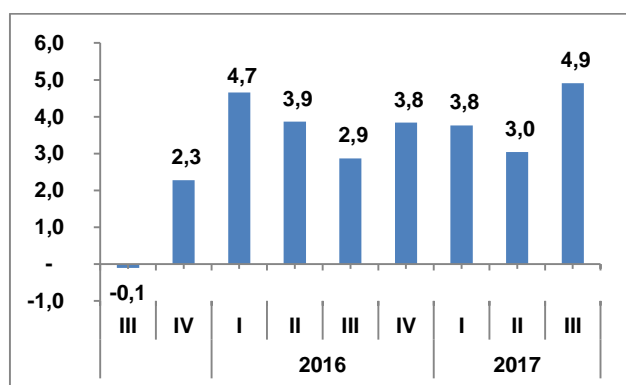
O Produto Interno Bruto (PIB) aumentou, em termos homólogos, 4,9% em volume no 3º trimestre de 2017 (3,0% no trimestre anterior). Esta evolução resultou do maior contributo das despesas do consumo final e das exportações. A aceleração do consumo final resulta, principalmente, do aumento das despesas do consumo final da administração pública.

No 3º trimestre de 2017 o PIB registou uma variação homóloga de 4,9%, em termos reais, taxa superior em 1,9 pontos percentuais (p.p.) à verificada no segundo trimestre de 2017.

uma taxa de variação homóloga de 16,3% (variação -11,7% no trimestre anterior).

O Investimento, em termos homólogos, teve uma variação negativa, de 12,3% em volume no 3º trimestre de 2017 (variação 22,4% no trimestre anterior).

Taxa de variação homóloga do PIB em volume (%)



O Consumo Final registou uma variação homóloga de 12,1% no 3º trimestre de 2017 (6,0% no trimestre anterior).

O consumo privado aumentou 11,0%, em termos reais no 3º trimestre de 2017, o que traduziu numa desaceleração face ao crescimento de 11,5% observado no 2º trimestre. O consumo público apresentou

Composição da variação em volume do PIB

	Taxa de Variação Homóloga (%)				
	3º T 16	4º T 16	1º T 17	2º T 17	3º T 17
Consumo Final	5,5	-1,1	7,5	6,0	12,1
Privado ¹	8,8	-4,1	7,5	11,5	11,0
Público ²	-5,5	9,9	7,5	-11,7	16,3
Investimento	61,9	47,6	14,6	22,4	-12,3
Exportações	-21,2	-12,6	-2,7	-5,2	14,1
Importações	19,9	2,2	10,9	15,0	5,8
PIB	2,9	3,8	3,8	3,0	4,9

¹ Despesas de consumo final das Famílias

² Despesas de consumo final das Administrações Públicas

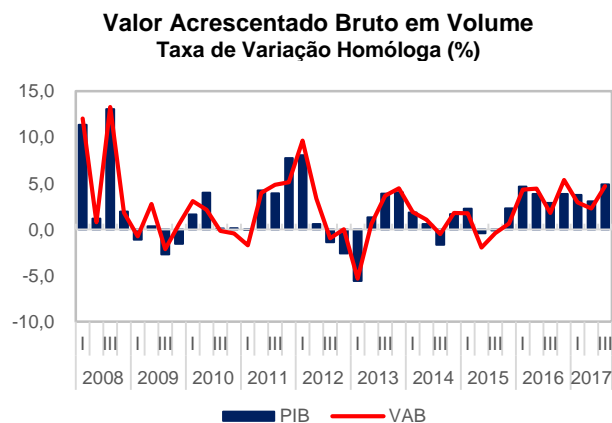
Exportações e Importações aumentaram 14,1% e 5,8% em volume, respectivamente

As Exportações de Bens e Serviços em volume registaram no 3º trimestre, uma variação homóloga de 14,1%. Segundo os dados do comércio externo, as exportações de

bens diminuíram, 9,9%, em relação ao período homólogo. Por outro lado, os dados das exportações de serviços, segundo a balança de pagamentos, apresentaram uma variação homóloga de 12,5% no 3º trimestre de 2017.

As Importações de Bens e Serviços, em termos homólogos, aumentaram 5,8% em volume, com a componente bens a contribuírem positivamente e serviços negativamente. Com base nos dados da Balança de pagamentos, as importações de bens tiveram uma evolução positiva de 17,2% no 3º trimestre de 2017, quando comparado com o período homólogo. Em relação às importações de serviços, os dados apresentaram uma diminuição de 1,2% no 3º trimestre de 2017.

VAB a preços base aumentou 4,7% no 3º trimestre 2017



O VAB a preços de base registou no 3º trimestre, uma evolução homóloga positiva de 4,7% em termos reais.

O VAB do ramo Agricultura diminuiu 6,5% no 3º trimestre de 2017, contribuindo, negativamente,

em 0,5 p.p na variação total do crescimento do PIB.

O VAB do ramo da Indústria Transformadora registou um aumento de 11,6% (11,0% no 2º trimestre de 2017), contribuindo com 0,9 p.p. para a variação total do crescimento do PIB.

No VAB do ramo da Construção, verificou-se um aumento de 1,8% no 3º trimestre, tendo uma contribuição negativa de -0,4 p.p na variação total do crescimento do PIB.

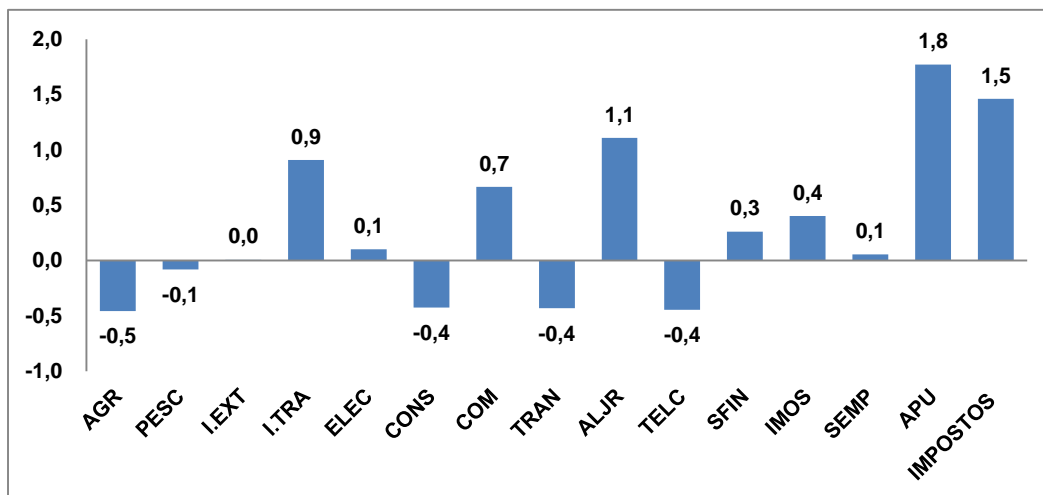
O VAB do ramo de comércio apresentou um crescimento mais acentuado no 3º trimestre de 2017, com uma variação homóloga de 7,0% em volume (3,0% no trimestre anterior), traduzindo-se num contributo para a variação homóloga do PIB em 0,7 p.p..

O VAB dos ramos de Transporte, Alojamento e restauração apresentaram, em termos reais, uma variação de -3,3% e 18,2%, no 3º trimestre, (contribuição de -0,4 p.p e 1,1 p.p, respectivamente).

O VAB do ramo da Administração Pública, registou um aumento de 9,9% no 3º trimestre (6,8% no 2º trimestre 2017), contribuindo em 1,8 p.p na variação total do crescimento do PIB.

Por sua vez, os Impostos Líquidos de Subsídios sobre os Produtos, em termos reais, apresentaram um crescimento homólogo de 5,9% no 3º trimestre, contribuindo em 1,5 p.p na variação total do crescimento do PIB.

Contribuição (em p.p) dos ramos no crescimento do PIB em volume, 3º T 2017/ 3º T 2016



Varição Acumulada no Trimestre

No acumulado dos três primeiros trimestres, o crescimento é bem evidente, com destaque para as actividades da Indústria transformadora, Electricidade e Água, Comércio, Transporte, Alojamento e Restauração, Serviços Financeiros e Seguros, Administração pública e também dos Impostos líquidos dos subsídios sobre os produtos.

Taxa de variação acumulada¹ (%) no ano do PIB e VAB em volume, por ramos de actividade

	3º T 16	3º T 17
PIB	3,8	3,9
Agricultura	9,6	-15,2
Pesca	-31,9	-5,7
Industria Extractiva	-1,1	-8,3
Indústria Transformadora	8,0	14,0
Electricidade e Água	7,8	19,2
Construção	4,8	-6,3
Comércio	-2,4	6,4
Transporte	1,7	4,2
Alojamento e Restauração	-0,4	21,0
Telecomunicações e Correios	-5,4	-6,7
Serviços Financeiros e Seguros	8,3	7,2
Imobiliária e Outros Serviços	3,3	2,3
Serviços às Empresas	11,5	1,8
Administração Pública	5,9	5,1
VAB	3,5	3,3
Impostos líquidos de subsídios sobre produtos	5,6	8,0

Fonte: INE, Contas Nacionais

¹ A taxa de variação **acumulada** no ano é a variação que ocorreu desde o início do ano até a data em consideração (soma do 1º, 2º e 3º trimestres).

Quadro 1: Taxa de variação homóloga (%) do PIB e VAB em volume, por ramos de actividade

	3º T 16	4º T 16	1º T 17	2º T 17	3º T 17
PIB	2,9	3,8	3,8	3,0	4,9
Agricultura	2,6	2,5	-14,7	-21,3	-6,5
Pesca	-17,6	-56,1	-0,5	-6,1	-8,6
Indústria extractiva	7,3	-12,9	-7,6	-15,7	-0,5
Indústria Transformadora	5,2	14,4	19,7	11,0	11,6
Electricidade e Água	-3,4	-2,4	5,4	31,6	20,6
Construção	9,5	-12,0	-6,0	-13,9	1,8
Comércio	-0,4	6,7	9,4	3,0	7,0
Transporte	-2,8	6,7	3,8	11,6	-3,3
Alojamento e Restauração	-0,2	17,9	28,0	14,8	18,2
Telecomunicações e Correios	-6,0	-8,4	-7,3	-1,2	-11,3
Serviços Financeiros e Seguros	9,7	12,7	10,0	7,3	4,4
Imobiliária e Outros Serviços	1,2	4,6	1,5	1,4	4,0
Serviços às Empresas	-0,3	2,6	1,7	1,0	2,7
Administração Pública	4,8	14,7	-0,9	6,8	9,9
VAB	1,8	5,4	2,9	2,3	4,7
Impostos líquidos de subsídios sobre produtos	10,5	-5,4	9,6	8,5	5,9

Fonte: INE, Contas Nacionais

Quadro 2: Taxa de variação homóloga (%) do PIB e VAB a preços de mercado, por ramos de actividade

	3º T 16	4º T 16	1º T 17	2º T 17	3º T 17
PIB	0,9	3,4	4,7	3,7	7,2
Agricultura	-0,9	-0,5	-13,2	-22,3	-6,9
Pesca	-21,0	-57,3	-6,9	-12,3	-6,8
Indústria extractiva	10,1	-10,9	-7,4	-14,2	-1,6
Indústria Transformadora	6,1	15,6	21,2	12,6	13,5
Electricidade e Água	-23,7	-15,1	-3,6	30,8	38,6
Construção	-0,7	-16,0	-5,1	-9,2	6,4
Comércio	-2,0	6,1	10,3	4,1	8,2
Transporte	-6,0	2,6	7,8	7,5	1,5
Alojamento e Restauração	3,7	20,3	29,0	15,8	19,6
Telecomunicações e Correios	-8,0	-10,0	-8,6	-2,6	-12,2
Serviços Financeiros e Seguros	10,1	13,5	10,9	7,9	4,9
Imobiliária e Outros Serviços	-0,3	3,9	1,7	1,8	5,1
Serviços às Empresas	-2,2	1,1	1,3	1,1	2,3
Administração Pública	4,8	15,5	0,0	7,8	10,8
VAB	-0,9	4,1	3,6	2,8	7,0
Impostos líquidos de subsídios sobre produtos	13,9	-0,8	12,0	9,6	8,3

Fonte: INE, Contas Nacionais

Notas Metodológicas

Para a estimação das CNT, utilizou-se o método de Denton que permite obter estimativas trimestrais de cada agregado, conforme a evolução do indicador seleccionado aquando do processo de trimestralização². O aplicativo utilizado é o suplemento EXCEL desenvolvido pelo Fundo Monetário Internacional, (XLPBM2.0).

Os agregados trimestrais que compõem o PIB nas ópticas da despesa e da oferta são estimados com recurso a indicadores associados.

As estimativas agora publicadas poderão sofrer alterações em alguns agregados decorrentes da incorporação de informação adicional, nomeadamente, nos indicadores.

Abreviaturas e expressões utilizadas:

PIB – Produto Interno Bruto

VAB – Valor Acrescentado Bruto

AGR - Agricultura

PESC - Pesca

I.EXT. - Indústria extractiva

I.TRA - Indústria Transformadora

ELEC - Electricidade e Água

CONS - Construção

COM - Comércio

TRAN - Transporte

ALJR - Alojamento e Restauração

TELEC - Telecomunicações e Correios

SIFIN - Serviços Financeiros e Seguros

IMOS - Imobiliária e Outros Serviços

SEMP - Serviços às Empresas

APU - Administração Pública

p.p – pontos percentuais

Nota: Os resultados das contas trimestrais dos trimestres de 2017, foram revistas devido a melhoria do indicador do ramo Construção, incorporando as informação do índice de produção na construção civil (IPCC).

² Para mais esclarecimentos, consultar o documento metodológico no link: <http://ine.cv/publicacoes/contas-nacionais-trimestrais>