

Contas Nacionais Trimestrais

4º Trimestre 2017

Próxima edição: 29 de Junho de 2017

Contacto (s):

José Fernandes

Joses.Fernandes@ine.gov.cv

Nataniel Barros

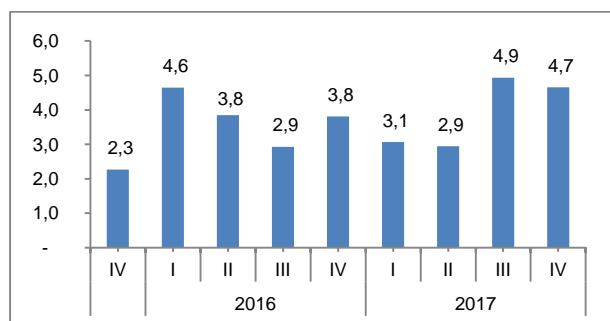
Nataniel.L.Barros@GOVCV.gov.cv

Produto Interno Bruto aumentou 4,7%, no 4º trimestre de 2017

No 4º trimestre de 2017, o Produto Interno Bruto (PIB) registou, em termos homólogos, um aumento de 4,7% em volume. Esta evolução resultou do maior contributo das despesas do consumo final e das exportações. A aceleração do consumo final resulta, principalmente do aumento das despesas do consumo final das famílias.

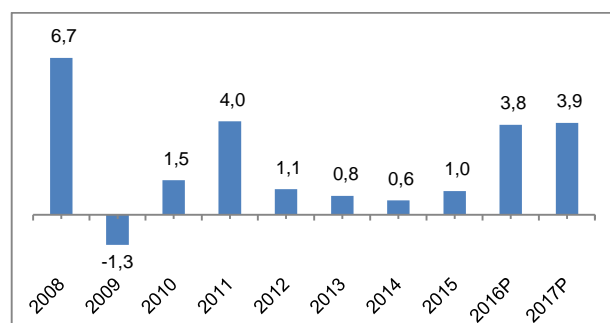
No 4º trimestre de 2017 o PIB registou uma variação homóloga de 4,7%, em termos reais, taxa inferior em 0,2 pontos percentuais (p.p.) à verificada no terceiro trimestre de 2017.

Taxa de variação homóloga do PIB em volume (%)



A taxa de variação acumulada dos quatro trimestres de 2017 aponta para um crescimento anual do PIB de 3,9% em volume.

Taxa de variação anual do PIB em volume (%)



P- Provisório

O Consumo Final registou uma variação homóloga de 5,1% no 4º trimestre de 2017 (12,2% no trimestre anterior).

O consumo privado aumentou 6,9%, em termos reais no 4º trimestre de 2017, o que traduziu numa desaceleração face ao crescimento de 11,1% observado no 3º trimestre. O consumo público apresentou uma taxa de variação homóloga de -0,4% (variação 16,4% no trimestre anterior).

O Investimento registou uma variação homóloga positiva, de 11,3% em volume no 4º trimestre de 2017 (variação -12,2% no trimestre anterior).

Composição da variação em volume do PIB

	Taxa de Variação Homóloga (%)				
	4º T 16	1º T 17	2º T 17	3º T 17	4º T 17
Consumo Final	-1,1	7,5	6,0	12,2	5,1
Privado ¹	-4,1	7,5	11,5	11,1	6,9
Público ²	9,9	7,5	-11,7	16,4	-0,4
Investimento	47,5	12,6	22,1	-12,2	11,3
Exportações	-12,6	-2,7	-5,2	14,2	17,0
Importações	2,2	10,9	15,0	6,0	16,6
PIB	3,8	3,1	2,9	4,9	4,7

¹ Despesas de consumo final das Famílias

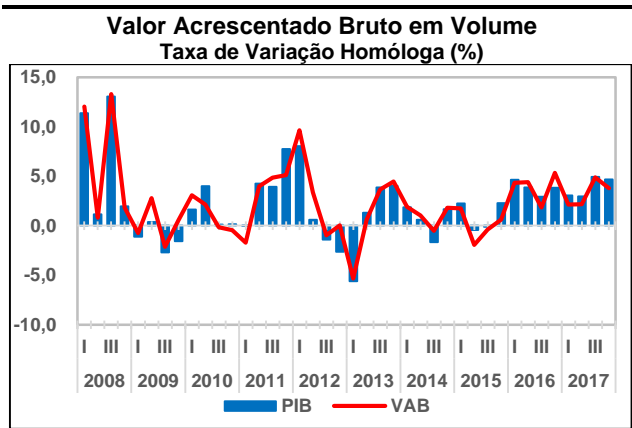
² Despesas de consumo final das Administrações Públicas

Exportações e Importações aumentaram 17,0% e 16,6% em volume, respectivamente

As Exportações de Bens e Serviços em volume registaram no 4º trimestre, uma variação homóloga de 17,0%. Segundo os dados da Balança de Pagamentos, as exportações de bens diminuíram, 8,0% e as exportações de serviços apresentaram uma variação homóloga de 10,9% no 4º trimestre de 2017.

As Importações de Bens e Serviços, em termos homólogos, aumentaram 16,6%. Com base nos dados da Balança de Pagamentos, as importações de bens tiveram uma evolução positiva de 13,3% e, as importações de serviços registaram um aumento de 14,1%, no 4º trimestre de 2017, quando comparadas com o período homólogo.

VAB a preços base aumentou 3,8% no 4º trimestre 2017



O VAB a preços de base registou no 4º trimestre, uma evolução homóloga positiva de 3,8% em termos reais.

O VAB do ramo Agricultura diminuiu 44,4% no 4º trimestre de 2017, contribuindo, negativamente, em -3,4 p.p na variação total do crescimento do PIB.

O VAB do ramo da Indústria Transformadora registou um aumento de 15,1% (11,6% no 3º trimestre de 2017), contribuindo com 1,3 p.p. para a variação total do crescimento do PIB.

No VAB do ramo da Construção, verificou-se um aumento de 21,4% no 4º trimestre, tendo uma contribuição de 0,8 p.p na variação total do crescimento do PIB.

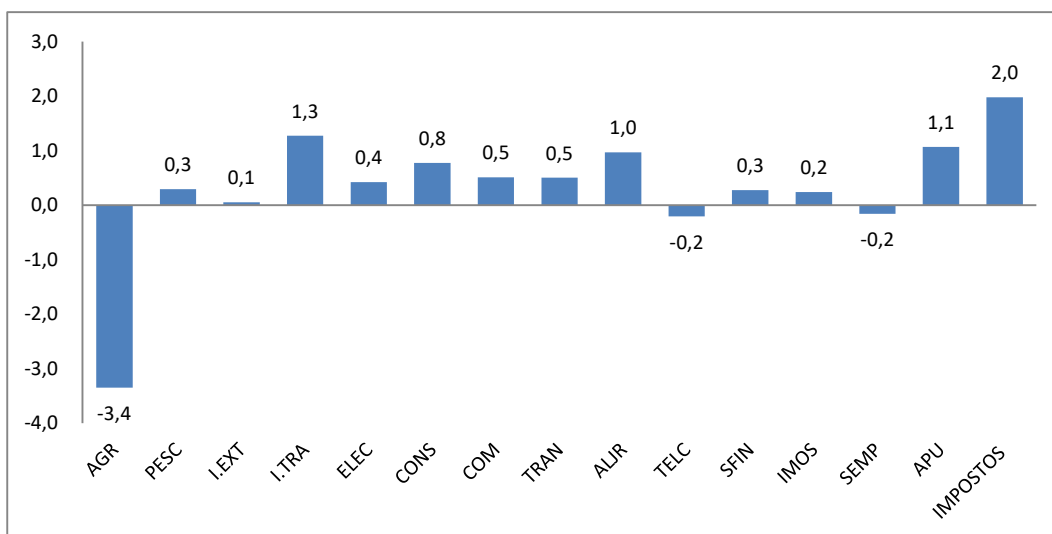
O VAB do ramo de Comércio apresentou, no 4º trimestre de 2017, uma variação homóloga de 5,0% em volume (7,0% no trimestre anterior), traduzindo-se num contributo para a variação homóloga do PIB em 0,5 p.p.

O VAB dos ramos de Transporte, Alojamento e Restauração apresentaram, em termos reais, uma variação de 6,5% e 13,9%, no 4º trimestre, (contribuição de 0,5 p.p e 1,0 p.p, respectivamente).

O VAB do ramo da Administração Pública, registou um aumento de 4,8% no 4º trimestre (10,0% no 3º trimestre 2017), contribuindo em 1,1 p.p na variação total do crescimento do PIB.

Por sua vez, os Impostos Líquidos de Subsídios sobre os Produtos, em termos reais, apresentaram um crescimento homólogo de 10,2% no 4º trimestre, contribuindo em 2,0 p.p na variação total do crescimento do PIB.

Contribuição (em p.p) dos ramos no crescimento do PIB em volume, 4º T 2017/ 4º T 2016



Varição acumulada no Trimestre

No acumulado dos trimestres, o crescimento é bem evidente, com destaque para as actividades da Indústria Transformadora, Electricidade e Água, Comércio, Alojamento e Restauração, e também dos Impostos líquidos dos subsídios sobre os produtos.

Taxa de variação acumulada¹ (%) no ano do PIB e VAB em volume, por ramos de actividade

	4º T 16	4º T 17
PIB	3,8%	3,9%
Agricultura	7,7%	-22,4%
Pesca	-38,4%	6,0%
Industria Extractiva	-3,6%	-2,9%
Indústria Transformadora	9,7%	14,3%
Electricidade e Água	4,9%	22,8%
Construção	1,0%	-0,9%
Comércio	0,0%	6,0%
Transporte	3,0%	4,8%
Alojamento e Restauração	4,2%	15,9%
Telecomunicações e Correios	-6,1%	-6,5%
Serviços Financeiros e Seguros	9,4%	6,7%
Imobiliária e Outros Serviços	3,6%	2,2%
Serviços às Empresas	8,9%	-0,1%
Administração Pública	8,3%	5,0%
VAB	4,0%	3,2%
Impostos líquidos de subsídios sobre produtos	2,5%	8,4%

Fonte: INE, Contas Nacionais

¹ A taxa de variação **acumulada** no ano é a variação que ocorreu desde o início do ano até a data em consideração (soma do 1º, 2º, 3º e 4º trimestres).

Taxa de variação homóloga (%) do PIB e VAB em volume, por ramos de actividade

	4º T 16	1º T 17	2º T 17	3º T 17	4º T 17
PIB	3,8	3,1	2,9	4,9	4,7
Agricultura	2,5	-14,7	-21,3	-6,5	-44,4
Pesca	-56,1	-0,5	-6,1	-8,6	56,2
Indústria Extractiva	-12,9	-7,6	-15,7	-0,5	19,2
Indústria Transformadora	14,4	19,7	11,0	11,6	15,1
Electricidade e Água	-2,4	5,4	31,6	19,6	33,7
Construção	-12,0	-6,0	-13,9	1,8	21,4
Comércio	6,7	9,4	3,0	7,0	5,0
Transporte	6,7	3,8	11,6	-3,3	6,5
Alojamento e Restauração	17,4	16,0	12,6	21,0	13,9
Telecomunicações e Correios	-8,4	-7,3	-1,2	-11,3	-5,9
Serviços Financeiros e Seguros	12,7	10,0	7,3	4,5	5,3
Imobiliária e Outros Serviços	4,6	0,9	1,4	4,1	2,4
Serviços às Empresas	2,6	1,7	1,0	2,7	-5,0
Administração Pública	14,7	-0,9	6,8	10,0	4,8
VAB	5,3	2,1	2,2	4,9	3,8
Impostos líquidos de subsídios sobre produtos	-5,4	9,6	8,5	5,0	10,2

Fonte: INE, Contas Nacionais

Taxa de variação homóloga (%) do PIB e VAB a preços de mercado, por ramos de actividade

	4º T 16	1º T 17	2º T 17	3º T 17	4º T 17
PIB	3,4	4,0	3,6	7,3	5,6
Agricultura	-0,5	-13,2	-22,3	-6,9	-44,6
Pesca	-57,3	-6,9	-12,3	-6,8	50,4
Indústria Extractiva	-10,9	-7,4	-14,2	-1,6	16,4
Indústria Transformadora	15,6	21,2	12,6	13,5	15,6
Electricidade e Água	-15,1	-3,6	30,8	37,6	39,5
Construção	-16,0	-5,1	-9,2	6,4	27,7
Comércio	6,1	10,3	4,1	8,2	5,1
Transporte	2,6	7,8	7,5	1,5	8,9
Alojamento e Restauração	19,8	16,9	13,6	22,4	16,8
Telecomunicações e Correios	-10,0	-8,6	-2,6	-12,2	-7,0
Serviços Financeiros e Seguros	13,5	10,9	7,9	4,9	4,9
Imobiliária e Outros Serviços	3,8	1,1	1,7	5,0	2,3
Serviços às Empresas	1,1	1,3	1,1	2,3	-4,5
Administração Pública	15,5	0,0	7,8	10,8	4,7
VAB	4,0	2,8	2,7	7,1	4,5
Impostos líquidos de subsídios sobre produtos	-0,8	12,0	9,6	8,3	12,8

Fonte: INE, Contas Nacionais

Notas Metodológicas

Para a estimação das CNT, utilizou-se o método de Denton que permite obter estimativas trimestrais de cada agregado, conforme a evolução do indicador seleccionado aquando do processo de trimestralização². O aplicativo utilizado é o suplemento EXCEL desenvolvido pelo Fundo Monetário Internacional, (XLPBM2.0).

Os agregados trimestrais que compõem o PIB nas ópticas da despesa e da oferta são estimados com recurso a indicadores associados.

As estimativas agora publicadas poderão sofrer alterações em alguns agregados decorrentes da incorporação de informação adicional, nomeadamente, nos indicadores.

Abreviaturas e expressões utilizadas:

PIB – Produto Interno Bruto

VAB – Valor Acrescentado Bruto

AGR - Agricultura

PESC - Pesca

I.EXT. - Indústria Extractiva

I.TRA - Indústria Transformadora

ELEC - Electricidade e Água

CONS - Construção

COM - Comércio

TRAN - Transporte

ALJR - Alojamento e Restauração

TELEC - Telecomunicações e Correios

SIFIN - Serviços Financeiros e Seguros

IMOS - Imobiliária e Outros Serviços

SEMP - Serviços às Empresas

APU - Administração Pública

p.p – pontos percentuais

² Para mais esclarecimentos, consultar o documento metodológico no link: <http://ine.cv/publicacoes/contas-nacionais-trimestrais>