

Inquéritos de Conjuntura aos Agentes Económicos

1º Trimestre 2018

Próxima edição: 16 Julho 2018

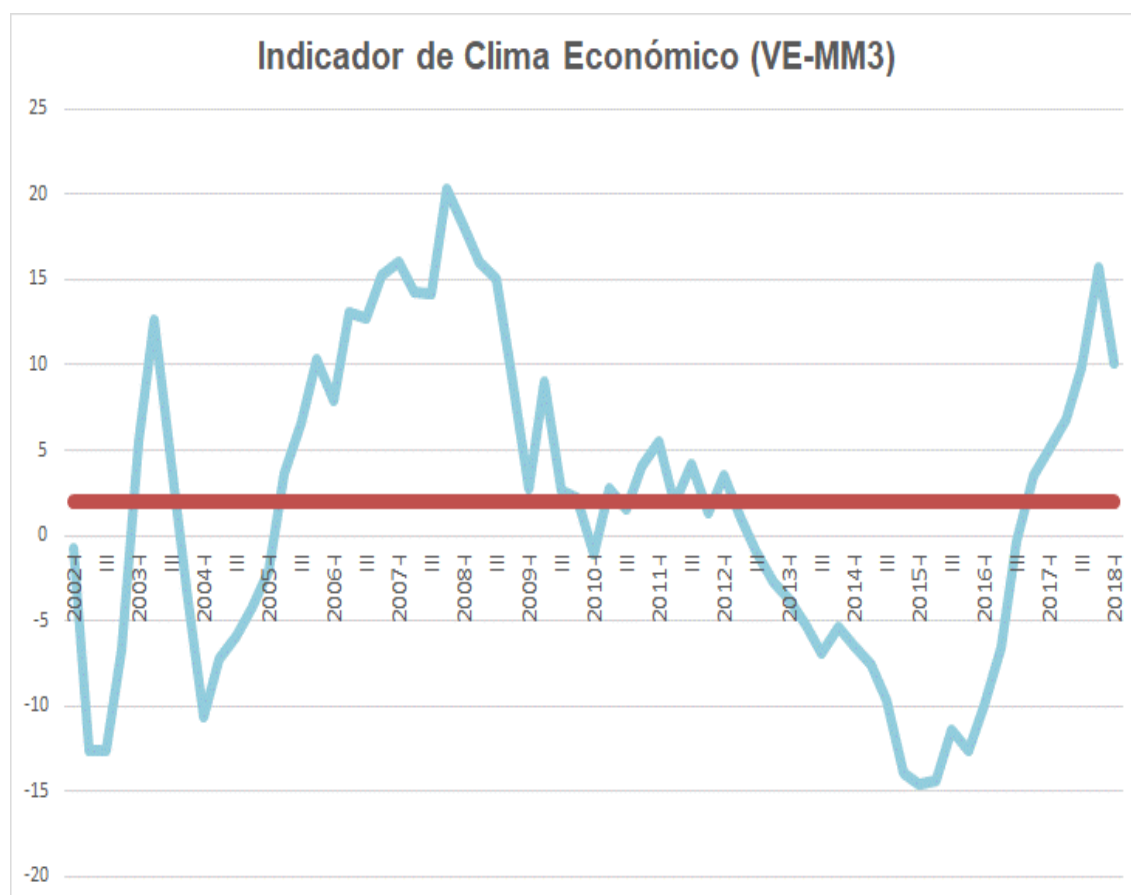
Contacto:

Fernando Rocha

frocha@ine.gov.cv

Indicador de Clima Económico:

O ritmo de crescimento económico voltou a abrandar no primeiro trimestre 2018, situando acima da média da série e evoluindo positivamente face ao trimestre homólogo, a conjuntura económica é favorável.



Comércio em Estabelecimentos:

O indicador de confiança registou o valor mais alto dos últimos trinta e três (33) trimestres consecutivos, evoluindo positivamente face ao mesmo período do ano 2017, a conjuntura económica no sector é favorável. No decorrer do primeiro trimestre de 2018, a insuficiência da procura e as dificuldades financeiras foram os principais constrangimentos do sector.

Turismo:

no primeiro trimestre 2018, o indicador de confiança manteve a tendência descendente do último trimestre, no entanto, o indicador situa acima da média da série e manteve no mesmo nível relativamente ao trimestre homólogo, a conjuntura no sector é favorável. Os empresários apontaram o excesso de burocracia e regulamentações estatais como sendo o principal obstáculo do sector no 1º trimestre de 2018.

Construção:

O indicador contrariou a tendência ascendente do último trimestre, situando abaixo da média da série e evoluindo positivamente face ao trimestre homólogo, a conjuntura no sector é desfavorável. Os empresários apontaram a deterioração das perspectivas de vendas e o nível elevado da taxa de juros como sendo os principais constrangimentos do sector.

Comércio em Feira:

O indicador de confiança contrariou a tendência descendente do último trimestre e evoluiu positivamente face ao trimestre homólogo, a conjuntura no sector é favorável.

Indústria Transformadora:

O indicador de confiança contrariou a tendência ascendente do último trimestre, mantendo no mesmo nível da média da série, evoluindo favoravelmente face ao trimestre homólogo, a conjuntura no sector é favorável. Segundo os empresários, a frequente avarias mecânicas nos equipamentos e equipamento insuficiente foram os principais constrangimentos do sector no decorrer do primeiro trimestre 2018.

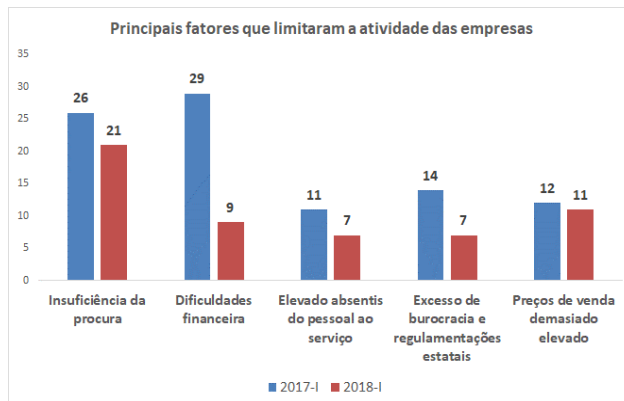
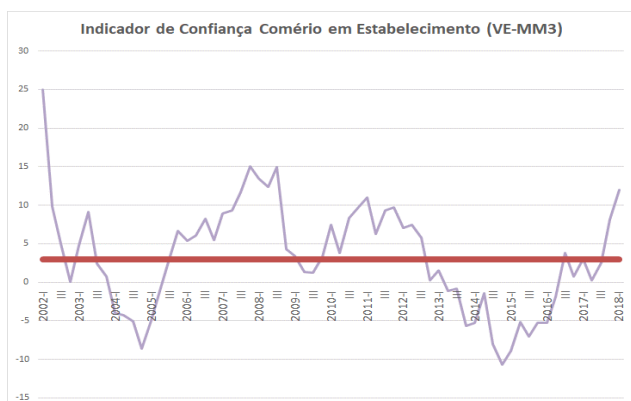
Transporte e Serviços Auxiliares aos Transportes:

no primeiro trimestre de 2018, o indicador de confiança contrariou a tendência ascendente dos últimos trimestres, situando abaixo da média da série, no entanto, o indicador evoluiu positivamente face ao trimestre homólogo, a conjuntura no sector é desfavorável. De acordo com os empresários a concorrência e as dificuldades financeiras foram os principais constrangimentos do sector no decorrer do 4º trimestre **Turismo**

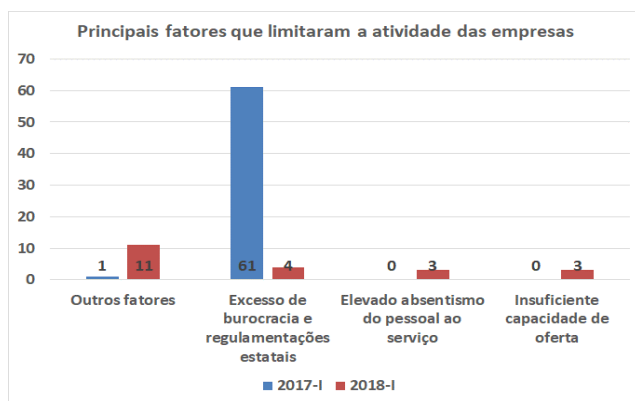
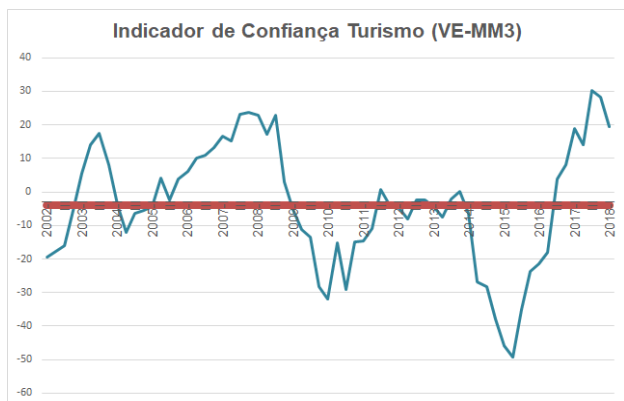
Residencial:

no primeiro trimestre de 2018, o indicador de confiança registou o valor mais alto da série, evoluindo positivamente face ao trimestre homólogo, a conjuntura no sector é favorável. De acordo com os empresários a insuficiência da procura e as dificuldades no acesso ao crédito bancário foram os principais obstáculos do sector no decorrer do 1º trimestre 2018.

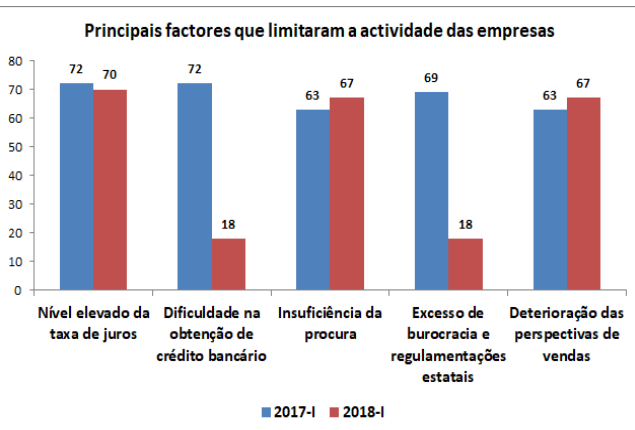
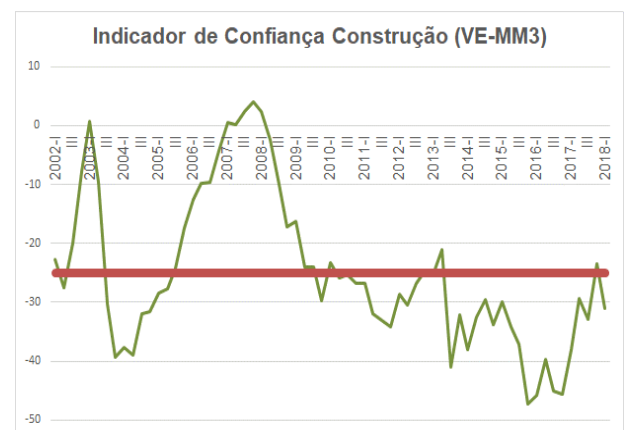
Comércio em Estabelecimentos



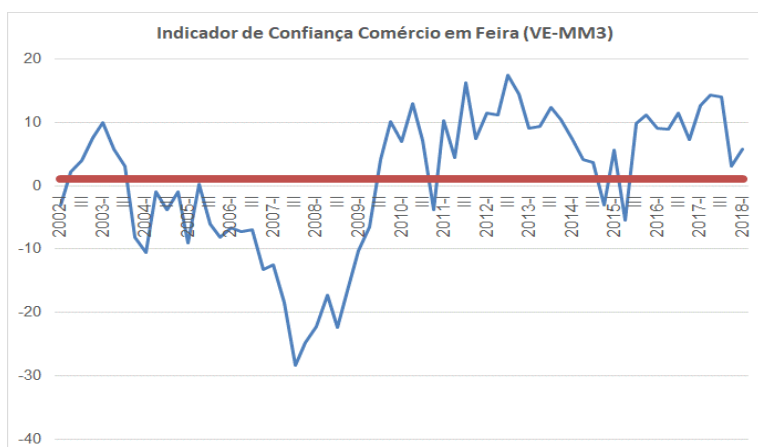
Turismo



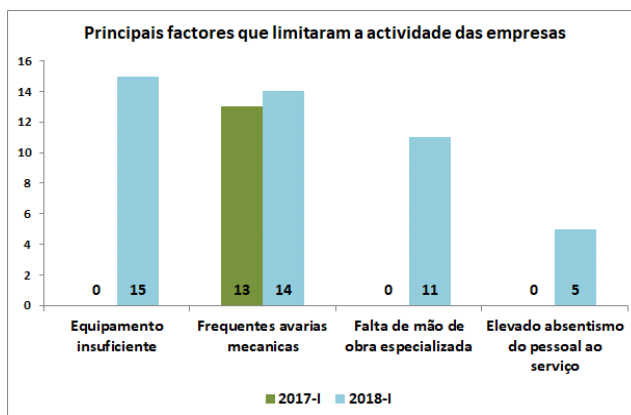
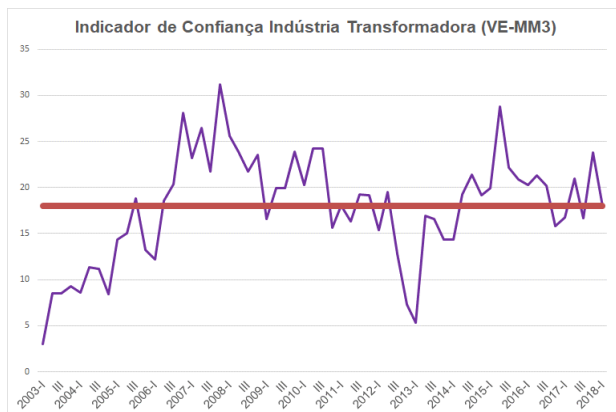
Construção



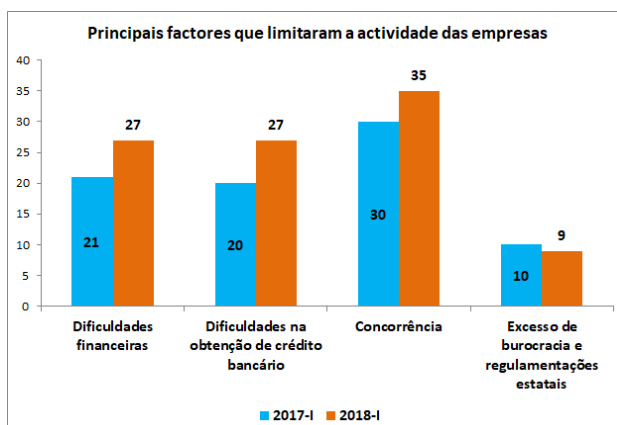
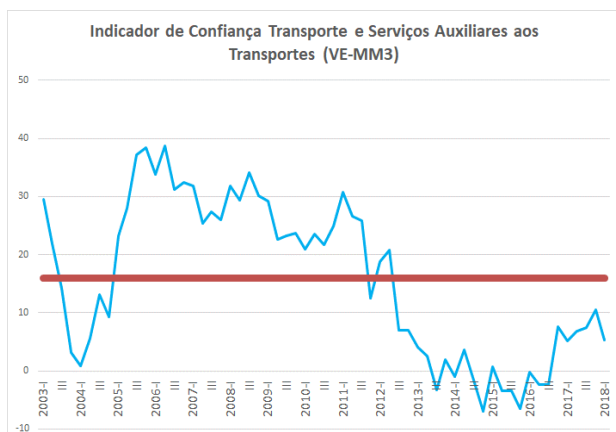
Comércio em Feira



Indústria Transformadora



Transporte e Serviços Auxiliares aos Transportes



Turismo Residencial

