

Estrutura de empregados (%) segundo **profissão**

**33,7%**

Empregados em profissões elementares

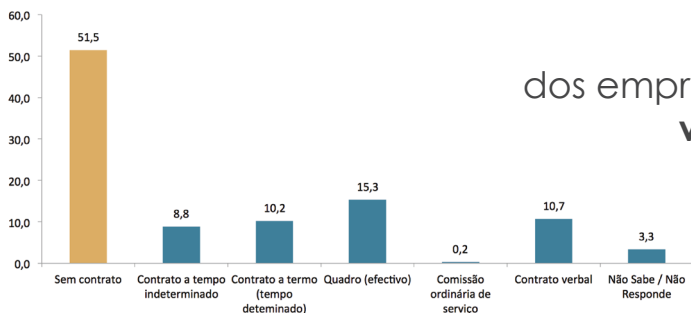
**21,0%**

Pessoal dos Serviços pessoais, de Protecção e Seguro e Vendedores



Estrutura dos empregados (%) por **nível de instrução** dos empregados

<b>4,9%</b> Sem nível	<b>2,3%</b> Alfabetização	<b>39,7%</b> Ensino Básico	<b>39,2%</b> Ensino Secundário	<b>1,5%</b> Curso Médio	<b>12,4%</b> Ensino Superior
--------------------------	------------------------------	-------------------------------	-----------------------------------	----------------------------	---------------------------------



**37,3%**

Taxa de trabalhadores inscritos no INPS



**36,8%**  
masculino



**38,0%**  
feminino

**15,0%** Taxa de **Desemprego** em Cabo Verde

**12,9%** masculino  
**17,4%** feminino



**41,0%**  
15 - 24 anos



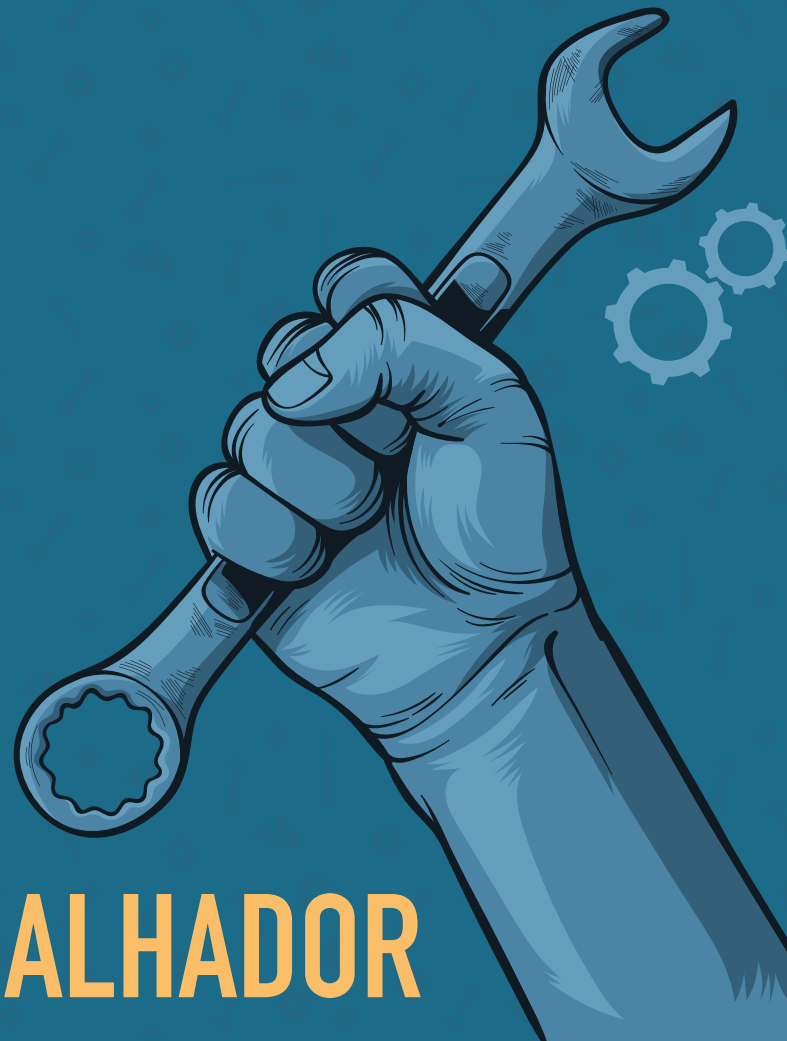
**24,2%**  
25 - 34 anos



**5,2%**  
35 - 64 anos



**3,2%**  
65+ anos



01 MAIO

DIA DO **TRABALHADOR**



CURIOSIDADES SOBRE O TRABALHADOR CABOVERDIANO

inecv@ine.gov.cv

ine.cv

facebook.com/ine.caboverde

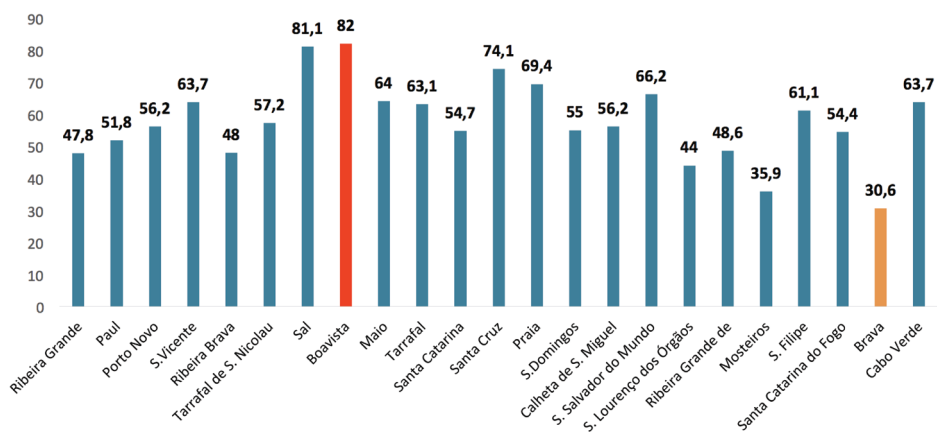


**209 725**  
Empregados, de 15 anos ou mais

**115 490** masculino  
**94 235** feminino

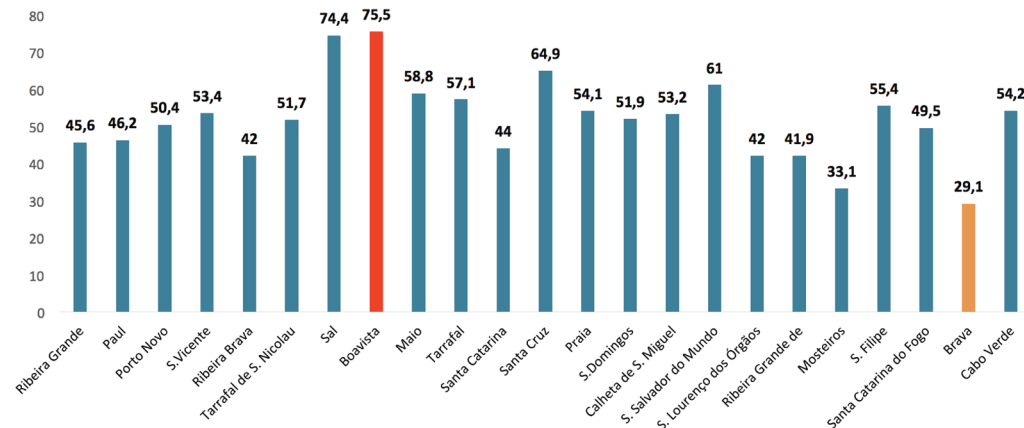
**63,7%** Taxa de **Actividade**  
(População, 15+ anos) **69,4%** masculino  
**58,2%** feminino

Taxa de atividade (%) por **concelho**

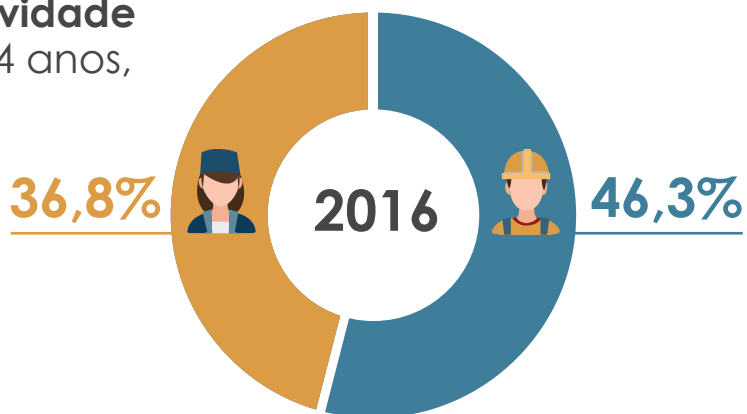


**54,2%** Taxa de **Ocupação**  
(População, 15+ anos) **60,5%** masculino  
**48,0%** feminino

Taxa de **Ocupação** por **concelho**



Taxa de **actividade** **jovem**, 15-24 anos, por sexo



● masculino  
● feminino

**20,4%** Primário  
**18,5%** Secundário  
**61,1%** Terciário

Estrutura (%) dos empregos segundo **situação** na profissão

