

POBREZA TEM ROSTO FEMININO
53,0% DA POPULAÇÃO POBRE É DO SEXO FEMININO
(2015)

AGREGADOS FAMILIARES
68,0% DAS FAMÍLIAS REPRESENTADAS POR
MULHERES SÃO **MONOPARENTAIS**
(2015)

AS MULHERES E AS
TECNOLOGIAS DE INFORMAÇÃO E DE COMUNICAÇÃO
(POPULAÇÃO DE 10 ANOS OU MAIS, 2014)

POSSE DE UM TELEMÓVEL



64,6% - MULHERES
65,7% - HOMENS

USO DE UM COMPUTADOR



36,2% - MULHERES
37,5% - HOMENS

USO DA INTERNET



36,7% - MULHERES
37,6% - HOMENS



**MULHERES
NO PODER**
(2016)

ASSEMBLEIA

72 DEPUTADOS ELEITOS

17 SÃO MULHERES

GOVERNO

12 MINISTROS

3 SÃO MULHERES

MARÇO
MÊS DA
MULHER



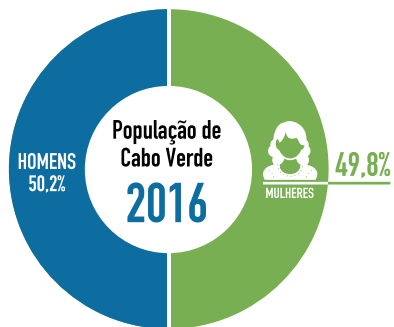
**CURIOSIDADES SOBRE
AS MULHERES EM CABO VERDE**

inecv@ine.gov.cv

ine.cv

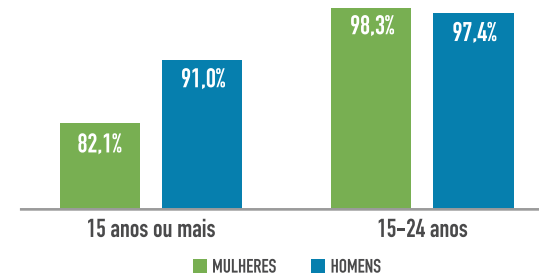
facebook.com/ine.caboverde





AS MULHERES REPRESENTAM **49,8%** DA POPULAÇÃO DE CABO VERDE (2016)

A TAXA DE ALFABETIZAÇÃO É MAIOR NAS MULHERES DOS **15-24 ANOS** (2015)



47,8% DAS MULHERES TEM MENOS DE 25 ANOS (2016)



0-14 ANOS
28,8%



15-24 ANOS
19,0%

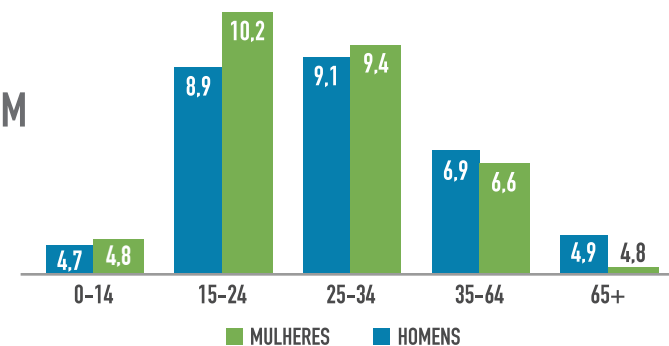


25-64 ANOS
45,4%



65+ ANOS
6,7%

ATUALMENTE, POSSUEM EM MÉDIA **MAIS ANOS DE ESTUDO** (2015)

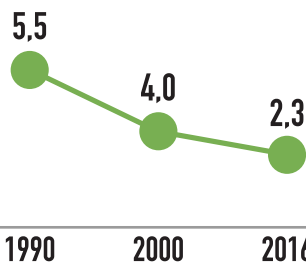
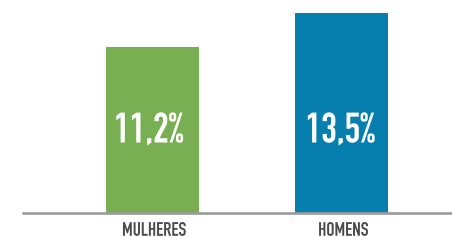


ESPERANÇA DE VIDA
2016 **80,2 ANOS**



A MAIORIA DAS MULHERES VIVE EM UNIÃO DE FACTO, E QUANDO CASA É AOS
2012 **33,8 ANOS**

A TAXA DE DESEMPREGO É **MENOR NAS MULHERES** (2015)



2,3 É O NÚMERO MÉDIO DE FILHOS POR MULHER

REPRESENTAM **58,8%** DAS PESSOAS QUE TRABALHAM NO SECTOR INFORMAL (2014)

55,8% TRABALHA NO SETOR TERCIÁRIO (2015)



37,9 MORTALIDADE MATERNA POR 100.000 NASCIDOS VIVOS (2013)

EM MÉDIA AS MULHERES DEDICAM **9H00 DIÁRIAS** NO TRABALHO DOMÉSTICO (2012)

