

Contas Nacionais Trimestrais

2º Trimestre 2018

Próxima edição: 31 de Dezembro de 2018

Contacto (s):

João de Pina Cardoso

Joao.Cardoso@ine.gov.cv

José Fernandes

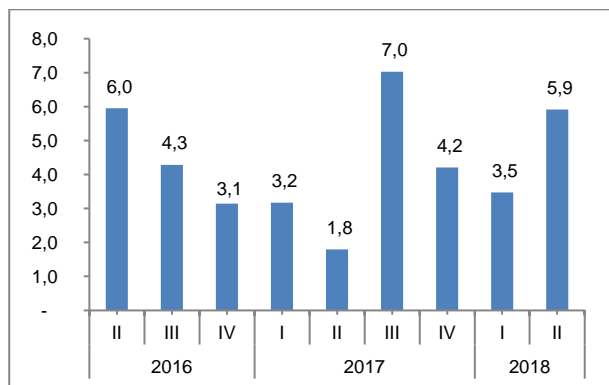
Jose.Fernandes@ine.gov.cv

Produto Interno Bruto aumentou 5,9%, no 2º trimestre de 2018

No 2º trimestre de 2018, o Produto Interno Bruto (PIB) registou, em termos homólogos, um aumento de 5,9% em volume. Esta evolução resultou do maior contributo das despesas do Consumo Final e das Exportações. A aceleração do Consumo Final resulta, principalmente do aumento das despesas do Consumo Final da Administração Pública.

No 2º trimestre de 2018 o PIB registou uma variação homóloga de 5,9%, em termos reais, taxa superior em 2,4 pontos percentuais (p.p.) à verificada no 1º trimestre de 2018.

Taxa de variação homóloga do PIB em volume (%)



O Consumo Final registou uma variação homóloga positiva de 4,2% no 2º trimestre de 2018 (-3,8% no trimestre anterior).

O Consumo Privado aumentou 0,3%, em termos reais no 2º trimestre de 2018, o que traduziu numa aceleração face à variação de -3,2% registada no 1º trimestre. O Consumo Público apresentou uma taxa de variação homóloga de 21,2% (variação -6,0% no

trimestre anterior).

O Investimento registou uma variação homóloga positiva, de 5,0% em volume no 2º trimestre de 2018 (variação 2,3% no trimestre anterior).

Composição da variação em volume do PIB

	Taxa de Variação Homóloga (%)				
	2º T 17	3º T 17	4º T 17	1º T 18	2º T 18
Consumo Final	7,4	13,6	6,5	-3,8	4,2
Privado ¹	13,5	13,4	8,8	-3,2	0,3
Público ²	-13,7	14,7	-1,6	-6,0	21,2
Investimento	19,6	-9,4	8,1	2,3	5,0
Exportações	-2,4	11,3	17,1	11,5	27,7
Importações	17,6	5,8	18,6	-0,1	16,7
PIB	1,8	7,0	4,2	3,5	5,9

¹ Despesas de consumo final das Famílias

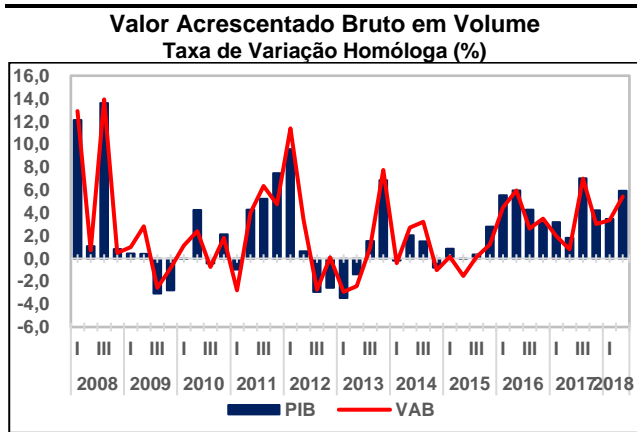
² Despesas de consumo final das Administrações Públicas

As Exportações e as Importações aumentaram 27,7% e 16,7% em volume, respectivamente

As Exportações de Bens e Serviços em volume registaram no 2º trimestre, uma variação homóloga de 27,7% (11,5% no trimestre anterior).

As Importações de Bens e Serviços, em termos homólogos, aumentaram 16,7% (-0,1% no 1º trimestre de 2018).

VAB a preços base aumentou 5,4% no 2º trimestre 2018



O VAB a preços de base registou no 2º trimestre, um crescimento homólogo de 5,4% em termos reais, mais 2,0 p.p que no trimestre precedente.

O VAB do ramo Agricultura diminuiu 13,6% no 2º trimestre de 2018, contribuindo, negativamente, em -0,9 p.p na variação total do crescimento do PIB.

O VAB do ramo da Indústria Transformadora registou um aumento de 9,4% (25,3% no 1º trimestre de 2018), contribuindo com 0,5 p.p. para a variação total do crescimento do PIB.

No VAB do ramo da Construção, verificou-se um aumento de 8,6% no 2º trimestre, tendo uma contribuição de 1,1 p.p na variação total do crescimento do PIB.

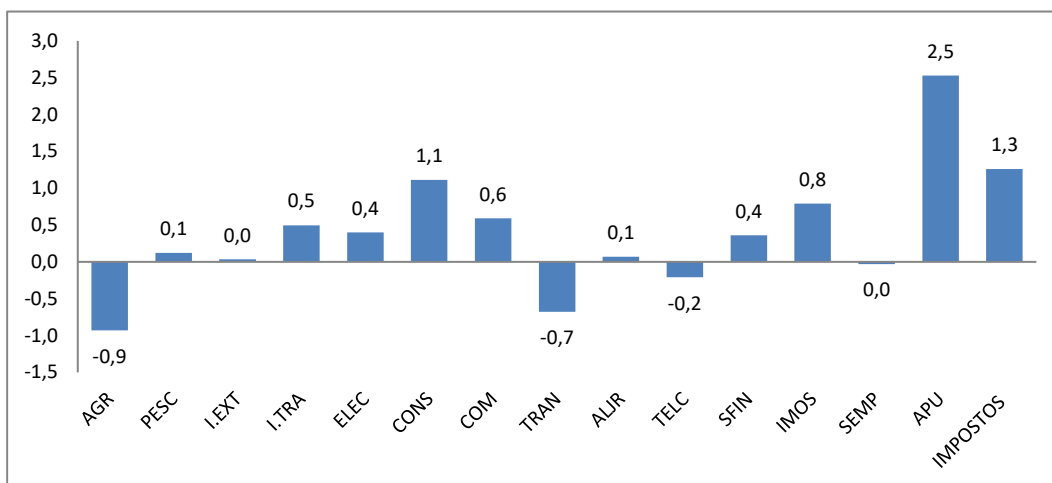
Comparativamente ao mesmo trimestre de 2017, o VAB do ramo de Comércio apresentou, no 2º trimestre de 2018, uma variação homóloga de 8,0% em volume (6,3% no trimestre anterior), traduzindo-se num contributo para a variação homóloga do PIB em 0,6 p.p.

O VAB dos ramos de Transporte, Alojamento e Restauração apresentaram, em termos reais, uma variação de -7,5% e 7,3%, no 2º trimestre, respectivamente (contribuindo em -0,7 p.p e 0,1 p.p, variação total do crescimento do PIB).

O VAB do ramo da Administração Pública, acelerou para um crescimento de 14,7% no 2º trimestre (-5,1% no 1º trimestre de 2018), contribuindo em 2,5 p.p na variação total do crescimento do PIB.

Por sua vez, os Impostos Líquidos de Subsídios sobre os Produtos, em termos reais, apresentaram um crescimento homólogo de 9,1% no 2º trimestre, contribuindo em 1,3 p.p na variação total do crescimento do PIB.

Contribuição (em p.p) dos ramos no crescimento do PIB em volume, 2º T 2018/ 2º T 2017



Varição acumulada no Trimestre

No acumulado dos dois primeiros trimestres (1º semestre 2018), o crescimento é bem evidente, com destaque para as actividades da Pesca, da Indústria Transformadora, Electricidade e Água, Construção, Alojamento e Restauração, Administração Pública e também dos Impostos líquidos dos subsídios sobre os produtos.

Taxa de variação acumulada¹ (%) no ano do PIB e VAB em volume, por ramos de actividade

	1º S 17	1º S 18
PIB	2,5	4,7
Agricultura	-18,8	-26,7
Pesca	-4,2	31,6
Industria Extractiva	-10,7	5,1
Indústria Transformadora	10,7	17,2
Electricidade e Água	20,2	20,6
Construção	-9,1	7,6
Comércio	8,8	7,1
Transporte	5,6	-3,8
Alojamento e Restauração	15,2	11,6
Telecomunicações e Correios	-6,3	-8,1
Serviços Financeiros e Seguros	8,2	7,1
Imobiliária e Outros Serviços	5,1	5,1
Serviços às Empresas	-0,5	1,9
Administração Pública	-2,3	10,0
VAB	1,4	4,4
Impostos líquidos de subsídios sobre produtos	10,1	6,6

¹ A taxa de variação **acumulada** no ano é a variação que ocorreu desde o início do ano até a data em consideração (soma do 1º e 2º trimestres).

Taxa de variação homóloga (%) do PIB e VAB em volume, por ramos de actividade

	2º T 17	3º T 17	4º T 17	1º T 18	2º T 18
PIB	1,8	7,0	4,2	3,5	5,9
Agricultura	-21,4	-5,9	-44,3	-37,8	-13,6
Pesca	-6,7	-8,8	55,2	35,3	27,4
Indústria Extractiva	-15,2	-1,6	16,4	3,9	6,1
Indústria Transformadora	10,1	15,1	20,5	25,3	9,4
Electricidade e Água	30,5	17,6	33,3	29,8	13,0
Construção	-13,4	1,1	19,7	6,6	8,6
Comércio	4,4	7,8	6,7	6,3	8,0
Transporte	5,3	3,0	5,7	0,0	-7,5
Alojamento e Restauração	22,6	6,2	20,8	14,8	7,3
Telecomunicações e Correios	-3,3	-10,9	-2,7	-10,5	-5,6
Serviços Financeiros e Seguros	8,1	7,1	9,0	3,7	10,6
Imobiliária e Outros Serviços	2,5	6,4	1,4	3,3	6,9
Serviços às Empresas	-0,7	1,4	-7,4	6,7	-2,4
Administração Pública	0,9	20,8	-3,4	5,1	14,7
VAB	0,8	7,0	3,0	3,4	5,4
Impostos líquidos de subsídios sobre produtos	8,7	7,3	11,7	4,1	9,1

Fonte: INE - Contas Nacionais Trimestrais

Taxa de variação homóloga (%) do PIB e VAB a preços de mercado, por ramos de actividade

	2º T 17	3º T 17	4º T 17	1º T 18	2º T 18
PIB	2,8	7,7	4,4	4,0	7,2
Agricultura	-22,6	-7,1	-45,2	-36,3	-12,3
Pesca	-12,6	-7,9	47,0	33,3	32,7
Indústria Extractiva	-10,0	1,8	18,6	6,5	9,5
Indústria Transformadora	8,4	13,7	18,8	26,2	11,6
Electricidade e Água	28,7	38,1	43,5	40,0	17,9
Construção	-8,0	5,3	25,6	10,5	13,6
Comércio	3,2	6,4	4,0	4,3	6,5
Transporte	7,8	1,4	8,5	0,9	0,2
Alojamento e Restauração	14,7	-2,4	14,7	14,2	10,2
Telecomunicações e Correios	-3,1	-11,3	-4,2	-12,4	-7,7
Serviços Financeiros e Seguros	7,5	5,8	6,5	1,6	8,7
Imobiliária e Outros Serviços	3,4	7,9	1,3	2,7	5,9
Serviços às Empresas	1,2	2,9	-5,3	7,3	-2,2
Administração Pública	4,2	23,8	-2,8	4,2	12,9
VAB	1,8	7,6	3,1	3,8	6,7
Impostos líquidos de subsídios sobre produtos	9,6	8,2	12,6	4,9	10,1

Fonte: INE - Contas Nacionais Trimestrais

Notas Metodológicas

Para a estimação das CNT, utilizou-se o método de Denton que permite obter estimativas trimestrais de cada agregado, conforme a evolução do indicador seleccionado aquando do processo de trimestralização². O aplicativo utilizado é o suplemento EXCEL desenvolvido pelo Fundo Monetário Internacional, (XLPBM2.0).

Os agregados trimestrais que compõem o PIB nas ópticas da despesa e da oferta são estimados com recurso a indicadores associados.

As estimativas agora publicadas poderão sofrer alterações em alguns agregados decorrentes da incorporação de informação adicional, nomeadamente, nos indicadores.

Abreviaturas e expressões utilizadas:

PIB – Produto Interno Bruto

VAB – Valor Acrescentado Bruto

AGR - Agricultura

PESC - Pesca

I.EXT. - Indústria Extractiva

I.TRA - Indústria Transformadora

ELEC - Electricidade e Água

CONS - Construção

COM - Comércio

TRAN - Transporte

ALJR - Alojamento e Restauração

TELEC - Telecomunicações e Correios

SIFIN - Serviços Financeiros e Seguros

IMOS - Imobiliária e Outros Serviços

SEMP - Serviços às Empresas

APU - Administração Pública

p.p – pontos percentuais

Nota: De acordo com os dados da Balança de pagamentos do 2ºT 2018 (Fonte: Banco de Cabo Verde), os valores das importações e exportações dos trimestres de 2017 e 2018 foram revistas.

² Para mais esclarecimentos, consultar o documento metodológico no link: http://ine.cv/wp-content/uploads/2017/10/scnt_metodologia_rev_1.pdf