

## Contas Nacionais Trimestrais

3º Trimestre 2018

Próxima edição: 30 de Março de 2019

Contacto (s):

João de Pina Cardoso

[Joao.Cardoso@ine.gov.cv](mailto:Joao.Cardoso@ine.gov.cv)

José Fernandes

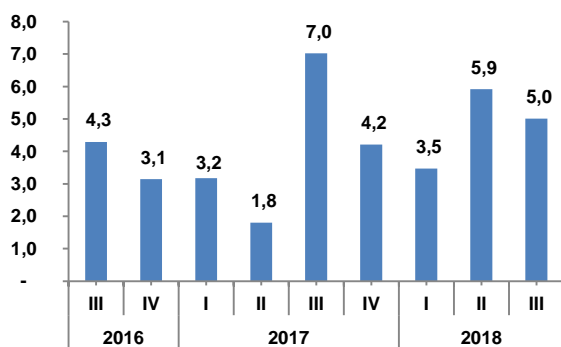
[Jose.Fernandes@ine.gov.cv](mailto:Jose.Fernandes@ine.gov.cv)

### Produto Interno Bruto aumentou 5,0 %, no 3º trimestre de 2018

O Produto Interno Bruto (PIB) aumentou, em termos homólogos, 5,0% em volume no 3º trimestre de 2018. Esta evolução resultou do maior contributo das despesas do consumo final e do Investimento. A aceleração do consumo final resulta, principalmente do aumento das despesas do consumo Privado.

No 3º trimestre de 2018 o PIB registou uma variação homóloga de 5,0 %, em termos reais, taxa inferior em 0,9 pontos percentuais (p.p.) à verificada no 2º trimestre de 2018.

Taxa de variação homóloga do PIB em volume (%)



O Consumo Final registou uma variação homóloga positiva de 4,7% no 3º trimestre de 2018 (4,2% no trimestre anterior).

O Consumo Privado aumentou 5,8%, em termos reais no 3º trimestre de 2018, o que traduziu numa aceleração face à variação de 0,3% registada no 2º trimestre. O Consumo Público apresentou uma taxa de variação

homóloga de 0,4% (variação 21,2% no trimestre anterior).

O Investimento registou uma variação homóloga positiva, de 8,1% em volume no 3º trimestre de 2018 (variação 5,0% no trimestre anterior).

### Composição da variação em volume do PIB

	Taxa de Variação Homóloga (%)				
	3º T 17	4º T 17	1º T 18	2º T 18	3º T 18
<b>Consumo Final</b>	13,6	6,5	-3,8	4,2	4,7
Privado <sup>1</sup>	13,4	8,8	-3,2	0,3	5,8
Público <sup>2</sup>	14,7	-1,6	-6,0	21,2	0,4
<b>Investimento</b>	-9,4	8,1	2,3	5,0	8,1
<b>Exportações</b>	11,3	17,1	11,5	27,7	9,2
<b>Importações</b>	5,8	18,6	-0,1	16,7	9,7
<b>PIB</b>	<b>7,0</b>	<b>4,2</b>	<b>3,5</b>	<b>5,9</b>	<b>5,0</b>

<sup>1</sup> Despesas de consumo final das Famílias

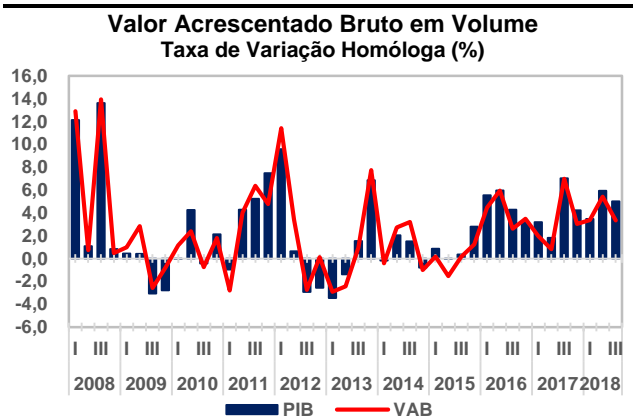
<sup>2</sup> Despesas de consumo final das Administrações Públicas

### As Exportações e as Importações aumentaram 9,2% e 9,7% em volume, respetivamente

As Exportações de Bens e Serviços em volume registaram no 3º trimestre, uma variação homóloga de 9,2% (27,7% no trimestre anterior).

As Importações de Bens e Serviços, em termos homólogos, aumentaram 9,7% (16,7% no 2º trimestre de 2018).

## VAB a preços base aumentou 3,3% no 3º trimestre 2018



O VAB a preços de base registou no 3º trimestre, um crescimento homólogo de 3,3% em termos reais, menos 1,9 p.p que no trimestre precedente.

O VAB do ramo Agricultura diminuiu 24,0 % no 3º trimestre de 2018, contribuindo, negativamente, em 1,2 p.p na variação total do crescimento do PIB.

O VAB do ramo da Indústria Transformadora registou um aumento de 19,6% (9,4% no 2º trimestre de 2018), contribuindo com 1,0 p.p. para a variação total do crescimento do PIB.

No VAB do ramo da Construção, verificou-se uma diminuição de 3,0% no 3º trimestre, tendo uma contribuição de 0,1 p.p na variação total do crescimento do PIB.

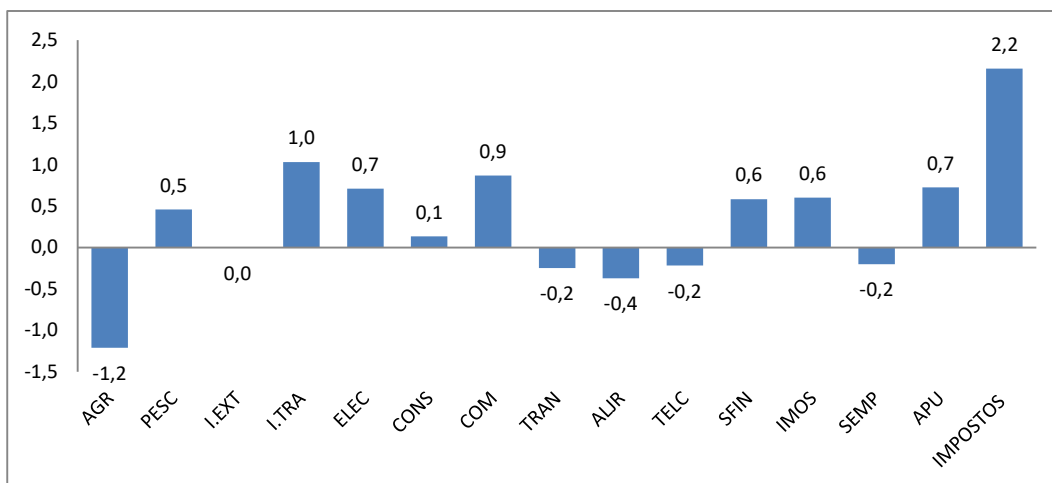
Comparativamente ao mesmo trimestre de 2017, o VAB do ramo de Comércio apresentou, no 3º trimestre de 2018, uma variação homóloga de 10,3% em volume (8,0% no trimestre anterior), traduzindo-se num contributo para a variação homóloga do PIB em 0,9 p.p.

O VAB dos ramos de Transporte, Alojamento e Restauração apresentaram, em termos reais, uma variação de -3,5% e -0,9%, no 3º trimestre, respetivamente (contribuindo em -0,2 p.p e -0,4 p.p, variação total do crescimento do PIB).

O VAB do ramo da Administração Pública, registou uma variação de 2,7% no 3º trimestre (14,7% no 2º trimestre de 2018), contribuindo em 0,7 p.p na variação total do crescimento do PIB.

Por sua vez, os Impostos Líquidos de Subsídios sobre os Produtos, em termos reais, apresentaram um crescimento homólogo de 15,7 % no 3º trimestre 2018, contribuindo em 2,2 p.p. na variação total do crescimento do PIB.

## Contribuição (em p.p) dos ramos no crescimento do PIB em volume, 3º T 2018/ 3º T 2017



## Varição acumulada no Trimestre

No acumulado dos três primeiros trimestres, o crescimento é bem evidente, com destaque para as actividades da Pesca, da Indústria Transformadora, Electricidade e Água, Comércio, Transportes, Alojamento e Restauração, Serviços Financeiros e Seguros, Administração Pública e também dos Impostos líquidos dos subsídios sobre os produtos.

## Taxa de variação acumulada<sup>1</sup> (%) no ano do PIB e VAB em volume, por ramos de actividade

	3º T 17	3º T 18
<b>PIB</b>	<b>3,9</b>	<b>4,8</b>
Agricultura	-15,8	-26,0
Pesca	-6,4	41,4
Industria Extractiva	-7,7	1,6
Indústria Transformadora	12,0	18,0
Electricidade e Água	19,3	20,7
Construção	-5,7	3,8
Comércio	8,5	8,2
Transporte	4,8	-3,8
Alojamento e Restauração	12,0	7,4
Telecomunicações e Correios	-7,8	-7,4
Serviços Financeiros e Seguros	7,8	10,1
Imobiliária e Outros Serviços	5,5	5,2
Serviços às Empresas	0,1	-1,8
Administração Pública	4,7	7,4
<b>VAB</b>	<b>3,2</b>	<b>4,0</b>
Impostos líquidos de subsídios sobre produtos	9,1	9,6

Fonte: INE – Contas Nacionais Trimestrais

<sup>1</sup> A taxa de variação **acumulada** no ano é a variação que ocorreu desde o início do ano até a data em consideração (soma do 1º, 2º e 3º trimestres).

## Taxa de variação homóloga (%) do PIB e VAB em volume, por ramos de actividade

	3º T 17	4º T 17	1º T 18	2º T 18	3º T 18
<b>PIB</b>	<b>7,0</b>	<b>4,2</b>	<b>3,5</b>	<b>5,9</b>	<b>5,0</b>
Agricultura	-5,9	-44,3	-37,8	-13,6	-24,0
Pesca	-8,8	55,2	35,3	27,4	53,2
Indústria Extractiva	-1,6	16,4	3,9	6,1	-4,8
Indústria Transformadora	15,1	20,5	25,3	9,4	19,6
Electricidade e Água	17,6	33,3	29,8	13,0	20,8
Construção	1,1	19,7	6,6	8,6	-3,0
Comércio	7,8	6,7	6,3	8,0	10,3
Transporte	3,0	5,7	0,0	-7,5	-3,5
Alojamento e Restauração	6,2	20,8	14,8	7,3	-0,9
Telecomunicações e Correios	-10,9	-2,7	-10,5	-5,6	-6,0
Serviços Financeiros e Seguros	7,1	9,0	3,7	10,6	16,0
Imobiliária e Outros Serviços	6,4	1,4	3,3	6,9	5,3
Serviços às Empresas	1,4	-7,4	6,7	-2,4	-9,0
Administração Pública	20,8	-3,4	5,1	14,7	2,7
<b>VAB</b>	<b>7,0</b>	<b>3,0</b>	<b>3,4</b>	<b>5,4</b>	<b>3,3</b>
Impostos líquidos de subsídios sobre produtos	7,3	11,7	4,1	9,1	15,7

Fonte: INE - Contas Nacionais Trimestrais

## Taxa de variação homóloga (%) do PIB e VAB a preços de mercado, por ramos de actividade

	3º T 17	4º T 17	1º T 18	2º T 18	3º T 18
<b>PIB</b>	<b>7,7</b>	<b>4,4</b>	<b>4,0</b>	<b>7,2</b>	<b>7,1</b>
Agricultura	-7,1	-45,2	-36,3	-12,3	-24,3
Pesca	-7,9	47,0	33,3	32,7	56,4
Indústria Extractiva	1,8	18,6	6,5	9,5	-1,4
Indústria Transformadora	13,7	18,8	26,2	11,6	22,3
Electricidade e Água	38,1	43,5	40,0	17,9	21,2
Construção	5,3	25,6	10,5	13,6	4,4
Comércio	6,4	4,0	4,3	6,5	9,1
Transporte	1,4	8,5	0,9	0,2	10,8
Alojamento e Restauração	-2,4	14,7	14,2	10,2	4,9
Telecomunicações e Correios	-11,3	-4,2	-12,4	-7,7	-7,8
Serviços Financeiros e Seguros	5,8	6,5	1,6	8,7	14,8
Imobiliária e Outros Serviços	7,9	1,3	2,7	5,9	4,4
Serviços às Empresas	2,9	-5,3	7,3	-2,2	-8,6
Administração Pública	23,8	-2,8	4,2	12,9	1,0
<b>VAB</b>	<b>7,6</b>	<b>3,1</b>	<b>3,8</b>	<b>6,7</b>	<b>5,5</b>
Impostos líquidos de subsídios sobre produtos	8,2	12,6	4,9	10,1	17,5

Fonte: INE - Contas Nacionais Trimestrais

## Notas Metodológicas

Para a estimação das CNT, utilizou-se o método de Denton que permite obter estimativas trimestrais de cada agregado, conforme a evolução do indicador seleccionado aquando do processo de trimestralização<sup>2</sup>. O aplicativo utilizado é o suplemento EXCEL desenvolvido pelo Fundo Monetário Internacional, (XLPBM2.0).

Os agregados trimestrais que compõem o PIB nas ópticas da despesa e da oferta são estimados com recurso a indicadores associados.

As estimativas agora publicadas poderão sofrer alterações em alguns agregados decorrentes da incorporação de informação adicional, nomeadamente, nos indicadores.

### **Abreviaturas e expressões utilizadas:**

PIB – Produto Interno Bruto

VAB – Valor Acrescentado Bruto

AGR - Agricultura

PESC - Pesca

I.EXT. - Indústria Extractiva

I.TRA - Indústria Transformadora

ELEC - Electricidade e Água

CONS - Construção

COM - Comércio

TRAN - Transporte

ALJR - Alojamento e Restauração

TELEC - Telecomunicações e Correios

SIFIN - Serviços Financeiros e Seguros

IMOS - Imobiliária e Outros Serviços

SEMP - Serviços às Empresas

APU - Administração Pública

p.p – pontos percentuais

---

<sup>2</sup> Para mais esclarecimentos, consultar o documento metodológico no link: [http://ine.cv/wp-content/uploads/2017/10/scnt\\_metodologia-rev\\_1.pdf](http://ine.cv/wp-content/uploads/2017/10/scnt_metodologia-rev_1.pdf)