

Índice de Preços no Consumidor – IPC base 2007

Novembro de 2018

14 de Dezembro de 2018

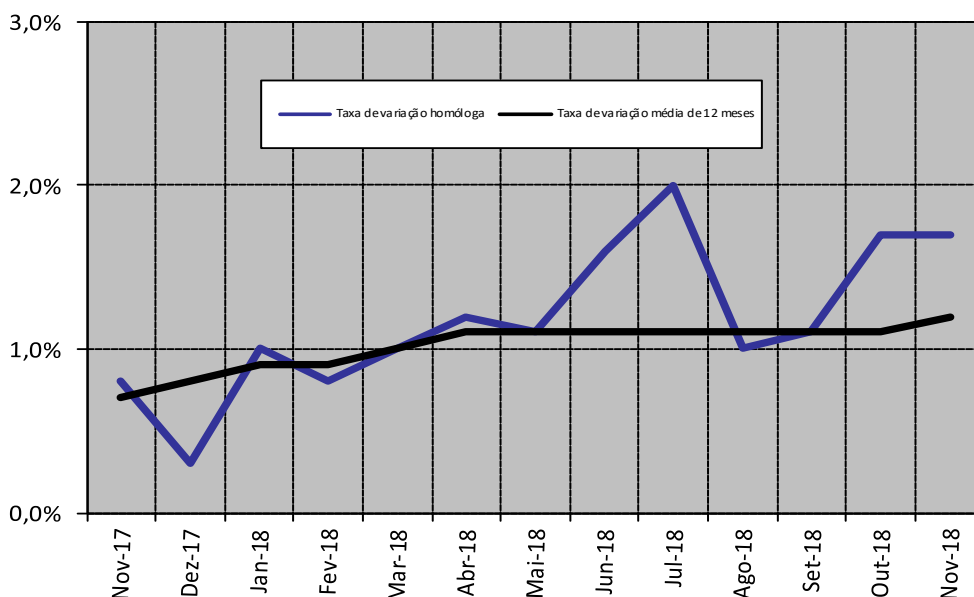
Taxa de variação homóloga do IPC fixou-se em 1,7%

A variação homóloga do Índice de Preços no Consumidor (IPC) foi 1,7% em novembro de 2018, taxa idêntica à do mês anterior. O indicador de inflação subjacente (índice total excluindo energia e produtos alimentares não transformados) registou uma variação homóloga de 0,2%, valor superior em 0,1 pontos percentuais (p.p.) ao registado em outubro.

A variação mensal do IPC foi 0,0% (0,3% no mês anterior e 0,0% em novembro de 2017), taxa inferior à registada no mês anterior, em 0,3 p.p..

A variação média dos últimos doze meses fixou-se em 1,2%, taxa superior à registada no mês anterior, em 0,1 p.p..

Gráfico 1 – Taxas de variação do IPC Nacional



Instituto Nacional de Cabo Verde

Website: www.ine.cv ou www.statline.cv

Indicadores Conjunturais: Preços

Próxima divulgação:

IPC de Dezembro a 15 de Janeiro de 2019

Para mais informações contactar:

Departamento de Estatísticas Económicas e Empresariais,
Divisão de Preços

Fernando Lopes Rocha

Telefone: +238 260 49 18/2613827

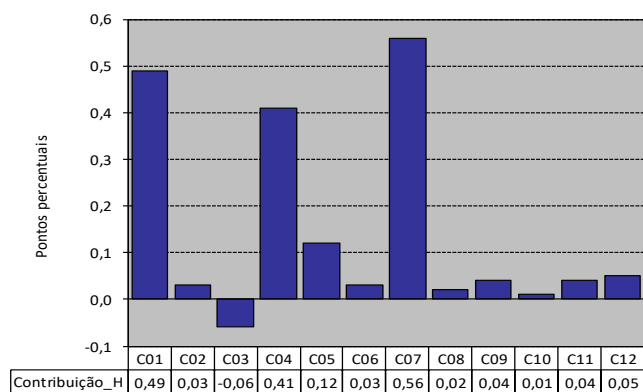
Fax: +238 261 16 56

E-mail: frocha@ine.gov.cv

Varição Homóloga: 1,7%

A taxa de variação homóloga do IPC situou-se em 1,7% em novembro de 2018, taxa idêntica à registada no mês anterior. As variações positivas mais significativas ocorreram nas classes dos Transportes (+5,2%), das Rendas de habitação, água, eletricidade, gás e outros combustíveis (+2,6%), dos Acessórios, equipamento doméstico e manutenção corrente da habitação (+1,9%), da Saúde (+1,8%) e das Bebidas alcoólicas e tabaco (+1,7%). Por outro lado, a variação negativa mais expressiva registou na classe dos Vestuário e calçado (-1,0%).

Gráfico 2 – Contribuição das classes para a variação homóloga do IPC Nacional

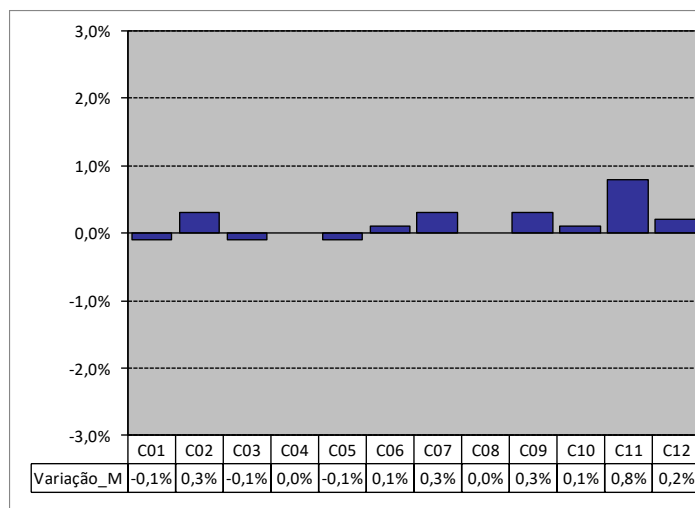


Analisando o Gráfico 2, podemos constatar que as contribuições negativas verificadas foram suplantadas pelas contribuições positivas, resultando assim numa variação homóloga positiva observada para o IPC Total Nacional.

Varição Mensal: 0,0%

A variação mensal do IPC foi 0,0% (0,3% no mês anterior e 0,0% em novembro de 2017). As classes que se destacaram com maiores variações positivas para a taxa de variação mensal foram as dos Hotéis, restaurantes cafés e similares (+0,8%), das Bebidas alcoólicas e tabaco (+0,3%), dos Transportes (+0,3%), do Lazer, recreação e cultura (+0,3%), dos Bens e serviços diversos (+0,2%), da Saúde (+0,1%) e do Ensino (+0,1%). Por outro lado, as variações negativas mais expressivas foram nas classes dos Produtos alimentares e bebidas não alcoólicas (-0,1%), dos Vestuário e calçado (-0,1%) e dos Acessórios, equipamento doméstico e manutenção corrente da habitação (-0,1%).

Gráfico 3 – Variação mensal das classes do IPC Nacional



As principais subidas de preços registadas pelo IPC, observaram-se nos seguintes subgrupos:

- Combustíveis líquidos
- Aparelhos para gravação de som e imagem
- Artigos de papelaria e de desenho não duradouro
- Outros artigos de uso pessoal não duradouro

As principais descidas de preços ocorreram nos seguintes subgrupos:

- Produtos hortícolas, inclui batata e outros tubérculos
- Outros artigos e acessórios
- Gás

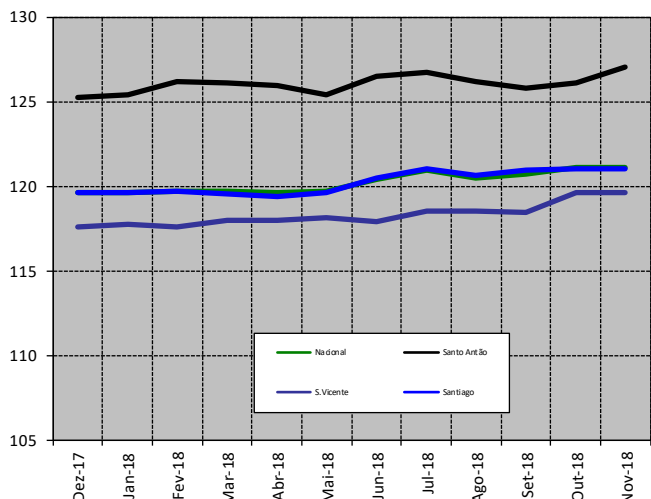
Tabela 1 – Principais variações mensais dos subgrupos

Principais variações mensais		
	Subgrupo	Var.
Positivas	COMBUSTÍVEIS LÍQUIDOS	5,7%
	APARELHOS PARA GRAVAÇÃO DE SOM E IMAGEM	2,8%
	ARTIGOS DE PAPELARIA E DE DESENHO (ND)	2,2%
	OUTROS ARTIGOS DE USO PESSOAL N.D.	1,6%
Negativas	PRODUTOS HORTÍCOLAS, INCLUI BATATA E OUTROS TUBÉRC	-1,9%
	OUTROS ARTIGOS E ACESSÓRIOS	-0,6%
	GÁS	-0,6%
	MOBILIÁRIO E ACESSÓRIOS	-0,4%

Varição Média de 12 meses: 1,2%

Em novembro de 2018, o IPC registou uma variação média dos últimos doze meses de 1,2%, taxa superior ao registado no mês anterior em 0,1 p.p.

Gráfico 4 – Índices Regionais e Nacional



A nível regional, registou-se variação mensal positiva em Santo Antão, 0,7% e nula em S. Vicente e Santiago.

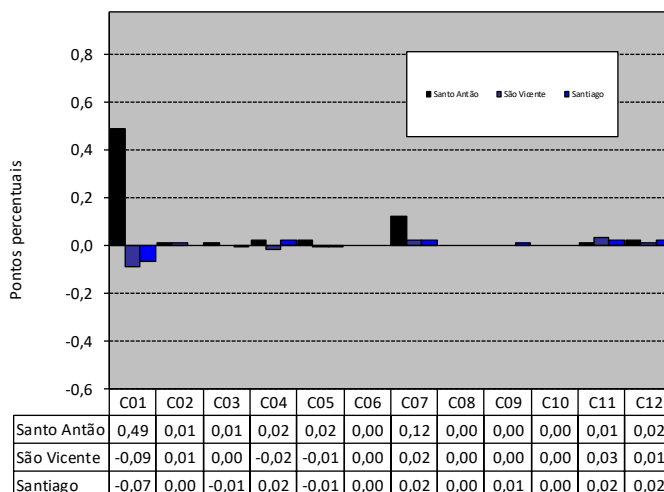
Em Santo Antão, as contribuições positivas foram registadas nas classes, dos Transportes, dos Hotéis, restaurantes cafés e similares e dos Produtos alimentares e bebidas não alcoólicas.

Em S. Vicente, as contribuições das classes dos Hotéis, restaurantes cafés e similares, das Bebidas alcoólicas e tabaco, dos Transportes e dos Bens e serviços diversos, foram determinantes para a variação mensal positivas do índice total dessa região. Por outro lado, as variações negativas foram registadas nas classes dos Acessórios, equipamento doméstico e manutenção corrente da habitação, dos Vestuários e calçado, das Rendas de habitação, água, eletricidade, gás e outros combustíveis e dos Produtos alimentares e bebidas não alcoólicas.

Em Santiago, as contribuições das classes dos Hotéis, restaurantes cafés e similares, do Lazer, recreação e cultura, dos Bens e serviços diversos, das Bebidas alcoólicas e tabaco, dos Transportes, da Saúde, do Ensino e das Rendas de habitação, água, eletricidade, gás e outros combustíveis, foram determinantes para a variação mensal positivas do índice total dessa região. As contribuições negativas foram registadas nas classes dos vestuário e calçado, dos Acessórios, equipamento doméstico e manutenção corrente da habitação e dos Produtos alimentares e bebidas não alcoólicas.

Relativamente à variação homóloga, apenas o índice de S. Vicente foi superior a media nacional em 0,9 p.p., enquanto que em Santo Antão e Santiago foram inferiores em 0,2 e 0,3 p.p..

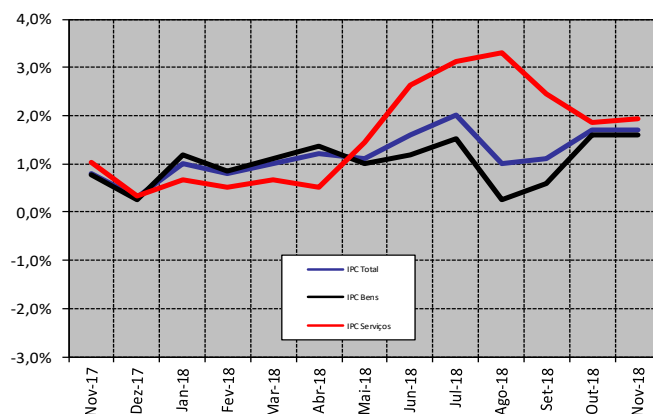
Gráfico 5 – Contribuição das classes para a variação mensal dos IPC regionais



Agregados especiais

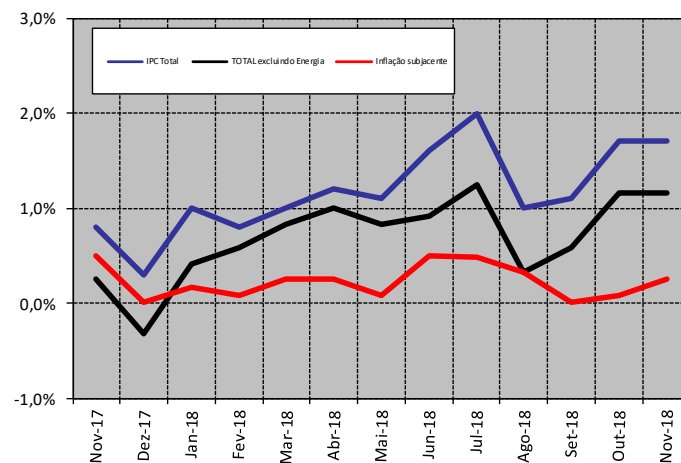
Analisando o Gráfico 6, resultante da Tabela dos Agregados Especiais (ver anexo), podemos constatar que relativamente ao IPC dos Bens fixou-se em 1,6%, valor idêntico da taxa de variação homóloga do mês anterior. No indicador dos Serviços, observou-se um acréscimo da taxa de variação homóloga, que passou de 1,8% para 1,9% no corrente mês. Deste modo, o agregado IPC – Bens foi determinante para o comportamento da variação homóloga do IPC total, contribuindo com 1,18 p.p. para esta variação. O agregado IPC – Serviços registou uma contribuição de 0,5 p.p.

Gráfico 6 – Agregados Especiais – Taxa de variação Homóloga do IPC Total, IPC Bens e IPC Serviços



Analisando o Gráfico 7, resultante da Tabela dos Agregados Especiais (ver anexo), podemos constatar que o indicador de inflação subjacente (IPC Total excluindo Energia e Produtos alimentares não transformados) apresentou uma taxa de variação homóloga de 0,2%, valor superior em 0.1 p.p ao registado em outubro. O diferencial entre a taxa de variação homóloga deste indicador e a do IPC Total é de 1,5 p.p.

Gráfico 7 – Agregados Especiais – Taxa de variação Homóloga do IPC Total, Total excl. Energia e Inflação subjacente



Índices

	Total	C01	C02	C03	C04	C05	C06	C07	C08	C09	C10	C11	C12
2013	119,7	123,6	120,2	117,6	127,8	120,0	115,4	113,1	79,0	91,3	98,8	132,1	128,7
2014	119,4	122,1	121,7	119,3	127,4	121,4	116,9	111,2	79,6	90,3	98,1	131,9	134,9
2015	119,6	123,9	123,8	120,4	119,8	128,2	118,1	108,2	79,6	91,1	97,2	133,5	140,9
2016	117,9	123,1	124,8	119,9	109,9	131,3	120,4	104,8	79,6	92,9	97,3	136,4	144,5
2017	118,8	122,9	127,1	121,6	111,7	131,9	123,9	106,6	79,6	94,5	99,0	137,4	147,9
Dez-15	119,5	124,9	124,1	119,8	114,7	130,7	118,4	107,9	79,6	91,4	96,9	135,7	142,8
Jan-16	118,9	124,2	124,2	121,4	114,0	130,4	118,4	105,4	79,6	91,9	96,9	137,1	142,9
Fev-16	118,3	123,5	123,3	120,5	112,6	131,0	118,5	104,2	79,6	91,8	96,9	137,1	143,3
Mar-16	117,9	122,7	125,0	119,2	112,5	130,7	118,6	104,2	79,6	91,7	96,9	136,6	143,2
Abr-16	117,9	122,9	124,9	118,8	111,8	130,5	120,3	103,6	79,6	92,0	96,9	137,7	144,3
Mai-16	118,0	123,1	124,7	118,7	111,9	130,8	120,7	103,6	79,6	92,9	96,9	137,0	144,4
Jun-16	116,5	121,9	124,3	117,6	105,5	130,6	120,9	103,9	79,6	92,8	96,8	137,6	144,6
Jul-16	116,7	121,7	124,4	118,3	105,7	131,1	120,8	106,2	79,6	93,5	96,8	136,6	144,3
Ago-16	117,4	122,9	124,8	117,7	106,7	131,7	120,4	106,3	79,6	93,8	97,2	136,3	145,1
Set-16	117,5	123,5	125,1	119,6	106,7	131,9	121,0	104,1	79,6	93,7	97,2	135,3	144,7
Out-16	118,3	123,6	125,5	121,4	110,5	132,3	121,0	104,1	79,6	93,4	97,2	135,6	145,2
Nov-16	118,2	123,0	125,5	121,9	110,4	132,1	122,0	104,1	79,6	93,8	98,6	135,6	145,9
Dez-16	119,2	124,4	125,9	124,0	110,1	132,0	122,5	107,8	79,6	93,7	98,6	134,7	146,2
Jan-17	118,4	123,3	126,0	122,7	109,7	132,2	122,8	104,8	79,6	94,6	98,6	137,2	146,2
Fev-17	118,7	123,1	126,6	122,4	111,0	132,1	122,9	106,1	79,6	94,5	98,6	137,6	147,1
Mar-17	118,5	122,4	126,8	122,2	111,0	132,1	122,9	106,1	79,6	94,4	98,6	137,5	147,1
Abr-17	118,2	121,7	126,9	123,0	111,2	132,2	122,9	105,9	79,6	94,4	98,6	137,9	147,6
Mai-17	118,4	122,0	126,9	123,4	111,2	132,4	124,3	106,1	79,6	94,4	98,6	136,8	147,4
Jun-17	118,5	122,4	127,4	122,7	111,4	132,6	124,2	105,1	79,6	94,7	98,6	137,4	147,7
Jul-17	118,5	122,9	127,5	120,7	110,6	131,9	124,3	106,7	79,6	94,5	98,6	135,3	147,1
Ago-17	119,3	124,6	127,3	120,4	111,2	131,7	124,1	106,7	79,6	94,5	98,6	137,0	147,0
Set-17	119,4	124,0	127,3	121,0	112,6	131,5	124,4	107,3	79,6	94,5	99,1	137,5	147,2
Out-17	119,1	122,6	127,6	120,8	113,1	131,4	124,6	107,9	79,6	94,4	99,1	137,6	149,5
Nov-17	119,1	122,5	127,4	119,7	113,4	131,6	124,8	107,9	79,6	94,7	100,2	138,2	149,4
Dez-17	119,6	123,1	127,8	119,8	113,8	131,3	124,8	108,4	79,6	94,7	100,2	138,1	151,5
Jan-18	119,6	123,4	128,2	120,9	113,8	132,6	124,5	105,7	79,6	94,9	100,2	138,9	151,7
Fev-18	119,7	123,8	129,5	120,9	113,2	132,6	124,1	106,0	79,6	96,0	101,1	138,8	150,8
Mar-18	119,7	123,7	129,4	121,5	113,1	132,4	125,5	105,7	79,6	96,0	101,1	139,2	150,6
Abr-18	119,6	123,3	129,8	121,3	113,3	133,2	125,8	105,8	79,6	96,5	101,1	138,9	150,8
Mai-18	119,7	122,8	129,5	119,4	113,4	133,3	126,7	109,7	79,6	95,9	101,1	138,0	151,0
Jun-18	120,4	122,6	129,1	121,5	114,6	133,4	126,8	114,0	79,6	95,3	101,1	138,7	150,5
Jul-18	120,9	123,3	129,2	120,4	114,6	134,4	126,8	115,5	79,9	96,2	101,1	138,8	150,4
Ago-18	120,5	122,7	129,2	118,5	114,8	134,2	126,9	115,4	79,9	96,2	100,8	139,0	150,2
Set-18	120,7	123,4	129,2	119,2	115,1	134,3	126,8	113,3	79,9	96,2	100,8	139,6	150,1
Out-18	121,1	124,1	129,2	118,6	116,3	134,3	126,9	113,2	79,9	95,6	100,9	139,1	150,3
Nov-18	121,1	124,0	129,6	118,5	116,3	134,1	127,0	113,5	79,9	95,9	101,0	140,2	150,6

Taxa de variação mensal

	Total	C01	C02	C03	C04	C05	C06	C07	C08	C09	C10	C11	C12
Dez-15	-0,2%	0,0%	-0,1%	0,5%	-2,4%	-0,1%	0,1%	0,7%	0,0%	0,3%	0,0%	1,2%	0,3%
Jan-16	-0,5%	-0,6%	0,1%	1,3%	-0,6%	-0,2%	0,0%	-2,3%	0,0%	0,5%	0,0%	1,0%	0,1%
Fev-16	-0,5%	-0,6%	-0,7%	-0,7%	-1,2%	0,5%	0,1%	-1,1%	0,0%	-0,1%	0,0%	0,0%	0,3%
Mar-16	-0,3%	-0,6%	1,4%	-1,1%	-0,1%	-0,2%	0,1%	0,0%	0,0%	-0,1%	0,0%	-0,4%	-0,1%
Abr-16	0,0%	0,2%	-0,1%	-0,3%	-0,6%	-0,2%	1,4%	-0,6%	0,0%	0,3%	0,0%	0,8%	0,8%
Mai-16	0,1%	0,2%	-0,2%	-0,1%	0,1%	0,2%	0,3%	0,0%	0,0%	1,0%	0,0%	-0,5%	0,1%
Jun-16	-1,3%	-1,0%	-0,3%	-0,9%	-5,7%	-0,2%	0,2%	0,3%	0,0%	-0,1%	-0,1%	0,4%	0,1%
Jul-16	0,2%	-0,2%	0,1%	0,6%	0,2%	0,4%	-0,1%	2,2%	0,0%	0,8%	0,0%	-0,7%	-0,2%
Ago-16	0,6%	1,0%	0,3%	-0,5%	0,9%	0,5%	-0,3%	0,1%	0,0%	0,3%	0,4%	-0,2%	0,6%
Set-16	0,1%	0,5%	0,2%	1,6%	0,0%	0,2%	0,5%	-2,1%	0,0%	-0,1%	0,0%	-0,7%	-0,3%
Out-16	0,7%	0,1%	0,3%	1,5%	3,6%	0,3%	0,0%	0,0%	0,0%	-0,3%	0,0%	0,2%	0,3%
Nov-16	-0,1%	-0,5%	0,0%	0,4%	-0,1%	-0,2%	0,8%	0,0%	0,0%	0,4%	1,4%	0,0%	0,5%
Dez-16	0,8%	1,1%	0,3%	1,7%	-0,3%	-0,1%	0,4%	3,6%	0,0%	-0,1%	0,0%	-0,7%	0,2%
Jan-17	-0,7%	-0,9%	0,1%	-1,0%	-0,4%	0,2%	0,2%	-2,8%	0,0%	1,0%	0,0%	1,9%	0,0%
Fev-17	0,3%	-0,2%	0,5%	-0,2%	1,2%	-0,1%	0,1%	1,2%	0,0%	-0,1%	0,0%	0,3%	0,6%
Mar-17	-0,2%	-0,6%	0,2%	-0,2%	0,0%	0,0%	0,0%	0,0%	0,0%	-0,1%	0,0%	-0,1%	0,0%
Abr-17	-0,3%	-0,6%	0,1%	0,7%	0,2%	0,1%	0,0%	-0,2%	0,0%	0,0%	0,0%	0,3%	0,3%
Mai-17	0,2%	0,2%	0,0%	0,3%	0,0%	0,2%	1,1%	0,2%	0,0%	0,0%	0,0%	-0,8%	-0,1%
Jun-17	0,1%	0,3%	0,4%	-0,6%	0,2%	0,2%	-0,1%	-0,9%	0,0%	0,3%	0,0%	0,4%	0,2%
Jul-17	0,0%	0,4%	0,1%	-1,6%	-0,7%	-0,5%	0,1%	1,5%	0,0%	-0,2%	0,0%	-1,5%	-0,4%
Ago-17	0,7%	1,4%	-0,2%	-0,2%	0,5%	-0,2%	-0,2%	0,0%	0,0%	0,0%	0,0%	1,3%	-0,1%
Set-17	0,1%	-0,5%	0,0%	0,5%	1,3%	-0,2%	0,2%	0,6%	0,0%	0,0%	0,5%	0,4%	0,1%
Out-17	-0,3%	-1,1%	0,2%	-0,2%	0,4%	-0,1%	0,2%	0,6%	0,0%	-0,1%	0,0%	0,1%	1,6%
Nov-17	0,0%	-0,1%	-0,2%	-0,9%	0,3%	0,2%	0,2%	0,0%	0,0%	0,3%	1,1%	0,4%	-0,1%
Dez-17	0,4%	0,5%	0,3%	0,1%	0,4%	-0,2%	0,0%	0,5%	0,0%	0,0%	0,0%	-0,1%	1,4%
Jan-18	0,0%	0,2%	0,3%	0,9%	0,0%	1,0%	-0,2%	-2,5%	0,0%	0,2%	0,0%	0,6%	0,1%
Fev-18	0,1%	0,3%	1,0%	0,0%	-0,5%	0,0%	-0,3%	0,3%	0,0%	1,2%	0,9%	-0,1%	-0,6%
Mar-18	0,0%	-0,1%	-0,1%	0,5%	-0,1%	-0,2%	1,1%	-0,3%	0,0%	0,0%	0,0%	0,3%	-0,1%
Abr-18	-0,1%	-0,3%	0,3%	-0,2%	0,2%	0,6%	0,2%	0,1%	0,0%	0,5%	0,0%	-0,2%	0,1%
Mai-18	0,1%	-0,4%	-0,2%	-1,6%	0,1%	0,1%	0,7%	3,7%	0,0%	-0,6%	0,0%	-0,6%	0,1%
Jun-18	0,6%	-0,2%	-0,3%	1,8%	1,1%	0,1%	0,1%	3,9%	0,0%	-0,6%	0,0%	0,5%	-0,3%
Jul-18	0,4%	0,6%	0,1%	-0,9%	0,0%	0,7%	0,0%	1,3%	0,4%	0,9%	0,0%	0,1%	-0,1%
Ago-18	-0,3%	-0,5%	0,0%	-1,6%	0,2%	-0,1%	0,1%	-0,1%	0,0%	0,0%	-0,3%	0,1%	-0,1%
Set-18	0,2%	0,6%	0,0%	0,6%	0,3%	0,1%	-0,1%	-1,8%	0,0%	0,0%	0,0%	0,4%	-0,1%
Out-18	0,3%	0,6%	0,0%	-0,5%	1,0%	0,0%	0,1%	-0,1%	0,0%	-0,6%	0,1%	-0,4%	0,1%
Nov-18	0,0%	-0,1%	0,3%	-0,1%	0,0%	-0,1%	0,1%	0,3%	0,0%	0,3%	0,1%	0,8%	0,2%

Taxa de variação homóloga

	Total	C01	C02	C03	C04	C05	C06	C07	C08	C09	C10	C11	C12
Dez-15	-0,5%	0,6%	1,0%	-1,0%	-8,5%	7,5%	0,8%	-2,3%	0,0%	1,7%	-0,4%	2,3%	3,6%
Jan-16	-1,2%	0,6%	0,9%	0,5%	-9,7%	3,0%	0,6%	-3,0%	0,0%	2,1%	-0,4%	2,8%	2,2%
Fev-16	-1,3%	-0,2%	0,1%	0,1%	-9,6%	3,4%	0,6%	-1,0%	0,0%	0,9%	-0,4%	2,7%	2,3%
Mar-16	-1,2%	0,2%	1,6%	-1,7%	-9,6%	3,1%	0,6%	-1,1%	0,0%	1,0%	-0,4%	2,4%	2,1%
Abr-16	-0,9%	0,0%	0,8%	-1,5%	-6,7%	2,4%	1,8%	-3,7%	0,0%	0,5%	-0,4%	3,6%	2,9%
Mai-16	-1,0%	0,1%	0,5%	-2,0%	-6,7%	2,7%	2,1%	-4,1%	0,0%	1,8%	-0,4%	3,0%	2,8%
Jun-16	-2,3%	-0,7%	0,2%	-2,8%	-11,1%	2,4%	2,3%	-6,7%	0,0%	2,0%	-0,5%	3,8%	3,1%
Jul-16	-2,3%	-1,5%	0,7%	-2,1%	-11,0%	3,0%	2,0%	-4,2%	0,0%	2,2%	-0,5%	3,0%	2,6%
Ago-16	-1,8%	-1,2%	0,3%	-1,8%	-9,2%	3,0%	1,9%	-4,0%	0,0%	3,1%	-0,1%	2,4%	3,0%
Set-16	-2,1%	-1,8%	0,9%	-0,5%	-9,2%	3,0%	2,5%	-4,4%	0,0%	2,2%	-0,1%	1,2%	2,8%
Out-16	-1,3%	-1,2%	1,1%	1,2%	-6,0%	0,8%	2,5%	-2,8%	0,0%	2,8%	0,0%	1,7%	1,8%
Nov-16	-1,3%	-1,5%	1,0%	2,3%	-6,0%	1,0%	3,1%	-2,8%	0,0%	3,0%	1,8%	1,1%	2,5%
Dez-16	-0,3%	-0,4%	1,5%	3,5%	-4,0%	1,0%	3,5%	-0,1%	0,0%	2,5%	1,8%	-0,7%	2,4%
Jan-17	-0,4%	-0,7%	1,4%	1,1%	-3,8%	1,4%	3,7%	-0,6%	0,0%	2,9%	1,8%	0,1%	2,3%
Fev-17	0,3%	-0,3%	2,7%	1,6%	-1,4%	0,8%	3,7%	1,8%	0,0%	2,9%	1,8%	0,4%	2,7%
Mar-17	0,5%	-0,2%	1,4%	2,5%	-1,3%	1,1%	3,6%	1,8%	0,0%	2,9%	1,8%	0,7%	2,7%
Abr-17	0,3%	-1,0%	1,6%	3,5%	-0,5%	1,3%	2,2%	2,2%	0,0%	2,6%	1,8%	0,1%	2,3%
Mai-17	0,3%	-0,9%	1,8%	4,0%	-0,6%	1,2%	3,0%	2,4%	0,0%	1,6%	1,8%	-0,1%	2,1%
Jun-17	1,7%	0,4%	2,5%	4,3%	5,6%	1,5%	2,7%	1,2%	0,0%	2,0%	1,9%	-0,1%	2,1%
Jul-17	1,5%	1,0%	2,5%	2,0%	4,6%	0,6%	2,9%	0,5%	0,0%	1,1%	1,9%	-1,0%	1,9%
Ago-17	1,6%	1,4%	2,0%	2,3%	4,2%	0,0%	3,1%	0,4%	0,0%	0,7%	1,4%	0,5%	1,3%
Set-17	1,6%	0,4%	1,8%	1,2%	5,5%	-0,3%	2,8%	3,1%	0,0%	0,9%	2,0%	1,6%	1,7%
Out-17	0,7%	-0,8%	1,7%	-0,5%	2,4%	-0,7%	3,0%	3,7%	0,0%	1,1%	2,0%	1,5%	3,0%
Nov-17	0,8%	-0,4%	1,5%	-1,8%	2,7%	-0,4%	2,3%	3,7%	0,0%	1,0%	1,6%	1,9%	2,4%
Dez-17	0,3%	-1,0%	1,5%	-3,4%	3,4%	-0,5%	1,9%	0,6%	0,0%	1,1%	1,6%	2,5%	3,6%
Jan-18	1,0%	0,1%	1,7%	-1,5%	3,7%	0,3%	1,4%	0,9%	0,0%	0,3%	1,6%	1,2%	3,8%
Fev-18	0,8%	0,6%	2,3%	-1,2%	2,0%	0,4%	1,0%	-0,1%	0,0%	1,6%	2,5%	0,9%	2,5%
Mar-18	1,0%	1,1%	2,1%	-0,6%	1,9%	0,2%	2,1%	-0,4%	0,0%	1,7%	2,5%	1,2%	2,4%
Abr-18	1,2%	1,3%	2,3%	-1,4%	1,9%	0,8%	2,4%	-0,1%	0,0%	2,2%	2,5%	0,7%	2,2%
Mai-18	1,1%	0,7%	2,0%	-3,2%	2,0%	0,7%	1,9%	3,4%	0,0%	1,6%	2,5%	0,9%	2,4%
Jun-18	1,6%	0,2%	1,3%	-1,0%	2,9%	0,6%	2,1%	8,5%	0,0%	0,6%	2,5%	0,9%	1,9%
Jul-18	2,0%	0,3%	1,3%	-0,2%	3,6%	1,9%	2,0%	8,2%	0,4%	1,8%	2,5%	2,6%	2,2%
Ago-18	1,0%	-1,5%	1,5%	-1,6%	3,2%	1,9%	2,3%	8,2%	0,4%	1,8%	2,2%	1,5%	2,2%
Set-18	1,1%	-0,5%	1,5%	-1,5%	2,2%	2,1%	1,9%	5,6%	0,4%	1,8%	1,7%	1,5%	2,0%
Out-18	1,7%	1,2%	1,3%	-1,8%	2,8%	2,2%	1,8%	4,9%	0,4%	1,3%	1,8%	1,1%	0,5%
Nov-18	1,7%	1,2%	1,7%	-1,0%	2,6%	1,9%	1,8%	5,2%	0,4%	1,3%	0,8%	1,4%	0,8%

Taxa de variação média de 12 meses

	Total	C01	C02	C03	C04	C05	C06	C07	C08	C09	C10	C11	C12
Dez-15	0,1%	1,4%	1,7%	0,9%	-6,0%	5,6%	1,0%	-2,6%	0,0%	1,0%	-0,9%	1,2%	4,5%
Jan-16	0,0%	1,5%	1,7%	0,8%	-6,7%	5,5%	1,0%	-2,7%	0,0%	1,1%	-0,8%	1,2%	4,2%
Fev-16	-0,1%	1,5%	1,5%	0,8%	-7,1%	5,4%	0,9%	-2,4%	0,0%	1,0%	-0,7%	1,3%	4,0%
Mar-16	-0,1%	1,4%	1,5%	0,4%	-7,6%	5,3%	0,8%	-2,0%	0,0%	1,0%	-0,6%	1,4%	3,8%
Abr-16	-0,2%	1,3%	1,4%	0,3%	-7,7%	5,1%	0,8%	-2,1%	0,0%	1,1%	-0,5%	1,6%	3,6%
Mai-16	-0,4%	1,1%	1,3%	-0,1%	-7,8%	4,9%	0,9%	-2,2%	0,0%	1,2%	-0,4%	1,8%	3,4%
Jun-16	-0,6%	1,0%	1,1%	-0,4%	-8,2%	4,7%	1,0%	-2,8%	0,0%	1,4%	-0,4%	2,0%	3,3%
Jul-16	-0,8%	0,7%	1,1%	-0,6%	-8,6%	4,5%	1,1%	-3,0%	0,0%	1,4%	-0,4%	2,3%	3,1%
Ago-16	-1,0%	0,4%	0,9%	-0,8%	-8,7%	4,3%	1,2%	-3,2%	0,0%	1,6%	-0,3%	2,5%	2,9%
Set-16	-1,2%	0,0%	0,8%	-0,9%	-8,8%	4,0%	1,4%	-3,4%	0,0%	1,6%	-0,3%	2,5%	2,9%
Out-16	-1,3%	-0,3%	0,8%	-0,9%	-8,7%	3,4%	1,5%	-3,4%	0,0%	1,8%	-0,3%	2,5%	2,7%
Nov-16	-1,4%	-0,5%	0,8%	-0,8%	-8,6%	2,9%	1,7%	-3,4%	0,0%	1,9%	-0,2%	2,5%	2,6%
Dez-16	-1,4%	-0,6%	0,8%	-0,4%	-8,3%	2,4%	2,0%	-3,2%	0,0%	2,0%	0,0%	2,2%	2,5%
Jan-17	-1,3%	-0,7%	0,9%	-0,4%	-7,8%	2,3%	2,2%	-3,0%	0,0%	2,1%	0,2%	2,0%	2,5%
Fev-17	-1,2%	-0,8%	1,1%	-0,2%	-7,1%	2,0%	2,5%	-2,8%	0,0%	2,2%	0,4%	1,8%	2,6%
Mar-17	-1,1%	-0,8%	1,1%	0,1%	-6,4%	1,9%	2,7%	-2,5%	0,0%	2,4%	0,6%	1,7%	2,6%
Abr-17	-1,0%	-0,9%	1,1%	0,5%	-5,9%	1,8%	2,8%	-2,0%	0,0%	2,6%	0,7%	1,4%	2,6%
Mai-17	-0,9%	-0,9%	1,2%	1,0%	-5,4%	1,7%	2,8%	-1,5%	0,0%	2,6%	0,9%	1,1%	2,5%
Jun-17	-0,5%	-0,9%	1,4%	1,6%	-4,1%	1,6%	2,9%	-0,8%	0,0%	2,6%	1,1%	0,8%	2,4%
Jul-17	-0,2%	-0,7%	1,6%	2,0%	-2,8%	1,4%	2,9%	-0,4%	0,0%	2,5%	1,3%	0,5%	2,4%
Ago-17	0,1%	-0,4%	1,7%	2,3%	-1,7%	1,1%	3,0%	-0,1%	0,0%	2,3%	1,4%	0,3%	2,2%
Set-17	0,4%	-0,3%	1,8%	2,4%	-0,5%	0,9%	3,1%	0,6%	0,0%	2,2%	1,6%	0,3%	2,2%
Out-17	0,6%	-0,2%	1,8%	2,3%	0,3%	0,7%	3,1%	1,1%	0,0%	2,0%	1,8%	0,3%	2,2%
Nov-17	0,7%	-0,1%	1,9%	2,0%	1,0%	0,6%	3,0%	1,7%	0,0%	1,9%	1,8%	0,4%	2,2%
Dez-17	0,8%	-0,2%	1,9%	1,4%	1,7%	0,5%	2,9%	1,7%	0,0%	1,7%	1,8%	0,7%	2,3%
Jan-18	0,9%	-0,1%	1,9%	1,2%	2,3%	0,4%	2,7%	1,8%	0,0%	1,5%	1,7%	0,8%	2,5%
Fev-18	0,9%	0,0%	1,9%	0,9%	2,6%	0,4%	2,5%	1,7%	0,0%	1,4%	1,8%	0,8%	2,5%
Mar-18	1,0%	0,1%	1,9%	0,7%	2,9%	0,3%	2,4%	1,5%	0,0%	1,3%	1,9%	0,9%	2,4%
Abr-18	1,1%	0,3%	2,0%	0,2%	3,1%	0,3%	2,4%	1,3%	0,0%	1,3%	1,9%	0,9%	2,4%
Mai-18	1,1%	0,4%	2,0%	-0,4%	3,3%	0,2%	2,3%	1,4%	0,0%	1,3%	2,0%	1,0%	2,4%
Jun-18	1,1%	0,4%	1,9%	-0,8%	3,1%	0,1%	2,2%	2,0%	0,0%	1,2%	2,1%	1,1%	2,4%
Jul-18	1,1%	0,3%	1,8%	-1,0%	3,0%	0,2%	2,2%	2,6%	0,0%	1,2%	2,1%	1,4%	2,5%
Ago-18	1,1%	0,1%	1,8%	-1,3%	2,9%	0,4%	2,1%	3,3%	0,1%	1,3%	2,2%	1,5%	2,5%
Set-18	1,1%	0,0%	1,7%	-1,5%	2,7%	0,6%	2,0%	3,5%	0,1%	1,4%	2,2%	1,4%	2,5%
Out-18	1,1%	0,2%	1,7%	-1,6%	2,7%	0,8%	1,9%	3,6%	0,1%	1,4%	2,2%	1,4%	2,3%
Nov-18	1,2%	0,3%	1,7%	-1,5%	2,7%	1,0%	1,9%	3,7%	0,2%	1,4%	2,1%	1,4%	2,2%

Índices e Taxas de variação regionais (*)

	Santo Antão				S. Vicente				Santiago			
	Índice	V.Men.	V.Hom.	V.12M	Índice	V.Men.	V.Hom.	V.12M	Índice	V.Men.	V.Hom.	V.12M
Dez-16	124,7	0,4%	0,2%	-0,8%	115,6	0,1%	-1,4%	-2,4%	119,8	1,2%	0,1%	-1,2%
Jan-17	124,8	0,1%	1,1%	-0,5%	115,9	0,3%	-0,9%	-2,3%	118,5	-1,1%	-0,5%	-1,1%
Fev-17	125,0	0,2%	1,2%	-0,4%	115,6	-0,3%	0,0%	-2,1%	119,1	0,5%	0,4%	-1,0%
Mar-17	124,8	-0,2%	1,2%	-0,2%	116,1	0,4%	1,0%	-1,8%	118,5	-0,5%	0,3%	-1,0%
Abr-17	124,8	0,0%	1,3%	0,0%	115,2	-0,8%	0,2%	-1,6%	118,5	0,0%	0,3%	-0,9%
Mai-17	124,7	-0,1%	0,7%	0,1%	115,6	0,3%	0,5%	-1,3%	118,6	0,1%	0,3%	-0,8%
Jun-17	124,5	-0,2%	1,1%	0,2%	115,8	0,2%	1,4%	-1,0%	118,8	0,2%	2,0%	-0,5%
Jul-17	125,1	0,5%	1,8%	0,5%	116,4	0,5%	2,3%	-0,5%	118,5	-0,3%	1,3%	-0,2%
Ago-17	125,4	0,2%	1,4%	0,7%	117,4	0,9%	2,4%	-0,1%	119,3	0,7%	1,4%	0,1%
Set-17	125,2	-0,2%	1,0%	0,8%	117,0	-0,3%	2,5%	0,4%	119,5	0,2%	1,3%	0,3%
Out-17	126,0	0,6%	1,8%	1,1%	116,1	-0,8%	1,0%	0,6%	119,4	-0,1%	0,5%	0,5%
Nov-17	125,1	-0,7%	0,7%	1,1%	116,6	0,4%	1,0%	0,8%	119,3	-0,1%	0,8%	0,7%
Dez-17	125,2	0,1%	0,4%	1,1%	117,6	0,9%	1,7%	1,1%	119,6	0,3%	-0,2%	0,6%
Jan-18	125,4	0,2%	0,5%	1,1%	117,7	0,1%	1,6%	1,3%	119,6	0,0%	0,9%	0,8%
Fev-18	126,2	0,6%	1,0%	1,1%	117,6	-0,1%	1,7%	1,4%	119,7	0,1%	0,5%	0,8%
Mar-18	126,1	-0,1%	1,0%	1,1%	118,0	0,3%	1,6%	1,5%	119,5	-0,2%	0,8%	0,8%
Abr-18	125,9	-0,2%	0,9%	1,0%	118,0	0,0%	2,4%	1,7%	119,4	-0,1%	0,8%	0,9%
Mai-18	125,4	-0,4%	0,6%	1,0%	118,1	0,1%	2,2%	1,8%	119,6	0,2%	0,8%	0,9%
Jun-18	126,5	0,9%	1,6%	1,1%	117,9	-0,2%	1,8%	1,8%	120,5	0,8%	1,4%	0,9%
Jul-18	126,7	0,2%	1,3%	1,0%	118,5	0,5%	1,8%	1,8%	121,0	0,4%	2,1%	0,9%
Ago-18	126,2	-0,4%	0,6%	0,9%	118,5	0,0%	0,9%	1,7%	120,6	-0,3%	1,1%	0,9%
Set-18	125,8	-0,3%	0,5%	0,9%	118,4	-0,1%	1,2%	1,6%	120,9	0,2%	1,2%	0,9%
Out-18	126,1	0,2%	0,1%	0,8%	119,6	1,0%	3,0%	1,7%	121,0	0,1%	1,3%	1,0%
Nov-18	127,0	0,7%	1,5%	0,8%	119,6	0,0%	2,6%	1,9%	121,0	0,0%	1,4%	1,0%

(*) São sempre apresentados os últimos 24 meses.

Índices e Taxas de variação de Agregados especiais

	ÍNDICES							TAXA DE VARIAÇÃO HOMÓLOGA						
	Bens	Energia	Serviços	TOTAL excluindo Energia	TOTAL excluindo Energia, Alimentares e Bebidas, Alcool e Tabaco	TOTAL, excluindo Energia e Alimentares não transformados	TOTAL excluindo Educação, Saúde e Protecção social	Bens	Energia	Serviços	TOTAL excluindo Energia	TOTAL excluindo Energia, Alimentares e Bebidas, Alcool e Tabaco	TOTAL, excluindo Energia e Alimentares não transformados	TOTAL excluindo Educação, Saúde e Protecção social
Dez-15	119,4	101,4	119,6	121,1	117,9	122,2	118,6	-	-	-	-	-	-	-
Jan-16	119,2	101,3	118,2	120,6	117,4	121,7	118,0	-	-	-	-	-	-	-
Fev-16	118,4	97,6	117,9	120,2	117,3	121,5	117,3	-	-	-	-	-	-	-
Mar-16	117,9	97,6	117,8	119,7	117,1	121,6	116,9	-	-	-	-	-	-	-
Abr-16	117,8	96,0	118,1	119,9	117,2	121,5	116,8	-	-	-	-	-	-	-
Mai-16	117,9	96,0	118,1	120,0	117,3	121,5	116,9	-	-	-	-	-	-	-
Jun-16	116,0	87,5	117,8	119,2	116,7	121,1	115,3	-	-	-	-	-	-	-
Jul-16	116,0	87,5	118,7	119,4	117,4	121,4	115,6	-	-	-	-	-	-	-
Ago-16	116,9	89,0	119,0	120,1	117,5	121,6	116,3	-	-	-	-	-	-	-
Set-16	117,4	89,0	117,9	120,2	117,2	121,4	116,4	-	-	-	-	-	-	-
Out-16	118,4	94,0	118,0	120,6	117,9	121,9	117,2	-	-	-	-	-	-	-
Nov-16	118,2	94,0	118,0	120,4	118,1	121,9	117,1	-1,6%	-10,6%	-0,6%	-0,6%	0,3%	-0,1%	-1,4%
Dez-16	119,2	94,9	119,2	121,5	118,9	122,5	118,2	-0,2%	-6,4%	-0,3%	0,3%	0,8%	0,2%	-0,3%
Jan-17	118,5	94,9	118,0	120,6	118,2	122,1	117,3	-0,6%	-6,3%	-0,2%	0,0%	0,7%	0,3%	-0,6%
Fev-17	119,0	99,0	118,2	120,6	118,3	122,2	117,7	0,5%	1,4%	0,3%	0,3%	0,9%	0,6%	0,3%
Mar-17	118,6	99,0	118,1	120,3	118,2	122,2	117,3	0,6%	1,4%	0,3%	0,5%	0,9%	0,5%	0,3%
Abr-17	118,3	99,1	118,2	120,0	118,4	122,3	117,1	0,4%	3,2%	0,1%	0,1%	1,0%	0,7%	0,3%
Mai-17	118,5	99,1	118,2	120,2	118,5	122,5	117,3	0,5%	3,2%	0,1%	0,2%	1,0%	0,8%	0,3%
Jun-17	118,6	97,0	118,2	120,5	118,7	122,6	117,4	2,2%	10,9%	0,3%	1,1%	1,7%	1,2%	1,8%
Jul-17	118,5	94,8	118,6	120,7	118,7	122,8	117,4	2,2%	8,3%	-0,1%	1,1%	1,1%	1,2%	1,6%
Ago-17	119,6	96,6	118,5	121,4	118,6	122,8	118,2	2,3%	8,5%	-0,4%	1,1%	0,9%	1,0%	1,6%
Set-17	119,7	99,8	118,7	121,2	118,7	122,8	118,3	2,0%	12,1%	0,7%	0,8%	1,3%	1,2%	1,6%
Out-17	119,1	101,6	119,2	120,7	119,0	122,6	117,9	0,6%	8,1%	1,0%	0,1%	0,9%	0,6%	0,6%
Nov-17	119,1	102,0	119,2	120,7	119,0	122,5	117,8	0,8%	8,5%	1,0%	0,2%	0,8%	0,5%	0,6%
Dez-17	119,5	103,3	119,6	121,1	119,1	122,5	118,2	0,3%	8,9%	0,3%	-0,3%	0,2%	0,0%	0,0%
Jan-18	119,9	103,2	118,8	121,1	118,9	122,3	118,2	1,2%	8,7%	0,7%	0,4%	0,6%	0,2%	0,8%
Fev-18	120,0	102,7	118,8	121,3	118,9	122,3	118,3	0,8%	3,7%	0,5%	0,6%	0,5%	0,1%	0,5%
Mar-18	119,9	101,8	118,9	121,3	119,0	122,5	118,2	1,1%	2,8%	0,7%	0,8%	0,7%	0,2%	0,8%
Abr-18	119,9	102,3	118,8	121,2	119,2	122,6	118,2	1,4%	3,2%	0,5%	1,0%	0,7%	0,2%	0,9%
Mai-18	119,7	103,9	119,9	121,2	119,6	122,6	118,3	1,0%	4,8%	1,4%	0,8%	0,9%	0,1%	0,9%
Jun-18	120,0	107,4	121,3	121,6	120,5	123,2	118,9	1,2%	10,7%	2,6%	0,9%	1,5%	0,5%	1,3%
Jul-18	120,3	106,8	122,3	122,2	121,0	123,4	119,5	1,5%	12,7%	3,1%	1,2%	1,9%	0,5%	1,8%
Ago-18	119,9	107,0	122,4	121,8	120,8	123,2	119,1	0,3%	10,8%	3,3%	0,3%	1,9%	0,3%	0,8%
Set-18	120,4	107,6	121,6	121,9	120,4	122,8	119,3	0,6%	7,8%	2,4%	0,6%	1,4%	0,0%	0,8%
Out-18	121,0	110,1	121,4	122,1	120,2	122,7	119,7	1,6%	8,4%	1,8%	1,2%	1,0%	0,1%	1,5%
Nov-18	121,0	110,4	121,5	122,1	120,3	122,8	119,7	1,6%	8,2%	1,9%	1,2%	1,1%	0,2%	1,6%

NOTAS EXPLICATIVAS

Índice de Preços no Consumidor

O índice de Preços no Consumidor (IPC) é um indicador que tem por finalidade medir a evolução no tempo dos preços de um conjunto de bens e serviços considerados representativos da estrutura de consumo da população residente em Cabo Verde. O IPC não é, desta forma, um indicador do nível de preços registado entre períodos diferentes mas antes um indicador da sua variação. A estrutura de consumo da actual série do IPC (2007 = 100) bem como os bens e serviços que constituem o cabaz do indicador foram inferidos com base no Inquérito às Despesas e Rendimentos das Famílias realizado entre Outubro de 2001 e Outubro de 2002. O IPC encontra-se classificado em doze classes de produtos (Classificação do Consumo Individual por Objectivo) e a sua compilação resulta da agregação de três índices de preços regionais (Santiago, São Vicente e Santo Antão). Mais informações sobre a presente série do IPC podem ser obtidas através da consulta da nota metodológica do indicador: “Índice de Preços no Consumidor Base 2007 (IPC07), Metodologia”, Direção das Estatísticas Económicas e Empresarias, Divisão de Preços do Instituto de Estatística de Cabo Verde, disponível no Portal do Sistema Estatístico Nacional através do endereço www.ine.cv ou www.statline.cv.

Classes da Classificação do Consumo Individual por Objectivo (CCIO)

00	Total
C01	Produtos alimentares e bebidas não alcoólicas
C02	Bebidas alcoólicas e tabaco
C03	Vestuário e calçado
C04	Rendas de habitação, água, electricidade, gás e outros combustíveis
C05	Acessórios, equipamento doméstico e manutenção corrente da habitação
C06	Saúde
C07	Transportes
C08	Comunicações
C09	Lazer, recreação e cultura
C10	Ensino
C11	Hotéis, restaurantes, cafés e similares
C12	Bens e serviços diversos

Taxa de variação mensal

A variação mensal compara o nível do índice entre dois meses consecutivos. Embora seja um indicador que permite um acompanhamento corrente do andamento dos preços, o valor desta taxa de variação é particularmente influenciado por efeitos de natureza sazonal e outros mais específicos localizados num (ou em ambos) dos meses comparados.

Taxa de variação homóloga

A variação homóloga compara o nível do índice entre o mês corrente e o mesmo mês do ano anterior. Esta taxa de variação, perante um padrão estável de sazonalidade, não é afectada por oscilações desta natureza podendo, no entanto, ser influenciada por efeitos localizados num mês específico.

Taxa de variação média dos últimos doze meses

A variação média dos últimos doze meses compara o nível do índice médio dos últimos doze meses com os doze meses imediatamente anteriores. Por ser uma média móvel, esta taxa de variação é menos sensível a alterações esporádicas nos preços. O valor desta taxa no mês de Dezembro corresponde à taxa de inflação anual.

Contribuições

A contribuição representa o efeito individual de uma dada classe ou região na formação de uma taxa de variação do índice total. Este indicador é apresentado em termos de pontos percentuais em relação à variação total. Assim, a contribuição de uma classe ou região para, por exemplo, a variação mensal, representa o efeito de uma determinada classe ou região na formação da taxa de variação entre um determinado índice e o índice observado no mês anterior.

Índice de inflação subjacente (TOTAL excluindo produtos alimentares não transformados e energéticos)

O indicador de inflação subjacente utilizado neste destaque é compilado excluindo os preços dos produtos alimentares não transformados e dos produtos energéticos do índice total. O objectivo principal destas exclusões é o de eliminar algumas das componentes mais expostas a “choques” temporários e apresentar, desta forma, um indicador de tendência da inflação. Exemplos destes “choques” incluem alterações das condições climatéricas e variações bruscas e significativas no mercado internacional do petróleo.