

Inquéritos de Conjuntura aos Agentes Económicos

1º Trimestre 2019

Próxima edição: 16 julho 2019

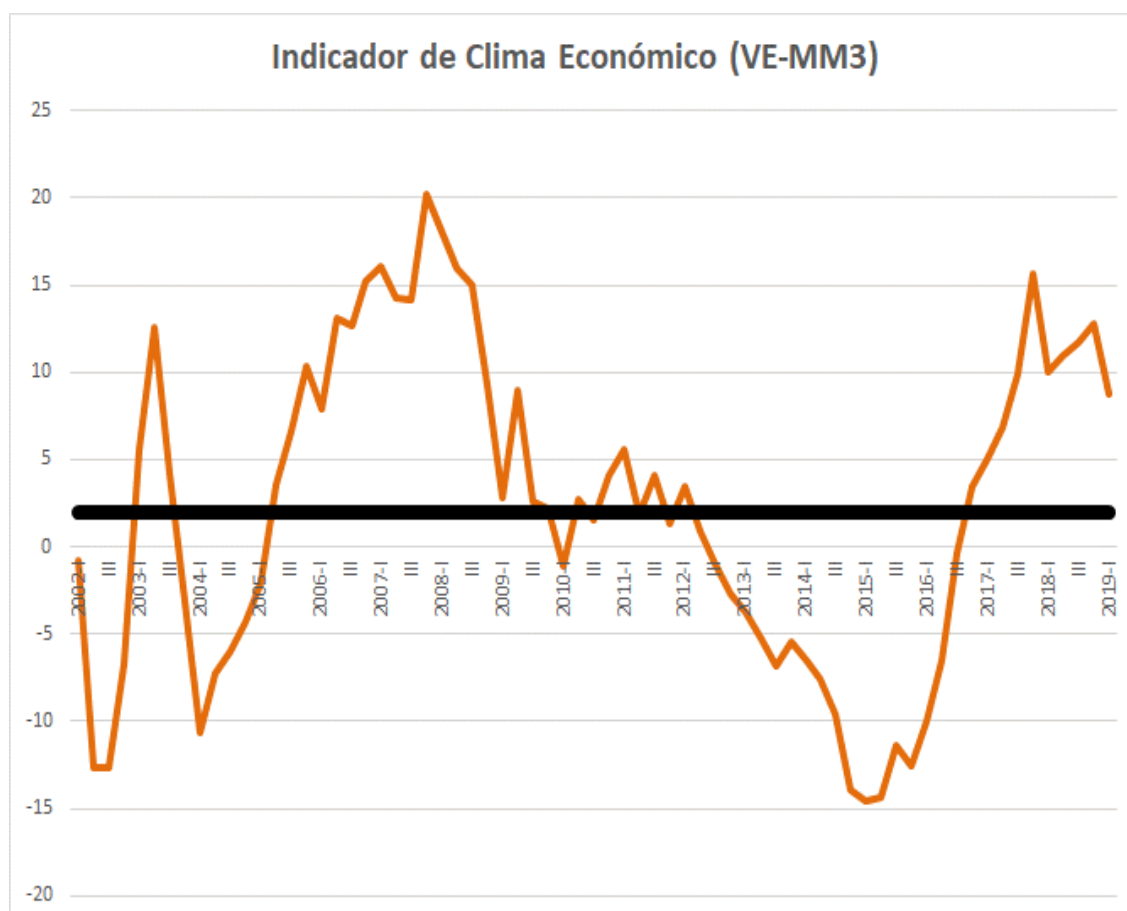
Contacto:

Fernando Rocha

frocha@ine.gov.cv

Indicador de Clima Económico:

O ritmo de crescimento económico abrandou no primeiro trimestre 2019, situando acima da média da série e evoluindo negativamente face ao trimestre homólogo, a conjuntura económica é desfavorável.



Comércio em Estabelecimentos:

No 1º trimestre 2019, o indicador de confiança registou o valor mais alto dos últimos sessenta e sete (67) trimestres consecutivos, evoluindo positivamente face ao mesmo período do ano 2018, a conjuntura económica no sector é favorável. No decorrer do primeiro trimestre de 2019, as dificuldades financeiras e a insuficiência da procura foram os principais constrangimentos do sector.

Turismo:

O indicador de confiança manteve a tendência descendente do último trimestre, evoluindo negativamente face ao trimestre homólogo, a conjuntura no sector é desfavorável. Os empresários apontaram a insuficiência da procura e o excesso de burocracia e regulamentações estatais como sendo o principal obstáculo do sector no 1º trimestre de 2019.

Construção:

O indicador contrariou a tendência descendente dos últimos trimestres, situando abaixo da média da série e evoluindo negativamente face ao trimestre homólogo, a conjuntura no sector é desfavorável. Os empresários apontaram o nível elevado da taxa de juros e as dificuldades na obtenção de crédito bancário como sendo os principais constrangimentos do sector no quarto trimestre 2018.

Comércio em Feira:

O indicador de confiança situa acima da média da série e evoluiu positivamente face ao trimestre homólogo, a conjuntura no sector é favorável.

Indústria Transformadora:

O indicador situa abaixo da média da série e, evoluiu negativamente face ao trimestre homólogo, a conjuntura no sector é desfavorável. Segundo os empresários, a frequente avarias mecânicas nos equipamentos e a falta de mão de obra qualificada foram os principais constrangimentos do sector no decorrer do primeiro trimestre 2019.

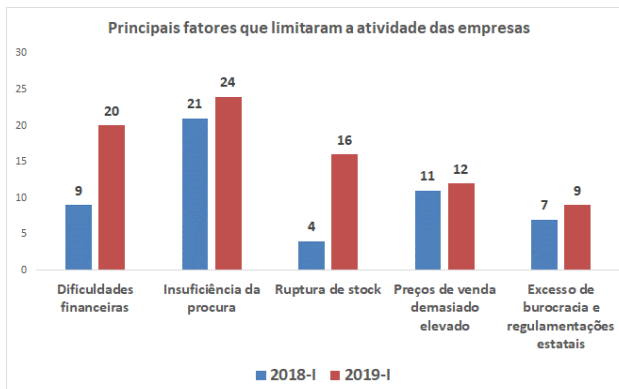
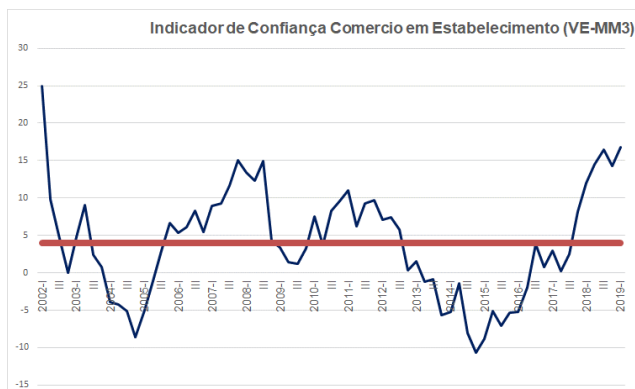
Transporte e Serviços Auxiliares aos Transportes:

O indicador situa acima da média da série e, evoluiu positivamente face ao trimestre homólogo, a conjuntura no sector é favorável. De acordo com os empresários o excesso de burocracia e regulamentações estatais e as dificuldades na obtenção de créditos bancários foram os principais constrangimentos do sector no decorrer do 1º trimestre 2019.

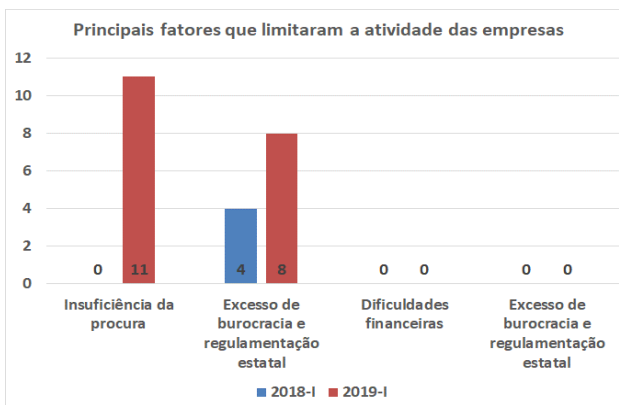
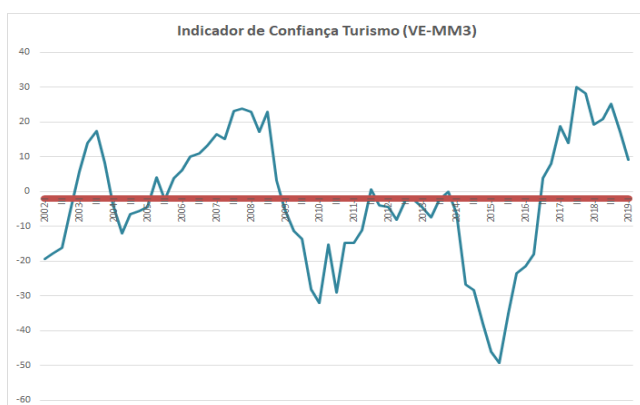
Turismo Residencial:

No primeiro trimestre de 2019, o indicador de confiança manteve a tendência ascendente verificada no último trimestre, situando acima da média da série e evoluindo positivamente face ao trimestre homólogo, a conjuntura no sector é favorável.

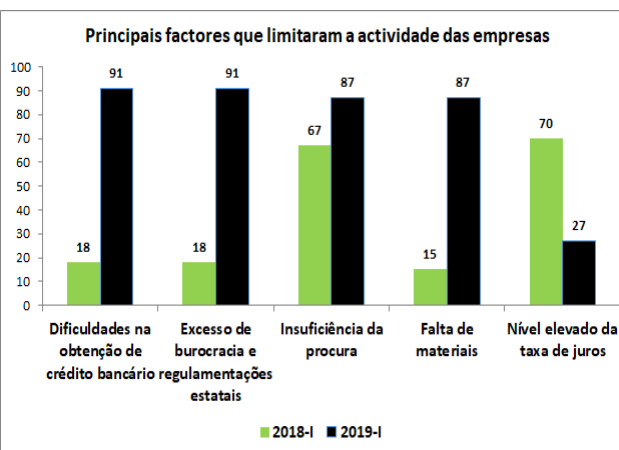
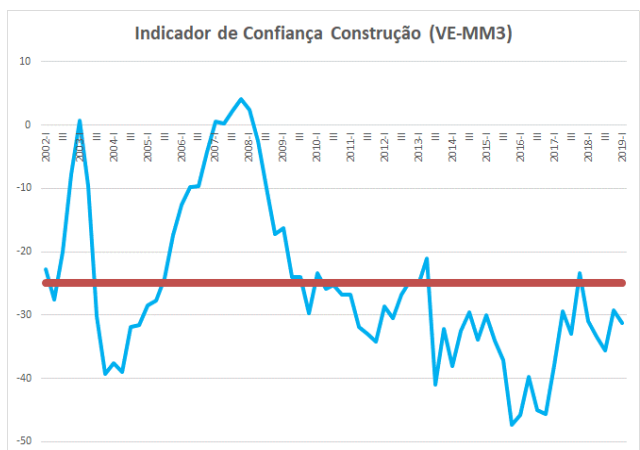
Comércio em Estabelecimentos



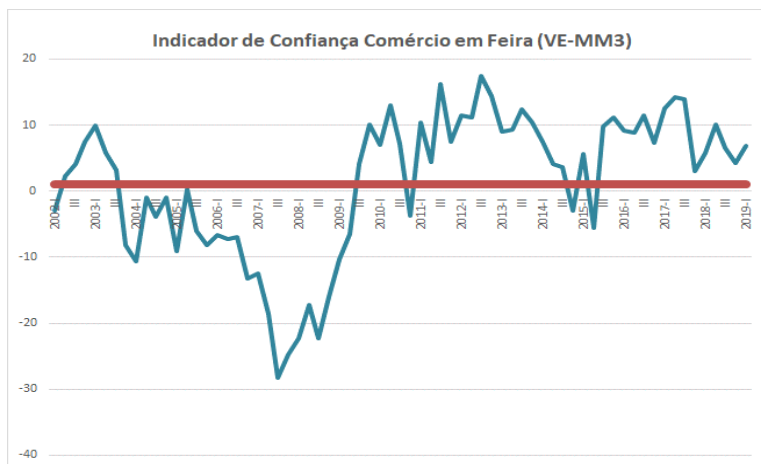
Turismo



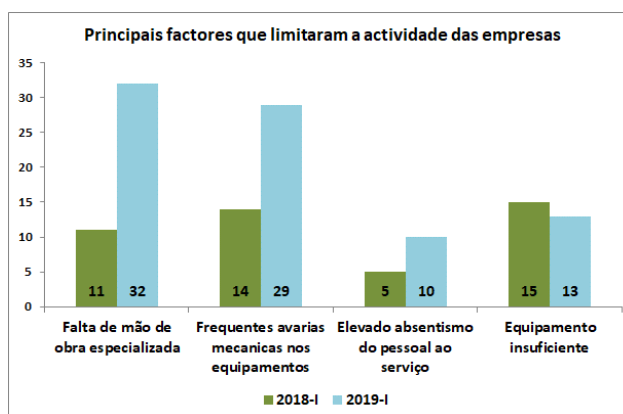
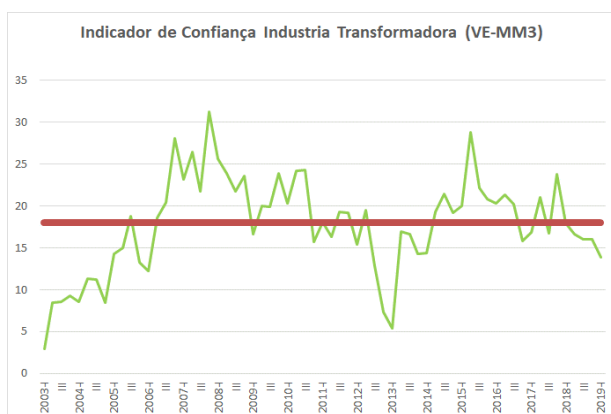
Construção



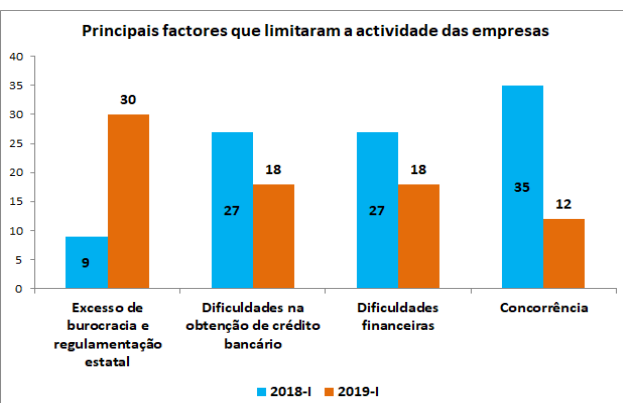
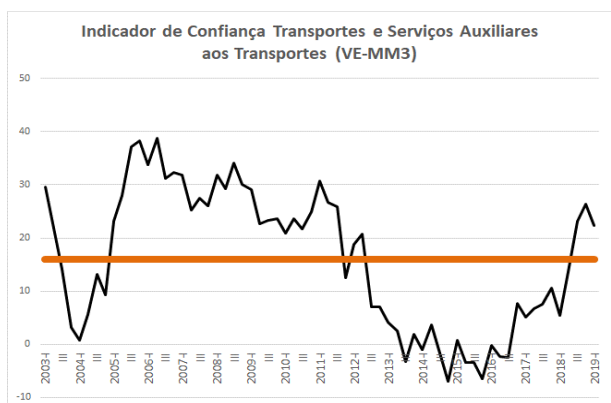
Comércio em Feira



Indústria Transformadora



Transporte e Serviços Auxiliares aos Transportes



Turismo Residencial

