

Contas Nacionais Trimestrais

1º Trimestre 2019

Próxima edição: 28 de Setembro de 2019

Contacto (s):

João de Pina Cardoso

Joao.Cardoso@ine.gov.cv

José Fernandes

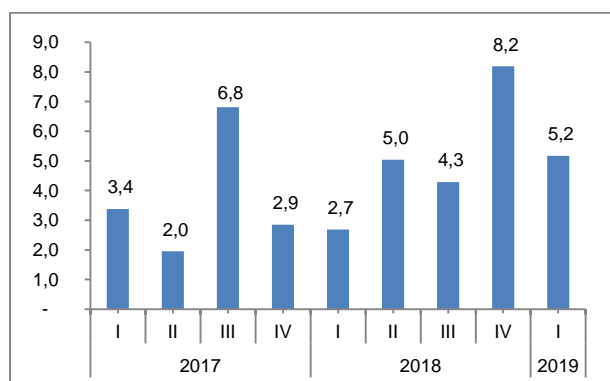
Jose.Fernandes@ine.gov.cv

Produto Interno Bruto aumentou 5,2%, no 1º trimestre de 2019

No 1º trimestre de 2019, o Produto Interno Bruto (PIB) registou, em termos homólogos, um aumento de 5,2% em volume. Esta evolução resultou do maior contributo das despesas do consumo final e das exportações. Do lado da oferta, o Valor Acrescentado Bruto (VAB) a preços de base, apresentou uma evolução homóloga positiva de 5,3% e os impostos líquidos de subsídios em 5,2%.

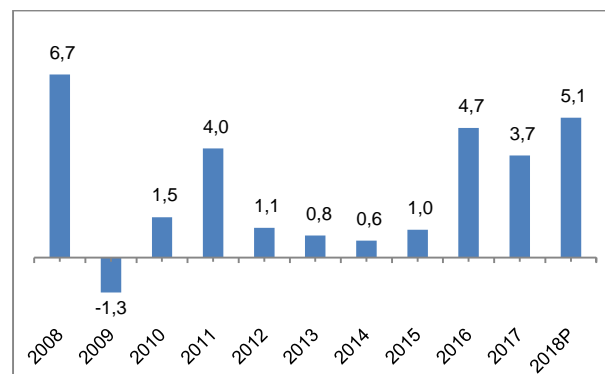
No 1º trimestre de 2019, o PIB registou uma variação homóloga de 5,2%, em termos reais, taxa inferior em 3,0 pontos percentuais (p.p.) à verificada no quarto trimestre de 2018.

Taxa de variação homóloga do PIB em volume (%)



De acordo com a política de revisão das contas trimestrais, após a publicação dos resultados definitivos das Contas Anuais de 2017, as estimativas dos trimestres seguintes (1º trimestre de 2017 a 4º trimestre de 2018) serão revistas. Assim, a taxa de crescimento prevista para o ano 2018 foi revista, passando de 5,5% a 5,1%.

Taxa de variação anual do PIB em volume (%)



P- Provisório

O Consumo Final registou uma variação homóloga positiva de 8,8% no 1º trimestre de 2019 (1,6 % no trimestre anterior).

O consumo privado aumentou 5,3%, em termos reais no 1º trimestre de 2019, o que traduziu numa aceleração face ao crescimento de 3,8% observado no 4º trimestre de 2018. O consumo público apresentou uma taxa de variação homóloga de 20,8% (variação de - 6,0% no trimestre anterior).

O Investimento registou uma variação homóloga negativa, de -11,4% em volume no 1º trimestre de 2019 (variação 14,0% no trimestre anterior).

Composição da variação em volume do PIB

	Taxa de Variação Homóloga (%)				
	1º T 18	2º T 18	3º T 18	4º T 18	1º T 19
Consumo Final	-4,3	4,4	4,9	1,6	8,8
Privado ¹	-4,6	0,2	6,5	3,8	5,3
Público ²	-3,3	21,4	-0,9	-6,0	20,8
Investimento	9,6	1,2	5,2	14,0	-11,4
Exportações	8,3	27,3	7,6	7,4	8,0
Importações	1,8	15,3	7,6	2,3	2,1
PIB	2,7	5,0	4,3	8,2	5,2

¹ Despesas de consumo final das Famílias

² Despesas de consumo final das Administrações Públicas

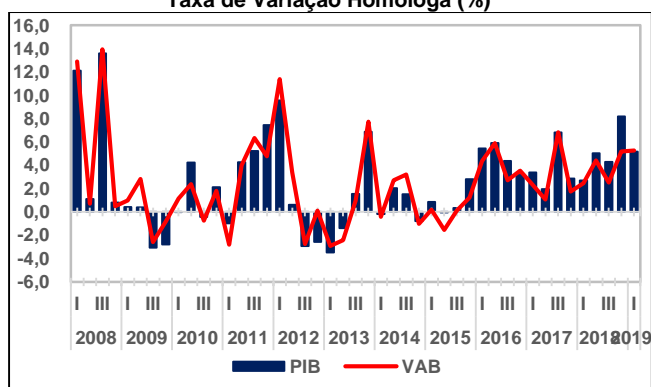
Exportações e Importações aumentaram, 8,0% e 2,1%, em volume, respectivamente

As Exportações de Bens e Serviços em volume registaram no 1º trimestre, uma variação homóloga de 8,0% (7,4% no trimestre anterior).

As Importações de Bens e Serviços, em termos homólogos, aumentaram 2,1%, no 1º trimestre.

VAB a preços base, aumentou 5,3%, no 1º trimestre 2019

Valor Acrescentado Bruto em Volume
Taxa de Variação Homóloga (%)



O VAB a preços de base registou no 1º trimestre, uma evolução homóloga positiva de 5,3% em termos reais.

O VAB do ramo Agricultura diminuiu 1,0% no 1º trimestre de 2019, contribuindo, negativamente, em -0,1 p.p na variação total do crescimento do PIB.

O VAB do ramo da Indústria Transformadora registou um aumento de 1,9% (7,7% no 4º trimestre de 2018), contribuindo com 0,2 p.p. para a variação total do crescimento do PIB.

No VAB do ramo da Construção, verificou-se um aumento de 4,3% no 1º trimestre, tendo uma contribuição de 0,7 p.p na variação total do crescimento do PIB.

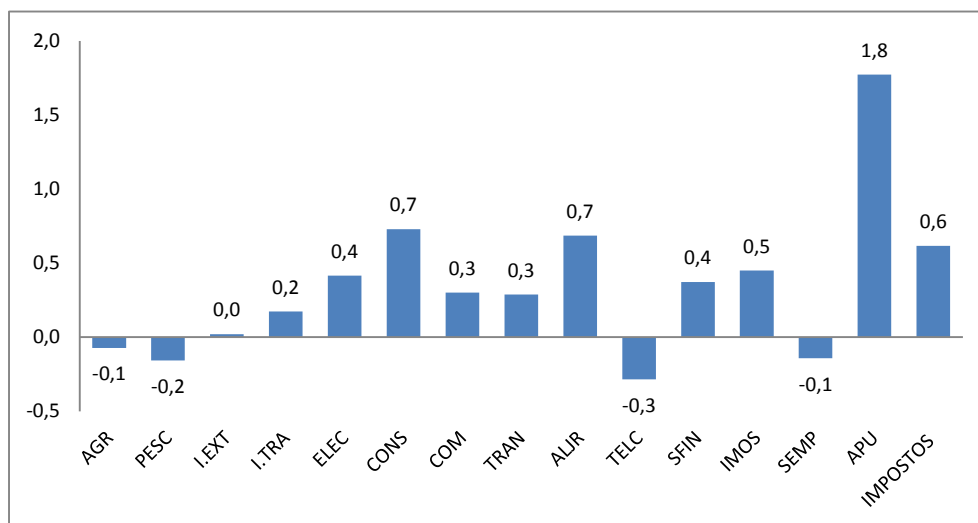
O VAB do ramo de Comércio apresentou, no 1º trimestre de 2019, uma variação homóloga de 5,5% em volume (8,8 % no trimestre anterior), traduzindo-se num contributo para a variação homóloga do PIB em 0,3 p.p.

O VAB dos ramos de Transporte, Alojamento e Restauração apresentaram, em termos reais, uma variação de -3,3% e 6,5%, no 1º trimestre, (contribuição de 0,3 p.p e 0,7 p.p, respectivamente).

O VAB do ramo da Administração Pública, registou um aumento de 15,1% no 1º trimestre (12,6% no 4º trimestre 2018), contribuindo em 1,8 p.p na variação total do crescimento do PIB.

Por sua vez, os Impostos Líquidos de Subsídios sobre os Produtos, em termos reais, apresentaram um crescimento homólogo de 5,2% no 1º trimestre, contribuindo em 0,6 p.p na variação total do crescimento do PIB.

Contribuição (em p.p.) dos ramos no crescimento do PIB em volume, 1º T 2019/ 1º T 2018



Taxa de variação homóloga (%) do PIB e VAB em volume, por ramos de actividade

	1º T 18	2º T 18	3º T 18	4º T 18	1º T 19
PIB	2,7	5,0	4,3	8,2	5,2
Agricultura	-35,7	-13,9	-25,7	-12,6	-1,0
Pesca	33,5	27,3	54,1	2,5	-22,5
Indústria Extractiva	-2,6	5,3	-1,9	6,9	5,2
Indústria Transformadora	21,9	8,9	20,9	7,7	1,9
Electricidade e Água	9,8	-1,6	16,0	11,9	13,5
Construção	13,0	8,6	-5,6	1,6	4,3
Comércio	6,8	8,1	10,1	8,8	5,5
Transporte	1,2	-7,2	-3,9	0,8	-3,3
Alojamento e Restauração	15,6	7,2	-1,3	-3,1	6,5
Telecomunicações e Correios	-10,4	-5,6	-6,0	-4,2	-6,3
Serviços Financeiros e Seguros	4,4	10,1	15,4	5,2	12,0
Imobiliária e Outros Serviços	-7,3	6,5	10,7	13,9	7,5
Serviços às Empresas	8,0	-1,9	-9,3	-4,0	-4,6
Administração Pública	5,2	14,2	2,3	12,6	15,1
VAB	2,5	4,4	2,5	5,2	5,3
Impostos líquidos de subsídios sobre produtos	4,1	9,1	15,7	25,8	5,2

Fonte: INE, Contas Nacionais

Taxa de variação homóloga (%) do PIB e VAB a preços de mercado, por ramos de actividade

	1º T 18	2º T 18	3º T 18	4º T 18	1º T 19
PIB	3,1	6,7	6,7	10,1	6,0
Agricultura	-33,5	-12,4	-26,3	-13,6	-4,3
Pesca	31,7	32,8	57,5	12,7	-20,9
Indústria Extractiva	-1,3	8,3	2,1	12,2	6,6
Indústria Transformadora	23,3	10,9	23,3	11,0	2,6
Electricidade e Água	16,2	5,9	21,0	16,0	16,8
Construção	14,4	13,2	2,5	8,1	8,0
Comércio	6,6	7,0	8,2	7,2	2,4
Transporte	1,2	0,1	10,7	11,5	1,0
Alojamento e Restauração	20,6	10,3	2,0	-0,3	9,5
Telecomunicações e Correios	-11,9	-7,5	-7,9	-6,2	-8,1
Serviços Financeiros e Seguros	3,2	8,5	13,8	3,8	12,3
Imobiliária e Outros Serviços	-8,2	5,8	10,2	13,3	5,7
Serviços às Empresas	5,9	-2,1	-8,0	-2,9	-0,4
Administração Pública	3,9	12,6	1,0	11,3	15,5
VAB	2,8	6,1	5,0	7,0	6,0
Impostos líquidos de subsídios sobre produtos	4,9	10,1	17,5	28,1	6,2

Fonte: INE, Contas Nacionais

Notas Metodológicas

Para a estimação das CNT, utilizou-se o método de Denton que permite obter estimativas trimestrais de cada agregado, conforme a evolução do indicador seleccionado aquando do processo de trimestralização¹. O aplicativo utilizado é o suplemento EXCEL desenvolvido pelo Fundo Monetário Internacional, (XLPBM2.0).

Os agregados trimestrais que compõem o PIB nas ópticas da despesa e da oferta são estimados com recurso a indicadores associados.

As estimativas agora publicadas poderão sofrer alterações em alguns agregados decorrentes da incorporação de informação adicional, nomeadamente, nos indicadores.

Abreviaturas e expressões utilizadas:

PIB – Produto Interno Bruto

VAB – Valor Acrescentado Bruto

AGR - Agricultura

PESC - Pesca

I.EXT. - Indústria Extractiva

I.TRA - Indústria Transformadora

ELEC - Electricidade e Água

CONS - Construção

COM - Comércio

TRAN - Transporte

ALJR - Alojamento e Restauração

TELEC - Telecomunicações e Correios

SIFIN - Serviços Financeiros e Seguros

IMOS - Imobiliária e Outros Serviços

SEMP - Serviços às Empresas

APU - Administração Pública

p.p. – pontos percentuais

¹ Para mais esclarecimentos, consultar o documento metodológico no link: <http://ine.cv/publicacoes/contas-nacionais-trimestrais>