

## Inquéritos de Conjuntura aos Agentes Económicos

3º Trimestre 2019

Próxima edição: 21 janeiro 2020

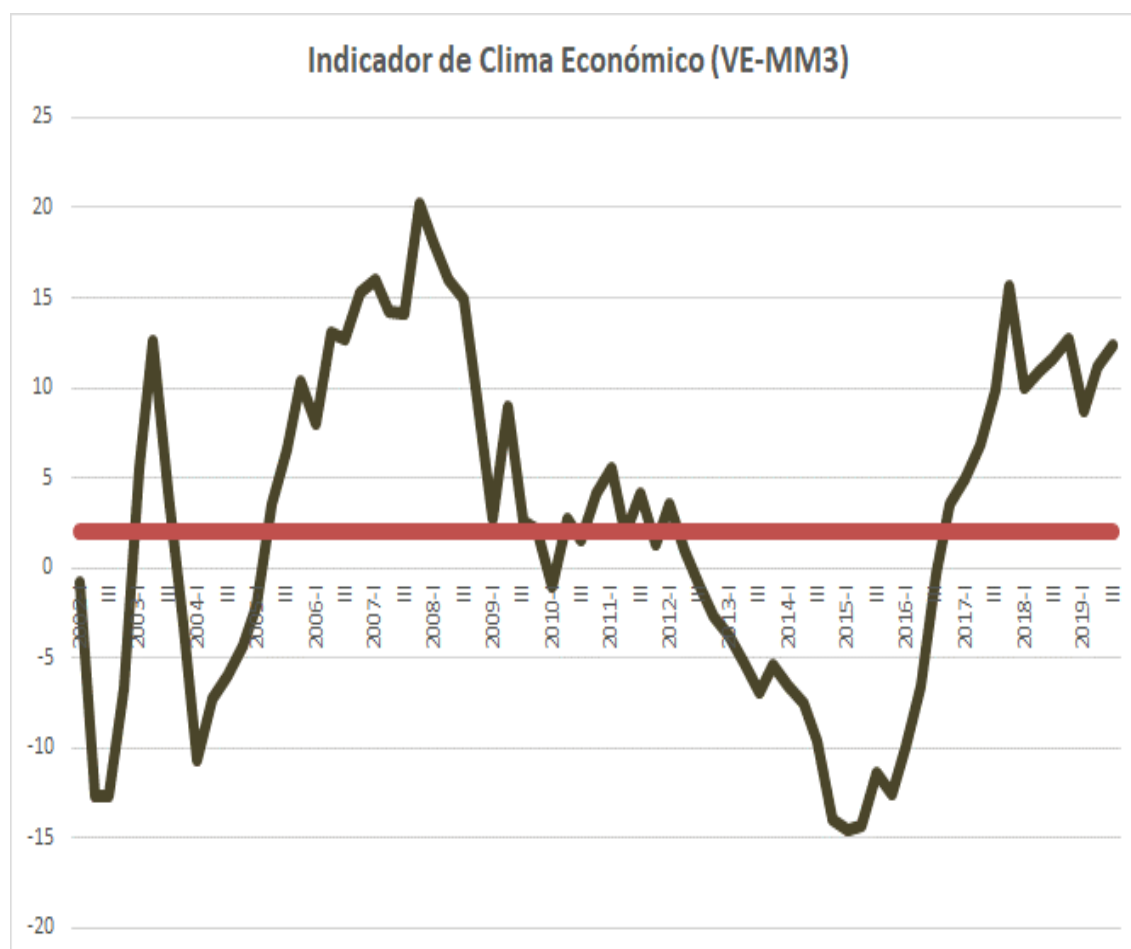
Contacto:

Fernando Rocha

[frocha@ine.gov.cv](mailto:frocha@ine.gov.cv)

### Indicador de Clima Económico:

O ritmo de crescimento económico continua a acelerar no terceiro trimestre 2019, situando acima da média da série e, evoluindo positivamente face ao trimestre homólogo. A conjuntura económica é favorável.



## **Comércio em Estabelecimentos:**

O indicador de confiança manteve a tendência descendente do último trimestre pese embora, situando acima da média da série - a conjuntura económica no sector é favorável. No decorrer do terceiro trimestre de 2019, as dificuldades financeiras e a insuficiência da procura foram os principais constrangimentos do sector.

## **Turismo:**

No terceiro trimestre 2019, o indicador de confiança inverteu a tendência ascendente do último trimestre, evoluindo negativamente face ao trimestre homologo, no entanto, a conjuntura no sector continua sendo favorável. Os empresários apontaram a insuficiência da procura como sendo o principal obstáculo do sector.

## **Construção:**

O indicador manteve a tendência ascendente do último trimestre, registando o valor mais alto dos últimos seis (6) trimestres consecutivos, evoluindo favoravelmente face ao trimestre homologo, a conjuntura no sector é favorável. Os empresários apontaram o nível elevado da taxa de juros e a insuficiência da procura como sendo os principais constrangimentos do sector no terceiro trimestre 2019.

## **Comércio em Feira:**

O indicador de confiança manteve a tendência ascendente dos últimos trimestres, registando o valor mais alto dos últimos sete (7) trimestres consecutivos, a conjuntura no sector é favorável.

## **Indústria Transformadora:**

O indicador manteve a tendência descendente dos últimos trimestres, evoluindo negativamente face ao trimestre homologo, a conjuntura no sector é desfavorável. Segundo os empresários, a frequente avarias mecânicas nos equipamentos e o elevado absentismo do pessoal ao serviço foram os principais constrangimentos do sector no decorrer do terceiro trimestre 2019.

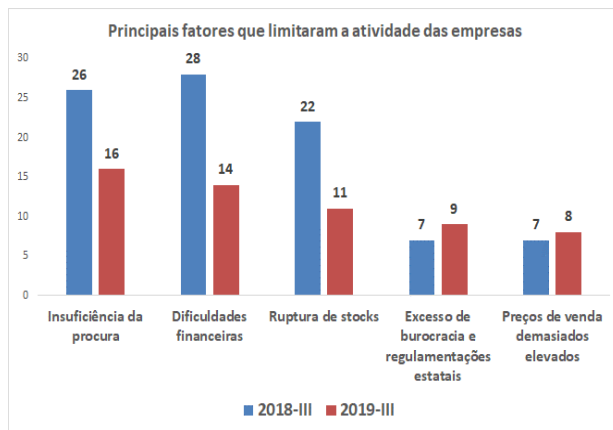
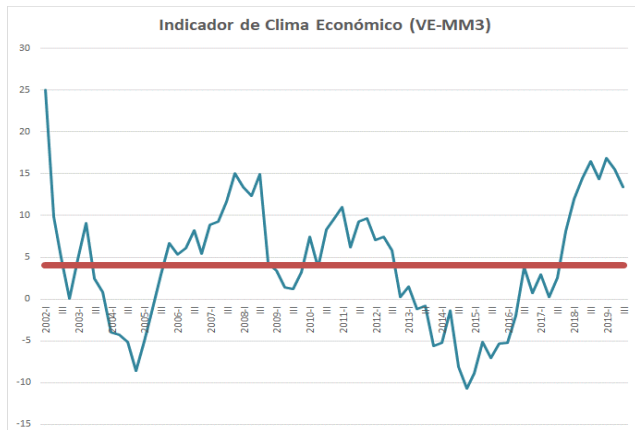
## **Transporte e Serviços Auxiliares aos Transportes:**

o indicador manteve a tendência ascendente do último trimestre, registando o valor mais alto dos últimos cinquenta e quatro (54) trimestres consecutivos, a conjuntura no sector é favorável. De acordo com os empresários as dificuldades na obtenção de crédito bancário e a concorrência foram os principais constrangimentos do sector no decorrer do 3º trimestre 2019.

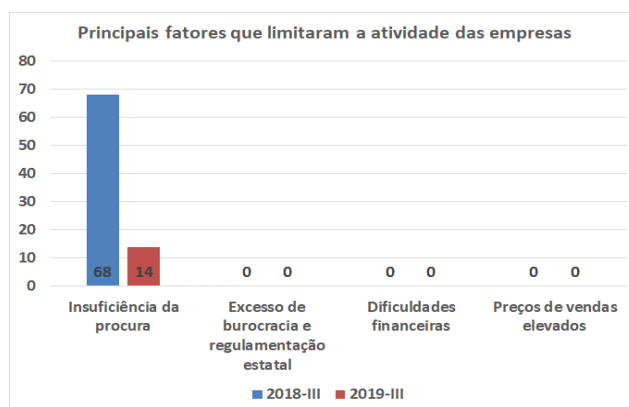
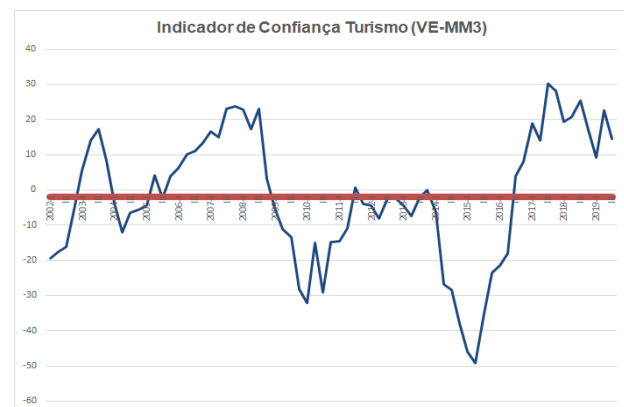
## **Turismo Residencial:**

no terceiro trimestre de 2019, o indicador de confiança contrariou a tendência ascendente dos últimos trimestres pese embora, situando acima da media da serie, a conjuntura no sector é favorável.

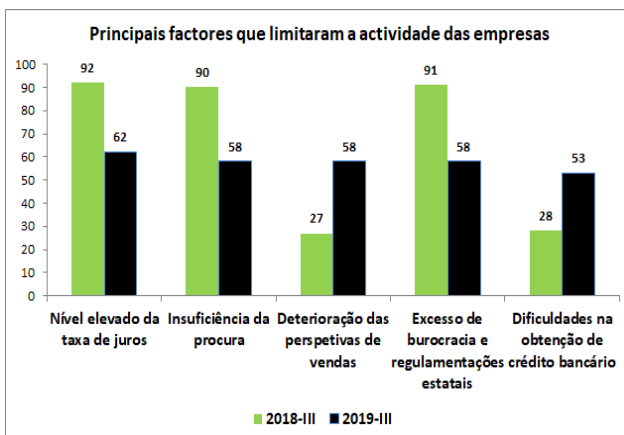
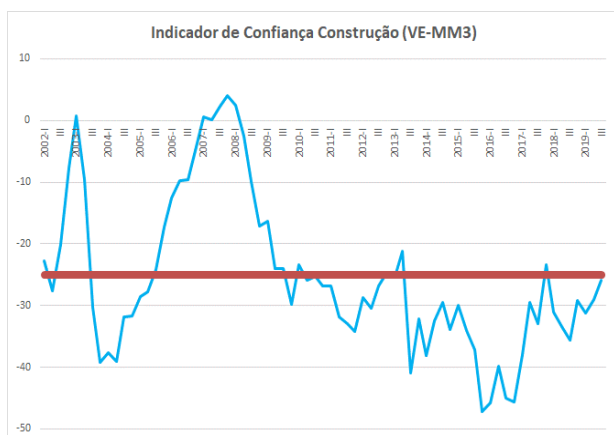
## Comércio em Estabelecimentos



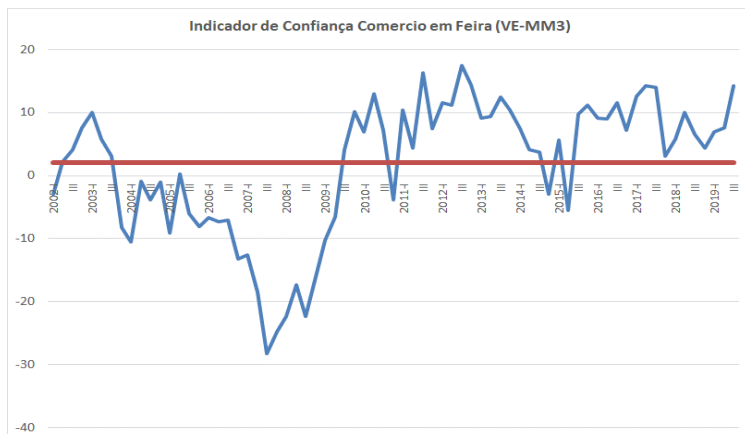
## Turismo



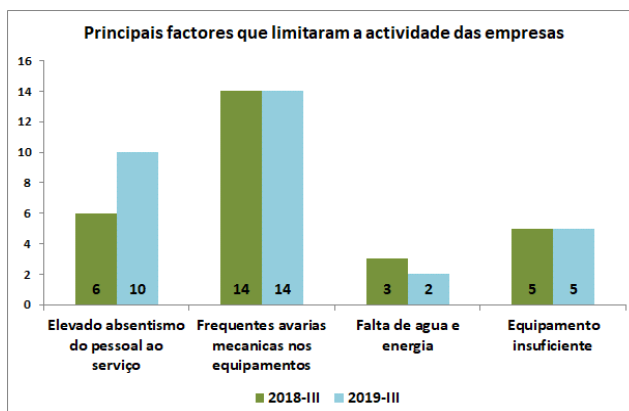
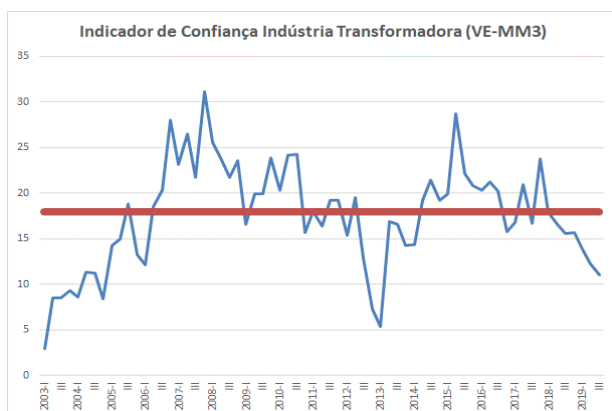
## Construção



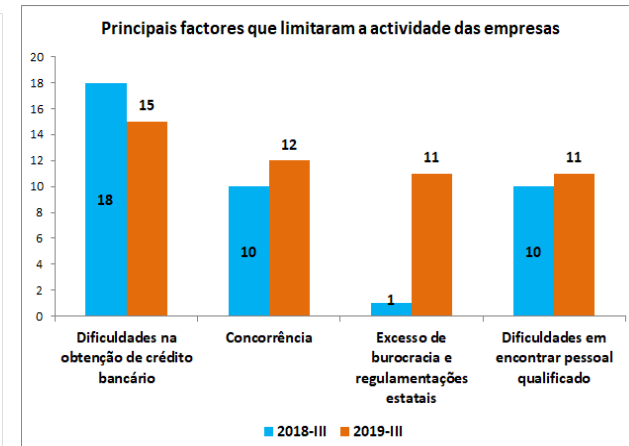
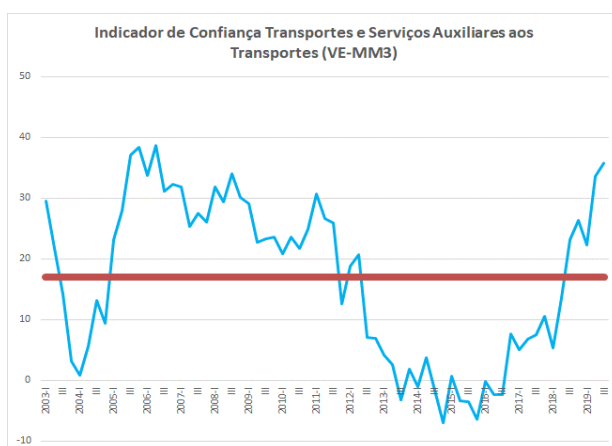
## Comércio em Feira



## Indústria Transformadora



## Transporte e Serviços Auxiliares aos Transportes



## Turismo Residencial

