

## Contas Nacionais Trimestrais

3º Trimestre 2019

Próxima edição: 31 de Março de 2020

Contacto (s):

João de Pina Cardoso

[Joao.Cardoso@ine.gov.cv](mailto:Joao.Cardoso@ine.gov.cv)

José Fernandes

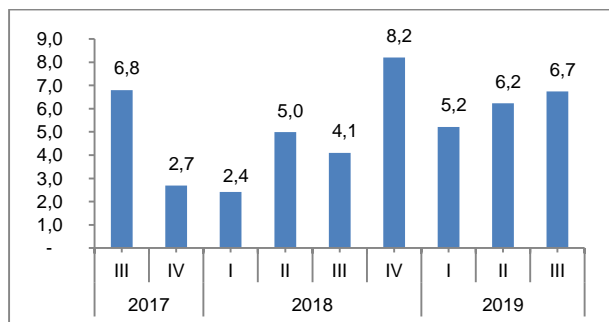
[Jose.Fernandes@ine.gov.cv](mailto:Jose.Fernandes@ine.gov.cv)

### Produto Interno Bruto aumentou 6,7%, no 3º trimestre de 2019

No 3º trimestre de 2019, o Produto Interno Bruto (PIB) registou em termos homólogos, um aumento de 6,7%, em volume. Esta evolução resultou do maior contributo das despesas do Consumo final e das Exportações. Do lado da oferta, o Valor Acrescentado Bruto (VAB), a preços de base, apresentou uma evolução homóloga positiva de 7,5%, destacando para o efeito as atividades dos transportes aéreos e construção. Os impostos líquidos de subsídios apresentou uma evolução homóloga de 2,1%.

No 3º trimestre de 2019, o PIB registou uma variação homóloga de 6,7%, em termos reais, taxa superior em 0,5 pontos percentuais (p.p.) à verificada no 2º Trimestre de 2019.

Taxa de variação homóloga do PIB, em Volume (%)



O Consumo Final teve uma variação homóloga positiva de 7,7%, no 3º trimestre de 2019 (-1,1% no Trimestre anterior).

O Consumo Privado aumentou 7,7%, em termos reais, no 3º trimestre de 2019 (2,9% no Trimestre anterior). O Consumo Público apresentou uma taxa de variação homóloga positiva de 7,7%, o que traduziu numa aceleração, face à variação negativa de

14,2%, registada no trimestre anterior.

O Investimento registou uma variação homóloga negativa de 4,7%, em volume, no 3º trimestre de 2019 (0,3% no Trimestre anterior).

Composição da variação, em Volume, do PIB

	Taxa de Variação Homóloga (%)				
	3º T 18	4º T 18	1º T 19	2º T 19	3º T 19
<b>Consumo Final</b>	4,9	1,5	8,8	-1,1	7,7
Privado <sup>1</sup>	6,5	3,8	5,3	2,9	7,7
Público <sup>2</sup>	-0,9	-6,0	20,8	-14,2	7,7
<b>Investimento</b>	4,8	14,3	-12,1	0,3	-4,7
<b>Exportações</b>	7,6	7,4	8,0	8,5	11,6
<b>Importações</b>	7,6	2,3	2,1	-4,0	3,9
<b>PIB</b>	<b>4,1</b>	<b>8,2</b>	<b>5,2</b>	<b>6,2</b>	<b>6,7</b>

<sup>1</sup> Despesas de consumo final das Famílias

<sup>2</sup> Despesas de consumo final das Administrações Públicas

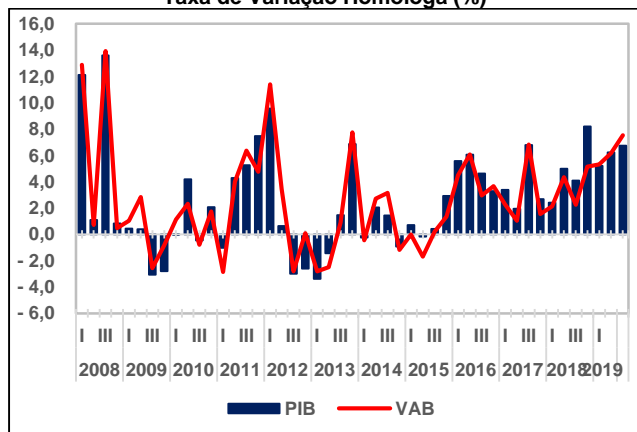
### As Exportações e Importações aumentaram 11,6% e 3,9%, respetivamente, em volume.

As Exportações de Bens e Serviços, em volume, assinalaram no 2º trimestre uma variação homóloga de 11,6% (8,5% no trimestre anterior).

As Importações de Bens e Serviços, em termos homólogos, aumentaram 3,9%, no 3º Trimestre.

**VAB a preços base aumentou 7,5%,  
no 3º Trimestre 2019.**

**Valor Acrescentado Bruto em Volume  
Taxa de Variação Homóloga (%)**



O VAB a preços de base verificou no 3º trimestre, uma evolução homóloga positiva de 7,5%, em termos reais, aumentando 1,4 p.p., em relação ao trimestre anterior.

O VAB do ramo Agricultura diminuiu 5,7 %, no 3º Trimestre de 2019, contribuindo negativamente em 0,2 p.p., para a variação total do crescimento do PIB.

O VAB do ramo da Indústria Transformadora registou um aumento de 9,9% (7,7% no 2º Trimestre de 2019), contribuindo com 0,4 p.p. para a variação total do crescimento do PIB.

No VAB do ramo da Construção verificou-se um aumento de 14,9%, no 3º Trimestre de 2019,

tendo uma contribuição de 1,8 p.p., na variação total do crescimento do PIB.

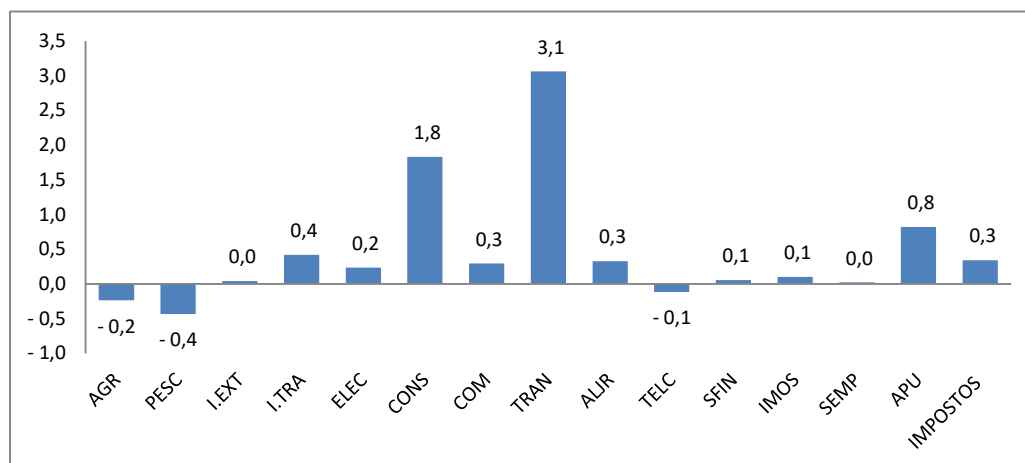
Comparativamente ao mesmo trimestre de 2018, o VAB do ramo de Comércio apresentou, no 3º trimestre de 2019, uma variação homóloga de 5,1 % em volume (10,0% no Trimestre anterior), traduzindo-se num contributo para a variação homóloga do PIB em 0,3 p.p..

O VAB dos ramos de Transporte, Alojamento e Restauração apresentaram, em termos reais, uma variação de 26,6% e 3,3%, respectivamente, no 3º Trimestre (contribuindo em 3,1 p.p. e 0,3 p.p., respectivamente, para a variação total do crescimento do PIB).

O VAB do ramo da Administração Pública, teve no 3º Trimestre, uma variação homóloga de 7,9% (4,6% no 2º Trimestre de 2019), contribuindo em 0,8 p.p., para a variação total do crescimento do PIB.

Por sua vez, os Impostos Líquidos de Subsídios sobre os Produtos, em termos reais, apresentaram um crescimento homólogo de 2,1% no 3º Trimestre, contribuindo em 0,3 p.p. para a variação total do crescimento do PIB.

## Contribuição (em p.p.) dos Ramos no crescimento do PIB, em Volume, 3º T 2019/ 3º T 2018



## Varição Acumulada no Trimestre

O crescimento acumulado dos três primeiros trimestres de 2019 ficou-se a dever, essencialmente, às atividades da Eletricidade e Água, Construção, Comércio, Transporte, Serviços Financeiros e Seguros, Administração Pública.

## Taxa de variação acumulada<sup>1</sup> (%), no ano, do PIB e VAB, em Volume, por Ramos de Actividades

	3º T 18	3º T 19
<b>PIB</b>	<b>3,8</b>	<b>6,1</b>
Agricultura	-25,6	0,6
Pesca	41,2	-25,3
Indústria Extractiva	0,3	6,9
Indústria Transformadora	17,1	6,3
Electricidade e Água	7,9	7,9
Construção	4,7	8,6
Comércio	8,4	6,8
Transporte	-3,4	11,6
Alojamento e Restauração	7,4	4,6
Telecomunicações e Correios	-7,4	-4,6
Serviços Financeiros e Seguros	10,0	8,4
Imobiliária e Outros Serviços	2,9	4,9
Serviços às Empresas	-1,3	-3,7
Administração Pública	7,2	9,0
<b>VAB</b>	<b>2,9</b>	<b>6,3</b>
Impostos líquidos de Subsídios sobre Produtos	9,6	4,7

Fonte: INE – Contas Nacionais Trimestrais

<sup>1</sup> A taxa de variação **acumulada** no ano é a variação que ocorreu desde o início do ano até a data em consideração (soma do 1º, 2º e 3º trimestres).

## Taxa de variação homóloga (%) do PIB e VAB, em Volume, por Ramos de Actividades

	3º T 18	4º T 18	1º T 19	2º T 19	3º T 19
<b>PIB</b>	<b>4,1</b>	<b>8,2</b>	<b>5,2</b>	<b>6,2</b>	<b>6,7</b>
Agricultura	-25,7	-12,6	-1,0	6,4	-5,7
Pesca	54,1	2,5	-22,5	-9,5	-34,3
Indústria Extractiva	-1,9	6,9	5,2	4,5	11,0
Indústria Transformadora	20,9	7,7	1,9	7,7	9,9
Electricidade e Água	16,0	11,9	13,5	7,1	3,9
Construção	-5,6	1,6	4,3	6,6	14,9
Comércio	10,1	8,8	5,5	10,0	5,1
Transporte	-3,9	0,8	-3,3	13,1	26,6
Alojamento e Restauração	-1,2	-2,9	6,5	3,5	3,3
Telecomunicações e Correios	-6,1	-4,3	-6,3	-6,7	-0,7
Serviços Financeiros e Seguros	15,4	5,2	12,0	9,8	3,9
Imobiliária e Outros Serviços	10,8	13,9	7,5	4,1	3,2
Serviços às Empresas	-9,3	-4,0	-4,6	-8,1	2,1
Administração Pública	2,3	12,6	15,1	4,6	7,9
<b>VAB</b>	<b>2,3</b>	<b>5,1</b>	<b>5,3</b>	<b>6,2</b>	<b>7,5</b>
Impostos líquidos de subsídios sobre produtos	15,7	25,8	5,2	7,1	2,1

Fonte: INE - Contas Nacionais Trimestrais

## Taxa de variação homóloga (%) do PIB e VAB a preços de mercado, por Ramos de Actividades

	2º T 18	3º T 18	4º T 18	1º T 19	2º T 19
<b>PIB</b>	<b>6,4</b>	<b>9,8</b>	<b>5,8</b>	<b>6,4</b>	<b>7,3</b>
Agricultura	-26,3	-13,6	-4,3	8,3	-3,3
Pesca	57,5	12,7	-20,9	-8,6	-33,4
Indústria Extractiva	2,1	12,2	6,6	6,9	12,9
Indústria Transformadora	20,8	6,3	-1,4	3,1	5,0
Electricidade e Água	21,0	16,0	16,8	6,4	3,2
Construção	2,5	8,1	8,0	8,1	13,9
Comércio	8,2	7,2	2,4	7,9	4,2
Transporte	10,7	11,5	1,0	12,6	26,1
Alojamento e Restauração	2,0	-0,3	9,5	14,8	15,6
Telecomunicações e Correios	-7,9	-6,2	-8,1	-7,7	-2,2
Serviços Financeiros e Seguros	13,8	3,8	12,3	9,0	4,2
Imobiliária e Outros Serviços	10,3	13,3	5,7	2,3	2,3
Serviços às Empresas	-8,0	-2,9	-0,4	-6,7	1,6
Administração Pública	1,0	11,3	15,5	3,9	8,2
<b>VAB</b>	<b>4,6</b>	<b>6,7</b>	<b>5,8</b>	<b>6,2</b>	<b>8,0</b>
Impostos líquidos de subsídios sobre produtos	17,5	28,1	6,2	7,7	3,7

Fonte: INE - Contas Nacionais Trimestrais

## Notas Metodológicas

Para a estimação das CNT, utilizou-se o método de Denton que permite obter estimativas trimestrais de cada agregado, conforme a evolução do indicador seleccionado aquando do processo de trimestralização<sup>2</sup>. O aplicativo utilizado é o suplemento EXCEL desenvolvido pelo Fundo Monetário Internacional, (XLPBM2.0).

Os agregados trimestrais que compõem o PIB nas ópticas da despesa e da oferta são estimados com recurso a indicadores associados.

As estimativas agora publicadas poderão sofrer alterações em alguns agregados decorrentes da incorporação de informação adicional, nomeadamente, nos indicadores.

### **Abreviaturas e expressões utilizadas:**

PIB – Produto Interno Bruto

VAB – Valor Acrescentado Bruto

AGR - Agricultura

PESC - Pesca

I.EXT. - Indústria Extractiva

I.TRA - Indústria Transformadora

ELEC - Electricidade e Água

CONS - Construção

COM - Comércio

TRAN - Transporte

ALJR - Alojamento e Restauração

TELEC - Telecomunicações e Correios

SIFIN - Serviços Financeiros e Seguros

IMOS - Imobiliária e Outros Serviços

SEMP - Serviços às Empresas

APU - Administração Pública

p.p – pontos percentuais

---

<sup>2</sup> Para mais esclarecimentos, consultar o documento metodológico no link: [http://ine.cv/wp-content/uploads/2017/10/scnt\\_metodologia-rev\\_1.pdf](http://ine.cv/wp-content/uploads/2017/10/scnt_metodologia-rev_1.pdf)