

Contas Nacionais Trimestrais

4º Trimestre 2019

Próxima edição: 30 de Junho de 2020

Contacto (s):

João de Pina Cardoso

Joao.Cardoso@ine.gov.cv

José Fernandes

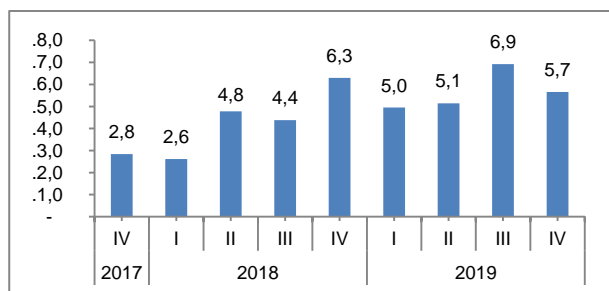
Jose.Fernandes@ine.gov.cv

Produto Interno Bruto aumentou 5,7%, no 4º trimestre de 2019

No 4º trimestre de 2019 o Produto Interno Bruto (PIB) registou, em termos homólogos, um aumento de 5,7%, em volume. Esta evolução resultou do maior contributo das despesas do consumo final e das exportações. Do lado da oferta o Valor Acrescentado Bruto (VAB) a preços de base apresentou uma evolução homóloga positiva de 6,3%, destacando-se para o efeito as atividades dos transportes e construção. Os impostos líquidos de subsídios apresentaram uma evolução homóloga de 1,8%.

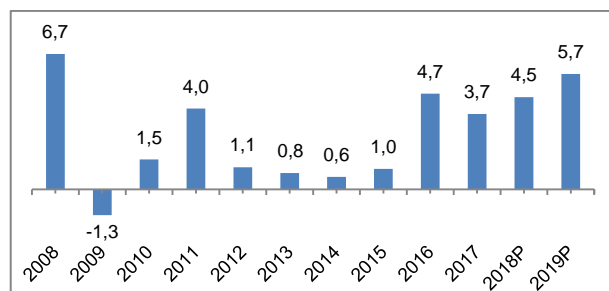
No 4º trimestre de 2019 o PIB registou uma variação homóloga de 5,7%, em termos reais, taxa inferior em 1,3 pontos percentuais (p.p.) à verificada no 3º Trimestre de 2019.

Taxa de variação homóloga do PIB em volume (%)



A taxa de variação acumulada dos quatro trimestres de 2019 aponta para um crescimento anual do PIB de 5,7%, em volume.

Taxa de variação anual do PIB em volume (%)



P- Provisório

O Consumo Final teve uma variação homóloga positiva de 8,0%, no 4º trimestre de 2019 (7,3% no trimestre anterior).

O consumo privado aumentou 8,0%, em termos reais, no 4º trimestre de 2019 (7,3%, no 3º trimestre). O consumo público apresentou uma taxa de variação homóloga de 8,3%, em volume, (7,4% no trimestre anterior).

O Investimento registou uma variação homóloga negativa, de 7,6%, em volume, no 4º trimestre de 2019 (-7,1% no trimestre anterior).

Composição da variação em volume do PIB

	Taxa de Variação Homóloga (%)				
	4º T 18	1º T 19	2º T 19	3º T 19	4º T 19
Consumo Final	1,5	9,3	-1,7	7,3	8,0
Privado ¹	3,8	5,7	2,3	7,3	8,0
Público ²	-6,0	21,3	-14,7	7,4	8,3
Investimento	4,3	-10,4	-0,2	-7,1	-7,6
Exportações	8,6	7,0	8,6	10,2	8,6
Importações	1,2	3,2	-3,5	0,6	3,5
PIB	6,3	5,0	5,1	6,9	5,7

¹ Despesas de consumo final das Famílias

² Despesas de consumo final das Administrações Públicas

Exportações e Importações aumentaram 8,6% e 3,5%, respectivamente, em volume.

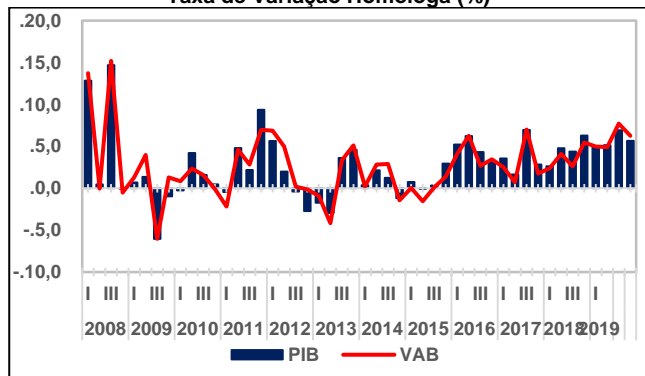
As Exportações de Bens e Serviços, em volume, assinalaram no 4º trimestre, uma variação homóloga de 8,6% (10,2% no trimestre anterior).

As Importações de Bens e Serviços, em termos

homólogos, aumentaram 3,5%, no 4º trimestre.

VAB a preços base, aumentou 6,3%, no 4º trimestre 2019

Valor Acrescentado Bruto em Volume
Taxa de Variação Homóloga (%)



O VAB a preços de base verificou no 4º trimestre, uma evolução homóloga positiva, de 6,3%, em termos reais, diminuindo em 1,4 p.p. em relação ao trimestre anterior.

O VAB do ramo Agricultura aumentou 2,8%, no 4º trimestre de 2019, contribuindo, em 0,1 p.p., na variação total do crescimento do PIB.

O VAB do ramo da Indústria Transformadora registou uma diminuição de 4,6% (9,9% no 3º trimestre de 2019), contribuindo negativamente em 0,3 p.p., para a variação total do crescimento do PIB.

No VAB do ramo da Construção verificou-se um aumento de 17,0%, no 4º trimestre, tendo uma

contribuição de 1,8 p.p., na variação total do crescimento do PIB.

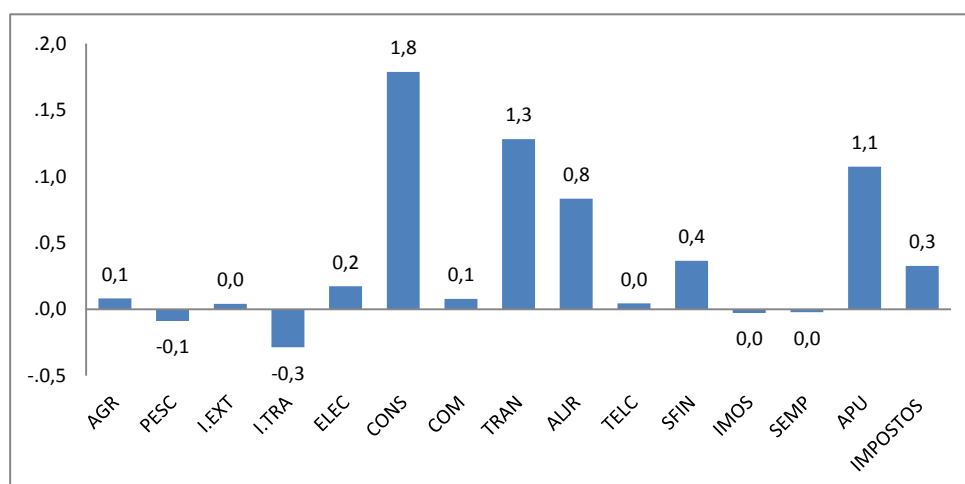
Comparativamente ao mesmo trimestre de 2019, o VAB do ramo de Comércio apresentou, no 4º trimestre de 2019, uma variação homóloga de 3,4%, em volume, (3,7% no trimestre anterior), traduzindo-se num contributo para a variação homóloga do PIB em 0,1 p.p..

O VAB dos ramos Transporte e Alojamento e Restauração apresentaram, em termos reais, uma variação de 5,9% e 10,5%, respectivamente, no 4º trimestre, (contribuindo 1,3 p.p. e 0,8 p.p., respectivamente, para a variação total do crescimento do PIB).

O VAB do ramo da Administração Pública, teve no 4º trimestre, uma variação homóloga de 9,6%, (7,6% no 3º trimestre 2019), contribuindo em 1,1 p.p., para a variação total do crescimento do PIB.

Por sua vez, os Impostos Líquidos de Subsídios sobre os Produtos, em termos reais, apresentaram uma variação homóloga de 1,8%, no 4º trimestre, contribuindo em 0,3 p.p., para a variação total do PIB.

Contribuição (em p.p.) dos ramos no crescimento do PIB em volume, 4º T 2019/ 4º T 2018



Varição acumulada no Trimestre

O Crescimento acumulado dos quatros trimestres de 2019 ficou-se a dever, essencialmente, às actividades da Electricidade e Água, Construção, Transportes, Alojamento e Restauração, Serviços Financeiros e Seguros e a Administração Pública.

Taxa de variação acumulada¹ (%) no ano do PIB e VAB em volume, por ramos de actividade

	2018 ^E	2019 ^E
PIB	4,5	5,7
Agricultura	-23,2	-5,0
Pesca	30,5	-23,0
Industria Extractiva	1,8	8,4
Indústria Transformadora	14,4	3,4
Electricidade e Água	8,9	6,4
Construção	3,9	10,6
Comércio	8,5	4,7
Transporte	-2,2	10,0
Alojamento e Restauração	4,5	8,6
Telecomunicações e Correios	-6,6	-2,0
Serviços Financeiros e Seguros	8,7	9,1
Imobiliária e Outros Serviços	5,6	3,6
Serviços às Empresas	-2,0	-1,9
Administração Pública	8,6	9,0
VAB	3,7	6,0
Impostos líquidos de subsídios sobre produtos	10,0	4,0

Fonte: INE, Contas Nacionais
E - Estimativa

¹ A taxa de variação **acumulada** no ano é a variação que ocorreu desde o início do ano até a data em consideração (soma do 1º, 2º, 3º e 4º trimestres).

Taxa de variação homóloga (%) do PIB e VAB em volume, por ramos de actividade

	4º T 18	1º T 19	2º T 19	3º T 19	4º T 19
PIB	6,3	5,0	5,1	6,9	5,7
Agricultura	-12,5	-1,0	-13,1	-5,7	2,8
Pesca	2,5	-22,5	-9,5	-34,3	-14,6
Indústria Extractiva	6,8	5,2	4,5	11,0	13,1
Indústria Transformadora	7,7	1,9	7,7	9,9	-4,6
Electricidade e Água	11,9	13,5	7,1	3,9	2,3
Construção	1,6	4,4	6,6	14,8	17,0
Comércio	8,8	4,1	7,7	3,7	3,4
Transporte	0,8	-3,3	13,1	26,6	5,9
Alojamento e Restauração	0,3	5,0	11,2	8,7	10,5
Telecomunicações e Correios	-4,3	-6,3	-6,7	-0,7	5,0
Serviços Financeiros e Seguros	5,2	12,4	9,1	3,6	11,8
Imobiliária e Outros Serviços	14,1	7,3	2,5	3,2	1,9
Serviços às Empresas	-4,7	-5,4	-4,9	2,5	0,4
Administração Pública	12,6	15,5	4,0	7,6	9,6
VAB	5,5	5,0	4,9	7,7	6,3
Impostos líquidos de subsídios sobre produtos	11,2	5,4	6,9	2,2	1,8

Fonte: INE, Contas Nacionais

Taxa de variação homóloga (%) do PIB e VAB a preços de mercado, por ramos de actividade

	4º T 18	1º T 19	2º T 19	3º T 19	4º T 19
PIB	8,2	5,7	5,5	7,5	6,3
Agricultura	-13,5	-3,1	-11,6	-3,3	5,6
Pesca	12,7	-22,8	-8,6	-33,4	-15,5
Indústria Extractiva	12,2	7,7	6,9	12,8	16,8
Indústria Transformadora	11,0	2,6	8,5	11,4	-2,9
Electricidade e Água	16,0	16,4	6,4	3,2	-5,5
Construção	8,1	8,0	8,1	13,8	15,8
Comércio	7,2	1,0	5,7	2,8	3,5
Transporte	11,5	1,0	12,6	26,1	6,6
Alojamento e Restauração	3,0	7,9	18,1	14,9	16,7
Telecomunicações e Correios	-6,2	-8,1	-7,7	-2,2	4,1
Serviços Financeiros e Seguros	3,8	12,3	9,0	4,2	12,6
Imobiliária e Outros Serviços	13,5	5,2	0,9	2,1	1,3
Serviços às Empresas	-3,5	-1,2	-3,4	1,9	-0,5
Administração Pública	11,3	15,5	3,9	8,2	10,4
VAB	7,3	5,6	5,2	8,2	6,8
Impostos líquidos de subsídios sobre produtos	13,3	6,2	7,7	3,7	3,5

Fonte: INE, Contas Nacionais

Notas Metodológicas

Para a estimação das CNT, utilizou-se o método de Denton que permite obter estimativas trimestrais de cada agregado, conforme a evolução do indicador seleccionado aquando do processo de trimestralização². O aplicativo utilizado é o suplemento EXCEL desenvolvido pelo Fundo Monetário Internacional, (XLPBM2.0).

Os agregados trimestrais que compõem o PIB nas ópticas da despesa e da oferta são estimados com recurso a indicadores associados.

As estimativas agora publicadas poderão sofrer alterações em alguns agregados decorrentes da incorporação de informação adicional, nomeadamente, nos indicadores.

Abreviaturas e expressões utilizadas:

PIB – Produto Interno Bruto

VAB – Valor Acrescentado Bruto

AGR - Agricultura

PESC - Pesca

I.EXT. - Indústria Extractiva

I.TRA - Indústria Transformadora

ELEC - Electricidade e Água

CONS - Construção

COM - Comércio

TRAN - Transporte

ALJR - Alojamento e Restauração

TELEC - Telecomunicações e Correios

SIFIN - Serviços Financeiros e Seguros

IMOS - Imobiliária e Outros Serviços

SEMP - Serviços às Empresas

APU - Administração Pública

p.p. – pontos percentuais

Nota: Houve a atualização de alguns indicadores devido a incorporação de informação mais recentes nos indicadores.

² Para mais esclarecimentos, consultar o documento metodológico no link: <http://ine.cv/publicacoes/contas-nacionais-trimestrais>