

Inquéritos de Conjuntura aos Agentes Económicos

1º Trimestre 2020

Próxima edição: 15 julho 2020

Contacto:

Fernando Rocha

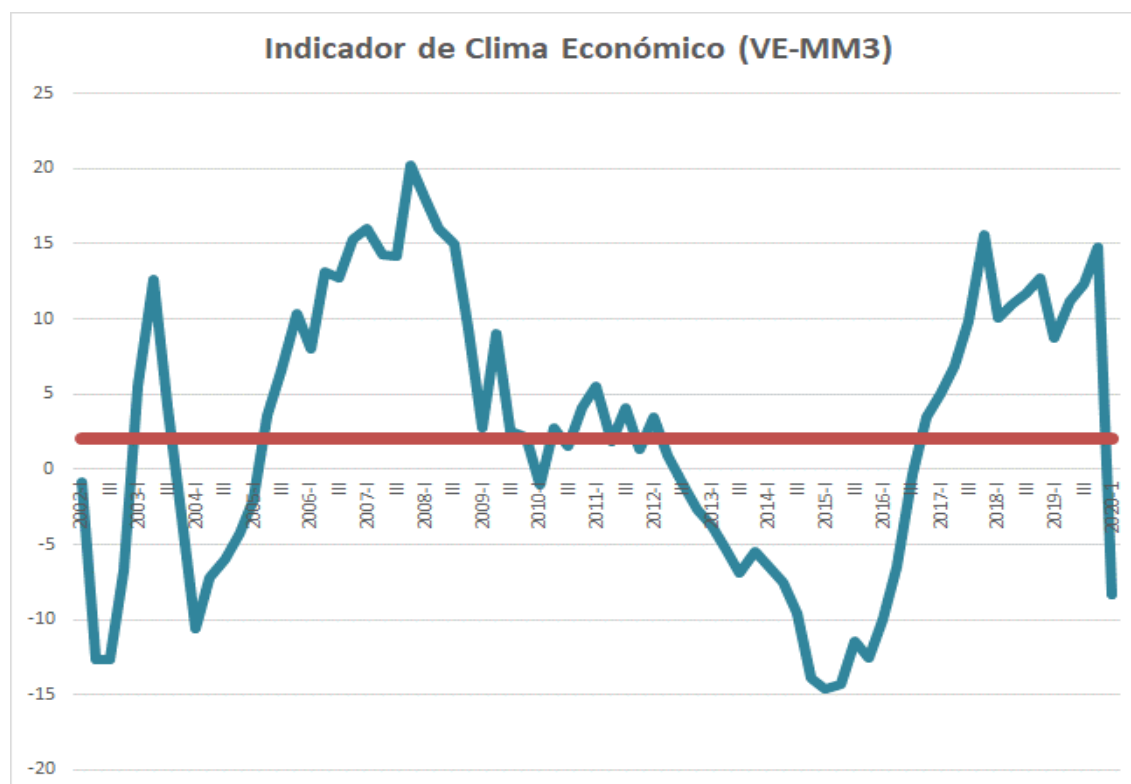
frocha@ine.gov.cv

Nota:

Devido a situação da pandemia da COVID 19, O INE teve algum problemas e limitações na recolha dos dados.

Indicador de Clima Económico:

O ritmo de crescimento económico abrandou fortemente no primeiro trimestre 2020, registando o valor mais baixo dos últimos quinze (15) trimestres consecutivos, evoluindo negativamente face ao trimestre homólogo. A conjuntura económica é desfavorável.



Comércio em Estabelecimentos:

O indicador de confiança registou o valor mais baixo dos últimos dez (10) trimestres consecutivos e, evoluindo desfavoravelmente face ao trimestre homólogo. A conjuntura económica no sector é desfavorável. No decorrer do primeiro trimestre de 2020, as dificuldades financeiras e a insuficiência da procura foram os principais constrangimentos do sector.

Turismo:

No primeiro trimestre 2020, o indicador de confiança inverteu a tendência ascendente do último trimestre, registando o valor mais baixo dos últimos catorzes (14) trimestres consecutivos, situando abaixo da média da série. A conjuntura no sector é desfavorável. Os empresários apontaram a insuficiência da procura e as dificuldades financeiras como sendo os principais obstáculos do sector, no 1º trimestre de 2020.

Construção:

O indicador inverteu a tendência ascendente do último trimestre, situando abaixo da média da série. A conjuntura no sector é desfavorável. Os empresários apontaram a insuficiência da procura e as dificuldades na obtenção de crédito bancário como sendo os principais constrangimentos do sector no primeiro trimestre 2020.

Comércio em Feira:

O indicador de confiança manteve a tendência descendente do último trimestre, registando o valor mais baixo dos últimos oito (8) trimestres consecutivos. A conjuntura no sector é favorável.

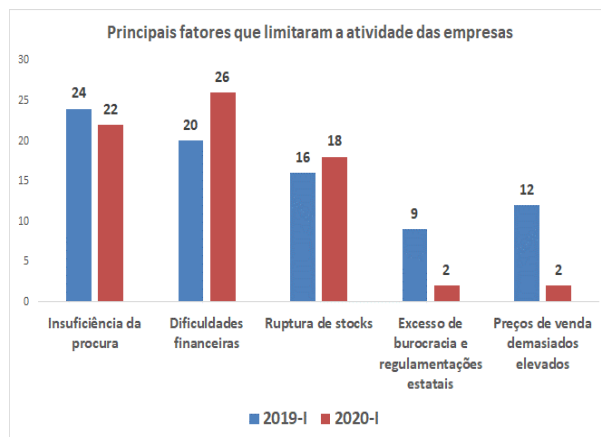
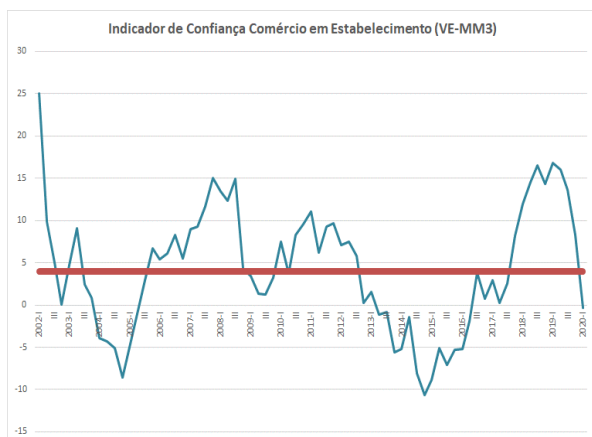
Indústria Transformadora:

O indicador registou o valor mais baixo desde início da série, evoluindo negativamente face ao trimestre homólogo. A conjuntura no sector é desfavorável. Segundo os empresários, outros fatores (a pandemia da COVID 19) foi o principal constrangimento do sector no decorrer do primeiro trimestre 2020.

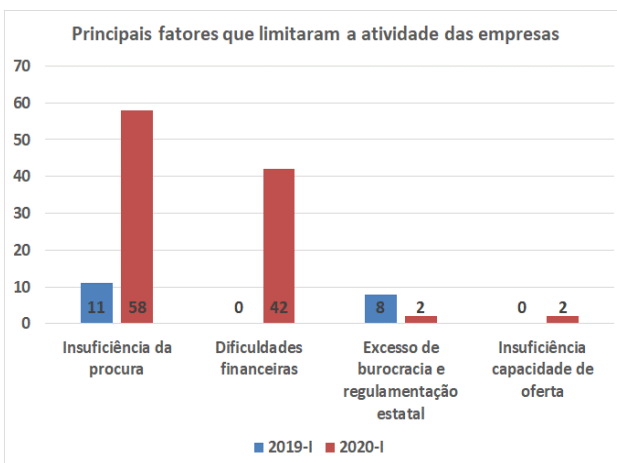
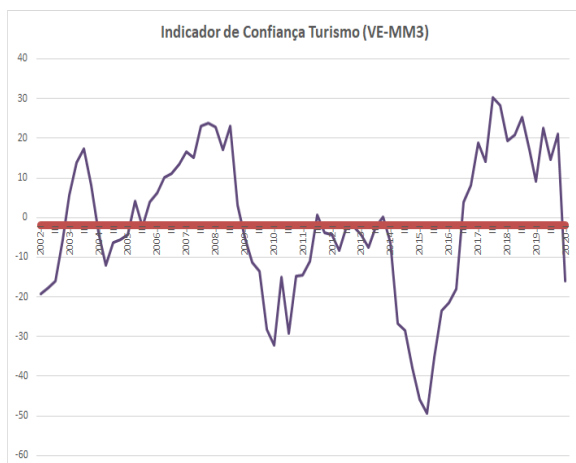
Transporte e Serviços Auxiliares aos Transportes:

O indicador registou o valor mais baixo dos últimos sete (7) trimestres consecutivos, evoluindo negativamente face ao trimestre homólogo. A conjuntura no sector é desfavorável. De acordo com os empresários outros fatores (pandemia da COVID 19) foi o principal constrangimento do sector, no decorrer do 1º trimestre 2020.

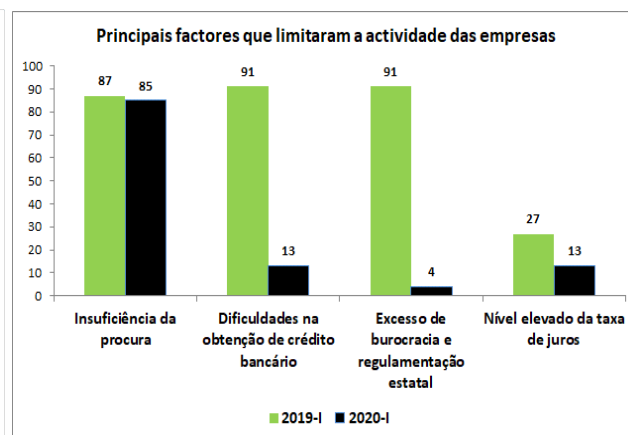
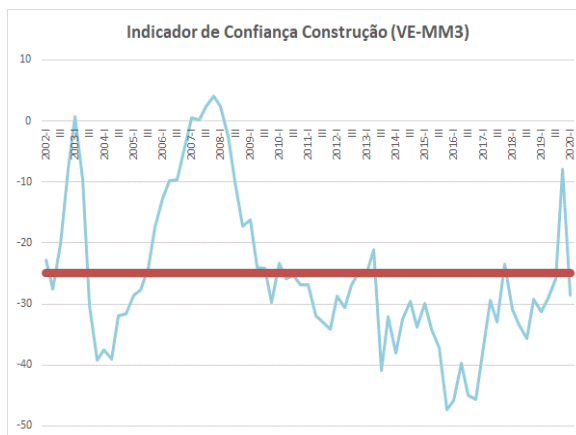
Comércio em Estabelecimentos



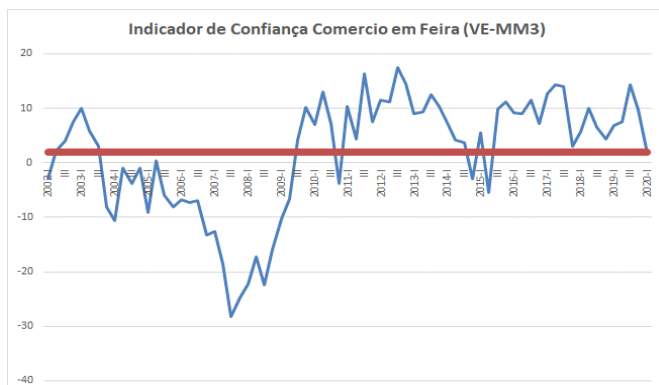
Turismo



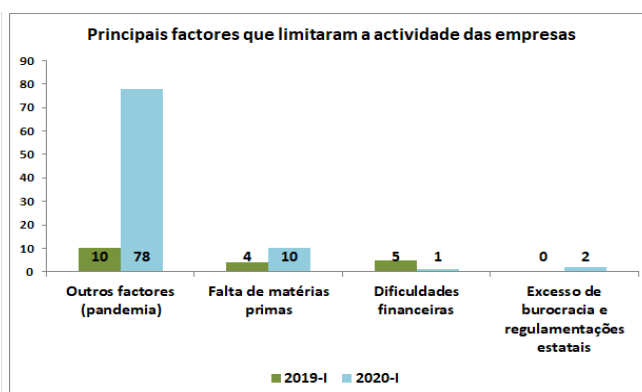
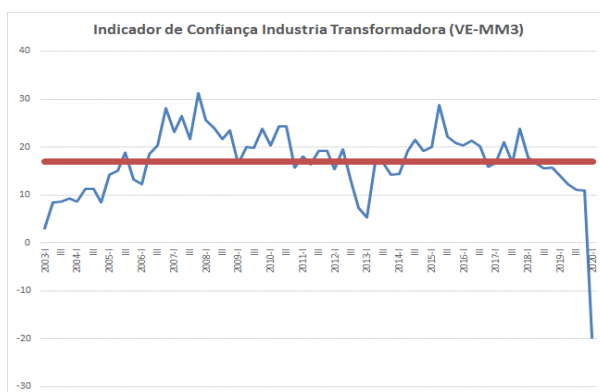
Construção



Comércio em Feira



Indústria Transformadora



Transporte e Serviços Auxiliares aos Transportes

