

## Inquéritos de Conjuntura aos Agentes Económicos

2º trimestre 2020

Próxima edição: 22 outubro 2020

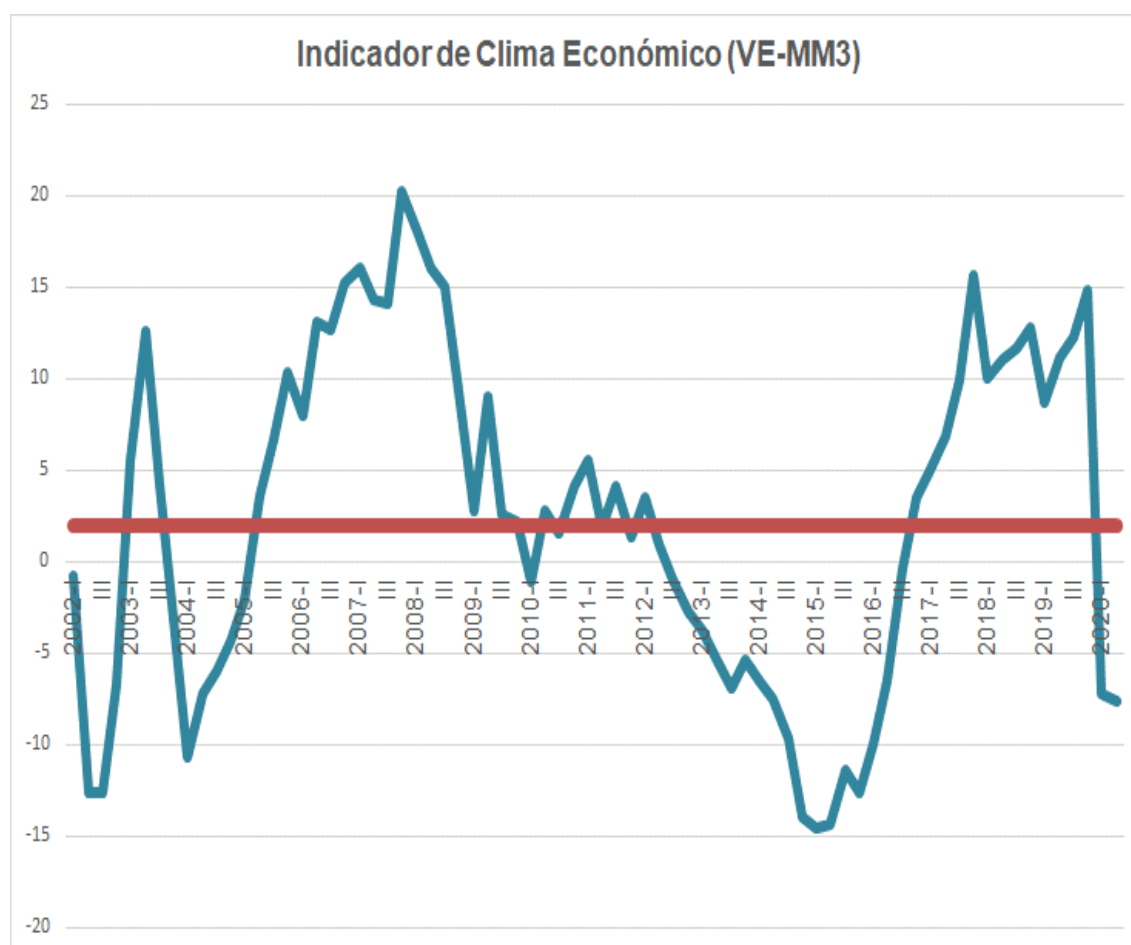
Contacto:

Fernando Rocha

[frocha@ine.gov.cv](mailto:frocha@ine.gov.cv)

### Indicador de Clima Económico:

O ritmo de crescimento económico continua a abrandar no segundo trimestre 2020, registando o valor mais baixo dos últimos dezasseis (16) trimestres consecutivos, evidenciando de que o clima de negócios é desfavorável.



## **Comércio em Estabelecimentos:**

O indicador de confiança contrariou a tendência descendente dos últimos trimestres, situando-se abaixo da média da série, dando sinais de que a conjuntura no sector é desfavorável. No decorrer do segundo trimestre de 2020, as dificuldades financeiras e a insuficiência da procura foram os principais constrangimentos do sector referidos pelos inquiridos.

## **Turismo:**

De acordo os resultados obtidos no segundo trimestre 2020, constatou-se que o indicador de confiança manteve a tendência descendente do último trimestre, registando o valor mais baixo dos últimos dezoito (18) trimestres consecutivos, evidenciando desta forma que a conjuntura no sector é desfavorável. Os empresários apontaram fatores relacionados com a pandemia da COVID-19 como sendo os principais obstáculos do sector nesse trimestre.

## **Construção:**

O indicador inverteu a tendência descendente do último trimestre, registando o valor mais alto dos últimos quarenta e sete (47) trimestres consecutivos, evoluindo positivamente em relação ao trimestre homólogo. A conjuntura no sector é favorável. Os empresários indicaram a insuficiência da procura e o elevado absentismo da mão de obra como sendo os principais constrangimentos do sector no segundo trimestre 2020.

## **Comércio em Feira:**

O indicador de confiança manteve a tendência descendente dos últimos trimestres, registando o valor mais baixo dos últimos quarenta e três (43) trimestres consecutivos. Perante tal resultado, nota-se que a conjuntura neste sector é desfavorável.

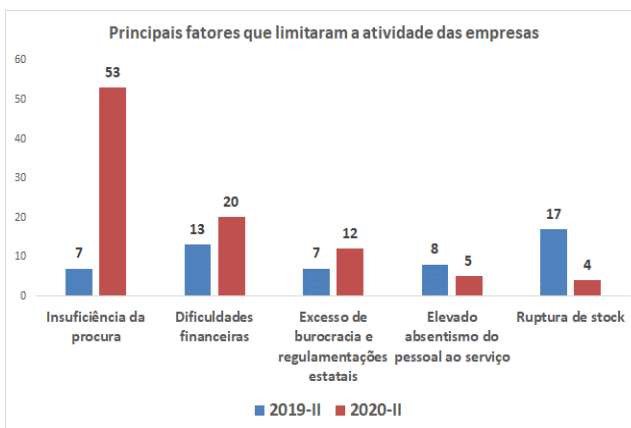
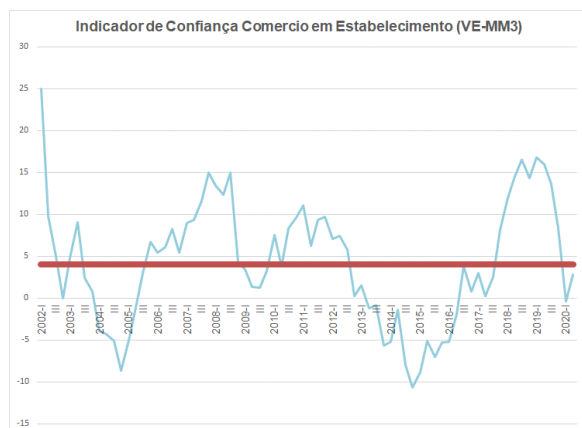
## **Indústria Transformadora:**

O indicador de confiança inverteu a tendência descendente do último trimestre. O referido indicador evoluiu negativamente quando comparado com o trimestre homólogo pelo que a conjuntura no sector é desfavorável. Segundo os empresários, a falta de matérias primas e outros fatores designadamente a pandemia da COVID-19 foram os principais constrangimentos do sector no decorrer do segundo trimestre 2020.

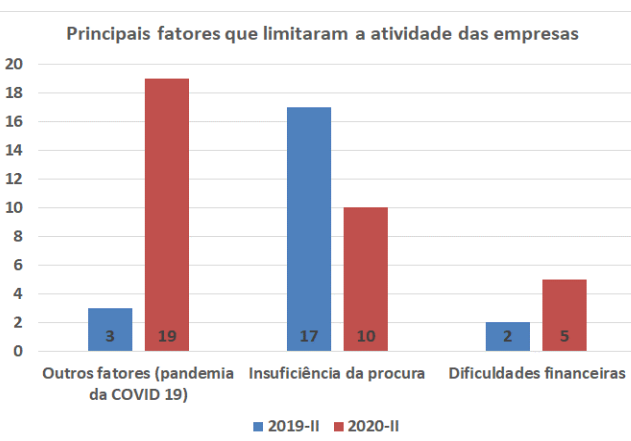
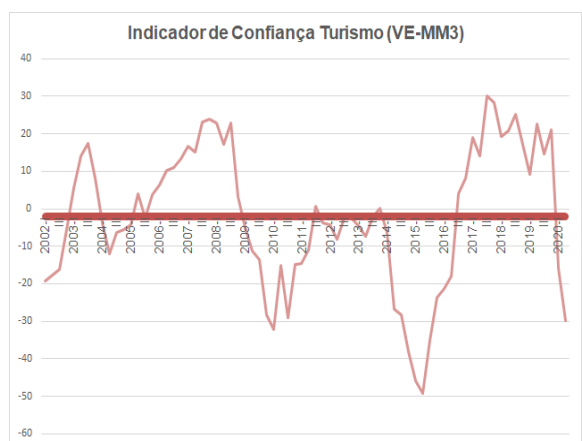
## **Transporte e Serviços Auxiliares aos Transportes:**

O indicador manteve a tendência descendente dos últimos trimestres, registando o valor mais baixo dos últimos quinze (15) trimestres consecutivos. A conjuntura no sector é desfavorável. De acordo com os empresários, a insuficiência da procura associados a outros fatores (pandemia da COVID 19) foram os principais constrangimentos do sector no decorrer do 2º trimestre 2020.

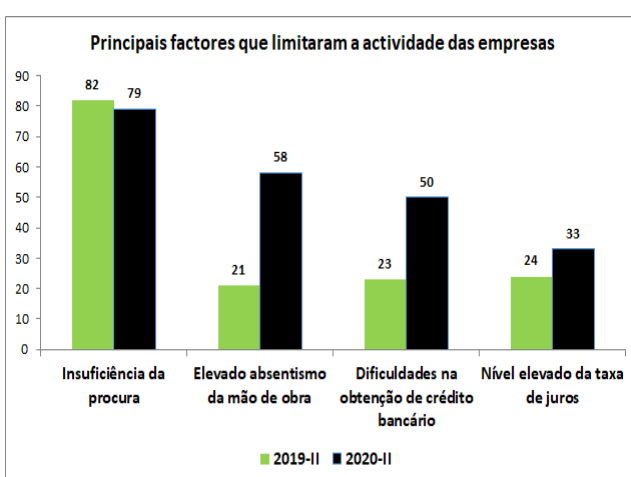
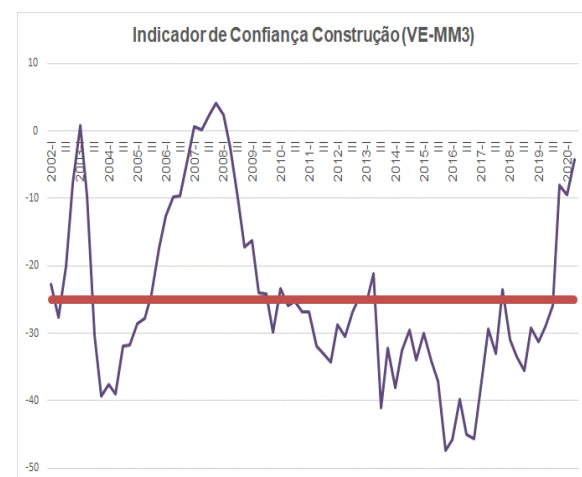
## Comércio em Estabelecimentos



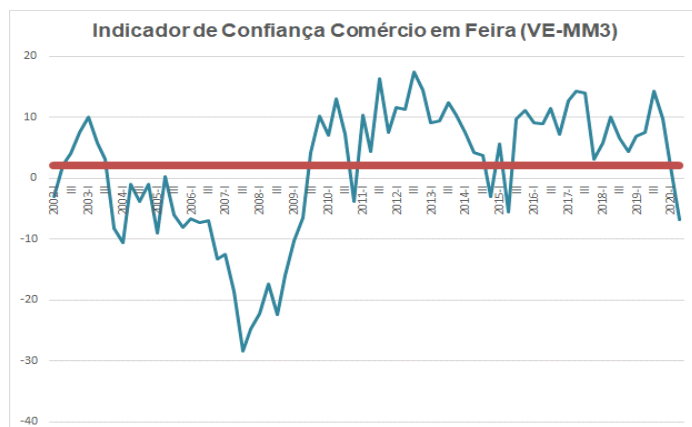
## Turismo



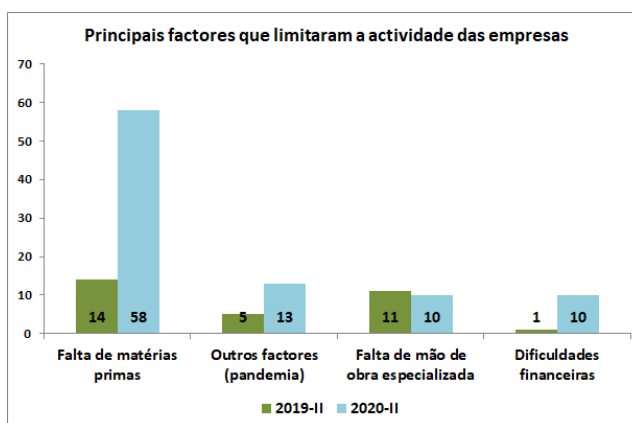
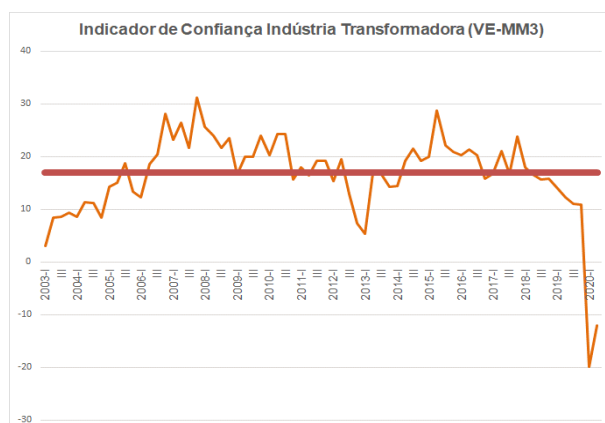
## Construção



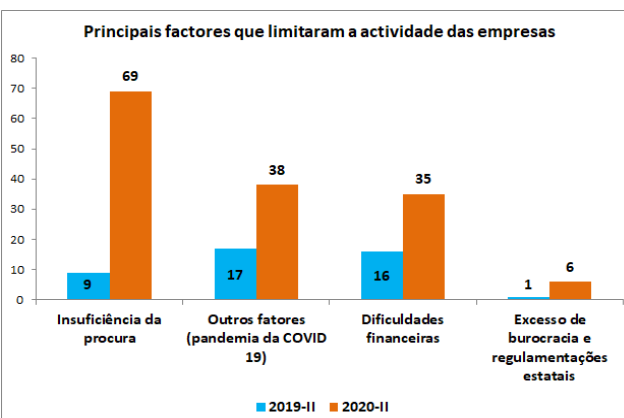
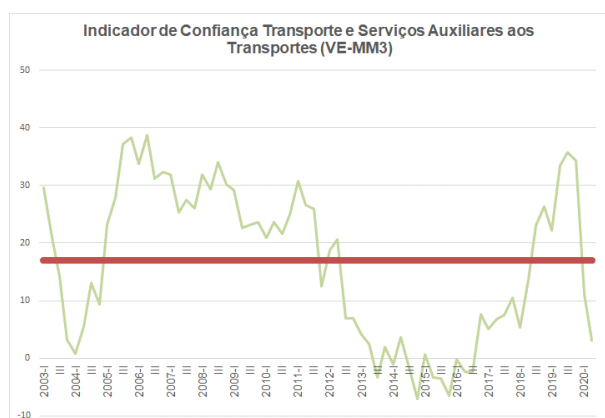
## Comércio em Feira



## Indústria Transformadora



## Transporte e Serviços Auxiliares aos Transportes





# Informação à Comunicação Social