

Inquéritos de Conjuntura aos Agentes Económicos

3º trimestre 2020

Próxima edição: 20 janeiro 2021

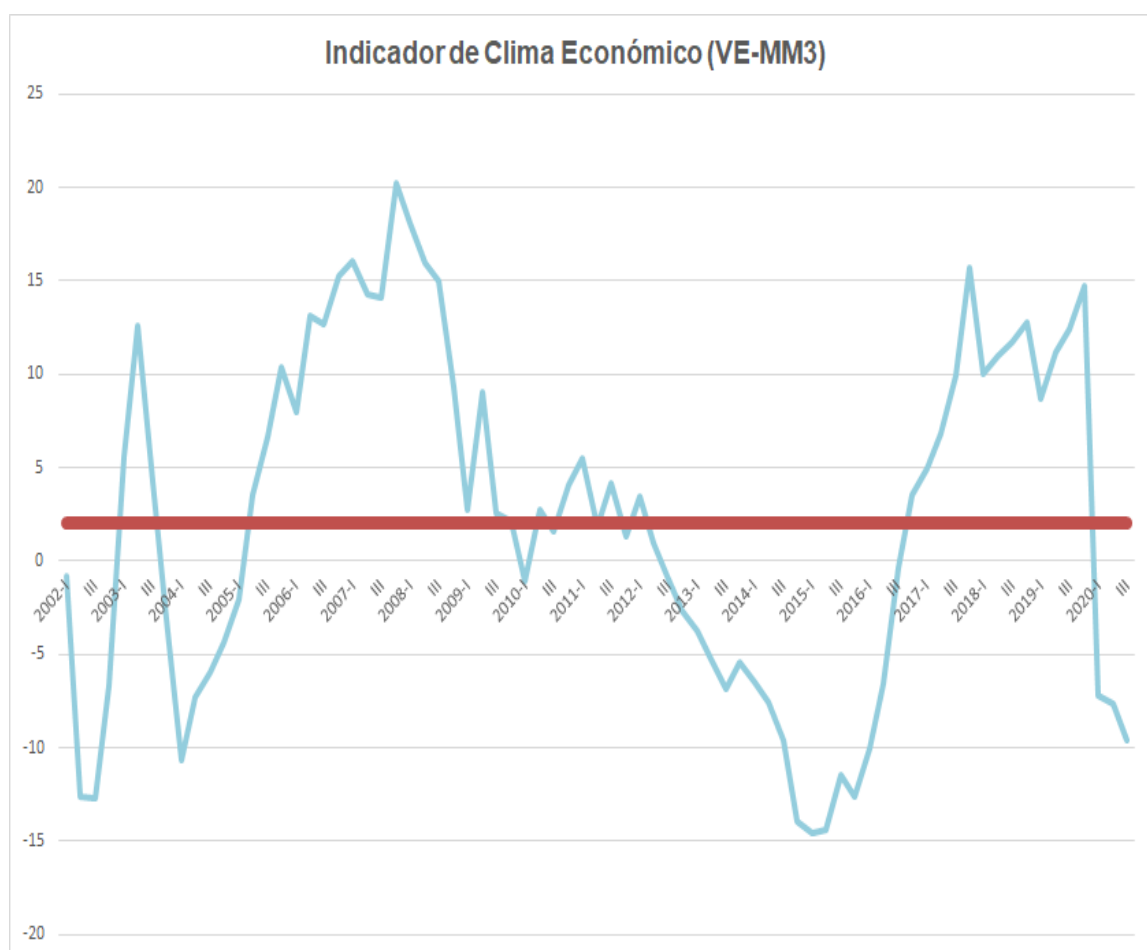
Contacto:

Fernando Rocha

frocha@ine.gov.cv

Indicador de Clima Económico:

O ritmo de crescimento económico continua a abrandar no terceiro trimestre 2020, registando o valor mais baixo dos últimos dezassetes (17) trimestres consecutivos, evidenciando de que o clima de negócios é ainda desfavorável.



Comércio em Estabelecimentos:

O indicador de confiança contrariou a tendência ascendente do último trimestre, situando-se abaixo da média da série, dando sinais de que a conjuntura no sector é desfavorável. No decorrer do terceiro trimestre de 2020, as dificuldades financeiras e a insuficiência da procura foram os principais constrangimentos do sector (referidos pelos inquiridos).

Turismo:

De acordo os resultados obtidos no terceiro trimestre 2020, constatou-se que o indicador de confiança manteve a tendência descendente dos últimos trimestres, registando o valor mais baixo dos últimos vinte (20) trimestres consecutivos, indicando desta forma de que a conjuntura no sector é desfavorável. Os empresários apontaram vários fatores determinantes desta situação, destacando os relacionados com a pandemia da COVID 19 e a fraca procura como sendo os principais obstáculos do sector nesse trimestre.

Construção:

O indicador situa acima da média da série e, evoluindo positivamente face ao trimestre homologo. A conjuntura no sector é favorável. Os empresários indicaram o nível elevado da taxa de juros e as dificuldades na obtenção de crédito bancário como sendo os principais constrangimentos do sector no terceiro trimestre de 2020.

Comércio em Feira:

O indicador de confiança manteve no mesmo nível relativamente ao trimestre homologo, evoluindo negativamente face ao mesmo período do ano 2019. Perante tal resultado, nota-se que a conjuntura neste sector é desfavorável.

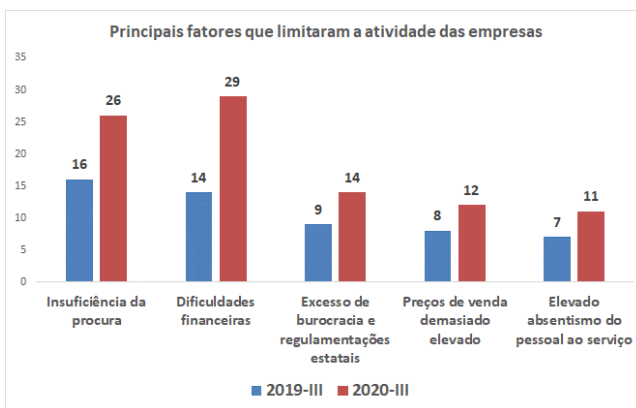
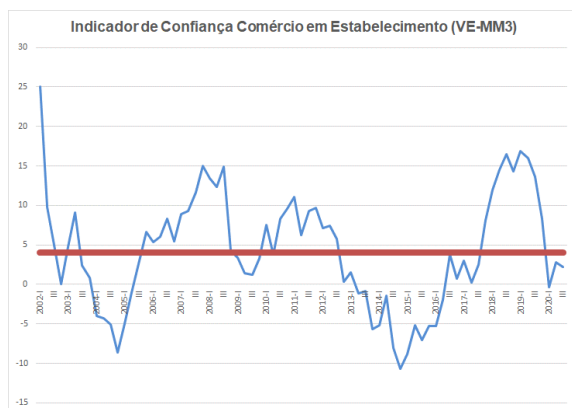
Indústria Transformadora:

O indicador de confiança manteve a tendência ascendente do último trimestre, dando sinais de recuperação. No entanto, o referido indicador evoluiu negativamente quando comparado com o trimestre homologo pelo que a conjuntura no sector é desfavorável. Segundo os empresários, frequentes avarias mecânicas nos equipamentos e as dificuldades financeiras foram os principais constrangimentos do sector no decorrer do terceiro trimestre 2020.

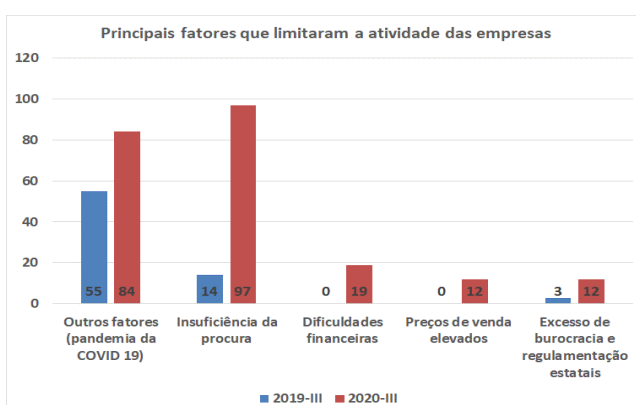
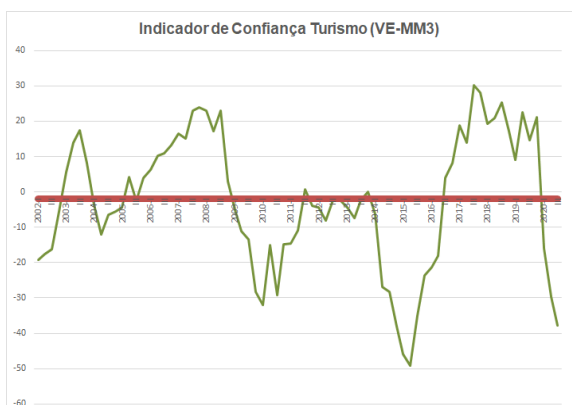
Transporte e Serviços Auxiliares aos Transportes:

O indicador inverteu a tendência descendente dos últimos trimestres, pese embora, situando abaixo da média da série e, evoluindo negativamente face ao trimestre homologo. A conjuntura no sector é desfavorável. De acordo com os empresários, a insuficiência da procura e outros fatores (pandemia da COVID 19) foram os principais constrangimentos do sector no decorrer do 3º trimestre 2020.

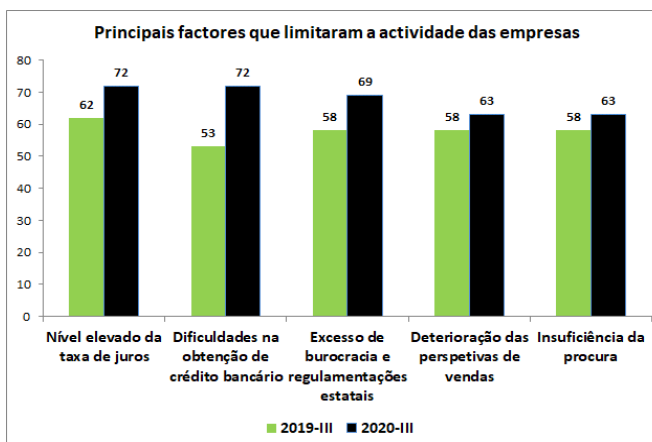
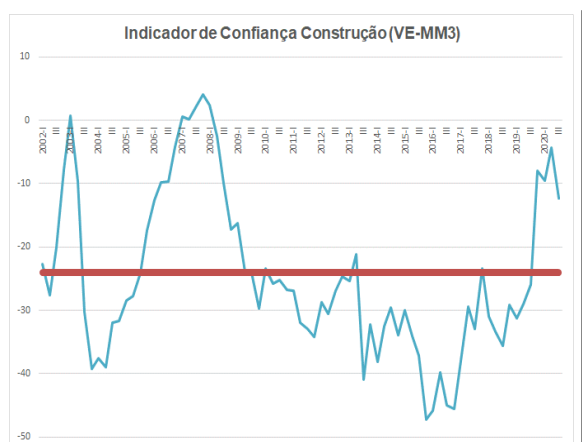
Comércio em Estabelecimentos



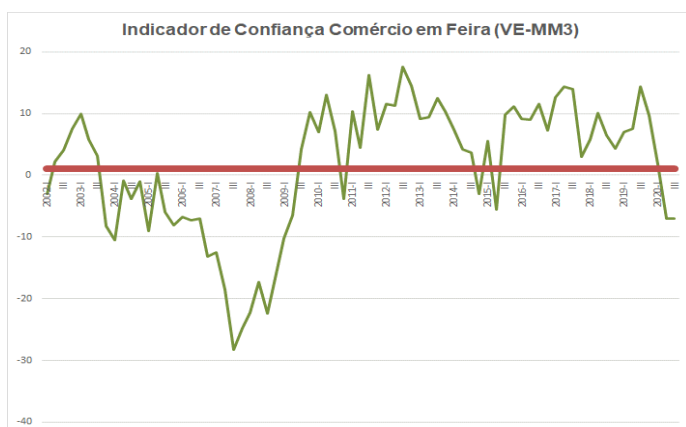
Turismo



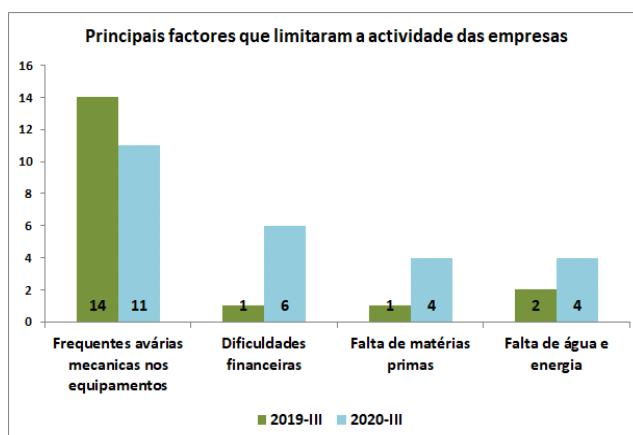
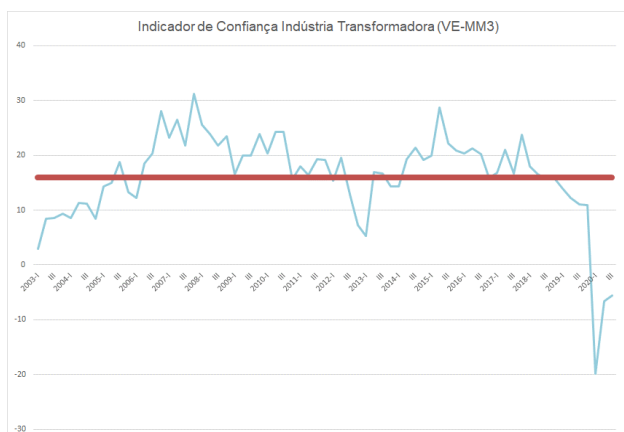
Construção



Comércio em Feira



Indústria Transformadora



Transporte e Serviços Auxiliares aos Transportes

