

Inquéritos de Conjuntura aos Agentes Económicos

1º trimestre 2021

Próxima edição: 10 de agosto 2021

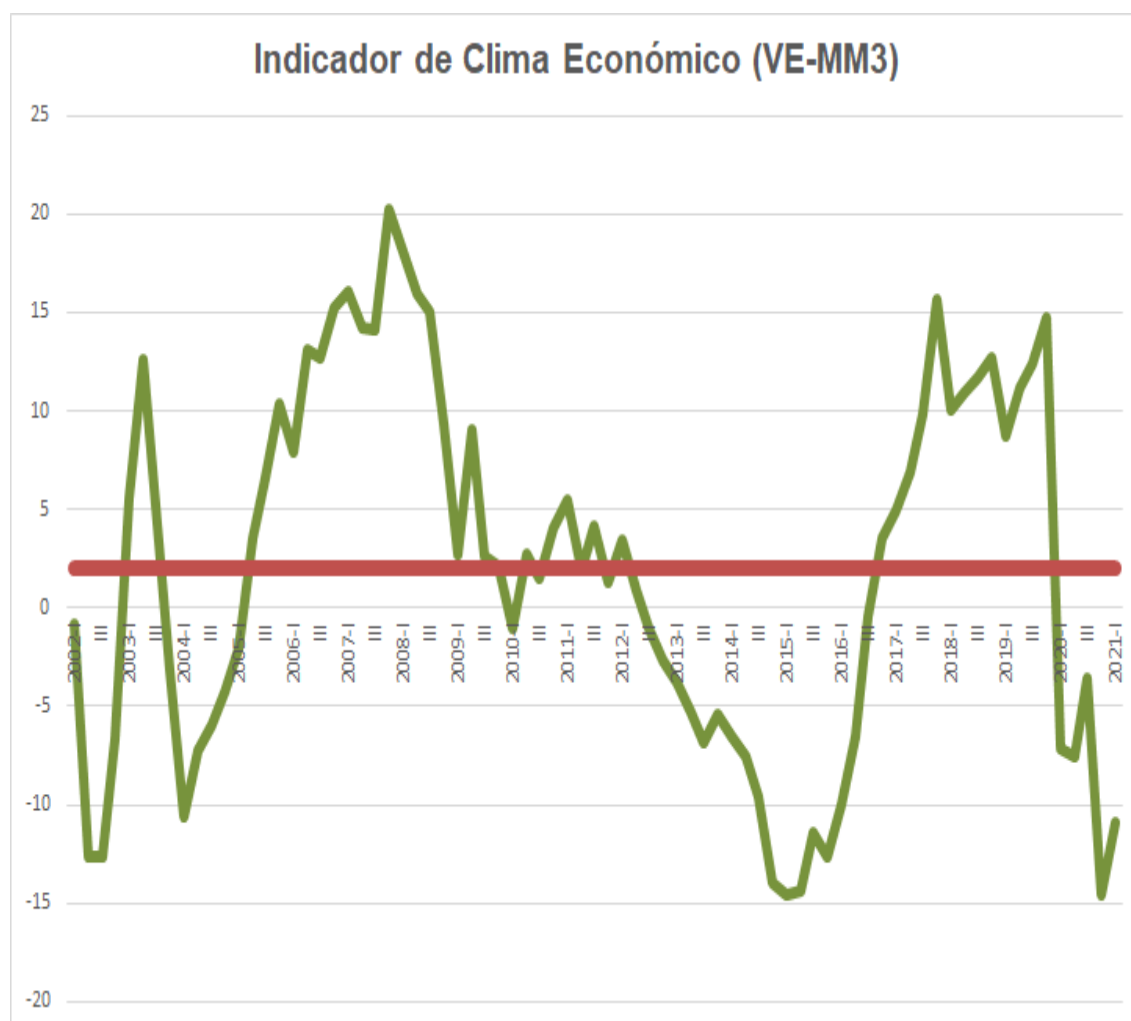
Contacto:

Fernando Rocha

frocha@ine.gov.cv

Indicador de Clima Económico:

O ritmo de crescimento económico voltou a acelerar no primeiro trimestre 2021. No entanto, o indicador evoluiu negativamente face ao trimestre homólogo, evidenciando de que o clima de negócios é desfavorável.



Comércio em Estabelecimentos:

O indicador de confiança contrariou a tendência descendente do último trimestre, situando acima da média da série, a conjuntura no sector é favorável. No decorrer do primeiro trimestre de 2021, a insuficiência da procura e as dificuldades financeiras foram os principais constrangimentos do sector referidos pelos inquiridos.

Turismo:

De acordo os resultados obtidos no primeiro trimestre 2021, constatou-se que o indicador de confiança inverteu a tendência descendente dos últimos trimestres, dando sinais de recuperação pese embora, evoluindo negativamente face ao trimestre homologo, indicando desta forma de que a conjuntura no sector é desfavorável. Os empresários apontaram a insuficiência da procura e as dificuldades financeiras como sendo os principais obstáculos do sector nesse trimestre.

Construção:

O indicador contrariou a tendência descendente dos últimos trimestres, situando acima da média da série e, evoluindo positivamente face ao mesmo período do ano 2020. A conjuntura no sector é favorável. Os empresários indicaram o nível elevado da taxa de juros e a falta de materiais como sendo os principais constrangimentos do sector no primeiro trimestre 2021.

Comércio em Feira:

O indicador de confiança situa abaixo da média da série e, evoluiu negativamente relativamente ao mesmo período do ano 2020. Perante tal resultado, nota-se que a conjuntura neste sector é desfavorável.

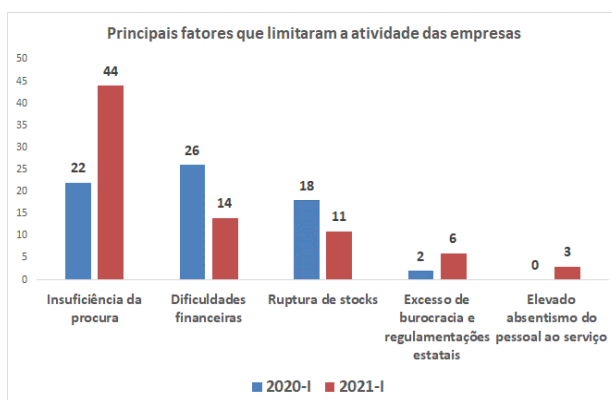
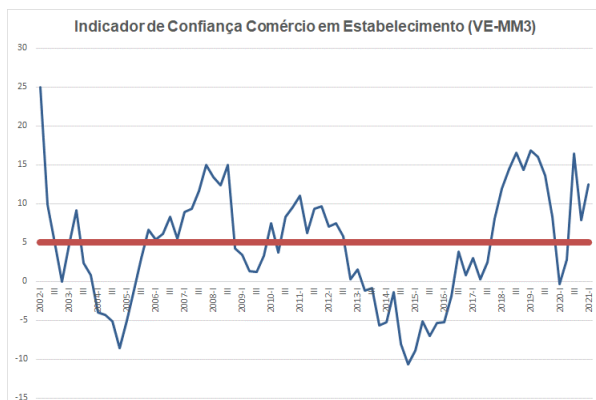
Indústria Transformadora:

O indicador de confiança manteve a tendência descendente dos últimos trimestres. O referido indicador registou o valor mais baixo desde início da série, a conjuntura no sector é desfavorável. Segundo os empresários, o excesso de burocracia e regulamentações estatais e a falta de materiais foram os principais constrangimentos do sector no decorrer do primeiro trimestre 2021.

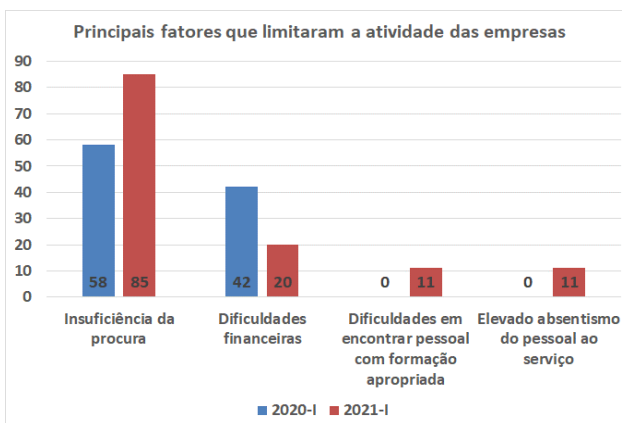
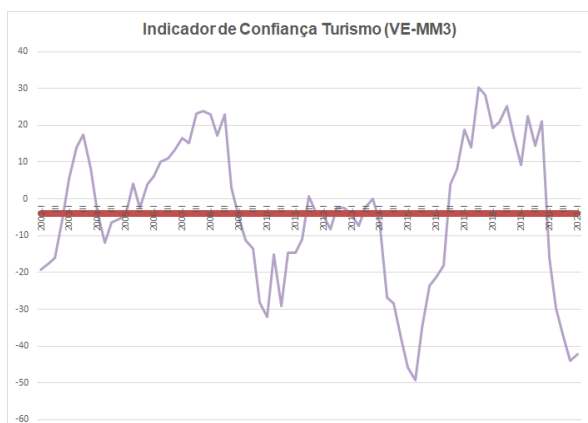
Transporte e Serviços Auxiliares aos Transportes:

O indicador inverteu a tendência descendente do último trimestre, evoluindo positivamente face ao trimestre homologo. A conjuntura no sector é favorável. De acordo com os empresários, a insuficiência da procura e outros fatores (pandemia da COVID 19) foram os principais constrangimentos do sector no decorrer do 1º trimestre 2021.

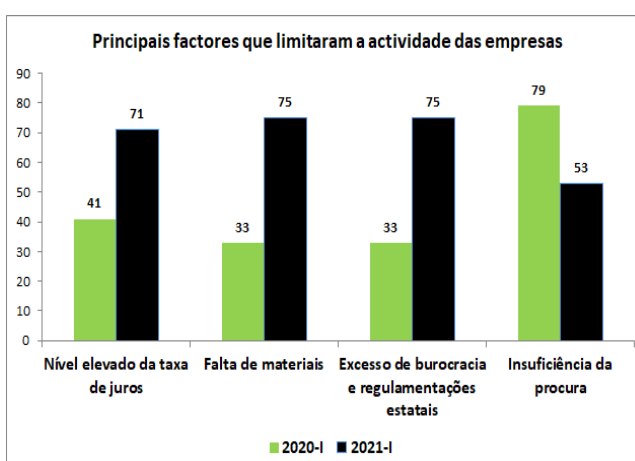
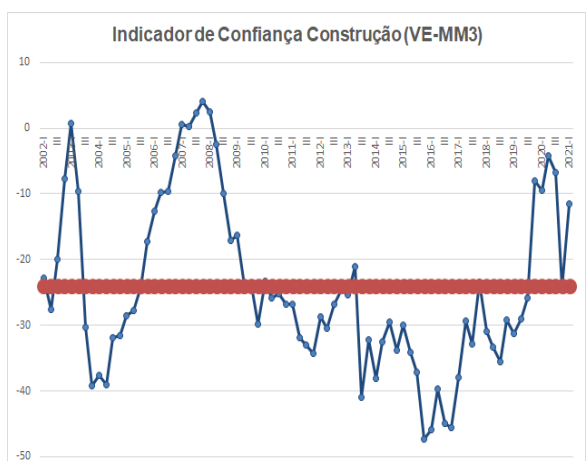
Comércio em Estabelecimentos



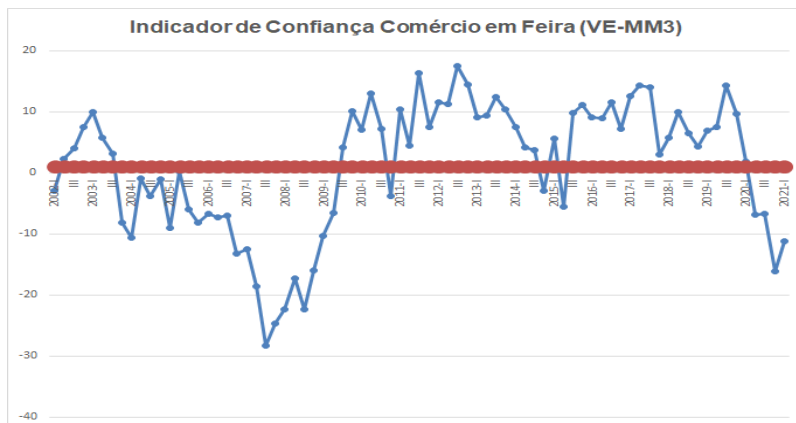
Turismo



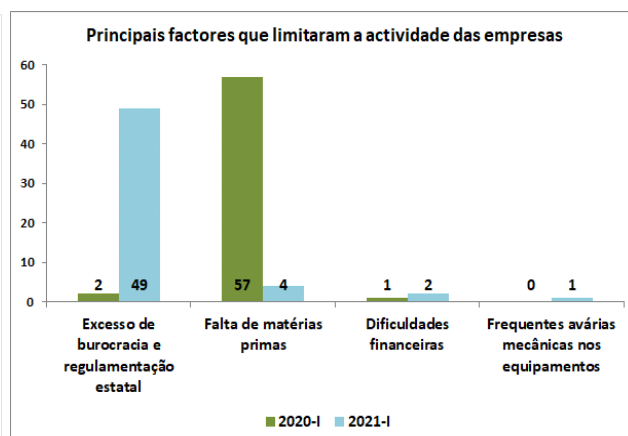
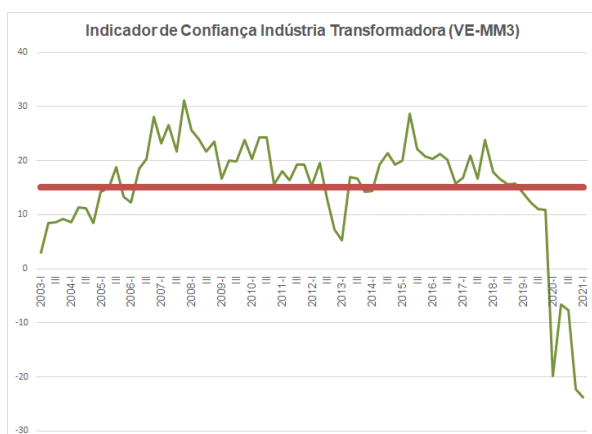
Construção



Comércio em Feira



Indústria Transformadora



Transporte e Serviços Auxiliares aos Transportes

