

Contas Nacionais Trimestrais

1º Trimestre 2021

Próxima edição: 30 de Setembro de 2021

Contacto (s):

João de Pina Cardoso

Joao.Cardoso@ine.gov.cv

José Fernandes

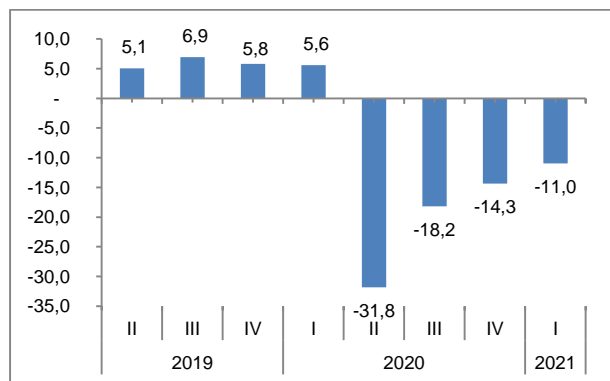
Jose.Fernandes@ine.gov.cv

Produto Interno Bruto teve um decréscimo de 11,0% no 1º trimestre de 2021

No 1º trimestre de 2021, o Produto Interno Bruto (PIB) registou, em termos homólogos, uma diminuição de 11,0%, em volume. Esta queda resultou da redução do consumo privado e das exportações. Do lado da oferta, o Valor Acrescentado Bruto (VAB), a preços de base, apresentou uma evolução homóloga negativa de 8,7% (-13,3% no trimestre anterior) destacando-se para o efeito **a retoma das atividades do comércio e da construção**. Os impostos líquidos de subsídios apresentaram uma variação homóloga negativa de 24,7%.

No 1º trimestre de 2021, o PIB registou uma variação homóloga negativa de 11,0%, em termos reais, taxa superior em 3,3 pontos percentuais (p.p.) à verificada no 4º trimestre de 2020.

Taxa de variação homóloga do PIB em volume (%)



O Consumo Final teve uma variação homóloga negativa de 7,4%, no 1º trimestre de 2021 (-16,4% no trimestre anterior).

O consumo privado diminuiu 14,5%, em termos reais, no 1º trimestre de 2021 (-22,5% no 4º trimestre de 2020).

O consumo público apresentou uma taxa de

variação homóloga positiva de 17,2%, em volume (5,5% no trimestre anterior).

O Investimento registou uma variação homóloga positiva, de 16,1%, em volume, no 1º trimestre de 2021 (58,0% no trimestre anterior).

Composição da variação em volume do PIB

	Taxa de Variação Homóloga (%)				
	1º T 20	2º T 20	3º T 20	4º T 20	1º T 21
Consumo Final	0,5	-9,5	-7,7	-16,4	-7,4
Privado ¹	4,1	-14,3	-9,8	-22,5	-14,5
Público ²	-10,3	9,0	0,2	5,5	17,2
Investimento	51,4	-25,9	10,1	58,0	16,1
Exportações	-7,5	-77,5	-77,7	-73,5	-66,7
Importações	10,7	-35,7	-31,0	-30,3	-28,9
PIB	5,6	-31,8	-18,2	-14,3	-11,0

¹ Despesas de consumo final das Famílias

² Despesas de consumo final das Administrações Públicas

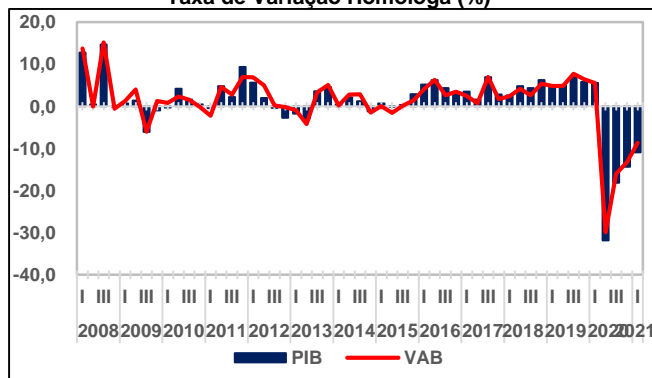
Exportações e Importações diminuíram 66,7% e 28,9%, respetivamente, em volume.

As Exportações de Bens e Serviços, em volume, assinalaram no 1º trimestre, uma variação homóloga negativa de 66,7% (73,5% no trimestre anterior).

As Importações de Bens e Serviços, em termos homólogos, diminuíram 28,9%, no 1º trimestre de 2021.

VAB a preços base, diminuiu 8,7%, no 1º trimestre 2021

Valor Acrescentado Bruto em Volume
Taxa de Variação Homóloga (%)



O VAB, a preços de base, verificou no 1º trimestre de 2021 uma evolução homóloga negativa de 8,7% em termos reais, aumentando em 4,6 p.p em relação ao trimestre anterior.

O VAB do ramo Agricultura aumentou 6,5%, no 1º trimestre de 2021, contribuindo positivamente em 0,1 p.p., na variação total do crescimento do PIB.

O VAB do ramo da Indústria Transformadora registou uma diminuição de 4,1% (7,0% no 4º trimestre de 2020), contribuindo negativamente em 0,2 p.p., para a variação total do crescimento do PIB.

No VAB do ramo da Construção, verificou-se um aumento de 5,7%, no 1º trimestre, tendo uma contribuição de 0,9 p.p., na variação total do crescimento do PIB.

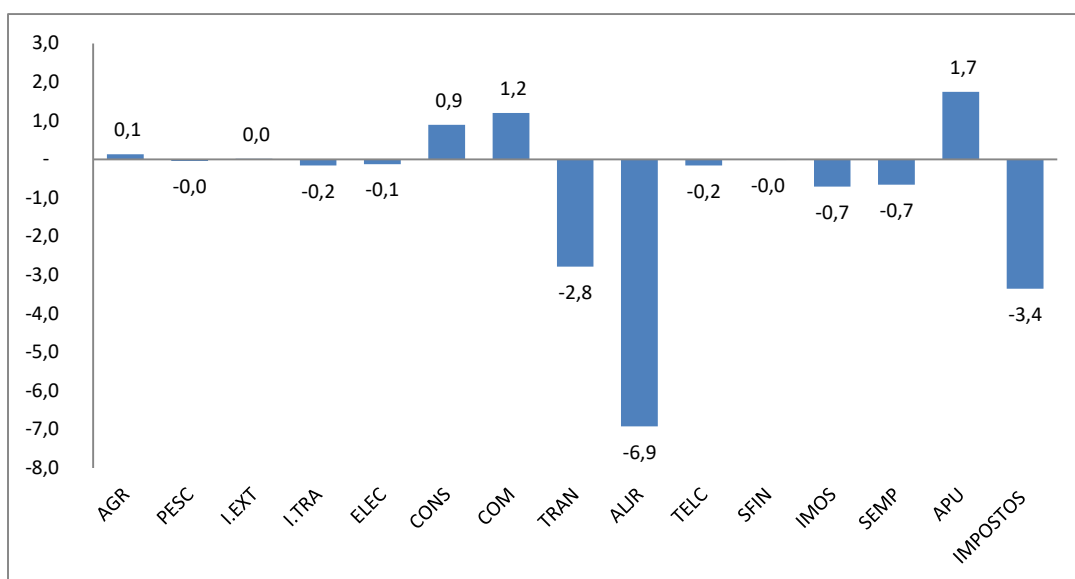
O VAB do ramo de Comércio indicou, no 1º trimestre de 2021, uma variação homóloga de 15,5%, em volume (-20,4 % no trimestre anterior), traduzindo-se num contributo para a variação homóloga do PIB em 1,2 p.p.

O VAB dos ramos de Transporte, Alojamento e Restauração apresentou, em termos reais, uma variação homóloga negativa de 28,6% e 93,6%, respetivamente, no 1º trimestre, (contribuindo negativamente com uma taxa de 2,8 p.p e 6,9 p.p., respetivamente, para a variação total do crescimento do PIB).

O VAB do ramo da Administração Pública teve, no 1º trimestre, uma variação homóloga de 12,1%, (10,5% no 4º trimestre 2020), contribuindo em 1,7 p.p., para a variação total do crescimento do PIB.

Por sua vez, os Impostos Líquidos de Subsídios sobre os Produtos, em termos reais, apresentaram uma variação homóloga negativa de 24,7%, no 1º trimestre de 2021, contribuindo negativamente em 3,4 p.p., para a variação total do PIB.

Contribuição (em p.p.) dos ramos no crescimento do PIB em volume, 1º T 2021/ 1º T 2020



Taxa de variação homóloga (%) do PIB e VAB em volume, por ramos de atividade

	2020:I	2020:II	2020:III	2020:IV	2021:I
PIB	5,6	-31,8	-18,2	-14,3	-11,0
Agricultura	11,2	2,6	-18,7	-32,6	6,5
Pesca	-6,0	-11,9	19,5	-12,6	0,8
Indústria Extractiva	15,0	-33,9	11,3	12,8	3,5
Indústria Transformadora	12,1	-33,2	-16,5	7,0	-4,1
Electricidade e Água	3,4	-6,8	-9,8	-9,3	-6,2
Construção	18,1	-32,5	13,1	14,7	5,7
Comércio	2,0	-39,2	-25,6	-20,4	15,5
Transporte	9,5	-70,4	-40,1	-25,4	-28,6
Alojamento e Restauração	-10,2	-95,9	-96,0	-95,4	-93,6
Telecomunicações e Correios	2,8	-5,7	-4,9	-5,5	-5,1
Serviços Financeiros e Seguros	9,0	-3,7	0,2	1,4	0,5
Imobiliária e Outros Serviços	2,9	-27,6	-14,0	-11,6	-6,9
Serviços às Empresas	-9,6	-32,0	-28,9	-24,6	-39,9
Administração Pública	5,2	5,3	14,6	10,5	12,1
VAB	5,6	-29,9	-16,0	-13,3	-8,7
Impostos Líquidos de subsídios sobre produtos	6,2	-43,1	-31,3	-20,8	-24,7

Fonte: INE, Contas Nacionais

Taxa de variação homóloga (%) do PIB e VAB a preços de mercado, por ramos de atividade

	1º T 20	2º T 20	3º T 20	4º T 20	1º T 21
PIB	6,4	-32,3	-19,5	-16,1	-11,7
Agricultura	7,4	-0,9	-22,8	-36,5	0,0
Pesca	-5,4	-16,5	0,7	-27,2	2,0
Indústria Extrativa	17,8	-32,4	10,3	10,6	0,5
Indústria Transformadora	15,6	-30,3	-16,8	4,7	-0,6
Eletricidade e Água	1,5	-7,9	-11,4	-4,0	-10,2
Construção	23,7	-33,7	15,0	16,4	7,8
Comércio	0,9	-41,2	-29,2	-25,4	13,5
Transporte	11,5	-69,7	-42,6	-27,9	-27,3
Alojamento e Restauração	-3,7	-95,6	-95,7	-95,1	-93,6
Telecomunicações e Correios	1,0	-8,0	-6,9	-7,9	-7,2
Serviços Financeiros e Seguros	7,9	-4,9	-1,8	-1,2	-2,2
Imobiliária e Outros Serviços	1,9	-29,1	-17,0	-15,2	-9,0
Serviços às Empresas	-8,9	-29,6	-20,9	-15,6	-39,5
Administração Pública	4,1	4,0	12,3	7,7	9,2
VAB	6,4	-30,5	-17,6	-15,2	-9,5
Impostos líquidos de subsídios sobre produtos	6,3	-43,1	-31,2	-20,8	-24,9

Fonte: INE, Contas Nacionais

Notas Metodológicas

Para a estimação das CNT, utilizou-se o método de Denton que permite obter estimativas trimestrais de cada agregado, conforme a evolução do indicador selecionado aquando do processo de trimestralização¹. O aplicativo utilizado é o suplemento EXCEL desenvolvido pelo Fundo Monetário Internacional, (XLPBM2.0).

Os agregados trimestrais que compõem o PIB nas óticas da despesa e da oferta são estimados com recurso a indicadores associados.

As estimativas agora publicadas poderão sofrer alterações em alguns agregados decorrentes da incorporação de informação adicional, nomeadamente, nos indicadores.

Abreviaturas e expressões utilizadas:

PIB – Produto Interno Bruto

VAB – Valor Acrescentado Bruto

AGR - Agricultura

PESC - Pesca

I.EXT. - Indústria Extractiva

I.TRA - Indústria Transformadora

ELEC - Electricidade e Água

CONS - Construção

COM - Comércio

TRAN - Transporte

ALJR - Alojamento e Restauração

TELEC - Telecomunicações e Correios

SIFIN - Serviços Financeiros e Seguros

IMOS - Imobiliária e Outros Serviços

SEMP - Serviços às Empresas

APU - Administração Pública

p.p. – pontos percentuais

¹ Para mais esclarecimentos, consultar o documento metodológico no link: <http://ine.cv/publicacoes/contas-nacionais-trimestrais>