

V RECENSEAMENTO GERAL DA POPULAÇÃO E HABITAÇÃO (RGPH – 2021)

SISTEMA DE SEGUIMENTO E CONTROLO DOS
TRABALHOS NO TERRENO

Financiado por



GOVERNO DE
CABO VERDE



UNIÃO EUROPEIA



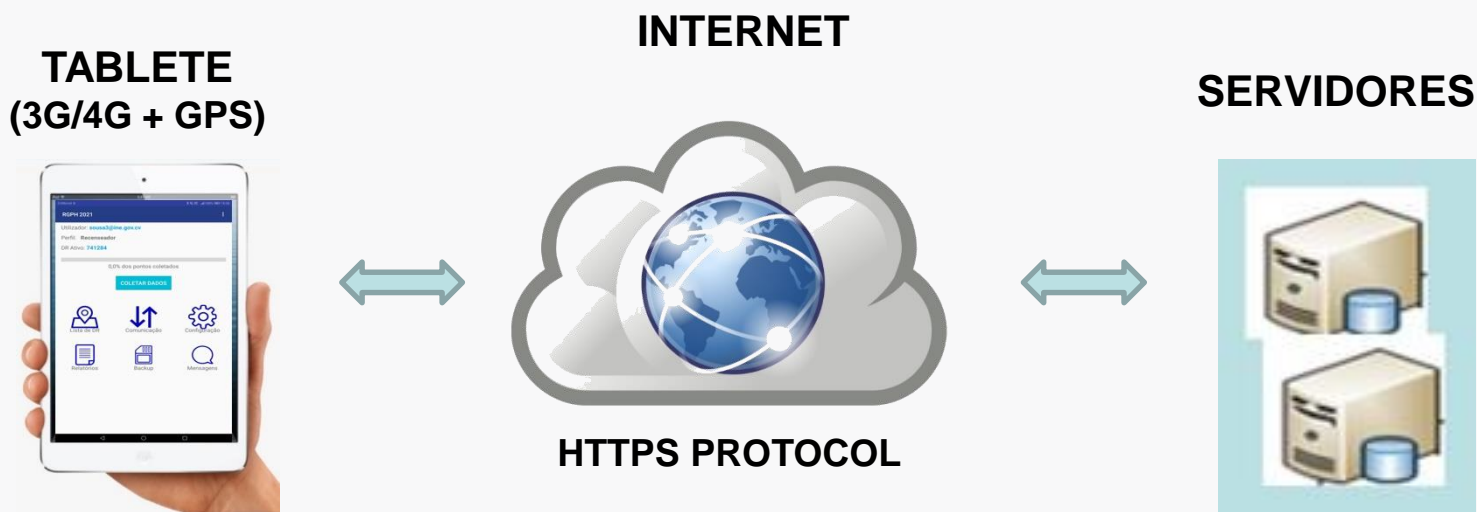
LUXEMBOURG
AID & DEVELOPMENT



Cooperación
Española

- Vantagens no uso de recolha digital de dados
- Arquitetura tecnológica RGPH-2021
- Sistema de gestão e distribuição de equipas - SGI
- Supervisão dos trabalhos no terreno
- Sistema de acompanhamento de recolha - SAR

- Melhoria da qualidade dos dados
- Redução de erros no preenchimento dos dados
- Redução de tempo e custo
- Melhoria na gestão dos trabalhos de terreno
- Funcionalidades extras (gps, mapas digitais, códigos de bloqueio)
- Mais fácil de transportar
- Dados mais protegidos, garantindo maior confidencialidade



SISTEMA DE GESTÃO E DISTRIBUIÇÃO DE EQUIPAS SGI

GESTÃO E DISTRIBUIÇÃO DAS EQUIPAS DE TERRENO



Equipas de terreno

- Supervisores - INE
- Supervisores – concelhos
- Agentes Tic
- Agentes controladores
- Agentes recenseadores



**ALERTA!
CONTROLO DE
DISTÂNCIA**



Controlos

- Na georreferenciação de um novo edifício
- Na abertura de questionário
- Controlo de coerência no preenchimento dos questionários

Menu - Mapa

- Status dos edifícios
- Localização dos novos edifícios adicionados
- Pontos invalidados
- Distância de controle
- Questionários dos edifícios



Menu – Relatórios



Relatórios

Totais por módulo

MÓDULO	Totais	Não Inic.	Compl.	Incompl.
EDIFÍCIOS	2	0	2	0
ALOJAMENTOS	10	7	2	1
AGREGADOS	8	6	2	0
INDIVÍDUOS	31	0	1	30

Totais de pontos

PONTOS	Total	Não Inic.	Compl.	Incompl.
EXISTENTES	144	136	6	2
INCLuíDOS	0	0	0	0
TOTAL VÁLIDOS	144	136	6	2
TOTAL INVÁLIDOS	17	-	-	-




Comunicação

ENVIAR DADOS

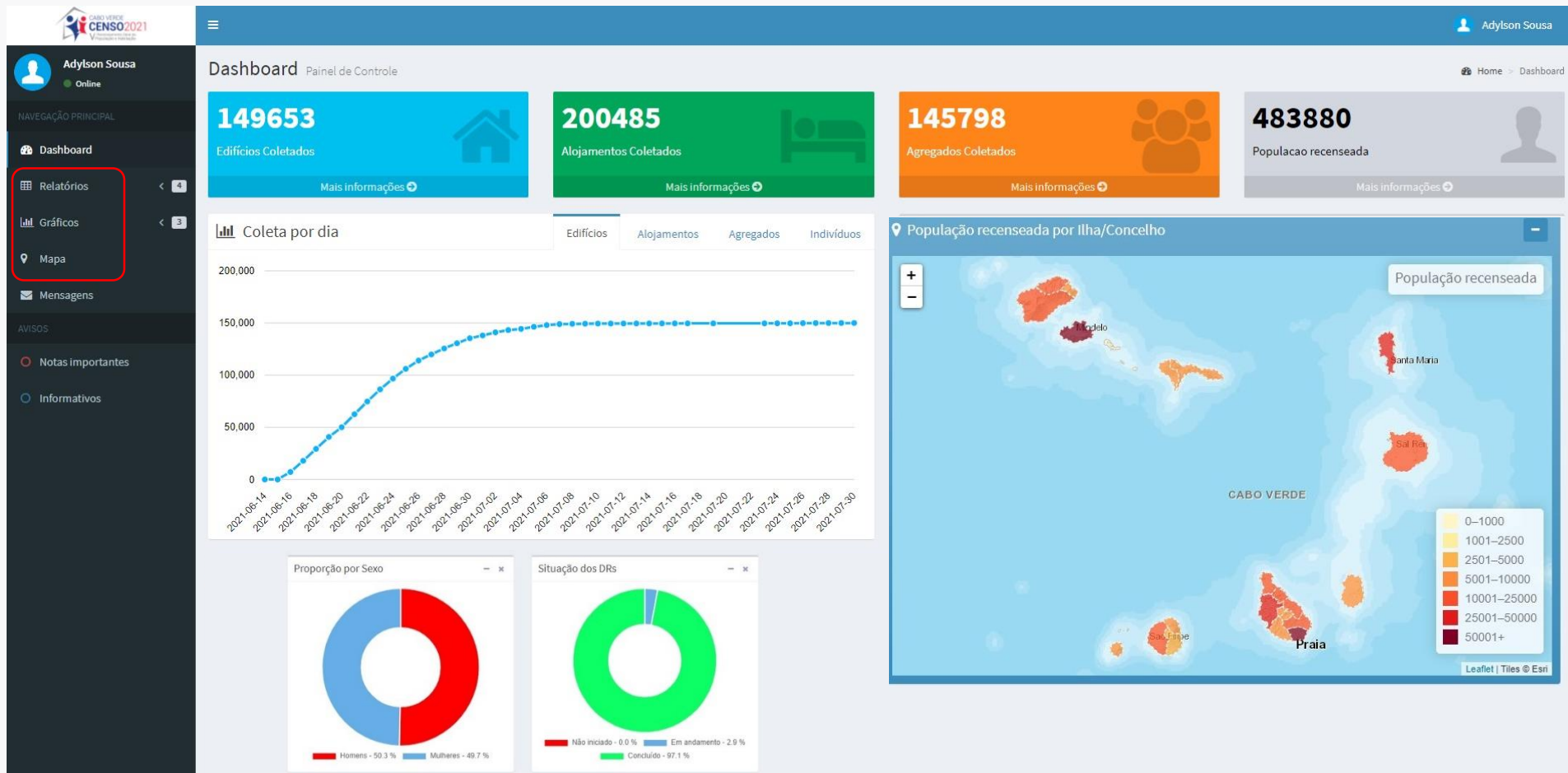
0%

Transmissões realizadas por este equipamento:

tx_711010_MOVEL-GC-07_20210702_192516.zip	Tamanho : 769.5 kB	Data : 02-07-2021 19:25:16
tx_711010_MOVEL-GC-07_20210702_192505.zip	Tamanho : 769.5 kB	Data : 02-07-2021 19:25:05
tx_711010_MOVEL-GC-07_20210702_192452.zip	Tamanho : 769.5 kB	Data : 02-07-2021 19:24:52

SISTEMA DE ACOMPANHAMENTO DE RECOLHA - SAR

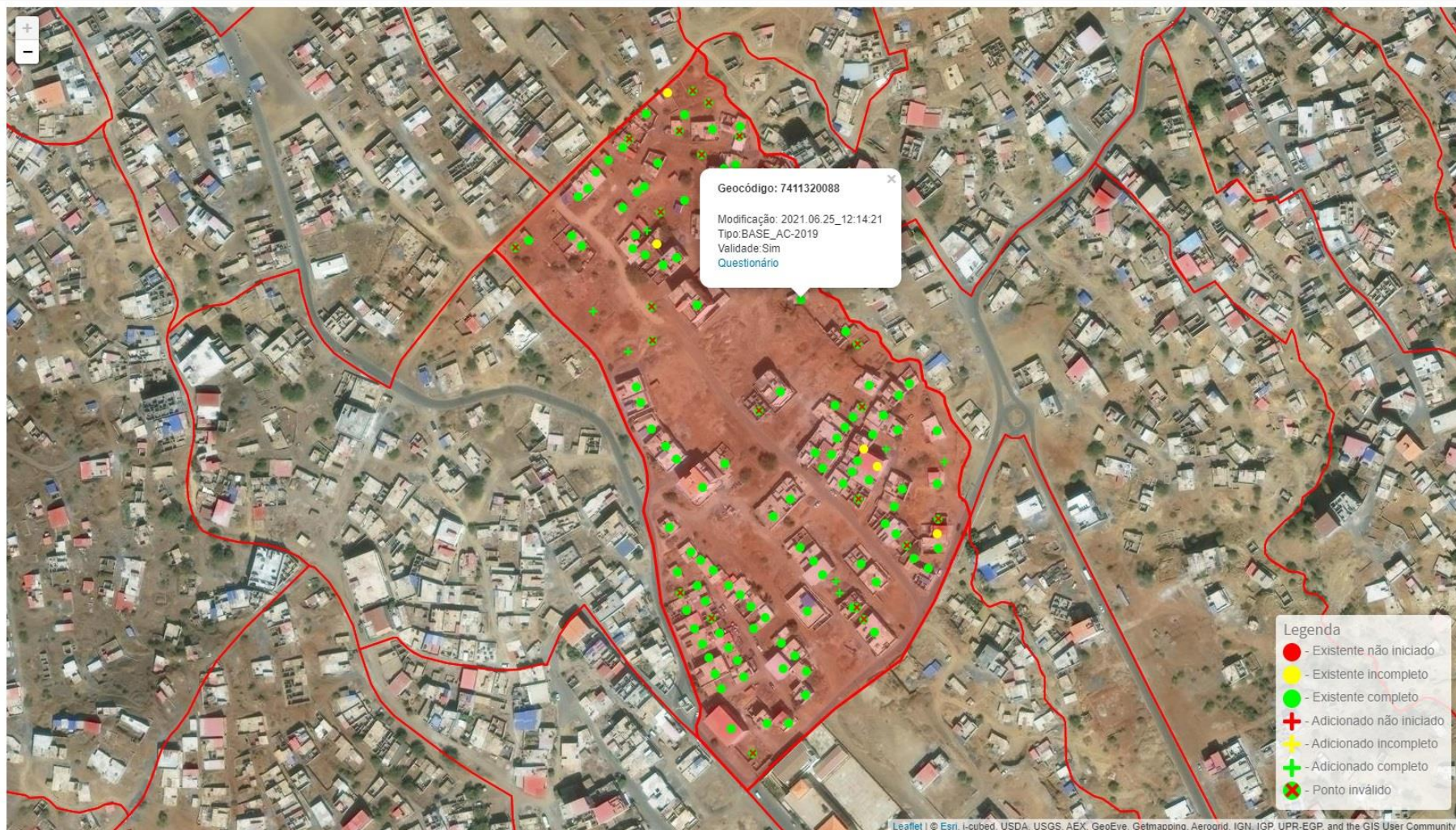
DASHBOARD



RELATÓRIOS

- **Relatório 1** - Totais de edifícios e entrevistas por concelho, segundo situação de cada DR
- **Relatório 2** – Totais de edifícios, alojamentos, agregados familiares e população por concelho, segundo situação de cada DR
- **Relatório 3** – Totais de DR's por concelho segundo a situação de cada DR em relação à conclusão e dados transmitidos
- **Relatório 4** – Informações agregadas sobre taxas e indicadores por concelho

MAPA – Edifícios recenseados por DR



Obrigado!

Adylson Sousa

adylson.sousa@ine.gov.cv

Responsável Unidade de Cartografia Censitária

Gabinete do Censo

CONTAR PARA **CONHECER**,
CONHECER PARA **DESENVOLVER**

