

Contas Nacionais Trimestrais

4º Trimestre 2021

Próxima edição: 30 de Junho
de 2022

Contacto (s):

João de Pina Cardoso

Joao.Cardoso@ine.gov.cv

José Fernandes

Joses.Fernandes@ine.gov.cv

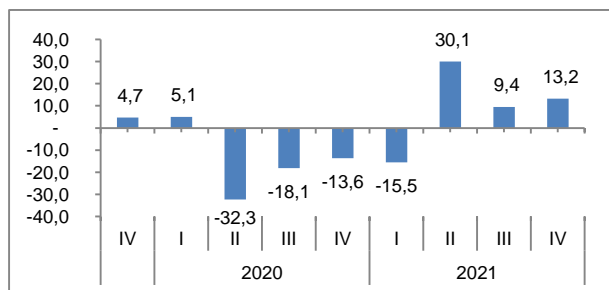
O Produto Interno Bruto (PIB) cresceu 13,2% no 4º trimestre de 2021

Em 2021 o PIB cresceu 7,0%

No 4º trimestre de 2021, o Produto Interno Bruto (PIB) registou, em termos homólogos, uma variação positiva de 13,2%, em volume. Esta variação resultou de um aumento no consumo final e nas exportações. Do lado da oferta, o Valor Acrescentado Bruto (VAB) a preços de base apresentou uma evolução homóloga positiva de 12,6%, destacando-se para o efeito as atividades das Indústrias Transformadoras, Eletricidade e água, Alojamento e Restauração, Serviços às empresas e Administração Pública. Os impostos líquidos de subsídios apresentaram uma evolução homóloga positiva de 17,2%.

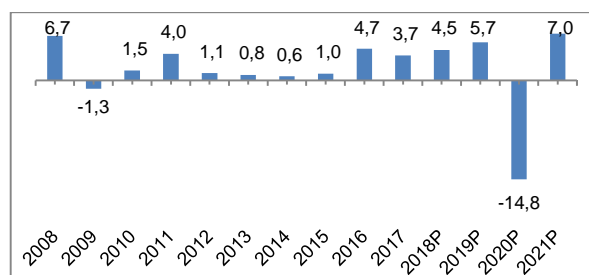
No 4º trimestre de 2021, o PIB registou uma variação homóloga positiva de 13,2%, em termos reais, taxa superior em 3,8 pontos percentuais (p.p.) à verificada no 3º Trimestre de 2021.

Taxa de variação homóloga do PIB em volume (%)



A taxa de variação acumulada dos quatro trimestres de 2021 aponta para um crescimento anual do PIB de 7,0%, em volume.

Taxa de variação anual do PIB em volume (%)



P- Provisório

O Consumo Final teve uma variação homóloga

positiva de 28,1%, no 4º trimestre de 2021 (22,6% no trimestre anterior).

O consumo privado aumentou 27,5%, em termos reais, no 4º trimestre de 2021 (16,2% no 3º trimestre). O consumo público apresentou uma taxa de variação homóloga positiva de 29,9%, em volume, (43,7% no trimestre anterior).

O Investimento registou uma variação homóloga negativa de 33,4%, em volume, no 4º trimestre de 2021 (-27,2% no trimestre anterior).

Composição da variação em volume do PIB

	Taxa de Variação Homóloga (%)				
	4º T 20	1º T 21	2º T 21	3º T 21	4º T 21
Consumo Final	-16,4	-7,6	15,4	22,6	28,1
Privado ¹	-22,5	-14,7	10,7	16,2	27,5
Público ²	5,5	16,9	29,6	43,7	29,9
Investimento	62,7	6,2	43,4	-27,2	-33,4
Exportações	-73,5	-66,3	75,2	108,4	119,4
Importações	-30,3	-28,6	26,4	16,5	18,2
PIB	-13,6	-15,5	30,1	9,4	13,2

¹ Despesas de consumo final das Famílias

² Despesas de consumo final das Administrações Públicas

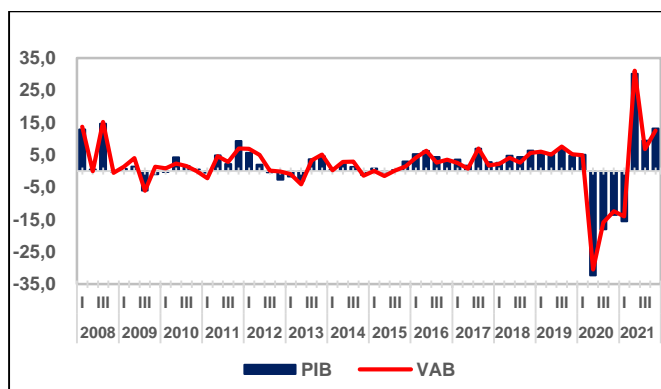
Exportações e Importações, em volume, aumentaram 119,4% e 18,2%, respetivamente.

As Exportações de Bens e Serviços, em volume, assinalaram, no 4º trimestre, uma variação homóloga positiva de 119,4% (108,4% no trimestre anterior).

As Importações de Bens e Serviços, em termos homólogos, aumentaram 18,2%, no 4º trimestre.

VAB, a preços base, aumentou 12,6% no 4º trimestre 2021

Valor Acrescentado Bruto em Volume
Taxa de Variação Homóloga (%)



O VAB, a preços de base, registou no 4º trimestre, uma evolução homóloga positiva de 12,6%, em termos reais, aumentando em 5,7 p.p. em relação ao trimestre anterior.

O VAB do ramo Agricultura diminuiu 9,8%, no 4º trimestre de 2021, contribuindo negativamente em 0,3 p.p. na variação total do crescimento do PIB.

O VAB do ramo da Indústria Transformadora registou um aumento de 35,1% (15,4% no 3º trimestre de 2021), contribuindo positivamente em 2,9 p.p., para a variação total do crescimento do PIB.

No VAB do ramo da Construção verificou-se uma diminuição de 12,5%, no 4º trimestre, tendo uma contribuição negativa de 1,3 p.p., na variação total do crescimento do PIB.

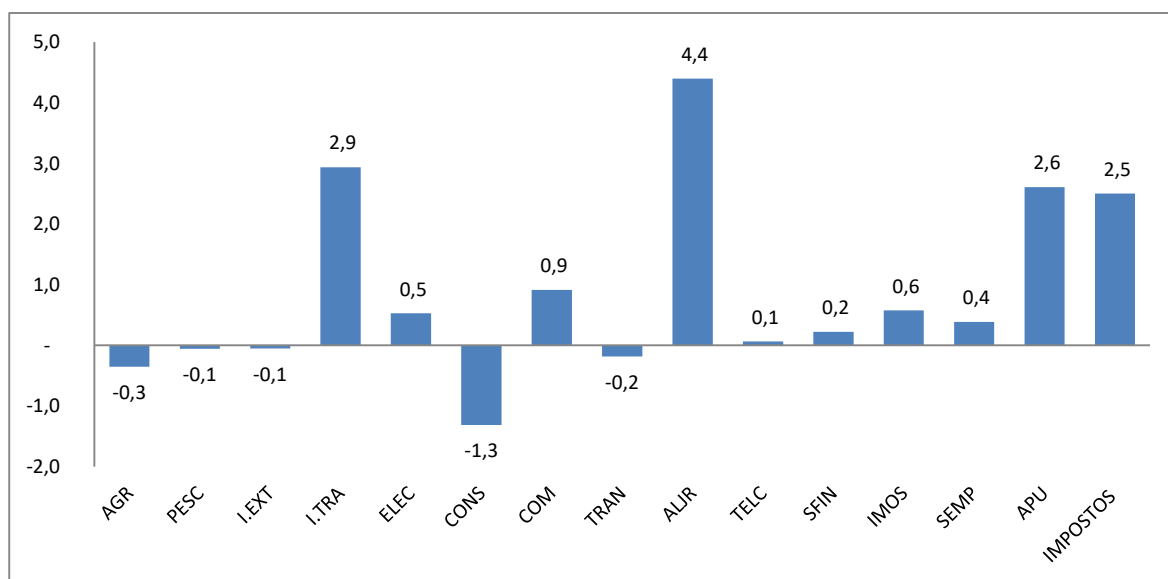
Comparativamente ao mesmo trimestre de 2021, o VAB do ramo de Comércio apresentou, no 4º trimestre de 2021, uma variação homóloga positiva de 12,5%, em volume, (11,2% no trimestre anterior), traduzindo-se num contributo para a variação homóloga positiva do PIB em 0,9 p.p.

O VAB dos ramos Transporte e Alojamento e Restauração apresentou, em termos reais, uma variação de -2,5% e 1.145,9 %, respetivamente, no 4º trimestre, (contribuindo em -0,2 p.p. e 4,4 p.p., respetivamente, para a variação total do crescimento do PIB).

O VAB do ramo da Administração Pública teve, no 4º trimestre, uma variação homóloga de 13,3%, (1,0 % no 3º trimestre 2021), contribuindo em 2,6 p.p. para a variação total do crescimento do PIB.

Por sua vez, os Impostos Líquidos de Subsídios sobre os Produtos, em termos reais, apresentaram uma variação homóloga positiva de 17,2 %, no 4º trimestre, contribuindo em 2,5 p.p. para a variação total do PIB.

Contribuição (em p.p.) dos ramos no crescimento do PIB em volume, 4º T 2021/ 4º T 2020



Varição acumulada no Trimestre

O Crescimento acumulado dos quatro trimestres de 2021 ficou-se a dever, essencialmente, às atividades da Pesca, Indústria Transformadora, Construção, Transportes, Serviços Financeiros e Seguros e a Administração Pública.

Taxa de variação acumulada¹ (%) no ano do PIB e VAB em volume, por ramos de atividade

	2020 ^E	2021 ^E
PIB	-14,8	7,0
Agricultura	-7,3	4,0
Pesca	-0,4	11,6
Indústria Extrativa	0,8	6,5
Indústria Transformadora	-7,5	19,4
Eletricidade e Água	-5,8	8,4
Construção	2,8	8,6
Comércio	-21,1	4,2
Transporte	-32,9	6,9
Alojamento e Restauração	-70,7	-26,9
Telecomunicações e Correios	-3,4	1,5
Serviços Financeiros e Seguros	1,7	7,6
Imobiliária e Outros Serviços	-12,6	5,1
Serviços às Empresas	-23,8	-7,7
Administração Pública	8,9	10,2
VAB	-13,5	6,9
Impostos líquidos de subsídios sobre produtos	-22,5	7,1

Fonte: INE, Contas Nacionais
E - Estimativa

¹ A taxa de variação **acumulada** no ano é a variação que ocorreu desde o início do ano até a data em consideração (soma do 1º, 2º, 3º e 4º trimestres).

Taxa de variação homóloga (%) do PIB e VAB em volume, por ramos de atividade

	4º T 20	1º T 21	2º T 21	3º T 21	4º T 21
PIB	-13,6	-15,5	30,1	9,4	13,2
Agricultura	-32,6	6,5	2,9	13,2	-9,8
Pesca	-12,6	0,8	25,2	16,9	0,3
Indústria Extrativa	12,8	3,5	63,7	-4,8	-14,0
Indústria Transformadora	7,0	-4,1	40,6	15,4	35,1
Eletricidade e Água	-9,3	-6,2	7,4	14,9	18,1
Construção	14,7	5,7	67,3	-2,7	-12,5
Comércio	-19,2	-26,3	34,9	11,2	12,5
Transporte	-25,7	-26,6	142,1	6,1	-2,5
Alojamento e Restauração	-95,3	-95,3	145,9	348,5	1.145,9
Telecomunicações e Correios	-5,5	-5,2	1,1	6,6	3,6
Serviços Financeiros e Seguros	1,4	0,2	15,6	10,1	5,2
Imobiliária e Outros Serviços	-10,9	-12,3	26,0	4,4	8,7
Serviços às Empresas	-24,6	-42,5	-0,3	7,7	11,8
Administração Pública	10,5	11,8	15,0	1,0	13,3
VAB	-12,4	-14,1	31,1	6,8	12,6
Impostos líquidos de subsídios sobre produtos	-20,8	-24,7	23,2	28,0	17,2

Fonte: INE, Contas Nacionais

Taxa de variação homóloga (%) do PIB e VAB a preços de mercado, por ramos de atividade

	4º T 20	1º T 21	2º T 21	3º T 21	4º T 21
PIB	-15,2	-16,7	31,6	13,1	20,0
Agricultura	-36,5	-2,0	-5,6	8,6	-8,8
Pesca	-27,2	-5,6	13,7	17,4	4,4
Indústria Extrativa	10,6	-1,0	57,9	-6,7	-19,0
Indústria Transformadora	5,5	-2,1	50,0	25,2	50,9
Eletricidade e Água	-4,0	-8,2	5,0	12,6	30,5
Construção	17,1	6,8	83,7	5,9	-2,2
Comércio	-24,3	-29,0	34,0	13,7	19,4
Transporte	-27,9	-26,1	149,3	21,7	12,6
Alojamento e Restauração	-95,0	-95,1	151,2	348,2	1.135,4
Telecomunicações e Correios	-7,9	-7,5	-1,2	4,4	2,0
Serviços Financeiros e Seguros	-1,2	-2,2	13,7	10,3	7,5
Imobiliária e Outros Serviços	-14,7	-14,9	24,7	5,6	13,9
Serviços às Empresas	-15,6	-39,5	4,8	8,1	11,2
Administração Pública	7,7	9,2	13,2	1,1	15,7
VAB	-14,2	-15,4	32,7	10,6	19,7
Impostos líquidos de subsídios sobre produtos	-20,8	-24,9	23,6	30,8	21,5

Fonte: INE, Contas Nacionais

Notas Metodológicas

Para a estimação das CNT, utilizou-se o método de Denton que permite obter estimativas trimestrais de cada agregado, conforme a evolução do indicador selecionado aquando do processo de trimestralização². O aplicativo utilizado é o suplemento EXCEL desenvolvido pelo Fundo Monetário Internacional, (XLPBM2.0).

Os agregados trimestrais que compõem o PIB nas óticas da despesa e da oferta são estimados com recurso a indicadores associados.

As estimativas agora publicadas poderão sofrer alterações em alguns agregados decorrentes da incorporação de informação adicional, nomeadamente, nos indicadores.

Abreviaturas e expressões utilizadas:

PIB – Produto Interno Bruto

VAB – Valor Acrescentado Bruto

AGR - Agricultura

PESC - Pesca

I.EXT. - Indústria Extrativa

I.TRA - Indústria Transformadora

ELEC - Eletricidade e Água

CONS - Construção

COM - Comércio

TRAN - Transporte

ALJR - Alojamento e Restauração

TELEC - Telecomunicações e Correios

SIFIN - Serviços Financeiros e Seguros

IMOS - Imobiliária e Outros Serviços

SEMP - Serviços às Empresas

APU - Administração Pública

p.p. – pontos percentuais

Nota: houve a atualização de alguns indicadores devido a incorporação de informação mais recentes.

² Para mais esclarecimentos, consultar o documento metodológico no link: <http://ine.cv/publicacoes/contas-nacionais-trimestrais>