

INDICADORES DE CURTO PRAZO NA INDÚSTRIA - 1º Trimestre de 2022





**INDICADORES DE CURTO PRAZO
NA INDÚSTRIA
1º Trimestre de 2022**

FICHA TÉCNICA

Instituto Nacional de Estatística

Indicadores de Curto Prazo na Indústria – 1º Trimestre de 2022

Presidente

Osvaldo Rui Monteiro dos Reis Borges

Vice-Presidente

Fernando Lopes Rocha

Departamento

Estatísticas Económicas e Empresariais

Editor

Instituto Nacional de Estatística

Av. Cidade de Lisboa, nº 18,

Cx. Postal 116, Praia

Tel.: +238 261 38 27 / Fax: +238 261 16 56

Email: inecv@ine.gov.cv

Design e composição

Divisão de Comunicação, Difusão e Relações Institucionais

© Copyright 2013

Instituto Nacional de Estatística

Para quaisquer esclarecimento, contactar:

Olga Cruz – Olga.cruz@ine.gov.cv

Edmar Sanches – Edmar.Sanches@ine.gov.cv

Maurice Solly – Maurice.solly@ine.gov.cv

Tel : (238) 261 3960 / 3827 - Fax : (238) 261 1656

Data Publicação

Junho 2022

ÍNDICE

AGRADECIMENTOS	5
NOTA INTRODUTÓRIA	6
METODOLOGIA	6
ÂMBITO	6
PERIODICIDADE DE REALIZAÇÃO DA OPERAÇÃO	7
TIPO DE ÍNDICE E PERÍODO DE REFERÊNCIA	7
SELEÇÃO DA AMOSTRA	7
ANALISE DOS PRINCIPAIS RESULTADOS	8
ÍNDICE DE PRODUÇÃO INDUSTRIAL	8
ÍNDICE DE PREÇOS NA PRODUÇÃO INDUSTRIAL (IPPI)	10
ÍNDICE DE VOLUME DE NEGÓCIOS NA INDÚSTRIA (IVNI)	11
ÍNDICE DE EMPREGO (IE) E HORAS TRABALHADAS NA INDÚSTRIA (IHOT)	12
ÍNDICE DE REMUNERAÇÕES NA INDÚSTRIA (IREM)	13
ANEXOS	14
ANEXO II - NOTAS EXPLICATIVAS	17

Índice de Gráficos

Gráfico 1 - Variações Homólogas do índice de produção industrial total e por secção, %	8
Gráfico 2 - Contribuições para a variação homóloga do índice total da produção industrial por secção (p.p)	9
Gráfico 3 - Variações Homólogas do índice de preços na produção industrial total e por secção, %	10
Gráfico 4 - Variações Homólogas do índice de volume de negócios na indústria total e por secção, %	11
Gráfico 5 - Variações Homólogas do índice de Emprego e Horas Trabalhadas na indústria total e por secção, %.....	12
Gráfico 6 - Remunerações – Índice Total e Secções Variações Homólogas, %.....	13

Índice de Tabelas

Quadro 1- Índice de Produção industrial, por secção e total.....	14
Quadro 2 - Índice de preços na produção industrial, por secção e total	14
Quadro 3 - Índice de volume de negócios na indústria, por secção e total	15
Quadro 4 - Índice de Emprego na indústria, por secção e total	15
Quadro 5 - Índice de Horas Trabalhadas na indústria, por secção e total	16
Quadro 6 - Índice de Remunerações na indústria, por secção e total	16

Agradecimentos

O INE aproveita a oportunidade para agradecer o apoio financeiro da cooperação espanhola, cujo papel/apoio foi fundamental para a concretização desse importante projeto, igualmente, agradecemos a valiosa assistência técnica do consultor da Agência Nacional de Estatística e da Demografia do Senegal (ANSO), bem como a disponibilidade e a competência dos recursos humanos envolvidos.

Agradecemos a equipa técnica e a todos que contribuíram para a concretização e realização desta importante operação estatística.

Finalmente, queremos agradecer as empresas, que aceitaram colaborar neste inquérito, respondendo aos questionários do Inquérito e disponibilizando-se para a recolha via plataforma online.

NOTA INTRODUTÓRIA

Os Indicadores de Curto Prazo na Indústria (ICPI) surgem em resultado das necessidades dos mais diversos utilizadores, internos e externos, que pretendem conhecer a evolução, a curto prazo, da produção do sector industrial.

Esta operação estatística constituiu, mas uma oportunidade para o INE em reafirmar a sua opção do uso da nova tecnologia (plataforma online) no processo de recolha, tratamento e análise dos indicadores estatístico, deixando para trás o uso de questionário em formato papel, na recolha de dados.

Desde 2014, temos vindo a trabalhar no melhoramento e afinação da metodologia para o cálculo desses indicadores, entretanto, apenas conseguimos consolidar e validar a metodologia em 2021, estando agora em condições de produzir e difundir com regularidade esta importante estatística.

Têm como objetivo mostrar a evolução dos seguintes indicadores:

- Volume da produção;
- Preços das transações nas atividades económicas;
- Mercado de bens e serviços;
- Emprego;
- Volume de trabalho efetuado
- Salários e vencimentos do sector industrial em Cabo Verde, no período de referência.

METODOLOGIA

Pretende-se descrever de forma resumida a metodologia utilizada nos Indicadores de Curto Prazo na Indústria.

Âmbito

Esta operação estatística é realizada através de um inquérito, por amostragem, em todo o território nacional.

- A recolha dos dados é feita via plataforma online, junto de um conjunto das empresas que, a título principal ou secundário, desenvolvem uma atividade enquadrável nas secções:
- B – Indústrias Extrativas;
- C – Indústrias Transformadoras;

- D – Eletricidade, gás, vapor, água quente e fria e ar frio
- E – Captação, Tratamento e Distribuição de Água; Saneamento, Gestão de Resíduos e Despoluição (CAE- CV-Rev.1).

PERIODICIDADE DE REALIZAÇÃO DA OPERAÇÃO

Trimestral

TIPO DE ÍNDICE E PERÍODO DE REFERÊNCIA

O ICPI é do tipo Laspeyres com período de referência e valor 100 em 2017.

SELEÇÃO DA AMOSTRA

A amostra foi selecionada a partir da base de dados do IV recenseamento Empresarial 2017 e do Ficheiro de Unidades Estatísticas (FUE). As posições a 4 Dígitos da CAE Rev.1 (Subclasses) foram hierarquizadas por ordem decrescente do Volume de Negócios e selecionadas todas aquelas cujo Valor acumulado, perfizesse 85,0% do total do Volume de Negócios da Indústria

É estritamente obrigatório que as empresas relevantes (ER) respondam mensalmente ao inquérito, de modo a garantir que haja informação para unidades elementares (empresa/produto) que delas derivem.

A amostra é revista uma vez por ano, de acordo com os factos que ocorram durante os 12 últimos meses.

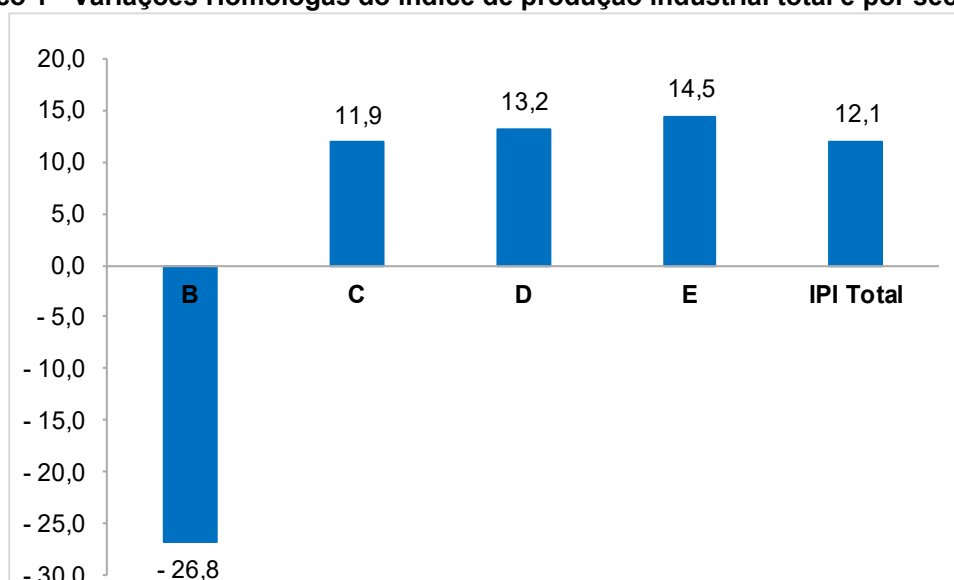
ANALISE DOS PRINCIPAIS RESULTADOS

O Índice de Produção Industrial (IPI) registou, no primeiro trimestre de 2022, uma variação homóloga de 12,1%. O Índice de Preços na Produção Industrial apresentou uma variação homóloga de 14,2% e o Índice de Volume de Negócios registou variação homóloga de 33,8 %. Os índices de emprego, remunerações e horas trabalhadas registaram variações homólogas de 2,7%, 7,4% e 4,2%, respetivamente.

ÍNDICE DE PRODUÇÃO INDUSTRIAL

O índice de produção industrial total registou no primeiro trimestre de 2022, uma variação homóloga de 12,1%.

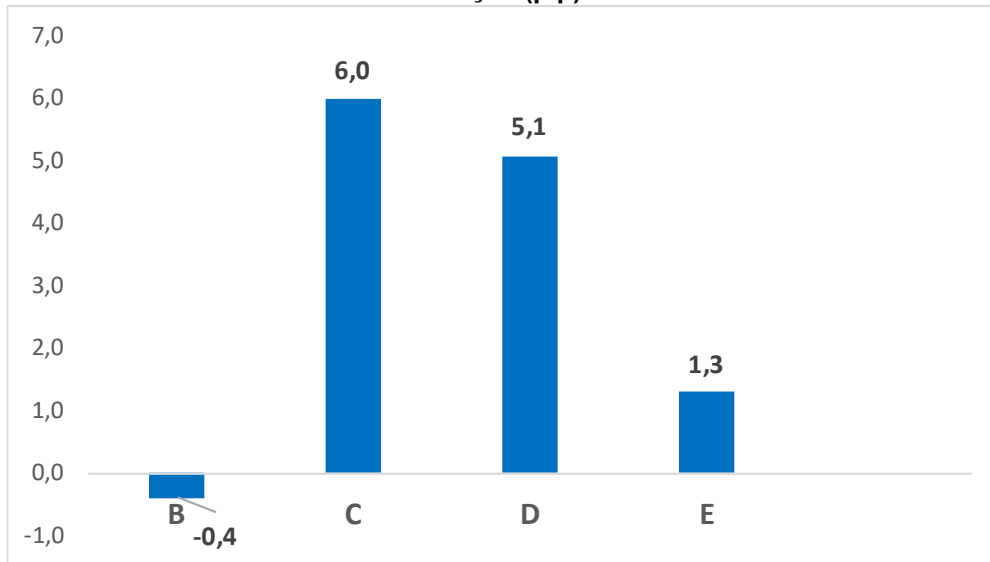
Gráfico 1 - Variações Homólogas do índice de produção industrial total e por secção, %



Fonte: ICPI

As secções de indústria transformadora e indústria de eletricidade, gaz, vapor água quente e fria a ar frio, apresentaram contributos mais relevantes para a variação do índice agregado (6,0 e 5,1 pontos percentuais), em resultado 11,9% e 13,2% respetivamente. As restantes secções apresentam uma contribuição de 0,9 pontos percentuais para a variação do índice.

Gráfico 2 - Contribuições para a variação homóloga do índice total da produção industrial por secção (p.p)



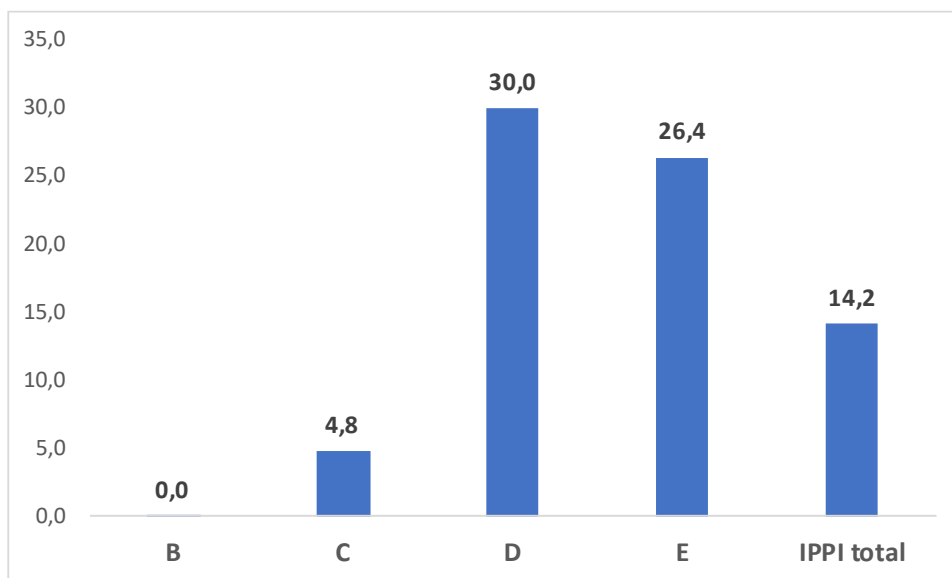
Fonte: ICPI

ÍNDICE DE PREÇOS NA PRODUÇÃO INDUSTRIAL (IPPI)

O índice de Preços na Produção Industrial aumentou 14,2% no primeiro trimestre de 2022 relativamente ao trimestre homólogo, mantendo-se influenciado pelo aumento dos preços da energia e das matérias-primas

Esta evolução foi particularmente influenciada pelo agrupamento das indústrias de Eletricidade, gaz, vapor, água quente e fria ar frio e da indústria transformadora, com contribuições para a variação de índice agregado (9,8 e 3,0% pontos percentuais) respetivamente.

Gráfico 3 - Variações Homólogas do índice de preços na produção industrial total e por secção, %

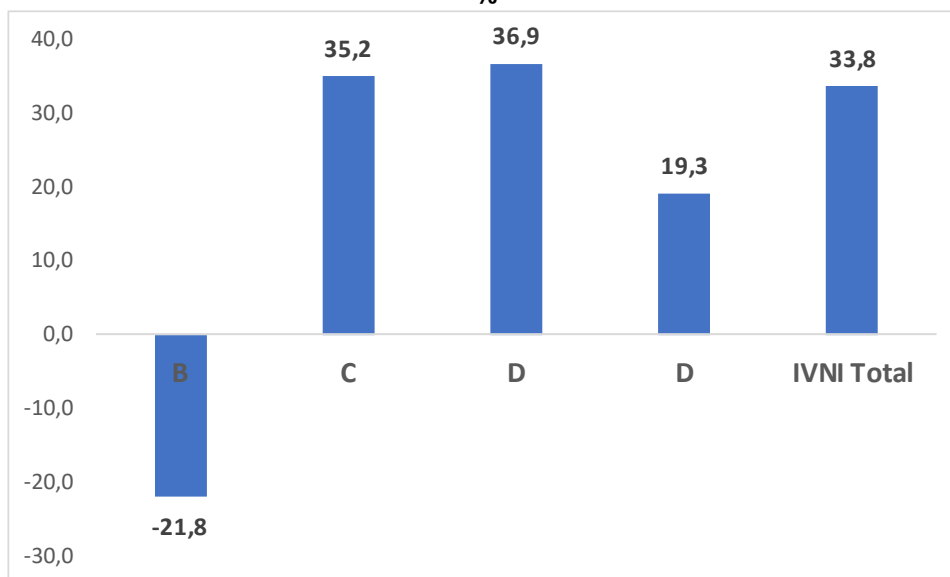


Fonte: ICPI

ÍNDICE DE VOLUME DE NEGÓCIOS NA INDÚSTRIA (IVNI)

No trimestre em análise, o índice de volume de Negócios, apresentou uma variação homóloga de 33,8%. Nas indústrias extrativas, registou-se uma variação do volume de negócios negativa, de 21,8%. O volume de negócios na Secção das Indústrias Transformadoras registou variação de 35,2% e as secções de Eletricidade, gaz, vapor água quente e fria a ar frio e de Tratamento e distribuição de água registaram variações homólogas de 36,9% e 19,3%, respetivamente

Gráfico 4 - Variações Homólogas do índice de volume de negócios na indústria total e por secção, %



Fonte: ICPI

ÍNDICE DE EMPREGO (IE) E HORAS TRABALHADAS NA INDÚSTRIA (IHOT)

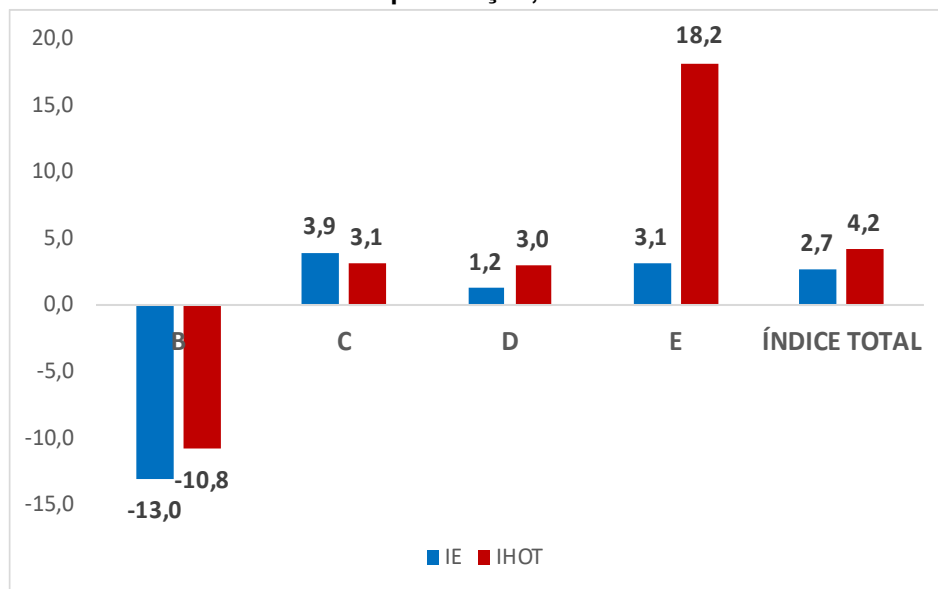
Os índices de Emprego e de Horas Trabalhadas tem evoluído de modo semelhante durante o período representado.

No primeiro trimestre, a variação homóloga dos índices de Emprego e Horas Trabalhadas na indústria foram de 2,7% e 4,2%.

A secção das indústrias extrativas registou variações homólogas negativas de 13% em relação ao índice de Emprego e de 10,8% em relação ao índice de Horas Trabalhadas. Na secção das Indústrias Transformadoras, registou-se uma variação homóloga de 3,9% no índice de Emprego e 3,1% no índice de Horas Trabalhadas.

Nas secções de Eletricidade, gás, vapor, água quente e fria e ar frio e de Tratamento e distribuição de água foram registadas variações homólogas no índice do Emprego de 1,2% e 3,1%. No índice de Horas Trabalhadas registaram variações de 3,0% e 18,2%.

Gráfico 5 - Variações Homólogas do índice de Emprego e Horas Trabalhadas na indústria total e por secção, %

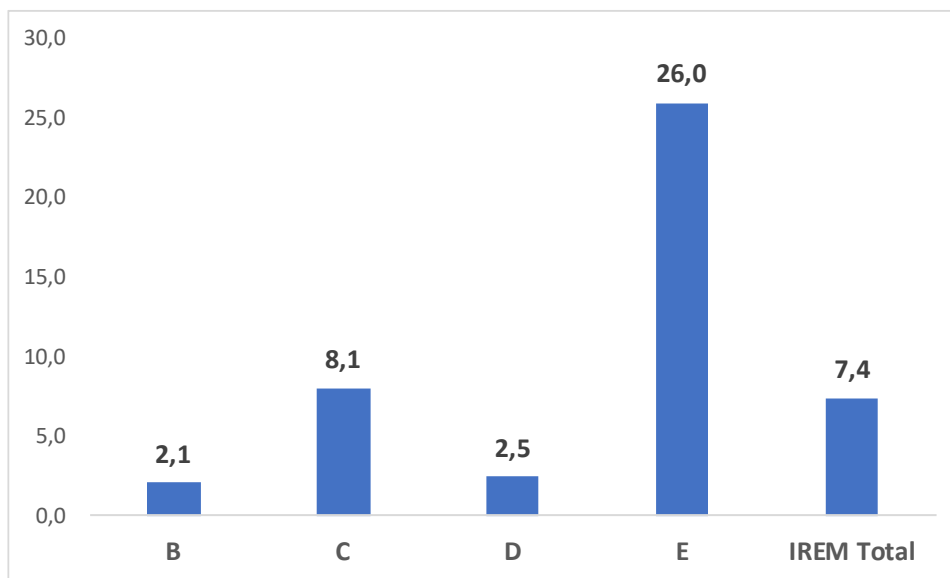


Fonte: ICPI

ÍNDICE DE REMUNERAÇÕES NA INDÚSTRIA (IREM)

No primeiro trimestre de 2022, a taxa de variação homóloga das remunerações na indústria foi de 7,4%. Neste período, as indústrias extrativas e Indústrias transformadoras registaram variações no índice de Remunerações de 2,1% e 8,1%. As secções de Eletricidade, gaz, vapor água quente e fria a ar frio e de Captação, tratamento e distribuição de água registaram variações de 2,5% e 26,0% respetivamente

Gráfico 6 - Remunerações – Índice Total e Secções Variações Homólogas, %



Fonte: ICPI

ANEXOS

Anexo I – Quadros

Quadro 1- Índice de Produção industrial, por secção e total
Base 2017 = 100

DIVISÃO	Ramo de atividade	T1-2021	T2-2021	T3-2021	T4-2021	T1-2022	Evolução
							T1-22/T1-21 (%)
08	Industria extrativa	226,0	233,8	188,9	137,7	165,5	-26,8
10-33	Indústria Transformadora	92,6	110,8	103,1	116,1	103,7	11,9
10-12	Indústria Agroalimentar	81,1	104,9	109,0	114,1	98,6	21,6
10	Industria alimentar	89,5	117,1	113,7	112,6	105,1	17,5
11	Industria de bebidas	69,2	90,4	108,2	119,8	96,7	39,7
12	Industria de tabacos	73,3	79,8	74,5	96,2	54,4	-25,9
14-15	Indústrias têxteis e de couro	117,0	99,8	73,1	96,7	101,0	-13,6
14	Industria de vestuario	145,5	143,6	95,5	139,0	123,4	-15,2
15	Industria de calçado	99,0	72,3	58,9	70,1	86,9	-12,2
16-33	Outras Indústrias Transformadoras	129,9	136,6	89,6	129,9	124,0	-4,5
35	Electricidade ,gaz ,vapor agua quente e fria a ar frio	90,2	94,7	93,3	107,2	102,1	13,2
36	Captacao ,tratamento e distribuicao de agua	94,6	99,4	110,9	110,0	108,3	14,5
ÍNDICE GLOBAL		92,6	104,1	100,4	112,2	103,8	12,1

Fonte: ICPI

Quadro 2 - Índice de preços na produção industrial, por secção e total
Base 2017 = 100

Divisão	Ramo de atividade	T4-2020	T1-2021	T2-2021	T3-2021	T4-2021	T1-2022	Evolução
								T1-22/T1-21 (%)
08	Industria extrativa	106,3	106,9	104,4	104,3	107,5	107,0	0,0
10-33	Indústria Transformadora	134,3	138,5	134,5	140,6	140,6	145,1	4,8
10-12	Indústria Agroalimentar	145,5	154,1	149,2	151,1	154,4	160,8	4,3
10	Industria alimentar	147,9	148,2	143,6	143,0	150,6	158,6	7,0
11	industria de bebidas	139,7	158,2	148,7	154,5	151,8	149,1	-5,8
12	Industria de tabacos	155,6	182,1	197,9	201,1	200,0	240,3	31,9
14-15	Indústrias têxteis e de couro	123,6	89,3	98,0	126,5	115,1	102,4	14,7
14	Industria de vestuario	117,2	104,4	111,6	119,4	132,2	109,1	4,5
15	Industria de calçado	127,6	79,8	89,5	131,0	104,3	98,3	23,1
16-33	Outras Indústrias Transformadoras	94,5	92,9	89,1	104,0	95,1	97,6	5,1
35	Electricidade ,gaz ,vapor agua quente e fria a ar frio	90,8	94,1	99,5	102,1	118,6	122,3	30,0
36	Captacao ,tratamento e distribuicao de agua	80,0	68,9	72,8	73,7	91,3	87,1	26,4
ÍNDICE GLOBAL		112,1	114,5	115,1	119,2	127,4	130,8	14,2

Fonte: ICPI

Quadro 3 - Índice de volume de negócios na indústria, por secção e total
Base 2017= 100

Divisão	Ramo de atividade	T1-2021	T2-2021	T3-2021	T4-2021	T1-2022	Evolução
							T1-21/T1-22 (%)
	08 Industria extrativa	221,3	249,2	206,0	136,9	173,1	-21,8
	10-33 Indústria Transformadora	84,7	124,1	121,0	138,1	114,5	35,2
	10-12 Indústria Agroalimentar	81,5	127,9	135,3	149,2	122,2	50,0
	10 <i>Industria alimentar</i>	80,0	146,4	144,0	155,1	137,2	71,6
	11 <i>industria de bebidas</i>	77,1	99,4	120,9	140,0	99,6	29,2
	12 <i>Industria de tabacos</i>	116,8	122,9	138,3	148,2	115,8	-0,8
	14-15 Indústrias têxteis e de couro	112,7	100,2	90,5	107,3	104,8	-7,1
	14 <i>Industria de vestuario</i>	154,9	156,7	101,0	159,1	145,3	-6,2
	15 <i>Industria de calçado</i>	86,2	64,7	83,9	74,6	79,2	-8,1
	16-33 Outras Indústrias Transformadoras	88,5	116,6	75,1	104,8	87,6	-1,1
	35 Electricidade ,gaz ,vapor agua quente e fria a ar frio	97,6	96,7	96,5	141,9	133,6	36,9
	36 Captacao ,tratamento e distribuicao de agua	86,0	87,5	92,2	94,5	102,6	19,3
	ÍNDICE GLOBAL	90,8	110,7	109,2	135,8	121,5	33,8

Fonte: ICPI

Quadro 4 - Índice de Emprego na indústria, por secção e total
Base 2017 = 100

Divisão	Ramo de atividade	T1-2021	T2-2021	T3-2021	T4-2021	T1-2022	Evolução
							T1-22/T1-21 (%)
	08 Industria extrativa	118,0	124,7	118,0	94,1	102,6	-13,0
	10-33 Indústria Transformadora	113,2	114,4	117,4	116,5	117,6	3,9
	10-12 Indústria Agroalimentar	113,1	115,0	119,5	118,0	118,4	4,7
	10 <i>Industria alimentar</i>	122,9	126,4	134,3	131,2	131,9	7,3
	11 <i>industria de bebidas</i>	102,4	101,8	101,8	102,9	102,8	0,4
	12 <i>Industria de tabacos</i>	88,4	88,4	88,4	88,4	88,4	0,0
	14-15 Indústrias têxteis e de couro	94,9	94,6	94,6	94,7	97,2	2,4
	14 <i>Industria de vestuario</i>	104,8	102,9	104,1	105,7	106,7	1,8
	15 <i>Industria de calçado</i>	88,7	89,3	88,6	87,7	91,2	2,8
	16-33 Outras Indústrias Transformadoras	118,9	118,1	116,6	117,5	120,7	1,6
	35 Electricidade ,gaz ,vapor agua quente e fria a ar frio	114,1	114,2	115,4	116,3	115,5	1,2
	36 Captacao ,tratamento e distribuicao de agua	103,8	105,1	106,9	108,4	107,0	3,1
	ÍNDICE GLOBAL	112,8	113,6	115,7	115,6	115,8	2,7

Fonte: ICPI

Quadro 5 - Índice de Horas Trabalhadas na indústria, por secção e total
Base 2017 = 100

Divisão	Ramo de atividade	T1-2021	T2-2021	T3-2021	T4-2021	T1-2022	Evolução
							T1-22/T1-21 (%)
08	Industria extrativa	125,4	125,8	131,0	99,8	111,9	-10,8
10-33	Indústria Transformadora	117,6	121,0	121,2	120,7	121,2	3,1
10-12	Indústria Agroalimentar	117,8	122,2	123,2	124,8	121,8	3,4
10	Industria alimentar	123,8	129,4	131,7	132,7	132,2	6,8
11	industria de bebidas	113,0	115,9	117,6	119,6	110,7	-2,0
12	Industria de tabacos	93,0	96,1	80,8	86,9	93,0	0,0
14-15	Indústrias têxteis e de couro	94,7	104,2	91,8	95,4	100,4	6,1
14	Industria de vestuario	111,3	114,8	115,3	106,4	117,1	5,2
15	Industria de calçado	84,2	97,5	76,9	88,4	89,9	6,8
16-33	Outras Indústrias Transformadoras	123,8	121,1	122,5	112,5	125,3	1,2
35	Electricidade ,gaz ,vapor agua quente e fria a ar frio	102,8	104,1	105,7	106,6	105,8	3,0
36	Captacao ,tratamento e distribuicao de agua	102,7	103,4	105,4	108,1	121,4	18,2
ÍNDICE GLOBAL		110,4	112,7	113,7	113,9	115,0	4,2

Fonte: ICPI

Quadro 6 - Índice de Remunerações na indústria, por secção e total
Base 2017 = 100

Divisão	Ramo de atividade	T1-2021	T2-2021	T3-2021	T4-2021	T1-2022	Evolução
							T1-22/T1-21 (%)
08	Industria extrativa	124,9	133,6	132,9	123,8	127,6	2,1
10-33	Indústria Transformadora	117,2	118,8	120,2	130,3	126,6	8,1
10-12	Indústria Agroalimentar	118,5	121,0	122,8	132,7	131,4	10,9
10	Industria alimentar	134,6	139,9	142,0	150,0	144,5	7,4
11	industria de bebidas	96,5	95,4	96,9	111,9	116,8	21,0
12	Industria de tabacos	100,0	98,4	98,0	98,1	98,3	-1,7
14-15	Indústrias têxteis e de couro	102,7	100,0	102,6	111,3	104,2	1,5
14	Industria de vestuario	126,9	119,0	121,2	143,5	131,9	4,0
15	Industria de calçado	87,4	88,0	90,8	91,0	86,7	-0,8
16-33	Outras Indústrias Transformadoras	116,3	116,1	115,9	126,9	115,1	-1,1
35	Electricidade ,gaz ,vapor agua quente e fria a ar frio	104,3	103,4	107,2	129,1	106,9	2,5
36	Captacao ,tratamento e distribuicao de agua	106,1	105,0	110,4	104,6	133,7	26,0
ÍNDICE GLOBAL		111,1	111,6	114,3	127,6	119,4	7,4

Fonte: ICPI

ANEXO II - NOTAS EXPLICATIVAS

$$\text{Variação homóloga} = [\text{trimestre } t \text{ (ano } N) / \text{trimestre } t \text{ (ano } N-1)] * 100 - 100$$

Índice de Produção Industrial (IPI)

O Índice de Produção Industrial (IPI) é um indicador que tem por finalidade medir as variações do volume da produção das indústrias em intervalos curtos e regulares. Este índice dá uma medida da tendência do valor acrescentado a custo de fatores, ao longo de um dado período de referência. Os índices são obtidos tendo por base o Inquérito Mensal à Produção Industrial, realizado, junto de unidades estatísticas selecionadas a partir das empresas sedeadas no território nacional.

Índice de Preços na Produção Industrial (IPPI)

O Índice de Preços na Produção Industrial mostra a evolução mensal dos preços das transações nas atividades económicas. Os índices obtidos têm por base o Inquérito Mensal à Produção Industrial, realizado por recolha direta, junto de unidades sedeadas no território nacional.

Índice de Volume de Negócios na Indústria (IVNI)

O Índice de Volume de Negócios na indústria dá uma medida da evolução do mercado de bens e serviços na indústria. Os índices obtidos têm por base o Inquérito Mensal à Produção Industrial, realizado por recolha direta, junto de unidades sedeadas no território nacional.

Índices de Emprego, Remunerações e Horas Trabalhadas na Indústria (IE, IREM, IHT)

Os Índices de Emprego, Remunerações e Horas Trabalhadas, dão uma medida da evolução do mercado de emprego, dos salários e vencimentos e do volume de trabalho na indústria.

Os índices obtidos têm por base o Inquérito Mensal à Produção Industrial, realizado por recolha direta, junto de unidades sedeadas no território nacional.

Taxa de variação homóloga

A taxa de variação homóloga compara o nível do índice entre o trimestre corrente e o mesmo trimestre do ano anterior (por exemplo, 1º trimestre de 2022 com o 1º trimestre de 2021). Esta taxa não é influenciada por oscilações sazonais podendo, no entanto, ser influenciada por efeitos localizados num ou em ambos os trimestres comparados.

Contribuições

As contribuições de uma atividade ou sector no índice geral se definem como a parte da variação do índice geral que corresponde a esta atividade ou sector. Representa assim o efeito individual de uma secção na formação de uma taxa de variação do índice total. Assim sendo, a soma das contribuições trimestrais de todas as atividades ou sectores que compõem o índice geral é igual à variação trimestral deste mesmo índice. Este indicador é apresentado em termos de pontos percentuais.

SIGLAS:

ICPI- Indicadores de curto prazo na Indústria

CAE- Classificação da Atividade Económica

Secção B – Indústrias Extrativas

Secção C – Indústria Transformadora

Secção D– Eletricidade, gás, vapor, água quente e fria e ar frio

Secção E– Captação, Tratamento e Distribuição de Água; Saneamento, Gestão de Resíduos e
Despoluição