

Data: 21 de novembro de 2022

Índice de Preços do Comércio Externo

outubro 2022

Próxima edição: 22 de dezembro de 2022

Contacto:

Olga Cruz

Olga.cruz@ine.gov.cv

Nataniel Barros

Nataniel.L.Barros@ine.gov.cv

Maria Gomes

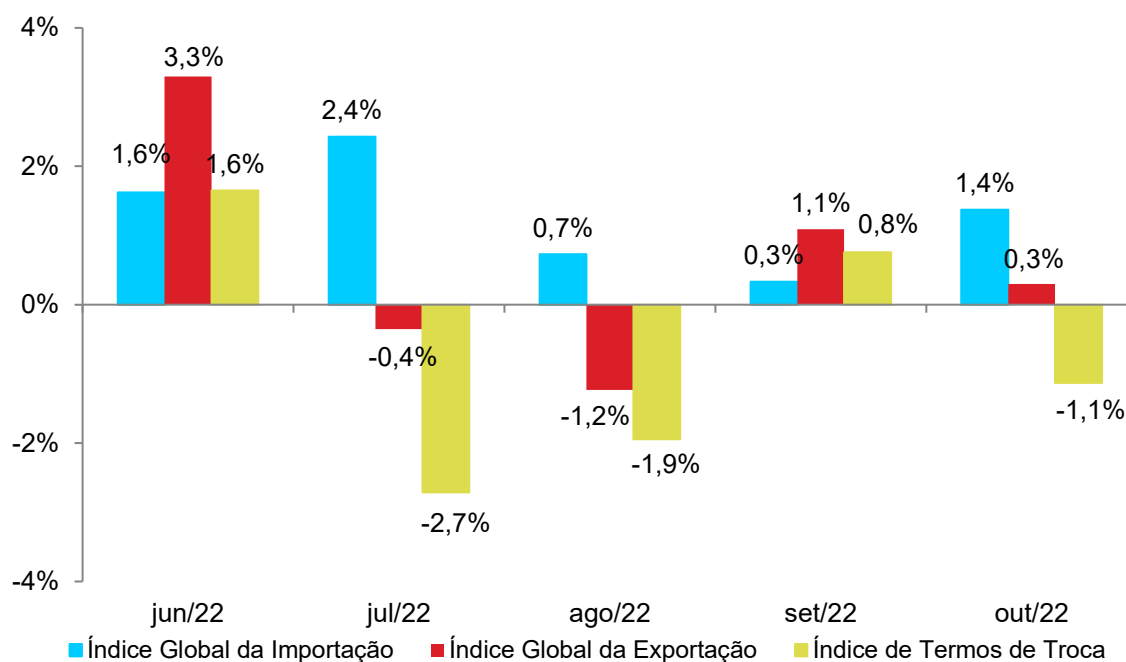
Maria.a.gomes@ine.gov.cv

Os preços dos produtos importados aumentaram 1,4% em outubro de 2022, valor superior em 1,1 pontos percentuais (p.p.) face ao registado no mês anterior.

A taxa de variação mensal dos preços dos produtos exportados fixou-se em 0,3%, em outubro de 2022, valor inferior em 0,8 p.p. face ao registado no mês anterior.

A taxa de variação mensal registada pelo Índice de Termos de Troca foi de -1,1%, diminuindo 1,9 p.p. face ao valor registado no mês anterior.

Gráfico 1 – Taxas de variação mensal dos índices globais da importação, exportação e de termos de troca, junho de 2022 a outubro de 2022



Principais Resultados

Índices de Preços da Importação

- Em outubro de 2022, o índice de preços da importação situou-se em 120,4, tendo registado um acréscimo de 1,4% relativamente ao mês anterior;
- Os índices subjacente e volátil na importação, registaram acréscimo de 1,6% e de 0,7 respetivamente, face ao registado no mês anterior;
- O aumento dos preços ocorreu nas seguintes categorias de grupo: **“Bens de Consumo” (3,0%)**: justifica-se com a subida dos preços de “produtos alimentares primários” (2,7%); **“Bens Intermédios” (2,7%)**: o aumento dos preços explica-se, essencialmente, com a subida dos preços de “produtos transformados para a construção” (8,7%); e **“Bens de capital” (1,0%)**: deve-se à subida de preços de “máquinas” (1,6%);
- A diminuição ocorreu na categoria **“Combustíveis” (-0,6%)**: prende-se com a descida da única subcategoria denominada “Combustíveis” (-0,6%).

Em Termos homólogos:

- Os índices de preço da importação aumentaram 21,1% relativamente ao mês de outubro de 2021;
- Comparativamente ao mês de outubro de 2021, os índices subjacente e volátil na importação registaram acréscimos de 21,3% e 20,5%, respetivamente;

Índices de Preços da Exportação

- No mês de outubro de 2022, o índice de preços nas exportações situou-se em 106,3, correspondendo a um acréscimo de 0,3% face ao mês anterior;
- Em outubro de 2022, o índice subjacente na exportação registou um decréscimo de 1,6% e o volátil aumentou em 5,5% face ao registado no mês anterior;

Em Termos homólogos:

- Em outubro de 2022, a taxa de variação homóloga do índice de preços das exportações fixou-se em 5,8%;
- Comparativamente ao mês de outubro de 2021, os índices subjacente e volátil na exportação aumentaram 4,5% e 9,7% respetivamente;

Índices de Termos de Troca

- *No mês de outubro de 2022, O Índice de Termos de Troca (ITT) situou-se em 88,3, registando-se uma diminuição de 1,1%, comparativamente ao mês anterior;*
- *Em termos homólogos, o Índice de Termos de Troca (ITT) fixou-se em -12,6%.*