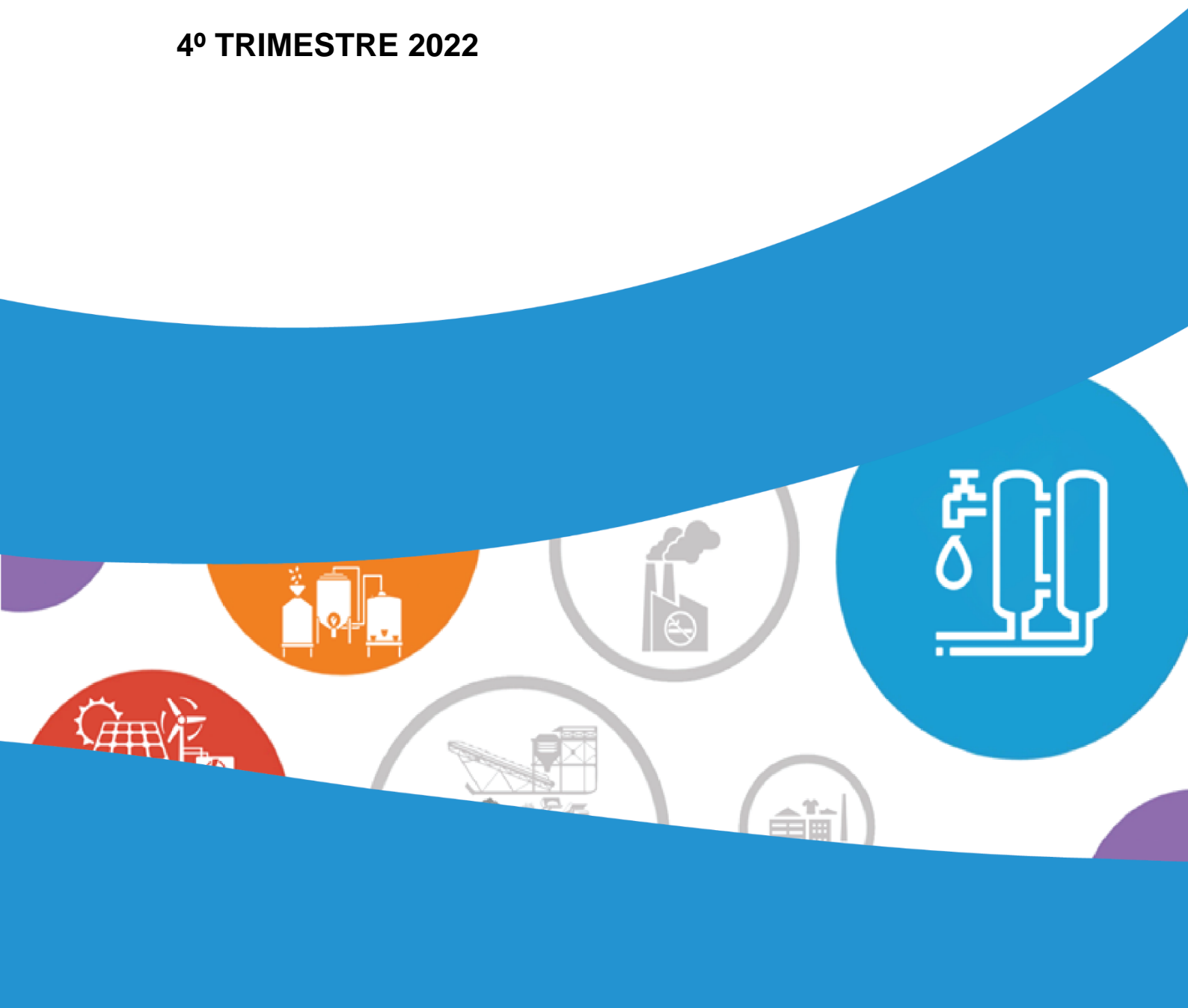


# INDICADORES DE CURTO PRAZO NA INDÚSTRIA

4º TRIMESTRE 2022





# INDICADORES DE CURTO PRAZO NA INDÚSTRIA

4º TRIMESTRE 2022

## **FICHA TÉCNICA**

### **Instituto Nacional de Estatística**

Indicadores de Curto Prazo na Indústria – 4º Trimestre de 2022

#### **Presidente**

Joao de Pina Mendes Cardoso

#### **Vice-Presidente**

Fernando Lopes Rocha

#### **Vogal**

Annie Pereira Tavares Sanches

#### **Departamento**

Estatísticas Económicas e Empresariais

#### **Editor**

Instituto Nacional de Estatística

Rua da Caixa Económica, nº 18,

Cx. Postal 116, Fazenda - Praia

Tel.: +238 261 38 27 / Fax: +238 261 16 56

Email: [inecv@ine.gov.cv](mailto:inecv@ine.gov.cv)

#### **Design e composição**

Gabinete de Comunicação, Difusão e Cooperação

© Copyright 2023 Instituto Nacional de Estatística

#### **Para quaisquer Esclarecimentos, contactar:**

Olga Cruz – [Olga.cruz@ine.gov.cv](mailto:Olga.cruz@ine.gov.cv)

Edmar Sanches – [Edmar.Sanches@ine.gov.cv](mailto:Edmar.Sanches@ine.gov.cv)

Maurice Solly – [Maurice.solly@ine.gov.cv](mailto:Maurice.solly@ine.gov.cv)

Tel : (238) 261 3960 / 3827 - Fax : (238) 261 1656

#### **Data Publicação**

Março 2023

## **ÍNDICE**

<b>NOTA INTRODUTÓRIA .....</b>	<b>5</b>
<b>METODOLOGIA .....</b>	<b>5</b>
<b>ÂMBITO .....</b>	<b>5</b>
<b>PERIODICIDADE DE REALIZAÇÃO DA OPERAÇÃO.....</b>	<b>5</b>
<b>TIPO DE ÍNDICE E PERÍODO DE REFERÊNCIA.....</b>	<b>5</b>
<b>SELEÇÃO DA AMOSTRA .....</b>	<b>6</b>
<b>ANÁLISE DOS PRINCIPAIS RESULTADOS .....</b>	<b>7</b>
<b>ÍNDICE DE PRODUÇÃO INDUSTRIAL .....</b>	<b>7</b>
<b>ÍNDICE DE PREÇOS NA PRODUÇÃO INDUSTRIAL (IPPI) .....</b>	<b>8</b>
<b>ÍNDICE DE VOLUME DE NEGÓCIOS NA INDÚSTRIA (IVNI).....</b>	<b>9</b>
<b>ÍNDICE DE EMPREGO (IE) E HORAS TRABALHADAS NA INDÚSTRIA (IHOT) .....</b>	<b>10</b>
<b>ÍNDICE DE REMUNERAÇÕES NA INDÚSTRIA (IREM) .....</b>	<b>11</b>
<b>ANEXOS .....</b>	<b>12</b>
<b>ANEXO II - NOTAS EXPLICATIVAS .....</b>	<b>15</b>

## **Índice de Gráficos**

Gráfico 1 - Variações Homólogas do índice de produção industrial total e por secção (%) .....	7
Gráfico 2 - Contribuições para a variação homóloga do índice total da produção industrial por .....	8
Gráfico 3 - Variações Homólogas do índice de preços na produção industrial total e por secção (%).....	8
Gráfico 4 - Contribuições para a variação homóloga do índice total de preços na produção industrial por secção (p.p.) .....	9
Gráfico 5 - Variações Homólogas do índice de volume de negócios na indústria total e por secção (%) ...	10
Gráfico 6 - Variações Homólogas do índice de Emprego e Horas Trabalhadas na indústria, total e por secção (%).....	11
Gráfico 7 - Remunerações – Índice Total e Secções Variações Homólogas (%) .....	11

## **ÍNDICE DE TABELAS**

Quadro 1 - Índice de Produção industrial, por secção e total - Base 2017 = 100 .....	12
Quadro 2 - Índice de preços na produção industrial, por secção e total - Base 2017 = 100.....	12
Quadro 3 - Índice de volume de negócios na indústria, por secção e total - Base 2017= 100 .....	13
Quadro 4 - Índice de Emprego na indústria, por secção e total - Base 2017 = 100.....	13
Quadro 5 - Índice de Horas Trabalhadas na indústria, por secção e total - Base 2017 = 100.....	14
Quadro 6 - Índice de Remunerações na indústria, por secção e total - Base 2017 = 100.....	14

## **NOTA INTRODUTÓRIA**

Os Indicadores de Curto Prazo na Indústria (ICPI) surgem em resultado das necessidades dos mais diversos utilizadores, internos e externos, que pretendem conhecer a evolução, a curto prazo, da produção do sector industrial.

Têm como objetivo mostrar a evolução dos seguintes indicadores:

- Volume da produção;
- Preços das transações nas atividades económicas;
- Mercado de bens e serviços;
- Emprego;
- Volume de trabalho efetuado;
- Salários e vencimentos do sector industrial em Cabo Verde, no período de referência.

## **METODOLOGIA**

Pretende-se descrever de forma resumida a metodologia utilizada nos Indicadores de Curto Prazo na Indústria.

## **ÂMBITO**

Esta operação estatística é realizada através de um inquérito, por amostragem, em todo o território nacional.

- A recolha dos dados é feita via plataforma online, junto de um conjunto das empresas que, a título principal ou secundário, desenvolvem uma atividade enquadrável nas secções:
- B – Indústrias Extrativas;
- C – Indústrias Transformadoras;
- D – Eletricidade, gás, vapor, água quente e fria e ar frio
- E – Captação, Tratamento e Distribuição de Água, Saneamento, Gestão de Resíduos e Despoluição (CAE- CV-Rev.1).

## **PERIODICIDADE DE REALIZAÇÃO DA OPERAÇÃO**

Trimestral

## **TIPO DE ÍNDICE E PERÍODO DE REFERÊNCIA**

O ICPI é do tipo Laspeyres, com período de referência e valor 100 em 2017.

## **SELEÇÃO DA AMOSTRA**

A amostra foi selecionada a partir da base de dados do IV Recenseamento Empresarial 2017 e do Ficheiro de Unidades Estatísticas (FUE). As posições a 4 Dígitos da CAE Rev.1(Subclasses) foram hierarquizadas por ordem decrescente do Volume de Negócios e selecionadas todas aquelas cujo Valor acumulado perfizesse 85,0% do total do Volume de Negócios da Indústria.

É estritamente obrigatório que as empresas relevantes (ER) respondam mensalmente ao inquérito, de modo a garantir que haja informação para unidades elementares (empresa/produto) que delas derivem.

A amostra é revista uma vez por ano, de acordo com os factos que ocorram durante os 12 últimos meses.

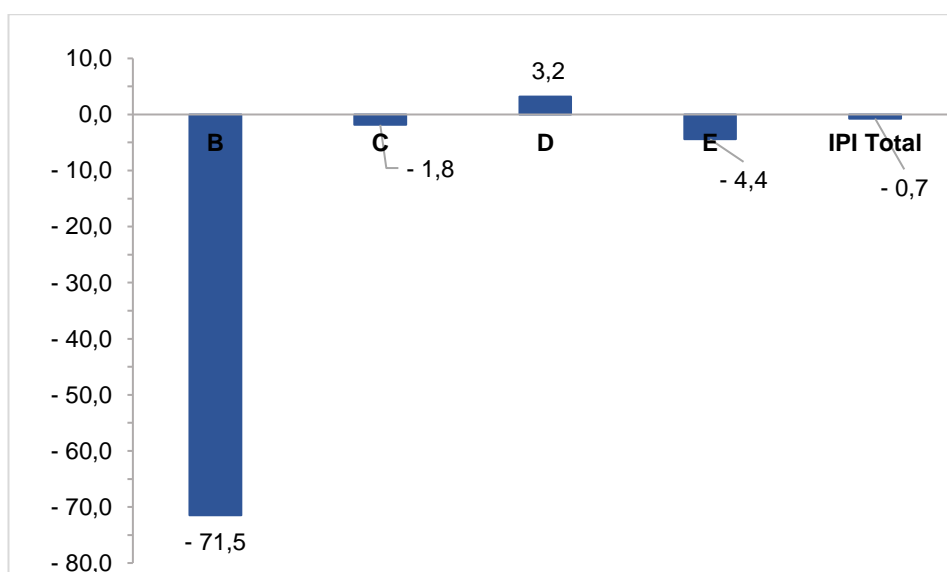
## ANÁLISE DOS PRINCIPAIS RESULTADOS

O Índice de Produção Industrial (IPI) registou, no quarto trimestre de 2022, uma variação homóloga de - 0,7%. O Índice de Preços na Produção Industrial apresentou uma variação homóloga de 11,1% e o Índice de Volume de Negócios registou variação homóloga de 12,3 %. Os índices de emprego, remunerações e horas trabalhadas registaram variações homólogas de 0,4%, 1,8% e 1,9%, respetivamente.

## ÍNDICE DE PRODUÇÃO INDUSTRIAL

O índice de produção industrial total registou no quarto trimestre de 2022, uma variação homóloga de - 0,7%, representando um aumento de 6,1 pontos percentuais em relação ao trimestre anterior, e em termos trimestrais registou um aumento de 2,8%.

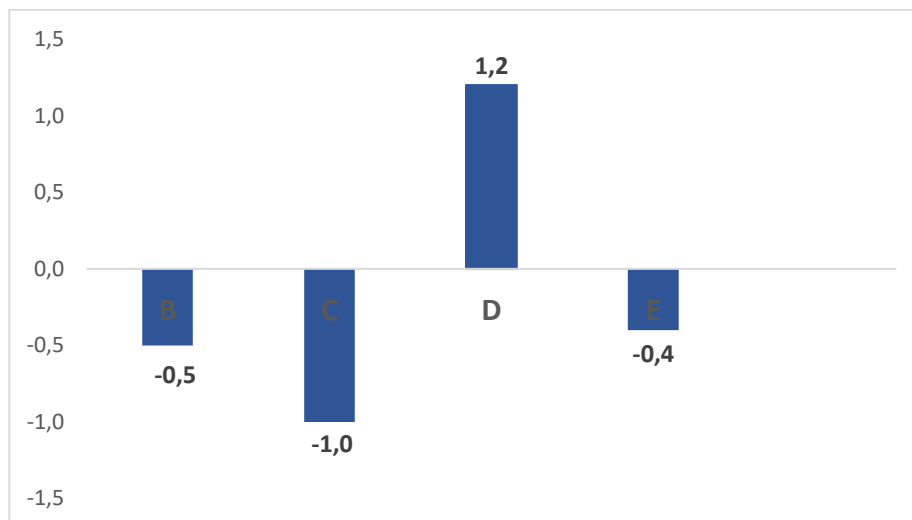
Gráfico 1 - Variações Homólogas do índice de produção industrial total e por secção (%)



Fonte: ICPI

As secções da indústria transformadora e indústria de eletricidade, gás, vapor, água quente e fria e ar frio, apresentaram contributos mais relevantes para a variação do índice agregado (-1,0 e 1,2 pontos percentuais), em resultado das variações registadas nos índices, de - 1,8% e 3,2%, respetivamente. As restantes secções apresentam uma contribuição de - 0,9 pontos percentuais para a variação do índice.

**Gráfico 2 - Contribuições para a variação homóloga do índice total da produção industrial por secção (p.p.)**

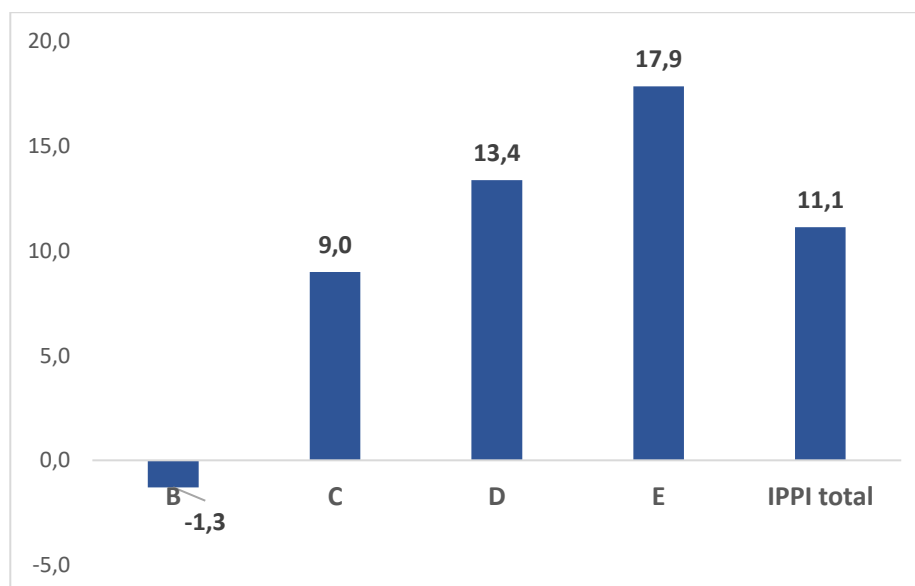


Fonte: ICPI

### **ÍNDICE DE PREÇOS NA PRODUÇÃO INDUSTRIAL (IPPI)**

O Índice de Preços na Produção Industrial aumentou 11,1% no quarto trimestre de 2022 relativamente ao trimestre homólogo.

**Gráfico 3 - Variações Homólogas do índice de preços na produção industrial total e por secção (%)**



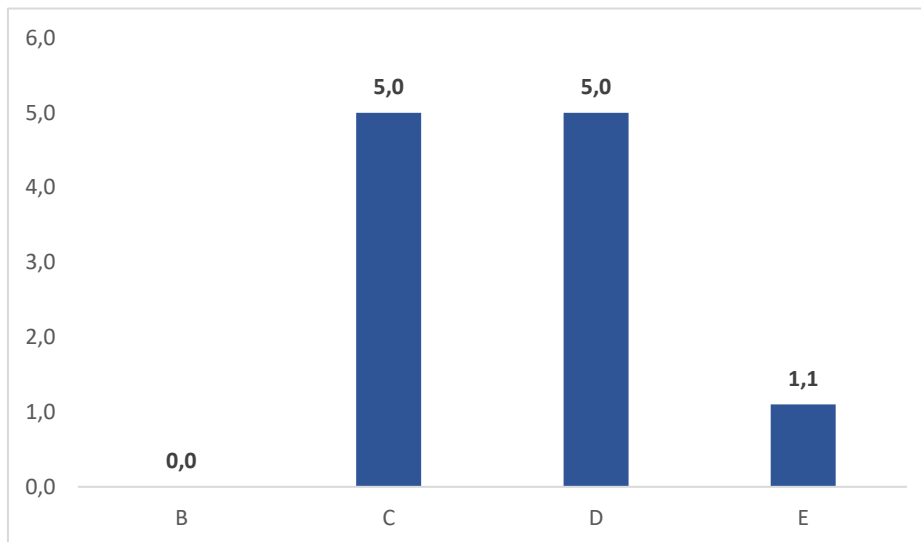
Fonte: ICPI

A evolução do índice de preços na produção industrial foi particularmente influenciada pelo agrupamento das indústrias de Eletricidade, gás, vapor, água quente e fria e ar frio e



Indústria transformadora, com contribuições iguais de 5,0 pontos percentuais para a variação de índice agregado.

**Gráfico 4 - Contribuições para a variação homóloga do índice total de preços na produção industrial por secção (p.p.)**

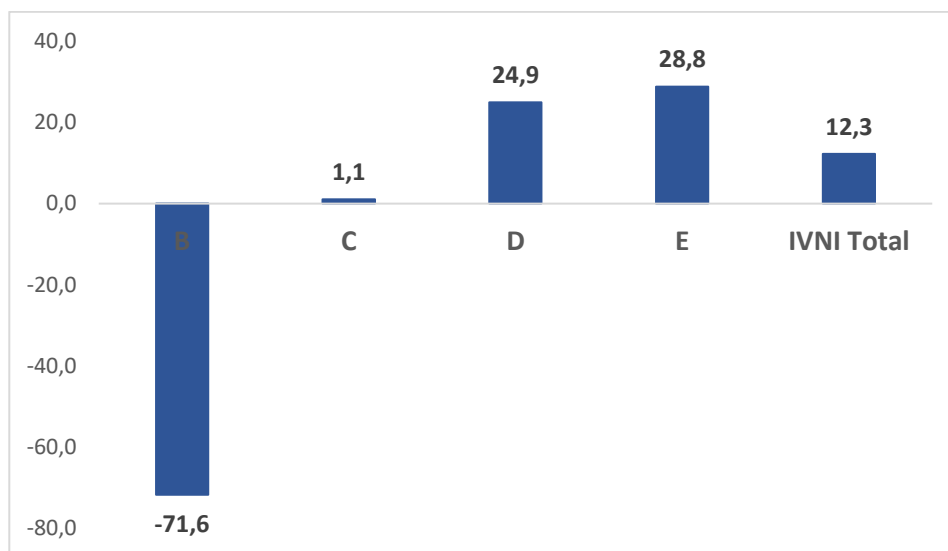


Fonte: ICPI

## **ÍNDICE DE VOLUME DE NEGÓCIOS NA INDÚSTRIA (IVNI)**

No trimestre em análise, o índice de volume de Negócios registou uma variação homóloga de 12,3%. Nas indústrias extrativas, registou-se uma variação do volume de negócios negativa, de 71,6%. O volume de negócios na Secção das Indústrias Transformadoras registou variação de 1,1% e as secções de Eletricidade, gás, vapor, água quente e fria e ar frio, e de Tratamento e distribuição de água registaram variações homólogas de 24,9% e 28,8%, respetivamente.

**Gráfico 5 - Variações Homólogas do índice de volume de negócios na indústria total e por secção (%)**



Fonte: ICPI

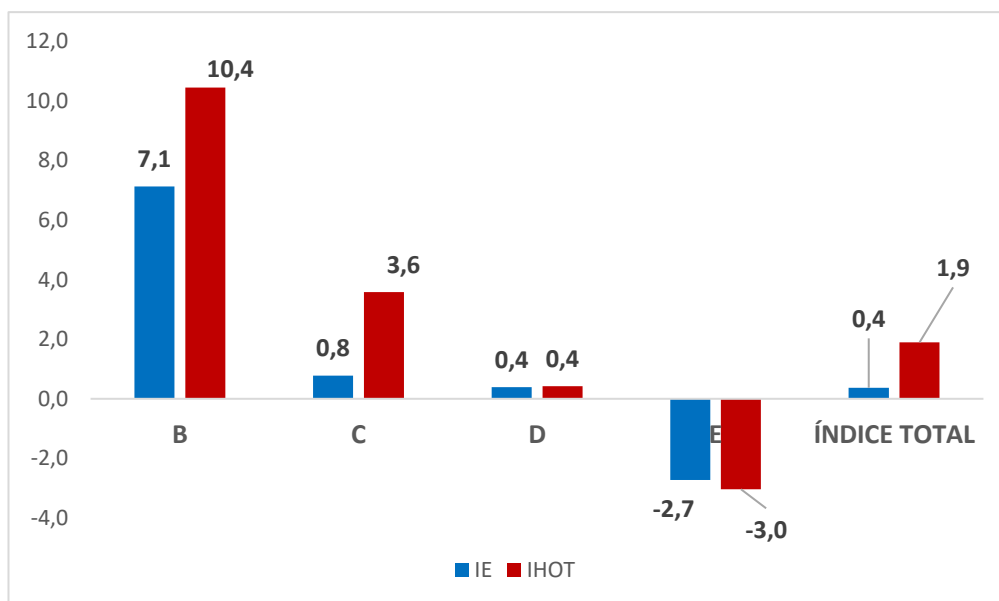
## **ÍNDICE DE EMPREGO (IE) E HORAS TRABALHADAS NA INDÚSTRIA (IHOT)**

No quarto trimestre, as respetivas variações homólogas dos índices de Emprego e Horas Trabalhadas na indústria foram de 0,4% e 1,9%.

A secção das indústrias extrativas registou variações homólogas de 7,1% em relação ao índice de Emprego e de 10,4% em relação ao índice de Horas Trabalhadas. Na secção das Indústrias Transformadoras, registou-se uma variação homóloga de 0,8 % no índice de Emprego e 3,6% no índice de Horas Trabalhadas.

Nas secções de Eletricidade, gás, vapor, água quente e fria e ar frio, e de Tratamento e distribuição de água, foram registadas variações homólogas no índice do Emprego de 0,4% e - 2,7%. No índice de Horas Trabalhadas registaram variações de 0,4% e - 3,0%.

**Gráfico 6 - Variações Homólogas do índice de Emprego e Horas Trabalhadas na indústria, total e por secção (%)**

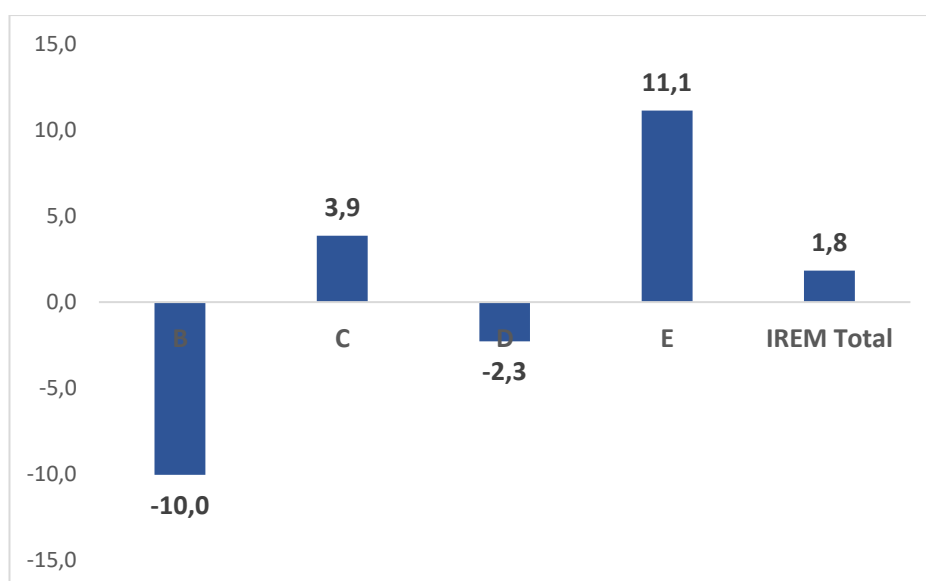


Fonte: ICPI

### ÍNDICE DE REMUNERAÇÕES NA INDÚSTRIA (IREM)

No quarto trimestre de 2022, a taxa de variação homóloga das remunerações na indústria foi de 1,8%. Neste período, as indústrias extrativas e Indústrias transformadoras registaram variações no índice de Remunerações de -10,0% e 3,9%. As secções de Eletricidade, gás, vapor, água quente e fria e ar frio, e de Captação, tratamento e distribuição de água, registaram variações de -2,3% e 11,1% respetivamente.

**Gráfico 7 - Remunerações – Índice Total e Secções Variações Homólogas (%)**



Fonte: ICPI

## ANEXOS

### Anexo I – Quadros

Quadro 1 - Índice de Produção industrial, por secção e total - Base 2017 = 100

DIVISÃO	Ramo de atividade	T4-2021	T1-2022	T2-2022	T3-2022	T4-2022	VH T4-22/T4-21 (%)
08	Indústria extrativa	137,7	165,5	130,1	77,7	39,3	-71,5
10-33	Indústria Transformadora	130,8	114,4	133,2	126,2	128,4	-1,8
10-12	<b>Indústria Agroalimentar</b>	132,0	115,5	125,6	129,5	134,7	2,0
10	Indústria alimentar	143,9	134,7	142,5	134,0	141,6	-1,6
11	Indústria de bebidas	119,8	96,7	106,0	135,0	131,3	9,5
12	Indústria de tabacos	96,2	54,4	86,8	64,8	94,6	-1,6
14-15	<b>Indústrias têxteis e de couro</b>	96,7	101,0	104,3	86,6	92,6	-4,2
14	Indústria de vestuário	139,0	123,4	162,0	125,4	124,0	-10,8
15	Indústria de calçado	70,1	86,9	68,0	62,1	72,8	3,9
16-33	<b>Outras Indústrias Transformadoras</b>	136,5	114,3	171,6	125,1	114,9	-15,8
35	Eletricidade, gás, vapor água quente e fria e ar frio	107,2	102,1	106,5	106,6	110,6	3,2
36	Captação, tratamento e distribuição de água	110,0	108,3	97,0	96,5	105,1	-4,4
<b>ÍNDICE GLOBAL</b>		119,6	109,3	119,4	115,5	118,7	-0,7

Fonte: ICPI

Quadro 2 - Índice de preços na produção industrial, por secção e total - Base 2017 = 100

Divisão	Ramo de atividade	T4-2021	T1-2022	T2-2022	T3-2022	T4-2022	VH T4-22/T4-21 (%)
08	Indústria extrativa	107,5	107,0	107,5	106,1	106,1	-1,3
10-33	Indústria Transformadora	139,9	144,2	150,1	152,9	152,4	9,0
10-12	<b>Indústria Agroalimentar</b>	153,4	159,8	165,8	166,7	167,1	8,9
10	Indústria alimentar	148,8	156,8	163,7	154,6	169,9	14,2
11	Indústria de bebidas	151,8	149,1	150,2	166,2	143,3	-5,6
12	Indústria de tabacos	200,0	240,3	264,5	269,5	267,3	33,6
14-15	<b>Indústrias têxteis e de couro</b>	115,1	102,4	128,8	123,7	115,7	0,5
14	Indústria de vestuário	132,2	109,1	122,3	111,7	134,7	1,9
15	Indústria de calçado	104,3	98,3	132,9	131,2	103,7	-0,6
16-33	<b>Outras Indústrias Transformadoras</b>	95,1	96,6	95,8	108,4	107,1	12,6
35	Eletricidade, gás, vapor água quente e fria e ar frio	118,6	122,3	127,7	140,2	134,5	13,4
36	Captação, tratamento e distribuição de água	91,3	87,1	93,4	107,5	107,7	17,9
<b>ÍNDICE GLOBAL</b>		127,0	130,3	136,0	143,6	141,1	11,1

Fonte: ICPI

Quadro 3 - Índice de volume de negócios na indústria, por secção e total - Base 2017= 100

Divisão	Ramo de atividade	T4-2021	T1-2022	T2-2022	T3-2022	T4-2022	VH T4-22/T4-21 (%)
08	Indústria extrativa	136,9	173,1	141,9	95,0	38,8	-71,6
10-33	Indústria Transformadora	138,0	113,5	133,6	130,9	139,5	1,1
10-12	<i>Indústria Agroalimentar</i>	149,0	122,0	138,6	142,6	152,9	2,6
10	<i>Indústria alimentar</i>	154,7	136,8	152,5	139,2	161,7	4,5
11	<i>indústria de bebidas</i>	140,0	99,6	114,7	147,4	138,3	-1,2
12	<i>Indústria de tabacos</i>	148,2	115,8	147,8	146,5	155,7	5,1
14-15	<i>Indústrias têxteis e de couro</i>	107,3	104,8	134,7	106,3	113,4	5,7
14	<i>Indústria de vestuário</i>	159,1	145,3	206,9	151,1	173,8	9,2
15	<i>Indústria de calçado</i>	74,6	79,2	89,2	78,1	75,4	1,0
16-33	<i>Outras Indústrias Transformadoras</i>	104,8	83,2	114,1	92,9	95,7	-8,7
35	Eletricidade, gás, vapor água quente e fria e ar frio	141,9	133,6	143,3	164,5	177,3	24,9
36	Captação, tratamento e distribuição de água	94,5	102,6	95,1	102,9	121,8	28,8
<b>ÍNDICE GLOBAL</b>		<b>135,8</b>	<b>120,9</b>	<b>134,2</b>	<b>141,7</b>	<b>152,4</b>	<b>12,3</b>

Fonte: ICPI

Quadro 4 - Índice de Emprego na indústria, por secção e total - Base 2017 = 100

Divisão	Ramo de atividade	T4-2021	T1-2022	T2-2022	T3-2022	T4-2022	VH T4-22/T4-21 (%)
08	Indústria extrativa	94,1	102,6	89,1	102,6	100,8	7,1
10-33	Indústria Transformadora	116,6	117,6	116,5	115,6	117,5	0,8
10-12	<i>Indústria Agroalimentar</i>	118,0	118,4	116,0	114,4	117,7	-0,2
10	<i>Indústria alimentar</i>	131,2	131,9	127,6	125,1	129,1	-1,6
11	<i>indústria de bebidas</i>	102,9	102,8	103,5	103,3	106,0	3,0
12	<i>Indústria de tabacos</i>	88,4	88,4	84,7	84,0	85,5	-3,3
14-15	<i>Indústrias têxteis e de couro</i>	94,7	97,2	100,8	101,5	99,5	5,0
14	<i>Indústria de vestuário</i>	105,7	106,7	107,6	106,7	105,4	-0,3
15	<i>Indústria de calçado</i>	87,7	91,2	96,4	98,2	95,7	9,1
16-33	<i>Outras Indústrias Transformadoras</i>	117,9	120,5	123,4	124,8	122,3	3,7
35	Eletricidade, gás, vapor água quente e fria e ar frio	116,3	115,5	116,2	116,8	116,7	0,4
36	Captação, tratamento e distribuição de água	108,4	107,0	107,3	106,4	105,4	-2,7
<b>ÍNDICE GLOBAL</b>		<b>115,6</b>	<b>115,7</b>	<b>115,4</b>	<b>115,2</b>	<b>116,1</b>	<b>0,4</b>

Fonte: ICPI

**Quadro 5 - Índice de Horas Trabalhadas na indústria, por secção e total - Base 2017 = 100**

Divisão	Ramo de atividade	T4-2021	T1-2022	T2-2022	T3-2022	T4-2022	VH T4-22/T4-21 (%)
08	Indústria extrativa	99,8	111,9	89,8	109,6	110,2	10,4
10-33	Indústria Transformadora	120,7	121,2	121,0	119,8	125,1	3,6
10-12	<b>Indústria Agroalimentar</b>	124,8	121,8	121,5	120,6	125,9	0,9
10	Indústria alimentar	132,7	132,2	129,4	126,3	131,2	-1,1
11	Indústria de bebidas	119,6	110,7	114,5	118,8	122,9	2,8
12	Indústria de tabacos	86,9	93,0	92,0	82,4	97,3	11,9
14-15	<b>Indústrias têxteis e de couro</b>	95,4	100,4	108,1	95,0	99,7	4,5
14	Indústria de vestuário	106,4	117,1	120,1	116,3	104,6	-1,7
15	Indústria de calçado	88,4	89,9	100,6	81,6	96,6	9,3
16-33	<b>Outras Indústrias Transformadoras</b>	112,8	125,0	123,1	124,7	129,6	14,9
35	Eletricidade, gás, vapor água quente e fria e ar frio	106,6	105,8	106,5	107,1	107,1	0,4
36	Captação, tratamento e distribuição de água	108,1	121,4	107,1	104,7	104,9	-3,0
<b>ÍNDICE GLOBAL</b>		113,9	115,0	113,8	113,4	116,1	1,9

Fonte: ICPI

**Quadro 6 - Índice de Remunerações na indústria, por secção e total - Base 2017 = 100**

Divisão	Ramo de atividade	T4-2021	T1-2022	T2-2022	T3-2022	T4-2022	VH T4-22/T4-21 (%)
08	Indústria extrativa	123,8	127,6	121,1	114,9	111,4	-10,0
10-33	Indústria Transformadora	132,0	128,8	128,4	122,0	137,1	3,9
10-12	<b>Indústria Agroalimentar</b>	132,7	131,4	128,7	120,4	137,5	3,6
10	Indústria alimentar	150,0	144,5	142,8	131,6	144,1	-4,0
11	Indústria de bebidas	111,9	116,8	109,1	107,1	134,6	20,3
12	Indústria de tabacos	98,1	98,3	113,5	97,5	98,0	-0,1
14-15	<b>Indústrias têxteis e de couro</b>	111,3	104,2	109,4	111,0	128,5	15,5
14	Indústria de vestuário	143,5	131,9	132,7	128,6	152,2	6,1
15	Indústria de calçado	91,0	86,7	94,8	99,8	113,6	24,8
16-33	<b>Outras Indústrias Transformadoras</b>	135,4	126,5	132,9	131,4	138,1	2,0
35	Eletricidade, gás, vapor água quente e fria e ar frio	129,1	106,9	114,2	113,7	126,1	-2,3
36	Captação, tratamento e distribuição de água	104,6	133,7	122,8	118,9	116,3	11,1
<b>ÍNDICE GLOBAL</b>		128,4	120,5	122,2	118,3	130,8	1,8

Fonte: ICPI

## **ANEXO II - NOTAS EXPLICATIVAS**

$$\text{Variação homóloga} = [\text{trimestre } t \text{ (ano } N) / \text{trimestre } t \text{ (ano } N-1)] * 100 - 100$$

### **Índice de Produção Industrial (IPI)**

O Índice de Produção Industrial (IPI) é um indicador que tem por finalidade medir as variações do volume da produção das indústrias em intervalos curtos e regulares. Este índice dá uma medida da tendência do valor acrescentado a custo de factores, ao longo de um dado período de referência. Os índices são obtidos tendo por base o Inquérito Mensal à Produção Industrial, realizado junto de unidades estatísticas selecionadas a partir das empresas sedeadas no território nacional.

### **Índice de Preços na Produção Industrial (IPPI)**

O Índice de Preços na Produção Industrial mostra a evolução mensal dos preços das transações nas atividades económicas. Os índices obtidos têm por base o Inquérito Mensal à Produção Industrial, realizado por recolha direta, junto de unidades sedeadas no território nacional.

### **Índice de Volume de Negócios na Indústria (IVNI)**

O Índice de Volume de Negócios na indústria dá uma medida da evolução do mercado de bens e serviços na indústria. Os índices obtidos têm por base o Inquérito Mensal à Produção Industrial, realizado por recolha direta, junto de unidades sedeadas no território nacional.

### **Índices de Emprego, Remunerações e Horas Trabalhadas na Indústria (IE, IREM, IHT)**

Os Índices de Emprego, Remunerações e Horas Trabalhadas, dão uma medida da evolução do mercado de emprego, dos salários e vencimentos e do volume de trabalho na indústria.

Os índices obtidos têm por base o Inquérito Mensal à Produção Industrial, realizado por recolha direta, junto de unidades sedeadas no território nacional.

### **Taxa de variação homóloga**

A taxa de variação homóloga compara o nível do índice entre o trimestre corrente e o mesmo trimestre do ano anterior (por exemplo, 4º trimestre de 2022 com o 4º trimestre de 2021). Esta taxa não é influenciada por oscilações sazonais, podendo, no entanto, ser influenciada por efeitos localizados num ou em ambos os trimestres comparados.

## **Contribuições**

As contribuições de uma atividade ou sector no índice geral, se definem como a parte da variação do índice geral que corresponde a esta atividade ou sector. Representa assim, o efeito individual de uma secção na formação de uma taxa de variação do índice total. Assim sendo, a soma das contribuições trimestrais de todas as atividades ou sectores que compõem o índice geral é igual à variação trimestral deste mesmo índice. Este indicador é apresentado em termos de pontos percentuais.

## **SIGLAS:**

ICPI - Indicadores de curto prazo na Indústria

CAE - Classificação da Atividade Económica

Secção B – Indústrias Extrativas

Secção C – Indústria Transformadora

Secção D – Eletricidade, gás, vapor, água quente e fria e ar frio

Secção E – Captação, Tratamento e Distribuição de Água, Saneamento, Gestão de Resíduos e

Despoluição