

## Indicadores de Curto Prazo na Indústria

1º Trimestre de 2023

CONTACTOS:

Edmar Sanches: [Edmar.Sanches@ine.gov.cv](mailto:Edmar.Sanches@ine.gov.cv)

Maurice Solly: [Maurice.Solly@ine.gov.cv](mailto:Maurice.Solly@ine.gov.cv)

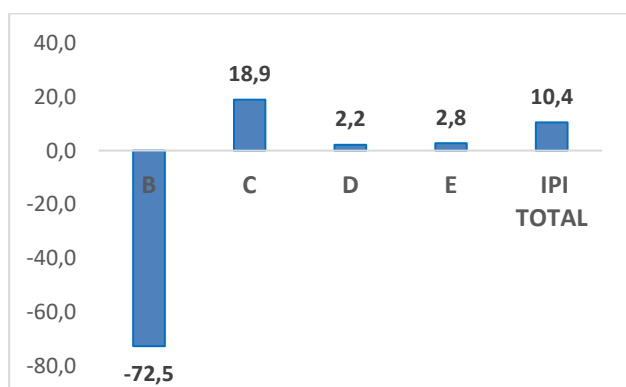
Próxima edição: 15 setembro 2023

O Índice de Produção Industrial (IPI) registou, no primeiro trimestre de 2023, uma variação homóloga de **10,4%**. O Índice de Preços na Produção Industrial apresentou uma variação homóloga de **12,6%** e o Índice de Volume de Negócios registou variação homóloga de **22,6 %**. Os índices de emprego, remunerações e horas trabalhadas registaram variações homólogas de **0,7%, 1,3% e 0,4%**, respetivamente.

### ÍNDICE DE PRODUÇÃO INDUSTRIAL (IPI)

O índice de produção industrial total registou, em termos homólogos um aumento de 10,4% no primeiro trimestre de 2023, representando uma diminuição de 1,2 pontos percentuais em relação ao trimestre anterior. Em termos trimestrais, registou um aumento de 1,6%.

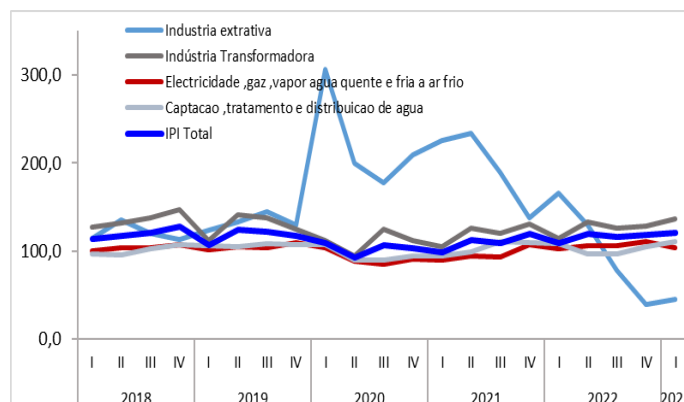
#### Taxa de variação homóloga do IPI, 1º T 2023



Neste período, a indústria extrativa apresentou uma diminuição de 72,5%, a indústria transformadora registou uma variação de 18,9%,

e as indústrias de Eletricidade, gás, vapor, água quente e fria e ar frio e de Captação, tratamento e distribuição de água, registaram variações de 2,2% e 2,8%, respetivamente.

### Índice de Produção Industrial (2017=100)

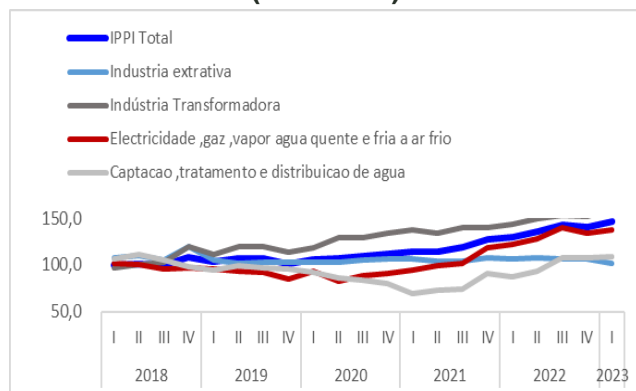


### ÍNDICE DE PREÇOS NA PRODUÇÃO INDUSTRIAL (IPPI)

O Índice de Preços na Produção Industrial aumentou 12,6% no primeiro trimestre de 2023 relativamente ao trimestre homólogo.

Esta evolução foi particularmente influenciada pelo agrupamento das indústrias de Eletricidade, gás, vapor, água quente e fria e ar frio e da indústria transformadora, com aumentos de 6,3% e 4,9%, respetivamente.

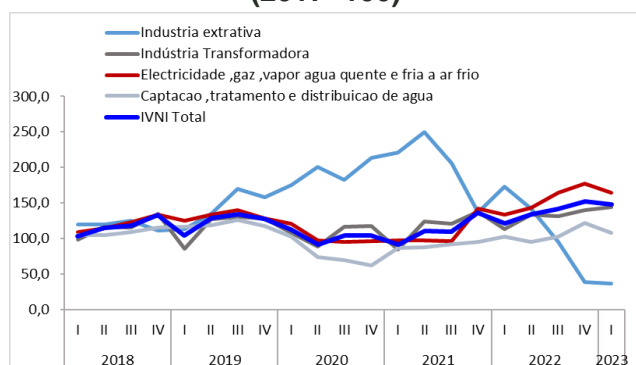
## Índice de Preços na Produção Industrial (2017=100)



## ÍNDICE DE VOLUME DE NEGÓCIOS NA INDÚSTRIA (IVNI)

No trimestre em análise, o índice de volume de Negócios, apresentou uma variação homóloga de 22,6%.

## Índice de Volume de Negócios na Indústria (2017=100)



Nas indústrias extrativas, registou-se uma variação do volume de negócios negativa, de 79,0%. O volume de negócios na Secção das Indústrias Transformadoras registou variação de 27,0%, e as secções de Eletricidade, gás, vapor,

água quente e fria e ar frio e de Tratamento e distribuição de água, registaram variações homólogas de 22,7% e 5,0%, respetivamente.

## ÍNDICE DE EMPREGO (IE) E HORAS TRABALHADAS NA INDÚSTRIA (IHOT)

Os índices de Emprego e de Horas Trabalhadas tem evoluído de modo semelhante durante o período representado.

## Índice de Emprego e Horas Trabalhadas na Indústria (2017=100)



No primeiro trimestre de 2023, a variação homóloga dos índices de Emprego e Horas Trabalhadas na indústria foi de 0,7% e 0,4%.

A secção das indústrias extrativas registou variações homólogas de -1,8% em relação ao índice de Emprego e de -14,0% em relação ao índice de Horas Trabalhadas. Na secção das Indústrias Transformadoras, registou-se uma variação homóloga de 1,3% no índice de Emprego e 3,0% no índice de Horas Trabalhadas.

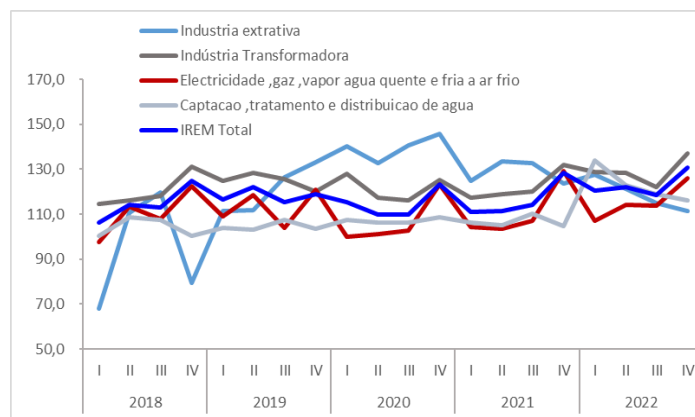
Nas secções de Eletricidade, gás, vapor, água quente e fria e ar frio e de Tratamento e distribuição de água, foram registadas variações homólogas no índice do Emprego de 0,3% e -

1,8%. No índice de Horas Trabalhadas, se registaram variações de 0,5% e -14,1%.

## ÍNDICE DE REMUNERAÇÕES NA INDÚSTRIA (IREM)

No primeiro trimestre de 2023, a taxa de variação homóloga das remunerações brutas na indústria foi de 1,3%. Neste período, as indústrias extrativas e Indústrias transformadoras registaram variações no índice de Remunerações de - 3,3% e 1,6%.

## Índice de Remunerações na Indústria (2017=100)



As secções de Eletricidade, gás, vapor, água quente e fria e de Captação, tratamento e distribuição de água, registaram variações de 3,9% e -9,4%, respetivamente.

## ANEXOS

Quadro 1 - Índice de Produção industrial, por secção e total - Base 2017 = 100

DIVISÃO	Ramo de atividade	T1-2022	T2-2022	T3-2022	T4-2022	T1-2023	VH T1-23/T1-22 (%)
08	Indústria Extrativa	165,5	130,1	77,7	39,3	45,4	-72,5
10-33	Indústria Transformadora	114,4	133,2	126,2	128,4	136,0	18,9
10-12	<b>Indústria Agroalimentar</b>	115,5	125,6	129,5	134,7	140,6	21,7
10	Indústria alimentar	134,7	142,5	134,0	141,6	169,6	25,9
11	Indústria de bebidas	96,7	106,0	135,0	131,3	109,7	13,4
12	Indústria de tabacos	54,4	86,8	64,8	94,6	61,4	12,9
14-15	<b>Indústrias Têxteis e de Couro</b>	101,0	104,3	86,6	92,6	96,8	-4,1
14	Indústria de vestuário	123,4	162,0	125,4	124,0	119,8	-2,9
15	Indústria de calçado	86,9	68,0	62,1	72,8	82,4	-5,2
16-33	<b>Outras Indústrias Transformadoras</b>	114,3	171,6	125,1	114,9	130,3	13,9
35	Eletricidade, gás, vapor, água quente e fria e ar frio	102,1	106,5	106,6	110,6	104,3	2,2
36	Captação, tratamento e distribuição de água	108,3	97,0	96,5	105,1	111,3	2,8
<b>ÍNDICE GLOBAL</b>		<b>109,3</b>	<b>119,4</b>	<b>115,5</b>	<b>118,7</b>	<b>120,7</b>	<b>10,4</b>

Fonte: ICP

**Quadro 2 - Índice de preços na produção industrial, por secção e total - Base 2017 = 100**

Divisão	Ramo de atividade	T1-2022	T2-2022	T3-2022	T4-2022	T1-2023	VH T1-23/T1-22 (%)
08	Indústria Extrativa	107,0	107,5	106,1	106,1	101,4	-5,2
10-33	Indústria Transformadora	144,2	150,1	152,9	152,4	160,4	11,2
10-12	<b>Indústria Agroalimentar</b>	159,8	165,8	166,7	167,1	179,1	12,1
10	<i>Indústria alimentar</i>	156,8	163,7	154,6	169,9	185,3	18,2
11	<i>indústria de bebidas</i>	149,1	150,2	166,2	143,3	164,2	10,1
12	<i>Indústria de tabacos</i>	240,3	264,5	269,5	267,3	205,6	-14,5
14-15	<b>Indústrias Têxteis e de Couro</b>	102,4	128,8	123,7	115,7	122,0	19,1
14	<i>Indústria de vestuário</i>	109,1	122,3	111,7	134,7	139,2	27,6
15	<i>Indústria de calçado</i>	98,3	132,9	131,2	103,7	111,1	13,1
16-33	<b>Outras Indústrias Transformadoras</b>	96,6	95,8	108,4	107,1	99,7	3,2
35	Eletricidade, gás, vapor, água quente e fria e ar frio	122,3	127,7	140,2	134,5	138,1	13,0
36	Captação, tratamento e distribuição de água	87,1	93,4	107,5	107,7	109,2	25,4
<b>ÍNDICE GLOBAL</b>		130,3	136,0	143,6	141,1	146,7	12,6

Fonte: ICPI

**Quadro 3 - Índice de volume de negócios na indústria, por secção e total - Base 2017= 100**

Divisão	Ramo de atividade	T1-2022	T2-2022	T3-2022	T4-2022	T1-2023	VH T1-23/T1-22 (%)
08	Indústria Extrativa	173,1	141,9	95,0	38,8	36,4	-79,0
10-33	Indústria Transformadora	113,5	133,6	130,9	139,5	144,1	27,0
10-12	<b>Indústria Agroalimentar</b>	122,0	138,6	142,6	152,9	158,8	30,2
10	<i>Indústria alimentar</i>	136,8	152,5	139,2	161,7	187,8	37,3
11	<i>indústria de bebidas</i>	99,6	114,7	147,4	138,3	116,9	17,3
12	<i>Indústria de tabacos</i>	115,8	147,8	146,5	155,7	137,5	18,8
14-15	<b>Indústrias Têxteis e de Couro</b>	104,8	134,7	106,3	113,4	117,2	11,9
14	<i>Indústria de vestuário</i>	145,3	206,9	151,1	173,8	150,6	3,6
15	<i>Indústria de calçado</i>	79,2	89,2	78,1	75,4	96,2	21,5
16-33	<b>Outras Indústrias Transformadoras</b>	83,2	114,1	92,9	95,7	95,1	14,3
35	Eletricidade, gás, vapor, água quente e fria e ar frio	133,6	143,3	164,5	177,3	163,9	22,7
36	Captação, tratamento e distribuição de água	102,6	95,1	102,9	121,8	107,7	5,0
<b>ÍNDICE GLOBAL</b>		120,9	134,2	141,7	152,4	148,2	22,6

Fonte: ICPI

**Quadro 4 - Índice de Emprego na indústria, por secção e total - Base 2017 = 100**

Divisão	Ramo de atividade	T1-2022	T2-2022	T3-2022	T4-2022	T1-2023	VH T1-23/T1-22 (%)
08	Indústria Extrativa	102,6	89,1	102,6	100,8	100,8	-1,8
10-33	Indústria Transformadora	117,6	116,5	115,6	117,5	119,1	1,3
10-12	<b>Indústria Agroalimentar</b>	118,4	116,0	114,4	117,7	119,9	1,2
10	Indústria alimentar	131,9	127,6	125,1	129,1	131,8	-0,1
11	Indústria de bebidas	102,8	103,5	103,3	106,0	106,5	3,6
12	Indústria de tabacos	88,4	84,7	84,0	85,5	90,6	2,5
14-15	<b>Indústrias Têxteis e de Couro</b>	97,2	100,8	101,5	99,5	101,2	4,1
14	Indústria de vestuário	106,7	107,6	106,7	105,4	104,8	-1,8
15	Indústria de calçado	91,2	96,4	98,2	95,7	98,9	8,4
16-33	<b>Outras Indústrias Transformadoras</b>	120,5	123,4	124,8	122,3	121,8	1,1
35	Eletricidade, gás, vapor, água quente e fria e ar frio	115,5	116,2	116,8	116,7	115,9	0,3
36	Captação, tratamento e distribuição de água	107,0	107,3	106,4	105,4	105,1	-1,8
<b>ÍNDICE GLOBAL</b>		115,7	115,4	115,2	116,1	116,5	0,7

Fonte: ICPI

**Quadro 5 - Índice de Horas Trabalhadas na indústria, por secção e total - Base 2017 = 100**

Divisão	Ramo de atividade	T1-2022	T2-2022	T3-2022	T4-2022	T1-2023	VH T1-23/T1-22 (%)
08	Indústria Extrativa	111,9	89,8	109,6	110,2	96,2	-14,0
10-33	Indústria Transformadora	121,2	121,0	119,8	125,1	124,8	3,0
10-12	<b>Indústria Agroalimentar</b>	121,8	121,5	120,6	125,9	124,8	2,4
10	Indústria alimentar	132,2	129,4	126,3	131,2	131,9	-0,2
11	Indústria de bebidas	110,7	114,5	118,8	122,9	120,2	8,6
12	Indústria de tabacos	93,0	92,0	82,4	97,3	89,1	-4,2
14-15	<b>Indústrias Têxteis e de Couro</b>	100,4	108,1	95,0	99,7	95,6	-4,8
14	Indústria de vestuário	117,1	120,1	116,3	104,6	105,9	-9,6
15	Indústria de calçado	89,9	100,6	81,6	96,6	89,1	-0,9
16-33	<b>Outras Indústrias Transformadoras</b>	125,0	123,1	124,7	129,6	133,6	6,9
35	Eletricidade, gás, vapor, água quente e fria e ar frio	105,8	106,5	107,1	107,1	106,3	0,5
36	Captação, tratamento e distribuição de água	121,4	107,1	104,7	104,9	104,3	-14,1
<b>ÍNDICE GLOBAL</b>		115,0	113,8	113,4	116,1	115,5	0,4

Fonte: ICPI

**Quadro 6 - Índice de Remunerações na indústria, por secção e total - Base 2017 = 100**

Divisão	Ramo de atividade	T1-2022	T2-2022	T3-2022	T4-2022	T1-2023	VH T1-23/T1-22 (%)
08	Indústria Extrativa	127,6	121,1	114,9	111,4	123,4	-3,3
10-33	Indústria Transformadora	128,8	128,4	122,0	137,1	130,9	1,6
10-12	<i>Indústria Agroalimentar</i>	131,4	128,7	120,4	137,5	131,7	0,2
10	<i>Indústria alimentar</i>	144,5	142,8	131,6	144,1	144,4	-0,1
11	<i>indústria de bebidas</i>	116,8	109,1	107,1	134,6	117,5	0,6
12	<i>Indústria de tabacos</i>	98,3	113,5	97,5	98,0	100,4	2,1
14-15	<i>Indústrias Têxteis e de Couro</i>	104,2	109,4	111,0	128,5	110,7	6,3
14	<i>Indústria de vestuário</i>	131,9	132,7	128,6	152,2	137,2	4,0
15	<i>Indústria de calçado</i>	86,7	94,8	99,8	113,6	94,1	8,4
16-33	<i>Outras Indústrias Transformadoras</i>	126,5	132,9	131,4	138,1	134,0	5,9
35	Eletricidade, gás, vapor, água quente e fria e ar frio	106,9	114,2	113,7	126,1	111,1	3,9
36	Captação, tratamento e distribuição de água	133,7	122,8	118,9	116,3	121,1	-9,4
<b>ÍNDICE GLOBAL</b>		120,5	122,2	118,3	130,8	122,1	1,3

Fonte: ICPI

**Notas:**

Variação homóloga = [trimestre t (ano N) / trimestre t (ano N-1)] \* 100 – 100

## **NOTAS EXPLICATIVAS**

### **Índice de Produção Industrial (IPI)**

O Índice de Produção Industrial (IPI) é um indicador que tem por finalidade medir as variações do volume da produção das indústrias em intervalos curtos e regulares. Este índice dá uma medida da tendência do valor acrescentado a custo de fatores, ao longo de um dado período de referência. Os índices são obtidos tendo por base o Inquérito Mensal à Produção Industrial, realizado junto de unidades estatísticas selecionadas a partir das empresas sedeadas no território nacional.

### **Índice de Preços na Produção Industrial (IPPI)**

O Índice de Preços na Produção Industrial mostra a evolução mensal dos preços das transações nas atividades económicas. Os índices obtidos têm por base o Inquérito Mensal à Produção Industrial, realizado por recolha direta, junto de unidades sedeadas no território nacional.

### **Índice de Volume de Negócios na Indústria (IVNI)**

O Índice de Volume de Negócios na Indústria dá uma medida da evolução do mercado de bens e serviços na indústria. Os índices obtidos têm por base o Inquérito Mensal à Produção Industrial, realizado por recolha direta, junto de unidades sedeadas no território nacional.

### **Índices de Emprego, Remunerações e Horas Trabalhadas na Indústria (IE, IREM, IHT)**

Os Índices de Emprego, Remunerações e Horas Trabalhadas, dão uma medida da evolução do mercado de emprego, dos salários e vencimentos, e do volume de trabalho na indústria.

Os índices obtidos têm por base o Inquérito Mensal à Produção Industrial, realizado por recolha direta, junto de unidades sedeadas no território nacional.

### **Taxa de variação homóloga**

A taxa de variação homóloga compara o nível do índice entre o trimestre corrente e o mesmo trimestre do ano anterior (por exemplo, 1º trimestre de 2023 com o 1º trimestre de 2022). Esta taxa não é influenciada por oscilações sazonais, podendo, no entanto, ser influenciada por efeitos localizados num ou em ambos os trimestres comparados.



## **SIGLAS:**

ICPI - Indicadores de curto prazo na Indústria

CAE - Classificação da Atividade Económica

Secção B – Indústrias Extrativas

Secção C – Indústria Transformadora

Secção D – Eletricidade, gás, vapor, água quente e fria e ar frio

Secção E – Captação, Tratamento e Distribuição de Água, Saneamento, Gestão de Resíduos e  
Despoluição